

# Starkniederschlagshöhen und -spenden gemäß KOSTRA-DWD-2020

## Rasterfeld 177107

(Zeile 177, Spalte 107)

### Regenspende und Bemessungsniederschlagswerte in Abhängigkeit von Wiederkehrzeit T und Dauerstufe D

Dauerstufe D		Wiederkehrzeit T																	
		1 a		2 a		3 a		5 a		10 a		20 a		30 a		50 a		100 a	
min	Std	mm	l / (s ha)	mm	l / (s ha)	mm	l / (s ha)	mm	l / (s ha)	mm	l / (s ha)	mm	l / (s ha)	mm	l / (s ha)	mm	l / (s ha)	mm	l / (s ha)
5		7,2	240,0	8,8	293,3	9,8	326,7	11,2	373,3	13,1	436,7	15,1	503,3	16,5	550,0	18,2	606,7	20,6	686,7
10		8,9	148,3	11,0	183,3	12,2	203,3	13,9	231,7	16,3	271,7	18,8	313,3	20,5	341,7	22,6	376,7	25,7	428,3
15		10,1	112,2	12,4	137,8	13,8	153,3	15,7	174,4	18,5	205,6	21,3	236,7	23,1	256,7	25,6	284,4	29,0	322,2
20		11,0	91,7	13,5	112,5	15,1	125,8	17,1	142,5	20,1	167,5	23,2	193,3	25,2	210,0	27,8	231,7	31,6	263,3
30		12,3	68,3	15,2	84,4	17,0	94,4	19,3	107,2	22,6	125,6	26,1	145,0	28,4	157,8	31,3	173,9	35,6	197,8
45		13,9	51,5	17,1	63,3	19,1	70,7	21,7	80,4	25,5	94,4	29,4	108,9	31,9	118,1	35,2	130,4	40,0	148,1
60	1	15,1	41,9	18,6	51,7	20,7	57,5	23,6	65,6	27,7	76,9	31,9	88,6	34,7	96,4	38,3	106,4	43,5	120,8
90	1,5	16,9	31,3	20,9	38,7	23,3	43,1	26,5	49,1	31,1	57,6	35,8	66,3	38,9	72,0	43,0	79,6	48,8	90,4
120	2	18,4	25,6	22,6	31,4	25,3	35,1	28,7	39,9	33,7	46,8	38,9	54,0	42,2	58,6	46,7	64,9	53,0	73,6
180	3	20,6	19,1	25,4	23,5	28,4	26,3	32,3	29,9	37,9	35,1	43,6	40,4	47,4	43,9	52,4	48,5	59,5	55,1
240	4	22,4	15,6	27,6	19,2	30,8	21,4	35,0	24,3	41,1	28,5	47,4	32,9	51,5	35,8	56,8	39,4	64,5	44,8
360	6	25,1	11,6	30,9	14,3	34,5	16,0	39,3	18,2	46,1	21,3	53,1	24,6	57,7	26,7	63,8	29,5	72,4	33,5
540	9	28,2	8,7	34,7	10,7	38,8	12,0	44,1	13,6	51,7	16,0	59,6	18,4	64,8	20,0	71,5	22,1	81,2	25,1
720	12	30,6	7,1	37,7	8,7	42,1	9,7	47,8	11,1	56,1	13,0	64,7	15,0	70,3	16,3	77,6	18,0	88,1	20,4
1080	18	34,3	5,3	42,3	6,5	47,2	7,3	53,6	8,3	62,9	9,7	72,5	11,2	78,8	12,2	87,1	13,4	98,9	15,3
1440	24	37,2	4,3	45,8	5,3	51,2	5,9	58,2	6,7	68,3	7,9	78,7	9,1	85,5	9,9	94,5	10,9	107,3	12,4
2880	48	45,3	2,6	55,8	3,2	62,3	3,6	70,8	4,1	83,1	4,8	95,8	5,5	104,1	6,0	115,0	6,7	130,5	7,6
4320	72	50,8	2,0	62,6	2,4	69,9	2,7	79,4	3,1	93,2	3,6	107,4	4,1	116,8	4,5	129,0	5,0	146,4	5,6
5760	96	55,1	1,6	67,9	2,0	75,8	2,2	86,2	2,5	101,1	2,9	116,6	3,4	126,7	3,7	139,9	4,0	158,9	4,6
7200	120	58,7	1,4	72,3	1,7	80,7	1,9	91,8	2,1	107,7	2,5	124,2	2,9	134,9	3,1	149,0	3,4	169,2	3,9
8640	144	61,8	1,2	76,1	1,5	85,0	1,6	96,7	1,9	113,4	2,2	130,7	2,5	142,1	2,7	156,9	3,0	178,2	3,4
10080	168	64,6	1,1	79,5	1,3	88,8	1,5	101,0	1,7	118,5	2,0	136,6	2,3	148,4	2,5	163,9	2,7	186,1	3,1

# Starkniederschlagshöhen und -spenden gemäß KOSTRA-DWD-2020

## Rasterfeld 177107

(Zeile 177, Spalte 107)

### Örtliche Unsicherheiten in Abhängigkeit von Wiederkehrzeit T und Dauerstufe D

Dauerstufe D		Wiederkehrzeit T								
		1 a	2 a	3 a	5 a	10 a	20 a	30 a	50 a	100 a
min	Std	± %	± %	± %	± %	± %	± %	± %	± %	± %
5		16	17	18	19	20	20	21	21	22
10		19	20	21	22	23	24	24	25	26
15		20	22	22	24	25	25	26	26	27
20		20	22	23	24	25	26	26	27	27
30		20	22	23	24	25	26	26	27	28
45		19	21	22	23	25	25	26	26	27
60	1	18	21	22	23	24	25	25	26	26
90	1,5	17	19	20	21	23	24	24	25	25
120	2	16	18	19	20	22	22	23	24	24
180	3	15	17	18	19	20	21	22	22	23
240	4	14	16	17	18	19	20	20	21	22
360	6	13	14	15	16	18	18	19	19	20
540	9	12	13	14	15	16	17	18	18	19
720	12	11	13	13	14	15	16	17	17	18
1080	18	11	12	13	13	14	15	15	16	17
1440	24	11	12	12	13	14	15	15	15	16
2880	48	12	12	12	13	13	14	14	14	15
4320	72	13	13	13	13	14	14	14	14	15
5760	96	14	14	14	14	14	14	14	15	15
7200	120	15	14	14	14	14	15	15	15	15
8640	144	16	15	15	15	15	15	15	15	15
10080	168	17	16	15	15	15	15	15	15	16

### Parameter für abweichende T und D

#### Lokationsparameter $\xi$ (Xi)

15,14683812

#### Skalenparameter $\alpha$ (Alpha)

4,87595654

#### Formparameter $\kappa$ (Kappa)

-0,1

#### 1. Koutsoyiannis-Parameter $\theta$ (Theta)

0,00539271

#### 2. Koutsoyiannis-Parameter $\eta$ (Eta)

0,71684607

Parameter für dauerstufenübergreifende Extremwertschätzung nach KOUTSOYIANNIS et al. 1998.

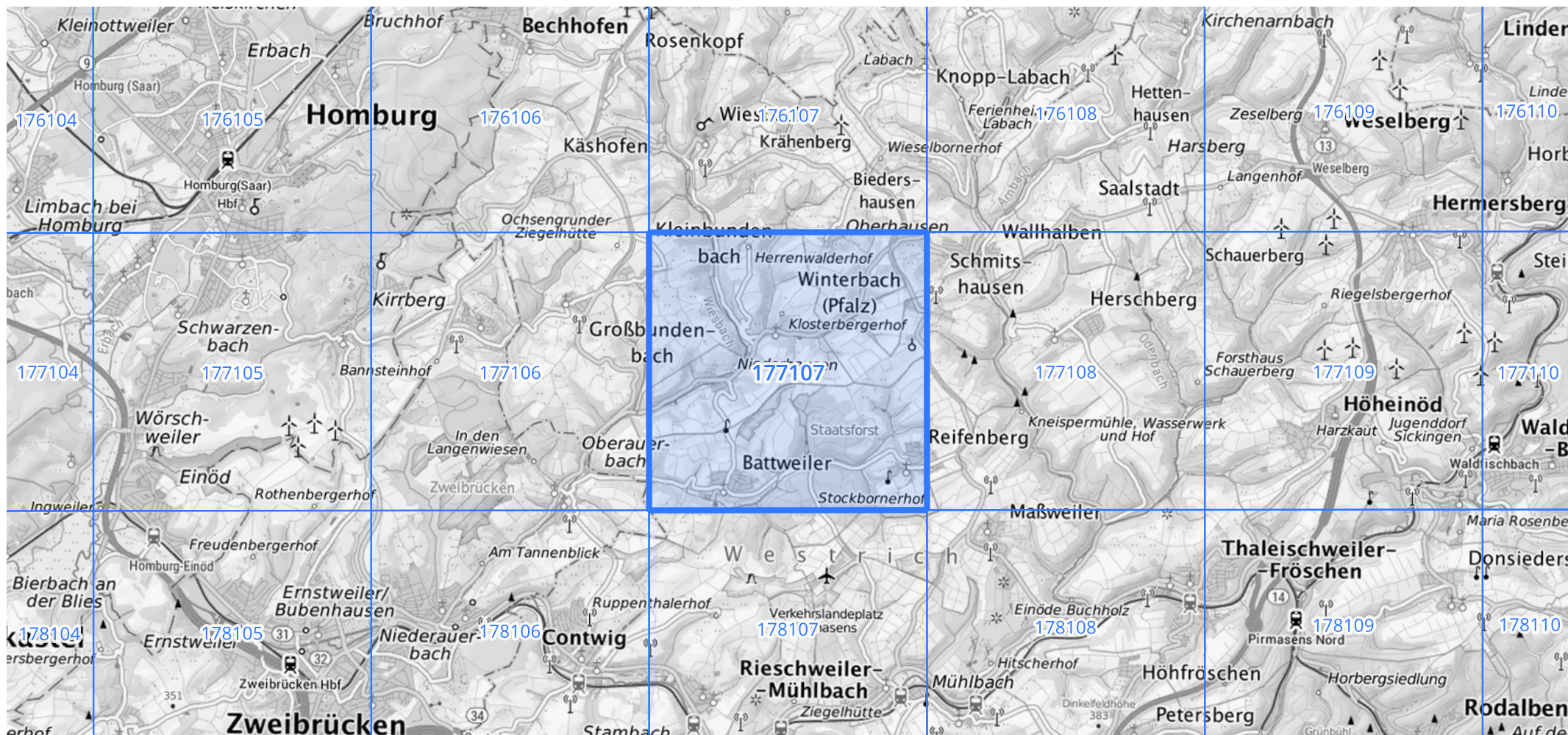
Siehe auch Anwendungshilfe zu KOSTRA-DWD-2020 des Deutschen Wetterdienstes.

## Starkniederschlagshöhen und -spenden gemäß KOSTRA-DWD-2020

## Rasterfeld 177107

(Zeile 177, Spalte 107)

## Übersichtskarte des Rasterfeldes 177107, M 1 : 100 000



Quelle Rasterdaten: KOSTRA-DWD-2020 des Deutschen Wetterdienstes, Stand 12/2022.

Seite 3 von 3

Kartendarstellung: © Bundesamt für Kartographie und Geodäsie (2023), Datenquellen: [https://sgx.geodatenzentrum.de/web\\_public/gdz/datenquellen/Datenquellen\\_TopPlusOpen.html](https://sgx.geodatenzentrum.de/web_public/gdz/datenquellen/Datenquellen_TopPlusOpen.html)

Für die Richtigkeit und Aktualität der Angaben wird keine Gewähr übernommen. Erstellt 01/2023.