

# Starkniederschlagshöhen und -spenden gemäß KOSTRA-DWD-2020

## Rasterfeld 176186

(Zeile 176, Spalte 186)

### Regenspende und Bemessungsniederschlagswerte in Abhängigkeit von Wiederkehrzeit T und Dauerstufe D

Dauerstufe D		Wiederkehrzeit T																	
		1 a		2 a		3 a		5 a		10 a		20 a		30 a		50 a		100 a	
min	Std	mm	l / (s ha)	mm	l / (s ha)	mm	l / (s ha)	mm	l / (s ha)	mm	l / (s ha)	mm	l / (s ha)	mm	l / (s ha)	mm	l / (s ha)	mm	l / (s ha)
5		7,8	260,0	9,5	316,7	10,5	350,0	11,9	396,7	13,8	460,0	15,8	526,7	17,2	573,3	18,9	630,0	21,4	713,3
10		10,0	166,7	12,1	201,7	13,4	223,3	15,2	253,3	17,7	295,0	20,3	338,3	22,0	366,7	24,2	403,3	27,4	456,7
15		11,4	126,7	13,8	153,3	15,3	170,0	17,3	192,2	20,2	224,4	23,1	256,7	25,0	277,8	27,6	306,7	31,2	346,7
20		12,4	103,3	15,1	125,8	16,7	139,2	18,9	157,5	22,0	183,3	25,2	210,0	27,4	228,3	30,1	250,8	34,1	284,2
30		14,0	77,8	17,0	94,4	18,9	105,0	21,3	118,3	24,8	137,8	28,5	158,3	30,9	171,7	34,0	188,9	38,4	213,3
45		15,7	58,1	19,1	70,7	21,2	78,5	24,0	88,9	27,9	103,3	32,0	118,5	34,7	128,5	38,2	141,5	43,2	160,0
60	1	17,1	47,5	20,7	57,5	23,0	63,9	26,0	72,2	30,3	84,2	34,7	96,4	37,6	104,4	41,4	115,0	46,9	130,3
90	1,5	19,1	35,4	23,2	43,0	25,8	47,8	29,1	53,9	33,9	62,8	38,9	72,0	42,1	78,0	46,4	85,9	52,5	97,2
120	2	20,7	28,8	25,2	35,0	27,9	38,8	31,5	43,8	36,7	51,0	42,1	58,5	45,6	63,3	50,2	69,7	56,8	78,9
180	3	23,1	21,4	28,1	26,0	31,2	28,9	35,2	32,6	41,1	38,1	47,1	43,6	51,0	47,2	56,1	51,9	63,5	58,8
240	4	25,0	17,4	30,4	21,1	33,7	23,4	38,1	26,5	44,4	30,8	50,9	35,3	55,2	38,3	60,7	42,2	68,7	47,7
360	6	28,0	13,0	34,0	15,7	37,7	17,5	42,6	19,7	49,6	23,0	56,9	26,3	61,6	28,5	67,8	31,4	76,7	35,5
540	9	31,2	9,6	37,9	11,7	42,1	13,0	47,5	14,7	55,4	17,1	63,5	19,6	68,8	21,2	75,7	23,4	85,7	26,5
720	12	33,8	7,8	41,0	9,5	45,5	10,5	51,4	11,9	59,9	13,9	68,6	15,9	74,4	17,2	81,9	19,0	92,6	21,4
1080	18	37,7	5,8	45,8	7,1	50,8	7,8	57,3	8,8	66,8	10,3	76,6	11,8	83,0	12,8	91,4	14,1	103,4	16,0
1440	24	40,7	4,7	49,5	5,7	54,9	6,4	62,0	7,2	72,2	8,4	82,8	9,6	89,7	10,4	98,8	11,4	111,7	12,9
2880	48	49,1	2,8	59,7	3,5	66,2	3,8	74,8	4,3	87,1	5,0	99,9	5,8	108,2	6,3	119,1	6,9	134,8	7,8
4320	72	54,8	2,1	66,6	2,6	73,9	2,9	83,4	3,2	97,2	3,8	111,4	4,3	120,7	4,7	132,9	5,1	150,4	5,8
5760	96	59,2	1,7	71,9	2,1	79,8	2,3	90,2	2,6	105,1	3,0	120,4	3,5	130,5	3,8	143,7	4,2	162,5	4,7
7200	120	62,9	1,5	76,4	1,8	84,8	2,0	95,8	2,2	111,6	2,6	127,9	3,0	138,6	3,2	152,6	3,5	172,6	4,0
8640	144	66,1	1,3	80,3	1,5	89,1	1,7	100,6	1,9	117,2	2,3	134,4	2,6	145,6	2,8	160,3	3,1	181,4	3,5
10080	168	68,9	1,1	83,7	1,4	92,8	1,5	104,9	1,7	122,2	2,0	140,1	2,3	151,8	2,5	167,1	2,8	189,1	3,1

# Starkniederschlagshöhen und -spenden gemäß KOSTRA-DWD-2020

## Rasterfeld 176186

(Zeile 176, Spalte 186)

### Örtliche Unsicherheiten in Abhängigkeit von Wiederkehrzeit T und Dauerstufe D

Dauerstufe D		Wiederkehrzeit T								
		1 a	2 a	3 a	5 a	10 a	20 a	30 a	50 a	100 a
min	Std	± %	± %	± %	± %	± %	± %	± %	± %	± %
5		17	18	18	19	20	21	21	21	22
10		20	22	22	23	24	25	25	25	26
15		22	23	24	25	26	26	27	27	28
20		22	24	24	25	26	27	27	28	28
30		22	24	25	26	27	27	28	28	29
45		22	23	24	25	26	27	27	28	28
60	1	21	23	24	25	26	26	27	27	28
90	1,5	20	22	23	23	24	25	26	26	27
120	2	19	21	22	23	23	24	25	25	26
180	3	18	19	20	21	22	23	23	24	24
240	4	17	18	19	20	21	22	22	23	23
360	6	16	17	18	19	20	20	21	21	22
540	9	15	16	17	18	18	19	19	20	20
720	12	15	16	16	17	18	18	19	19	20
1080	18	15	16	16	17	17	18	18	18	19
1440	24	16	16	16	17	17	18	18	18	18
2880	48	18	18	18	18	18	18	18	18	19
4320	72	20	19	19	19	19	19	19	19	19
5760	96	21	20	20	20	20	20	20	20	20
7200	120	22	21	21	21	21	21	21	21	21
8640	144	23	22	22	22	22	22	22	22	22
10080	168	24	23	23	23	22	22	22	22	22

### Parameter für abweichende T und D

#### Lokationsparameter $\xi$ (Xi)

17,28289179

#### Skalenparameter $\alpha$ (Alpha)

5,15508965

#### Formparameter $\kappa$ (Kappa)

-0,1

#### 1. Koutsoyiannis-Parameter $\theta$ (Theta)

0,01557143

#### 2. Koutsoyiannis-Parameter $\eta$ (Eta)

0,72995642

Parameter für dauerstufenübergreifende Extremwertschätzung nach KOUTSOYIANNIS et al. 1998.

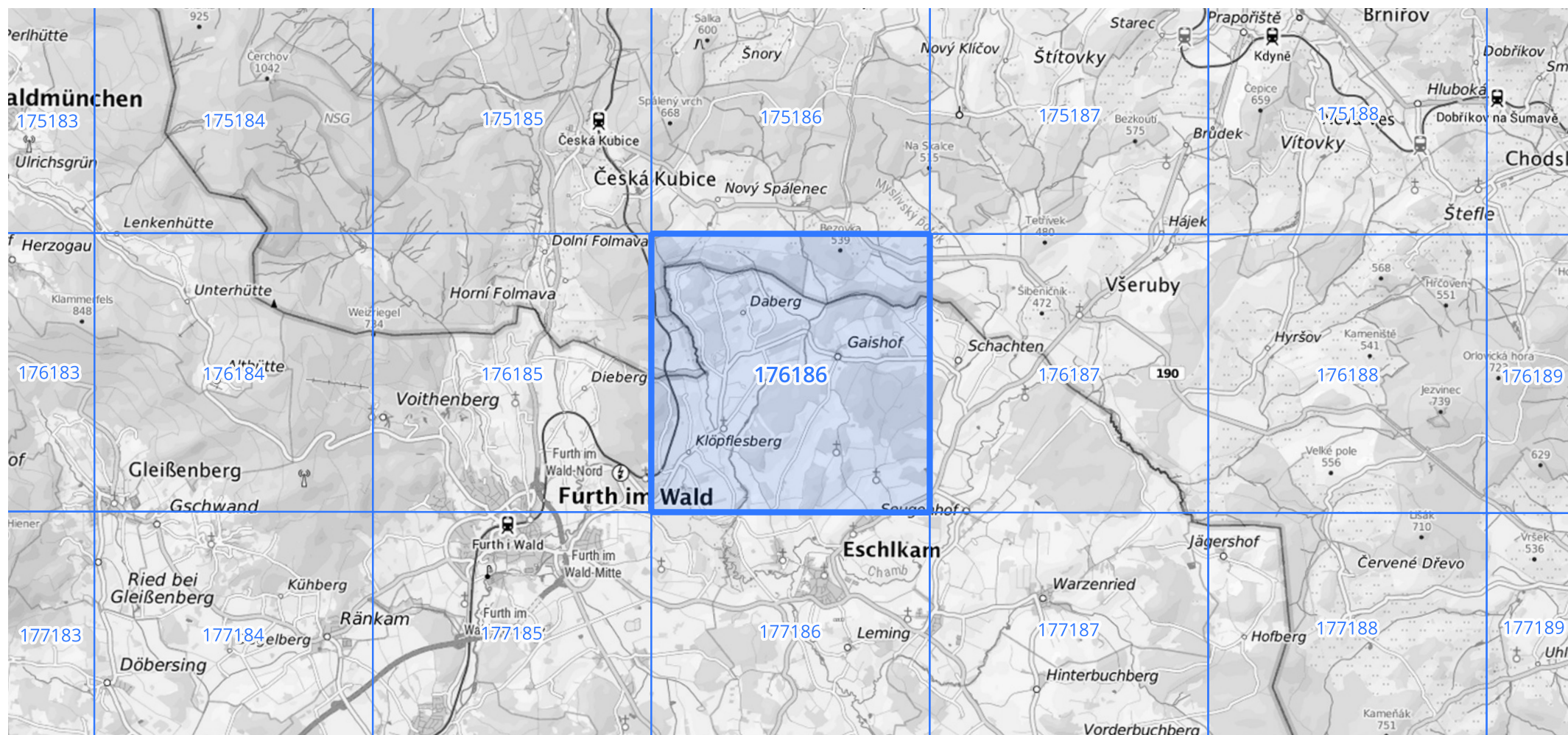
Siehe auch Anwendungshilfe zu KOSTRA-DWD-2020 des Deutschen Wetterdienstes.

# Starkniederschlagshöhen und -spenden gemäß KOSTRA-DWD-2020

## Rasterfeld 176186

(Zeile 176, Spalte 186)

### Übersichtskarte des Rasterfeldes 176186, M 1 : 100 000



Quelle Rasterdaten: KOSTRA-DWD-2020 des Deutschen Wetterdienstes, Stand 12/2022.

Seite 3 von 3

Kartendarstellung: © Bundesamt für Kartographie und Geodäsie (2023), Datenquellen: [https://sgx.geodatenzentrum.de/web\\_public/gdz/datenquellen/Datenquellen\\_TopPlusOpen.html](https://sgx.geodatenzentrum.de/web_public/gdz/datenquellen/Datenquellen_TopPlusOpen.html)

Für die Richtigkeit und Aktualität der Angaben wird keine Gewähr übernommen. Erstellt 01/2023.