

Starkniederschlagshöhen und -spenden gemäß KOSTRA-DWD-2020

Rasterfeld 176166

(Zeile 176, Spalte 166)

Regenspende und Bemessungsniederschlagswerte in Abhängigkeit von Wiederkehrzeit T und Dauerstufe D

Dauerstufe D		Wiederkehrzeit T																	
		1 a		2 a		3 a		5 a		10 a		20 a		30 a		50 a		100 a	
min	Std	mm	l / (s ha)	mm	l / (s ha)	mm	l / (s ha)	mm	l / (s ha)	mm	l / (s ha)	mm	l / (s ha)	mm	l / (s ha)	mm	l / (s ha)	mm	l / (s ha)
5		7,4	246,7	9,0	300,0	10,0	333,3	11,4	380,0	13,3	443,3	15,3	510,0	16,5	550,0	18,2	606,7	20,6	686,7
10		9,7	161,7	11,8	196,7	13,1	218,3	14,9	248,3	17,4	290,0	19,9	331,7	21,6	360,0	23,8	396,7	27,0	450,0
15		11,1	123,3	13,5	150,0	15,1	167,8	17,0	188,9	19,9	221,1	22,8	253,3	24,8	275,6	27,3	303,3	30,9	343,3
20		12,2	101,7	14,8	123,3	16,5	137,5	18,6	155,0	21,8	181,7	25,0	208,3	27,1	225,8	29,9	249,2	33,9	282,5
30		13,7	76,1	16,7	92,8	18,6	103,3	21,0	116,7	24,6	136,7	28,2	156,7	30,6	170,0	33,7	187,2	38,2	212,2
45		15,4	57,0	18,7	69,3	20,8	77,0	23,6	87,4	27,5	101,9	31,6	117,0	34,3	127,0	37,8	140,0	42,8	158,5
60	1	16,6	46,1	20,3	56,4	22,5	62,5	25,5	70,8	29,8	82,8	34,2	95,0	37,1	103,1	40,9	113,6	46,3	128,6
90	1,5	18,5	34,3	22,6	41,9	25,1	46,5	28,4	52,6	33,2	61,5	38,1	70,6	41,4	76,7	45,6	84,4	51,6	95,6
120	2	20,0	27,8	24,4	33,9	27,1	37,6	30,7	42,6	35,8	49,7	41,1	57,1	44,6	61,9	49,2	68,3	55,7	77,4
180	3	22,2	20,6	27,1	25,1	30,1	27,9	34,1	31,6	39,8	36,9	45,7	42,3	49,6	45,9	54,6	50,6	61,9	57,3
240	4	23,9	16,6	29,2	20,3	32,4	22,5	36,7	25,5	42,9	29,8	49,2	34,2	53,4	37,1	58,8	40,8	66,6	46,3
360	6	26,5	12,3	32,4	15,0	36,0	16,7	40,7	18,8	47,6	22,0	54,6	25,3	59,2	27,4	65,3	30,2	73,9	34,2
540	9	29,4	9,1	35,9	11,1	39,9	12,3	45,2	14,0	52,7	16,3	60,6	18,7	65,7	20,3	72,4	22,3	82,0	25,3
720	12	31,7	7,3	38,6	8,9	42,9	9,9	48,6	11,3	56,7	13,1	65,1	15,1	70,7	16,4	77,9	18,0	88,2	20,4
1080	18	35,1	5,4	42,8	6,6	47,6	7,3	53,8	8,3	62,9	9,7	72,2	11,1	78,3	12,1	86,3	13,3	97,7	15,1
1440	24	37,7	4,4	46,0	5,3	51,2	5,9	57,9	6,7	67,6	7,8	77,7	9,0	84,2	9,7	92,8	10,7	105,1	12,2
2880	48	45,0	2,6	54,8	3,2	61,0	3,5	69,0	4,0	80,6	4,7	92,5	5,4	100,3	5,8	110,6	6,4	125,3	7,3
4320	72	49,8	1,9	60,8	2,3	67,5	2,6	76,4	2,9	89,3	3,4	102,5	4,0	111,2	4,3	122,5	4,7	138,8	5,4
5760	96	53,6	1,6	65,3	1,9	72,6	2,1	82,2	2,4	96,0	2,8	110,2	3,2	119,5	3,5	131,7	3,8	149,2	4,3
7200	120	56,7	1,3	69,1	1,6	76,8	1,8	87,0	2,0	101,6	2,4	116,6	2,7	126,5	2,9	139,4	3,2	157,9	3,7
8640	144	59,3	1,1	72,4	1,4	80,5	1,6	91,1	1,8	106,3	2,1	122,1	2,4	132,4	2,6	145,9	2,8	165,3	3,2
10080	168	61,7	1,0	75,3	1,2	83,6	1,4	94,7	1,6	110,6	1,8	126,9	2,1	137,7	2,3	151,7	2,5	171,9	2,8

Starkniederschlagshöhen und -spenden gemäß KOSTRA-DWD-2020

Rasterfeld 176166

(Zeile 176, Spalte 166)

Örtliche Unsicherheiten in Abhängigkeit von Wiederkehrzeit T und Dauerstufe D

Dauerstufe D		Wiederkehrzeit T								
		1 a	2 a	3 a	5 a	10 a	20 a	30 a	50 a	100 a
min	Std	± %	± %	± %	± %	± %	± %	± %	± %	± %
5		13	14	14	15	15	16	16	16	17
10		16	18	18	19	20	20	21	21	22
15		18	20	20	21	22	23	23	23	24
20		20	21	22	22	23	24	24	25	25
30		20	22	23	23	24	25	25	26	26
45		21	22	23	24	25	25	26	26	27
60	1	21	22	23	24	25	25	26	26	27
90	1,5	20	22	22	23	24	25	25	25	26
120	2	19	21	22	22	23	24	24	25	25
180	3	18	20	21	21	22	23	23	24	24
240	4	18	19	20	21	22	22	23	23	24
360	6	17	18	19	20	20	21	21	22	22
540	9	16	17	18	18	19	20	20	21	21
720	12	15	16	17	18	19	19	20	20	21
1080	18	15	16	16	17	18	18	19	19	20
1440	24	14	15	16	17	17	18	18	19	19
2880	48	14	15	15	16	17	17	17	18	18
4320	72	15	15	16	16	17	17	17	17	18
5760	96	16	16	16	16	17	17	17	18	18
7200	120	16	16	16	17	17	17	17	18	18
8640	144	17	17	17	17	17	17	18	18	18
10080	168	17	17	17	17	17	18	18	18	18

Parameter für abweichende T und D

Lokationsparameter ξ (Xi)

16,95386505

Skalenparameter α (Alpha)

5,17808417

Formparameter κ (Kappa)

-0,1

1. Koutsoyiannis-Parameter θ (Theta)

0,02555118

2. Koutsoyiannis-Parameter η (Eta)

0,74775498

Parameter für dauerstufenübergreifende Extremwertschätzung nach KOUTSOYIANNIS et al. 1998.

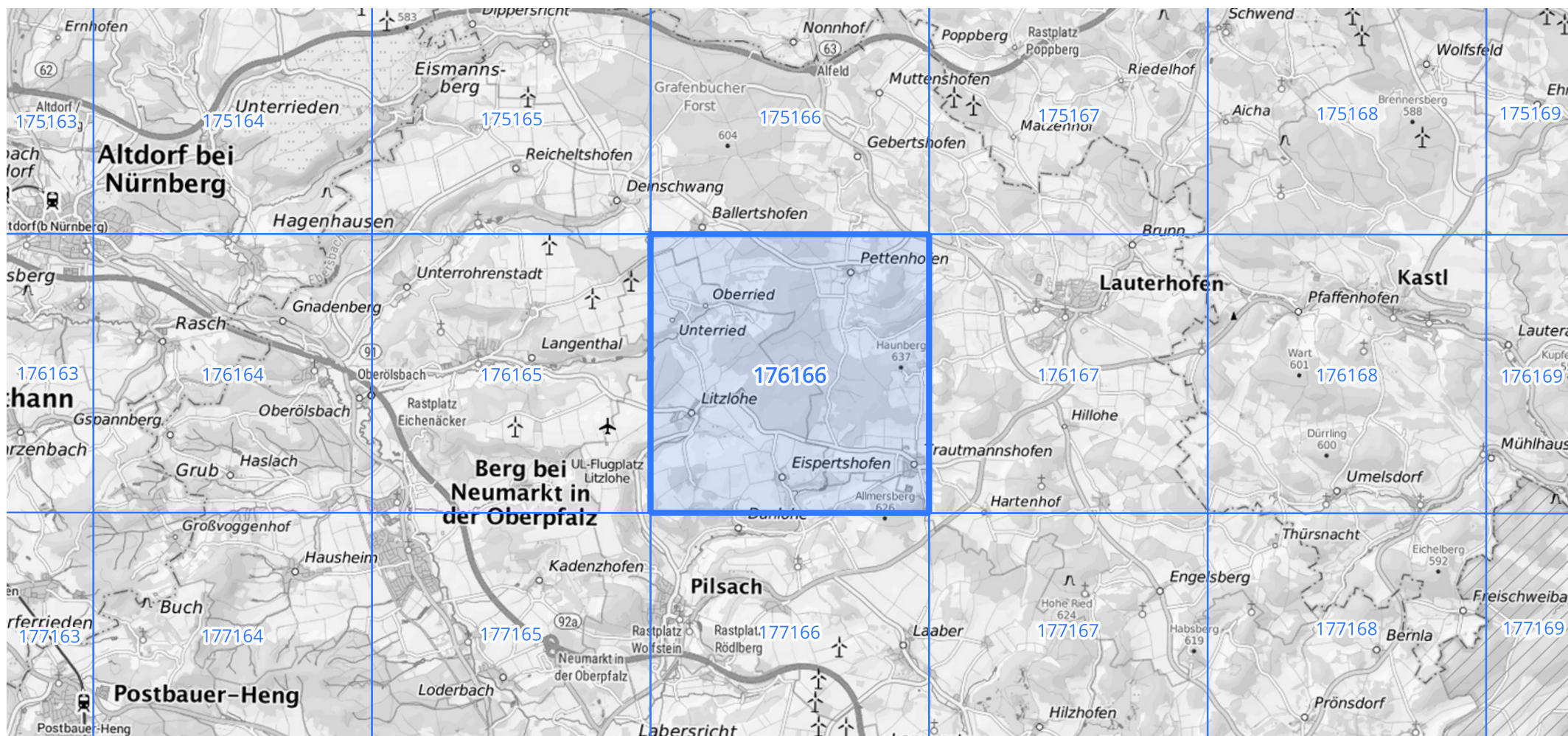
Siehe auch Anwendungshilfe zu KOSTRA-DWD-2020 des Deutschen Wetterdienstes.

Starkniederschlagshöhen und -spenden gemäß KOSTRA-DWD-2020

Rasterfeld 176166

(Zeile 176, Spalte 166)

Übersichtskarte des Rasterfeldes 176166, M 1 : 100 000



Quelle Rasterdaten: KOSTRA-DWD-2020 des Deutschen Wetterdienstes, Stand 12/2022.

Seite 3 von 3

Kartendarstellung: © Bundesamt für Kartographie und Geodäsie (2023), Datenquellen: https://sgx.geodatenzentrum.de/web_public/gdz/datenquellen/Datenquellen_TopPlusOpen.html

Für die Richtigkeit und Aktualität der Angaben wird keine Gewähr übernommen. Erstellt 01/2023.