

Starkniederschlagshöhen und -spenden gemäß KOSTRA-DWD-2020

Rasterfeld 176155

(Zeile 176, Spalte 155)

Regenspende und Bemessungsniederschlagswerte in Abhängigkeit von Wiederkehrzeit T und Dauerstufe D

Dauerstufe D		Wiederkehrzeit T																	
		1 a		2 a		3 a		5 a		10 a		20 a		30 a		50 a		100 a	
min	Std	mm	l / (s ha)	mm	l / (s ha)	mm	l / (s ha)	mm	l / (s ha)	mm	l / (s ha)	mm	l / (s ha)	mm	l / (s ha)	mm	l / (s ha)	mm	l / (s ha)
5		7,3	243,3	8,9	296,7	9,9	330,0	11,3	376,7	13,2	440,0	15,1	503,3	16,4	546,7	18,1	603,3	20,5	683,3
10		9,6	160,0	11,7	195,0	13,1	218,3	14,8	246,7	17,3	288,3	19,9	331,7	21,6	360,0	23,8	396,7	27,0	450,0
15		11,0	122,2	13,4	148,9	14,9	165,6	16,9	187,8	19,8	220,0	22,8	253,3	24,7	274,4	27,2	302,2	30,9	343,3
20		12,0	100,0	14,7	122,5	16,3	135,8	18,5	154,2	21,6	180,0	24,9	207,5	27,0	225,0	29,8	248,3	33,7	280,8
30		13,5	75,0	16,5	91,7	18,3	101,7	20,8	115,6	24,3	135,0	27,9	155,0	30,3	168,3	33,4	185,6	37,9	210,6
45		15,0	55,6	18,3	67,8	20,4	75,6	23,1	85,6	27,1	100,4	31,1	115,2	33,8	125,2	37,2	137,8	42,2	156,3
60	1	16,1	44,7	19,8	55,0	22,0	61,1	24,9	69,2	29,1	80,8	33,5	93,1	36,4	101,1	40,1	111,4	45,4	126,1
90	1,5	17,9	33,1	21,8	40,4	24,3	45,0	27,6	51,1	32,2	59,6	37,1	68,7	40,2	74,4	44,3	82,0	50,3	93,1
120	2	19,2	26,7	23,4	32,5	26,1	36,3	29,6	41,1	34,6	48,1	39,7	55,1	43,1	59,9	47,6	66,1	53,9	74,9
180	3	21,1	19,5	25,8	23,9	28,7	26,6	32,6	30,2	38,1	35,3	43,8	40,6	47,5	44,0	52,4	48,5	59,4	55,0
240	4	22,6	15,7	27,6	19,2	30,8	21,4	34,9	24,2	40,8	28,3	46,9	32,6	50,9	35,3	56,1	39,0	63,6	44,2
360	6	24,8	11,5	30,4	14,1	33,8	15,6	38,3	17,7	44,8	20,7	51,5	23,8	55,9	25,9	61,7	28,6	69,9	32,4
540	9	27,3	8,4	33,4	10,3	37,2	11,5	42,1	13,0	49,3	15,2	56,6	17,5	61,5	19,0	67,8	20,9	76,8	23,7
720	12	29,2	6,8	35,7	8,3	39,7	9,2	45,0	10,4	52,7	12,2	60,5	14,0	65,7	15,2	72,4	16,8	82,1	19,0
1080	18	32,0	4,9	39,2	6,0	43,6	6,7	49,4	7,6	57,8	8,9	66,5	10,3	72,1	11,1	79,6	12,3	90,2	13,9
1440	24	34,2	4,0	41,9	4,8	46,6	5,4	52,8	6,1	61,8	7,2	71,0	8,2	77,1	8,9	85,0	9,8	96,4	11,2
2880	48	40,1	2,3	49,1	2,8	54,7	3,2	62,0	3,6	72,5	4,2	83,3	4,8	90,4	5,2	99,7	5,8	113,0	6,5
4320	72	44,1	1,7	53,9	2,1	60,0	2,3	68,0	2,6	79,5	3,1	91,4	3,5	99,2	3,8	109,4	4,2	124,0	4,8
5760	96	47,1	1,4	57,6	1,7	64,1	1,9	72,6	2,1	85,0	2,5	97,7	2,8	106,0	3,1	116,9	3,4	132,5	3,8
7200	120	49,5	1,1	60,6	1,4	67,5	1,6	76,5	1,8	89,4	2,1	102,8	2,4	111,6	2,6	123,0	2,8	139,5	3,2
8640	144	51,7	1,0	63,2	1,2	70,3	1,4	79,7	1,5	93,2	1,8	107,2	2,1	116,3	2,2	128,3	2,5	145,4	2,8
10080	168	53,5	0,9	65,5	1,1	72,9	1,2	82,6	1,4	96,6	1,6	111,0	1,8	120,5	2,0	132,9	2,2	150,7	2,5

Starkniederschlagshöhen und -spenden gemäß KOSTRA-DWD-2020

Rasterfeld 176155

(Zeile 176, Spalte 155)

Örtliche Unsicherheiten in Abhängigkeit von Wiederkehrzeit T und Dauerstufe D

Dauerstufe D		Wiederkehrzeit T								
		1 a	2 a	3 a	5 a	10 a	20 a	30 a	50 a	100 a
min	Std	± %	± %	± %	± %	± %	± %	± %	± %	± %
5		14	14	14	15	15	16	16	16	17
10		16	17	18	19	20	20	21	21	22
15		18	19	20	21	22	23	23	24	24
20		19	21	22	23	23	24	25	25	26
30		20	22	23	24	25	26	26	27	27
45		21	23	24	24	26	26	27	27	28
60	1	21	23	24	25	26	26	27	27	28
90	1,5	20	22	23	24	25	26	27	27	28
120	2	20	22	23	24	25	26	26	26	27
180	3	19	21	22	23	24	25	25	25	26
240	4	18	20	21	22	23	24	24	25	25
360	6	17	19	20	21	22	23	23	23	24
540	9	16	18	19	20	21	21	22	22	23
720	12	16	17	18	19	20	21	21	21	22
1080	18	15	16	17	18	19	20	20	20	21
1440	24	15	16	17	17	18	19	19	20	20
2880	48	15	16	16	17	17	18	18	19	19
4320	72	16	16	16	17	17	18	18	19	19
5760	96	16	17	17	17	18	18	18	19	19
7200	120	17	17	17	18	18	18	19	19	19
8640	144	18	18	18	18	18	19	19	19	19
10080	168	18	18	18	18	19	19	19	19	20

Parameter für abweichende T und D

Lokationsparameter ξ (Xi)

16,55090768

Skalenparameter α (Alpha)

5,13722113

Formparameter κ (Kappa)

-0,1

1. Koutsoyiannis-Parameter θ (Theta)

0,03187348

2. Koutsoyiannis-Parameter η (Eta)

0,77079304

Parameter für dauerstufenübergreifende Extremwertschätzung nach KOUTSOYIANNIS et al. 1998.

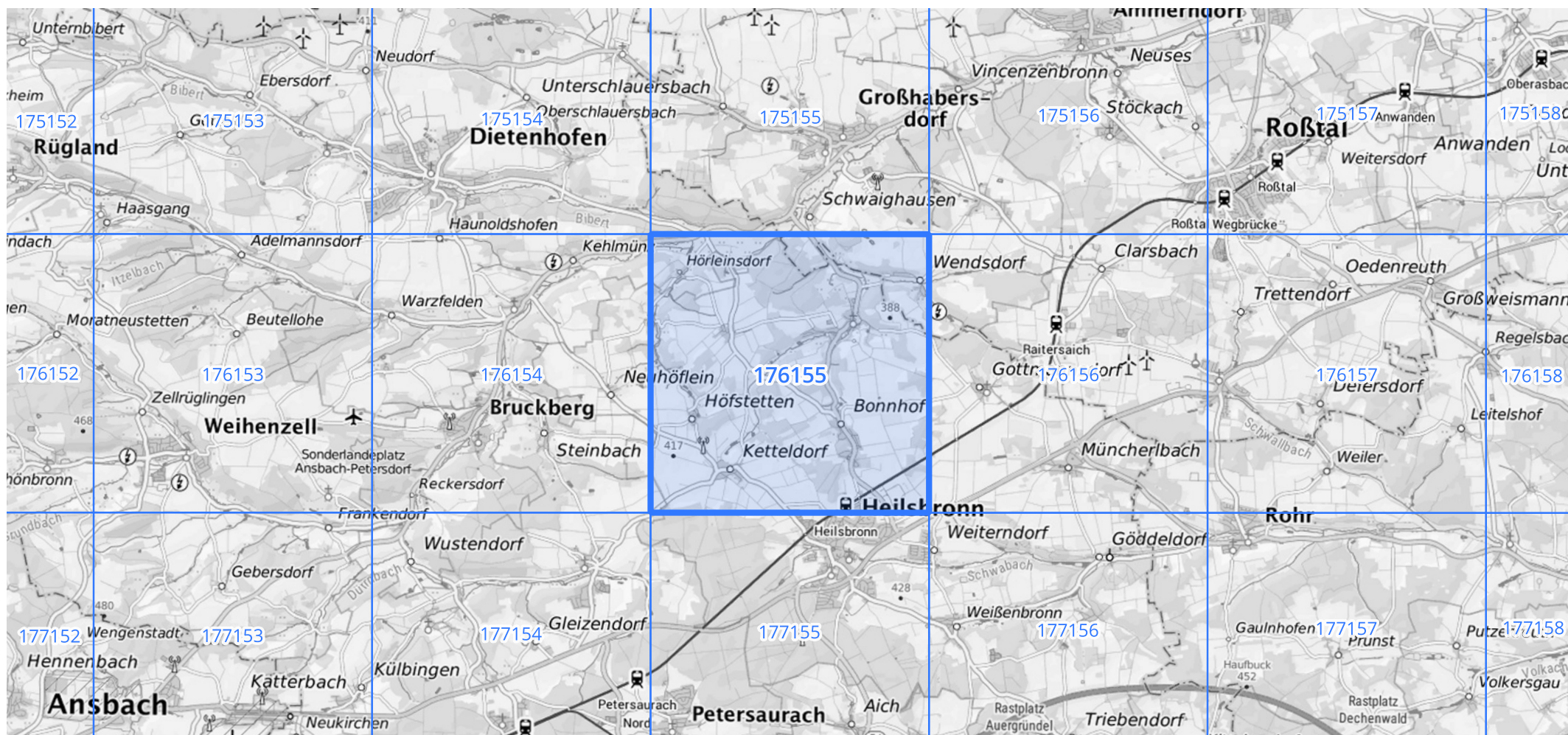
Siehe auch Anwendungshilfe zu KOSTRA-DWD-2020 des Deutschen Wetterdienstes.

Starkniederschlagshöhen und -spenden gemäß KOSTRA-DWD-2020

Rasterfeld 176155

(Zeile 176, Spalte 155)

Übersichtskarte des Rasterfeldes 176155, M 1 : 100 000



Quelle Rasterdaten: KOSTRA-DWD-2020 des Deutschen Wetterdienstes, Stand 12/2022.

Seite 3 von 3

Kartendarstellung: © Bundesamt für Kartographie und Geodäsie (2023), Datenquellen: https://sgx.geodatenzentrum.de/web_public/gdz/datenquellen/Datenquellen_TopPlusOpen.html

Für die Richtigkeit und Aktualität der Angaben wird keine Gewähr übernommen. Erstellt 01/2023.