

Starkniederschlagshöhen und -spenden gemäß KOSTRA-DWD-2020

Rasterfeld 176154

(Zeile 176, Spalte 154)

Regenspende und Bemessungsniederschlagswerte in Abhängigkeit von Wiederkehrzeit T und Dauerstufe D

Dauerstufe D		Wiederkehrzeit T																	
		1 a		2 a		3 a		5 a		10 a		20 a		30 a		50 a		100 a	
min	Std	mm	l / (s ha)	mm	l / (s ha)	mm	l / (s ha)	mm	l / (s ha)	mm	l / (s ha)	mm	l / (s ha)	mm	l / (s ha)	mm	l / (s ha)	mm	l / (s ha)
5		7,4	246,7	9,1	303,3	10,1	336,7	11,5	383,3	13,5	450,0	15,5	516,7	16,8	560,0	18,6	620,0	21,0	700,0
10		9,7	161,7	11,9	198,3	13,2	220,0	15,0	250,0	17,6	293,3	20,2	336,7	21,9	365,0	24,2	403,3	27,5	458,3
15		11,0	122,2	13,5	150,0	15,1	167,8	17,1	190,0	20,0	222,2	23,1	256,7	25,0	277,8	27,6	306,7	31,3	347,8
20		12,0	100,0	14,8	123,3	16,4	136,7	18,7	155,8	21,8	181,7	25,1	209,2	27,3	227,5	30,1	250,8	34,2	285,0
30		13,5	75,0	16,5	91,7	18,4	102,2	20,9	116,1	24,5	136,1	28,2	156,7	30,6	170,0	33,8	187,8	38,3	212,8
45		15,0	55,6	18,4	68,1	20,5	75,9	23,3	86,3	27,2	100,7	31,3	115,9	34,0	125,9	37,6	139,3	42,6	157,8
60	1	16,1	44,7	19,8	55,0	22,0	61,1	25,0	69,4	29,3	81,4	33,7	93,6	36,6	101,7	40,4	112,2	45,8	127,2
90	1,5	17,8	33,0	21,9	40,6	24,4	45,2	27,6	51,1	32,4	60,0	37,3	69,1	40,5	75,0	44,6	82,6	50,6	93,7
120	2	19,1	26,5	23,4	32,5	26,1	36,3	29,6	41,1	34,7	48,2	39,9	55,4	43,4	60,3	47,8	66,4	54,3	75,4
180	3	21,0	19,4	25,8	23,9	28,7	26,6	32,6	30,2	38,2	35,4	44,0	40,7	47,7	44,2	52,7	48,8	59,8	55,4
240	4	22,5	15,6	27,6	19,2	30,8	21,4	34,9	24,2	40,9	28,4	47,0	32,6	51,1	35,5	56,4	39,2	63,9	44,4
360	6	24,7	11,4	30,3	14,0	33,8	15,6	38,4	17,8	44,9	20,8	51,7	23,9	56,1	26,0	61,9	28,7	70,3	32,5
540	9	27,2	8,4	33,3	10,3	37,1	11,5	42,1	13,0	49,3	15,2	56,8	17,5	61,6	19,0	68,0	21,0	77,2	23,8
720	12	29,0	6,7	35,6	8,2	39,7	9,2	45,0	10,4	52,7	12,2	60,7	14,1	65,9	15,3	72,7	16,8	82,4	19,1
1080	18	31,8	4,9	39,1	6,0	43,5	6,7	49,4	7,6	57,9	8,9	66,6	10,3	72,3	11,2	79,8	12,3	90,5	14,0
1440	24	34,0	3,9	41,7	4,8	46,5	5,4	52,8	6,1	61,8	7,2	71,1	8,2	77,2	8,9	85,2	9,9	96,7	11,2
2880	48	39,9	2,3	48,9	2,8	54,5	3,2	61,8	3,6	72,4	4,2	83,3	4,8	90,5	5,2	99,8	5,8	113,3	6,6
4320	72	43,7	1,7	53,6	2,1	59,8	2,3	67,8	2,6	79,4	3,1	91,4	3,5	99,3	3,8	109,5	4,2	124,2	4,8
5760	96	46,7	1,4	57,3	1,7	63,8	1,8	72,4	2,1	84,8	2,5	97,6	2,8	106,0	3,1	117,0	3,4	132,7	3,8
7200	120	49,1	1,1	60,3	1,4	67,2	1,6	76,2	1,8	89,3	2,1	102,7	2,4	111,5	2,6	123,1	2,8	139,6	3,2
8640	144	51,2	1,0	62,8	1,2	70,0	1,4	79,5	1,5	93,1	1,8	107,1	2,1	116,3	2,2	128,3	2,5	145,5	2,8
10080	168	53,1	0,9	65,1	1,1	72,5	1,2	82,3	1,4	96,4	1,6	110,9	1,8	120,4	2,0	132,9	2,2	150,8	2,5

Starkniederschlagshöhen und -spenden gemäß KOSTRA-DWD-2020

Rasterfeld 176154

(Zeile 176, Spalte 154)

Örtliche Unsicherheiten in Abhängigkeit von Wiederkehrzeit T und Dauerstufe D

Dauerstufe D		Wiederkehrzeit T								
		1 a	2 a	3 a	5 a	10 a	20 a	30 a	50 a	100 a
min	Std	± %	± %	± %	± %	± %	± %	± %	± %	± %
5		14	14	14	15	15	16	16	16	17
10		16	17	18	19	20	20	21	21	22
15		18	20	20	21	22	23	23	24	24
20		19	21	22	23	24	24	25	25	26
30		20	22	23	24	25	26	26	27	27
45		21	23	24	25	26	27	27	28	28
60	1	21	23	24	25	26	27	27	28	28
90	1,5	21	22	23	24	25	26	27	27	28
120	2	20	22	23	24	25	26	26	27	27
180	3	19	21	22	23	24	25	25	26	26
240	4	18	20	21	22	23	24	24	25	26
360	6	17	19	20	21	22	23	23	24	24
540	9	16	18	19	20	21	22	22	23	23
720	12	16	17	18	19	20	21	21	22	22
1080	18	15	17	17	18	19	20	20	21	21
1440	24	15	16	17	18	19	19	20	20	21
2880	48	15	16	16	17	18	18	19	19	19
4320	72	16	16	17	17	18	18	19	19	19
5760	96	17	17	17	18	18	18	19	19	19
7200	120	18	18	18	18	18	19	19	19	19
8640	144	18	18	18	18	19	19	19	19	20
10080	168	19	18	19	19	19	19	19	20	20

Parameter für abweichende T und D

Lokationsparameter ξ (Xi)

16,50741017

Skalenparameter α (Alpha)

5,19867912

Formparameter κ (Kappa)

-0,1

1. Koutsoyiannis-Parameter θ (Theta)

0,02950888

2. Koutsoyiannis-Parameter η (Eta)

0,77198728

Parameter für dauerstufenübergreifende Extremwertschätzung nach KOUTSOYIANNIS et al. 1998.

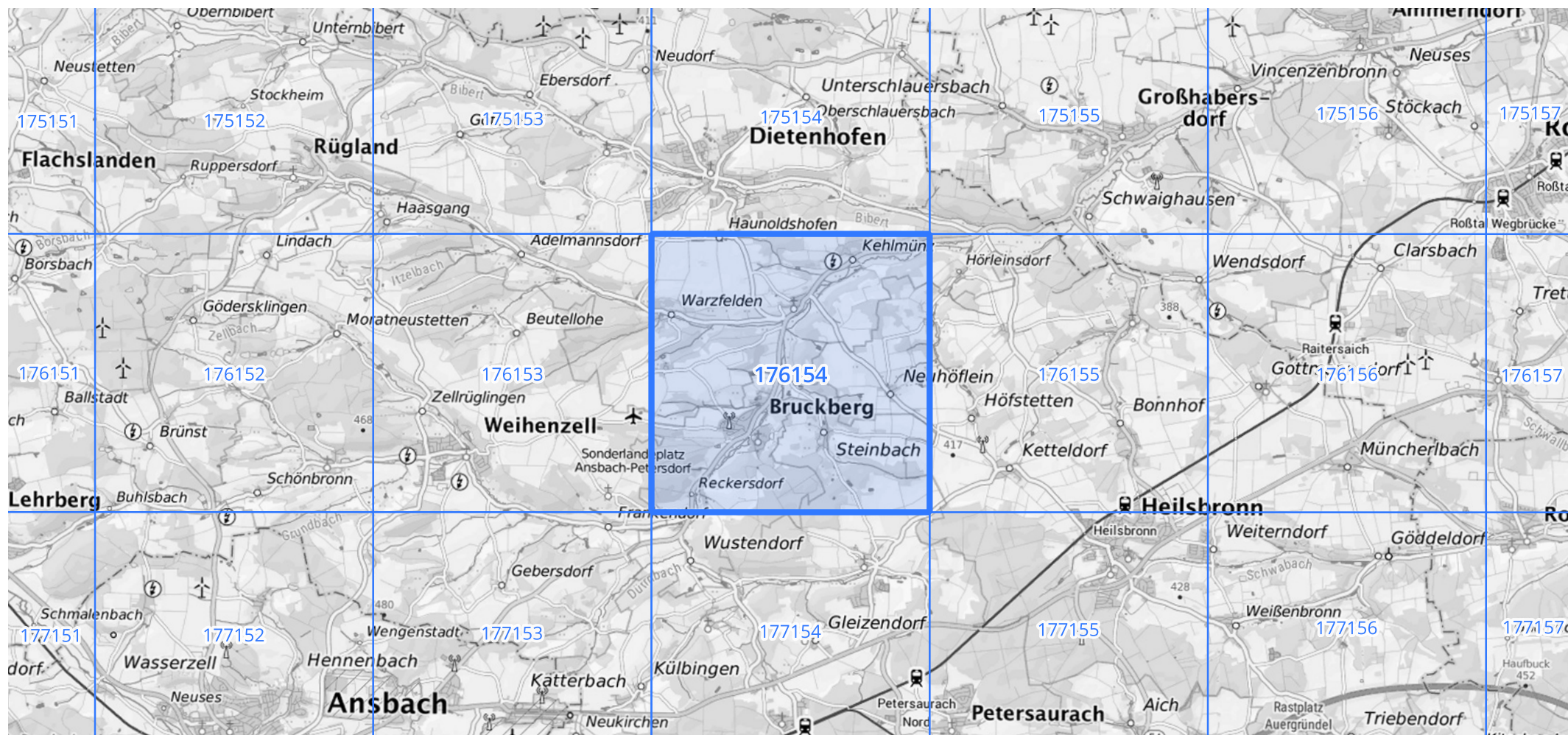
Siehe auch Anwendungshilfe zu KOSTRA-DWD-2020 des Deutschen Wetterdienstes.

Starkniederschlagshöhen und -spenden gemäß KOSTRA-DWD-2020

Rasterfeld 176154

(Zeile 176, Spalte 154)

Übersichtskarte des Rasterfeldes 176154, M 1 : 100 000



Quelle Rasterdaten: KOSTRA-DWD-2020 des Deutschen Wetterdienstes, Stand 12/2022.

Seite 3 von 3