

Starkniederschlagshöhen und -spenden gemäß KOSTRA-DWD-2020

Rasterfeld 176151

(Zeile 176, Spalte 151)

Regenspende und Bemessungsniederschlagswerte in Abhängigkeit von Wiederkehrzeit T und Dauerstufe D

Dauerstufe D	Wiederkehrzeit T																		
	1 a	2 a	3 a	5 a	10 a	20 a	30 a	50 a	100 a	1 a	2 a	3 a	5 a	10 a	20 a	30 a	50 a	100 a	
min	Std	mm	l / (s ha)	mm	l / (s ha)	mm	l / (s ha)	mm	l / (s ha)	mm	l / (s ha)	mm	l / (s ha)	mm	l / (s ha)	mm	l / (s ha)	mm	l / (s ha)
5		7,9	263,3	9,7	323,3	10,8	360,0	12,2	406,7	14,3	476,7	16,5	550,0	17,9	596,7	19,7	656,7	22,4	746,7
10		10,0	166,7	12,2	203,3	13,6	226,7	15,4	256,7	18,1	301,7	20,8	346,7	22,6	376,7	24,9	415,0	28,2	470,0
15		11,3	125,6	13,8	153,3	15,4	171,1	17,4	193,3	20,4	226,7	23,4	260,0	25,4	282,2	28,0	311,1	31,8	353,3
20		12,2	101,7	14,9	124,2	16,6	138,3	18,9	157,5	22,1	184,2	25,4	211,7	27,6	230,0	30,4	253,3	34,5	287,5
30		13,6	75,6	16,6	92,2	18,5	102,8	21,0	116,7	24,6	136,7	28,3	157,2	30,7	170,6	33,9	188,3	38,4	213,3
45		15,1	55,9	18,5	68,5	20,6	76,3	23,3	86,3	27,3	101,1	31,4	116,3	34,1	126,3	37,6	139,3	42,6	157,8
60	1	16,2	45,0	19,9	55,3	22,1	61,4	25,1	69,7	29,3	81,4	33,7	93,6	36,6	101,7	40,4	112,2	45,8	127,2
90	1,5	17,9	33,1	21,9	40,6	24,4	45,2	27,7	51,3	32,4	60,0	37,3	69,1	40,5	75,0	44,6	82,6	50,6	93,7
120	2	19,2	26,7	23,5	32,6	26,2	36,4	29,7	41,3	34,8	48,3	40,0	55,6	43,4	60,3	47,9	66,5	54,3	75,4
180	3	21,2	19,6	26,0	24,1	28,9	26,8	32,8	30,4	38,3	35,5	44,1	40,8	47,9	44,4	52,8	48,9	59,9	55,5
240	4	22,7	15,8	27,8	19,3	31,0	21,5	35,1	24,4	41,1	28,5	47,2	32,8	51,3	35,6	56,6	39,3	64,1	44,5
360	6	25,0	11,6	30,6	14,2	34,1	15,8	38,7	17,9	45,2	20,9	52,0	24,1	56,5	26,2	62,3	28,8	70,6	32,7
540	9	27,5	8,5	33,7	10,4	37,5	11,6	42,6	13,1	49,8	15,4	57,3	17,7	62,2	19,2	68,6	21,2	77,8	24,0
720	12	29,5	6,8	36,1	8,4	40,2	9,3	45,6	10,6	53,3	12,3	61,3	14,2	66,6	15,4	73,4	17,0	83,3	19,3
1080	18	32,4	5,0	39,7	6,1	44,2	6,8	50,2	7,7	58,7	9,1	67,5	10,4	73,3	11,3	80,8	12,5	91,6	14,1
1440	24	34,7	4,0	42,5	4,9	47,3	5,5	53,7	6,2	62,8	7,3	72,2	8,4	78,4	9,1	86,5	10,0	98,1	11,4
2880	48	40,9	2,4	50,1	2,9	55,8	3,2	63,2	3,7	74,0	4,3	85,1	4,9	92,3	5,3	101,9	5,9	115,5	6,7
4320	72	45,0	1,7	55,1	2,1	61,3	2,4	69,6	2,7	81,4	3,1	93,6	3,6	101,6	3,9	112,1	4,3	127,1	4,9
5760	96	48,1	1,4	59,0	1,7	65,6	1,9	74,4	2,2	87,1	2,5	100,2	2,9	108,7	3,1	119,9	3,5	136,0	3,9
7200	120	50,7	1,2	62,1	1,4	69,2	1,6	78,5	1,8	91,8	2,1	105,6	2,4	114,6	2,7	126,4	2,9	143,3	3,3
8640	144	53,0	1,0	64,9	1,3	72,2	1,4	81,9	1,6	95,8	1,8	110,2	2,1	119,6	2,3	132,0	2,5	149,6	2,9
10080	168	54,9	0,9	67,3	1,1	74,9	1,2	84,9	1,4	99,4	1,6	114,3	1,9	124,0	2,1	136,8	2,3	155,2	2,6

Starkniederschlagshöhen und -spenden gemäß KOSTRA-DWD-2020

Rasterfeld 176151

(Zeile 176, Spalte 151)

Örtliche Unsicherheiten in Abhängigkeit von Wiederkehrzeit T und Dauerstufe D

Dauerstufe D		Wiederkehrzeit T								
		1 a	2 a	3 a	5 a	10 a	20 a	30 a	50 a	100 a
min	Std	± %	± %	± %	± %	± %	± %	± %	± %	± %
5		13	14	14	15	15	16	16	17	17
10		16	17	18	19	20	20	21	21	22
15		18	19	20	21	22	22	23	23	24
20		19	20	21	22	23	23	24	24	25
30		19	21	22	23	24	24	25	25	26
45		19	21	22	23	24	24	25	25	26
60	1	19	21	22	22	23	24	25	25	26
90	1,5	18	20	21	22	23	24	24	24	25
120	2	18	19	20	21	22	23	23	24	24
180	3	17	18	19	20	21	22	22	23	23
240	4	16	18	18	19	20	21	21	22	22
360	6	15	17	17	18	19	20	20	21	21
540	9	14	16	16	17	18	19	19	20	20
720	12	14	15	16	17	17	18	18	19	19
1080	18	14	15	15	16	17	17	18	18	19
1440	24	14	15	15	16	16	17	17	18	18
2880	48	15	15	15	16	16	17	17	17	17
4320	72	16	16	16	16	16	17	17	17	17
5760	96	17	17	17	17	17	17	17	17	18
7200	120	18	17	17	17	17	18	18	18	18
8640	144	18	18	18	18	18	18	18	18	18
10080	168	19	18	18	18	18	18	18	19	19

Parameter für abweichende T und D

Lokationsparameter ξ (Xi)

16,44507915

Skalenparameter α (Alpha)

5,13262768

Formparameter κ (Kappa)

-0,1

1. Koutsoyiannis-Parameter θ (Theta)

0,01750517

2. Koutsoyiannis-Parameter η (Eta)

0,76450019

Parameter für dauerstufenübergreifende Extremwertschätzung nach KOUTSOYIANNIS et al. 1998.

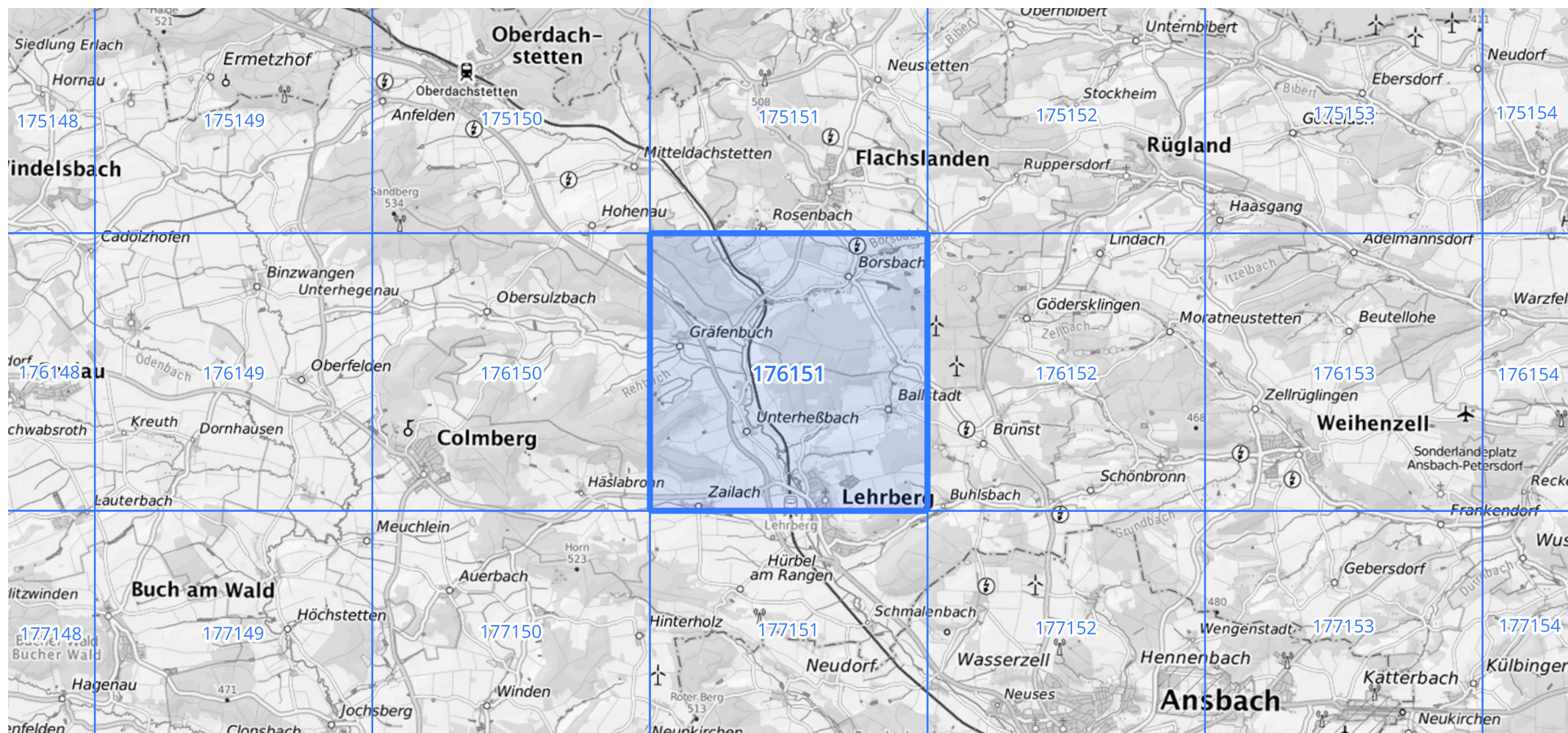
Siehe auch Anwendungshilfe zu KOSTRA-DWD-2020 des Deutschen Wetterdienstes.

Starkniederschlagshöhen und -spenden gemäß KOSTRA-DWD-2020

Rasterfeld 176151

(Zeile 176, Spalte 151)

Übersichtskarte des Rasterfeldes 176151, M 1 : 100 000



Quelle Rasterdaten: KOSTRA-DWD-2020 des Deutschen Wetterdienstes, Stand 12/2022.

Seite 3 von 3

Kartendarstellung: © Bundesamt für Kartographie und Geodäsie (2023), Datenquellen: https://sgx.geodatenzentrum.de/web_public/gdz/datenquellen/Datenquellen_TopPlusOpen.html

Für die Richtigkeit und Aktualität der Angaben wird keine Gewähr übernommen. Erstellt 01/2023.