

Starkniederschlagshöhen und -spenden gemäß KOSTRA-DWD-2020

Rasterfeld 176149

(Zeile 176, Spalte 149)

Regenspende und Bemessungsniederschlagswerte in Abhängigkeit von Wiederkehrzeit T und Dauerstufe D

Dauerstufe D		Wiederkehrzeit T																	
		1 a		2 a		3 a		5 a		10 a		20 a		30 a		50 a		100 a	
min	Std	mm	l / (s ha)	mm	l / (s ha)	mm	l / (s ha)	mm	l / (s ha)	mm	l / (s ha)	mm	l / (s ha)	mm	l / (s ha)	mm	l / (s ha)	mm	l / (s ha)
5		7,8	260,0	9,6	320,0	10,7	356,7	12,1	403,3	14,2	473,3	16,3	543,3	17,7	590,0	19,5	650,0	22,1	736,7
10		9,8	163,3	12,0	200,0	13,4	223,3	15,2	253,3	17,8	296,7	20,4	340,0	22,2	370,0	24,5	408,3	27,8	463,3
15		11,1	123,3	13,6	151,1	15,1	167,8	17,1	190,0	20,0	222,2	23,0	255,6	25,0	277,8	27,6	306,7	31,3	347,8
20		12,0	100,0	14,7	122,5	16,4	136,7	18,6	155,0	21,7	180,8	25,0	208,3	27,1	225,8	29,9	249,2	33,9	282,5
30		13,4	74,4	16,4	91,1	18,3	101,7	20,7	115,0	24,2	134,4	27,9	155,0	30,2	167,8	33,4	185,6	37,8	210,0
45		14,9	55,2	18,2	67,4	20,3	75,2	23,0	85,2	26,9	99,6	31,0	114,8	33,6	124,4	37,1	137,4	42,1	155,9
60	1	16,0	44,4	19,6	54,4	21,8	60,6	24,8	68,9	29,0	80,6	33,3	92,5	36,2	100,6	39,9	110,8	45,3	125,8
90	1,5	17,7	32,8	21,7	40,2	24,2	44,8	27,4	50,7	32,1	59,4	36,9	68,3	40,1	74,3	44,2	81,9	50,2	93,0
120	2	19,1	26,5	23,3	32,4	26,0	36,1	29,5	41,0	34,5	47,9	39,7	55,1	43,1	59,9	47,5	66,0	53,9	74,9
180	3	21,1	19,5	25,8	23,9	28,7	26,6	32,6	30,2	38,2	35,4	43,9	40,6	47,6	44,1	52,6	48,7	59,6	55,2
240	4	22,6	15,7	27,7	19,2	30,9	21,5	35,0	24,3	41,0	28,5	47,1	32,7	51,1	35,5	56,4	39,2	64,0	44,4
360	6	25,0	11,6	30,6	14,2	34,1	15,8	38,7	17,9	45,2	20,9	52,0	24,1	56,5	26,2	62,3	28,8	70,7	32,7
540	9	27,6	8,5	33,8	10,4	37,6	11,6	42,7	13,2	50,0	15,4	57,5	17,7	62,4	19,3	68,8	21,2	78,0	24,1
720	12	29,6	6,9	36,3	8,4	40,4	9,4	45,8	10,6	53,6	12,4	61,7	14,3	66,9	15,5	73,8	17,1	83,7	19,4
1080	18	32,7	5,0	40,0	6,2	44,6	6,9	50,6	7,8	59,2	9,1	68,1	10,5	73,9	11,4	81,5	12,6	92,4	14,3
1440	24	35,1	4,1	42,9	5,0	47,8	5,5	54,2	6,3	63,5	7,3	73,0	8,4	79,3	9,2	87,4	10,1	99,1	11,5
2880	48	41,5	2,4	50,8	2,9	56,6	3,3	64,2	3,7	75,2	4,4	86,4	5,0	93,8	5,4	103,5	6,0	117,4	6,8
4320	72	45,8	1,8	56,1	2,2	62,5	2,4	70,9	2,7	83,0	3,2	95,4	3,7	103,6	4,0	114,2	4,4	129,6	5,0
5760	96	49,1	1,4	60,2	1,7	67,0	1,9	76,0	2,2	89,0	2,6	102,3	3,0	111,1	3,2	122,5	3,5	139,0	4,0
7200	120	51,9	1,2	63,5	1,5	70,8	1,6	80,3	1,9	93,9	2,2	108,0	2,5	117,3	2,7	129,4	3,0	146,7	3,4
8640	144	54,2	1,0	66,4	1,3	74,0	1,4	83,9	1,6	98,2	1,9	112,9	2,2	122,6	2,4	135,2	2,6	153,4	3,0
10080	168	56,3	0,9	69,0	1,1	76,8	1,3	87,1	1,4	101,9	1,7	117,3	1,9	127,3	2,1	140,4	2,3	159,2	2,6

Starkniederschlagshöhen und -spenden gemäß KOSTRA-DWD-2020

Rasterfeld 176149

(Zeile 176, Spalte 149)

Örtliche Unsicherheiten in Abhängigkeit von Wiederkehrzeit T und Dauerstufe D

Dauerstufe D		Wiederkehrzeit T								
		1 a	2 a	3 a	5 a	10 a	20 a	30 a	50 a	100 a
min	Std	± %	± %	± %	± %	± %	± %	± %	± %	± %
5		14	15	15	16	16	17	17	18	18
10		17	18	19	20	21	22	22	22	23
15		19	20	21	22	23	24	24	25	25
20		20	21	22	23	24	25	25	26	26
30		20	22	23	24	25	26	26	26	27
45		20	22	23	24	25	26	26	27	27
60	1	20	22	23	24	25	25	26	26	27
90	1,5	19	21	22	23	24	25	25	26	26
120	2	19	20	21	22	23	24	24	25	25
180	3	17	19	20	21	22	23	23	24	24
240	4	17	18	19	20	21	22	22	23	23
360	6	16	17	18	19	20	20	21	21	22
540	9	15	16	17	18	19	19	20	20	21
720	12	15	16	16	17	18	19	19	19	20
1080	18	14	15	16	16	17	18	18	18	19
1440	24	14	15	15	16	17	17	17	18	18
2880	48	15	15	15	16	16	17	17	17	18
4320	72	16	16	16	16	17	17	17	17	18
5760	96	17	17	17	17	17	17	17	18	18
7200	120	18	18	18	17	18	18	18	18	18
8640	144	19	18	18	18	18	18	18	18	19
10080	168	20	19	19	19	19	19	19	19	19

Parameter für abweichende T und D

Lokationsparameter ξ (Xi)

16,20233308

Skalenparameter α (Alpha)

5,06558163

Formparameter κ (Kappa)

-0,1

1. Koutsoyiannis-Parameter θ (Theta)

0,01483284

2. Koutsoyiannis-Parameter η (Eta)

0,75677132

Parameter für dauerstufenübergreifende Extremwertschätzung nach KOUTSOYIANNIS et al. 1998.

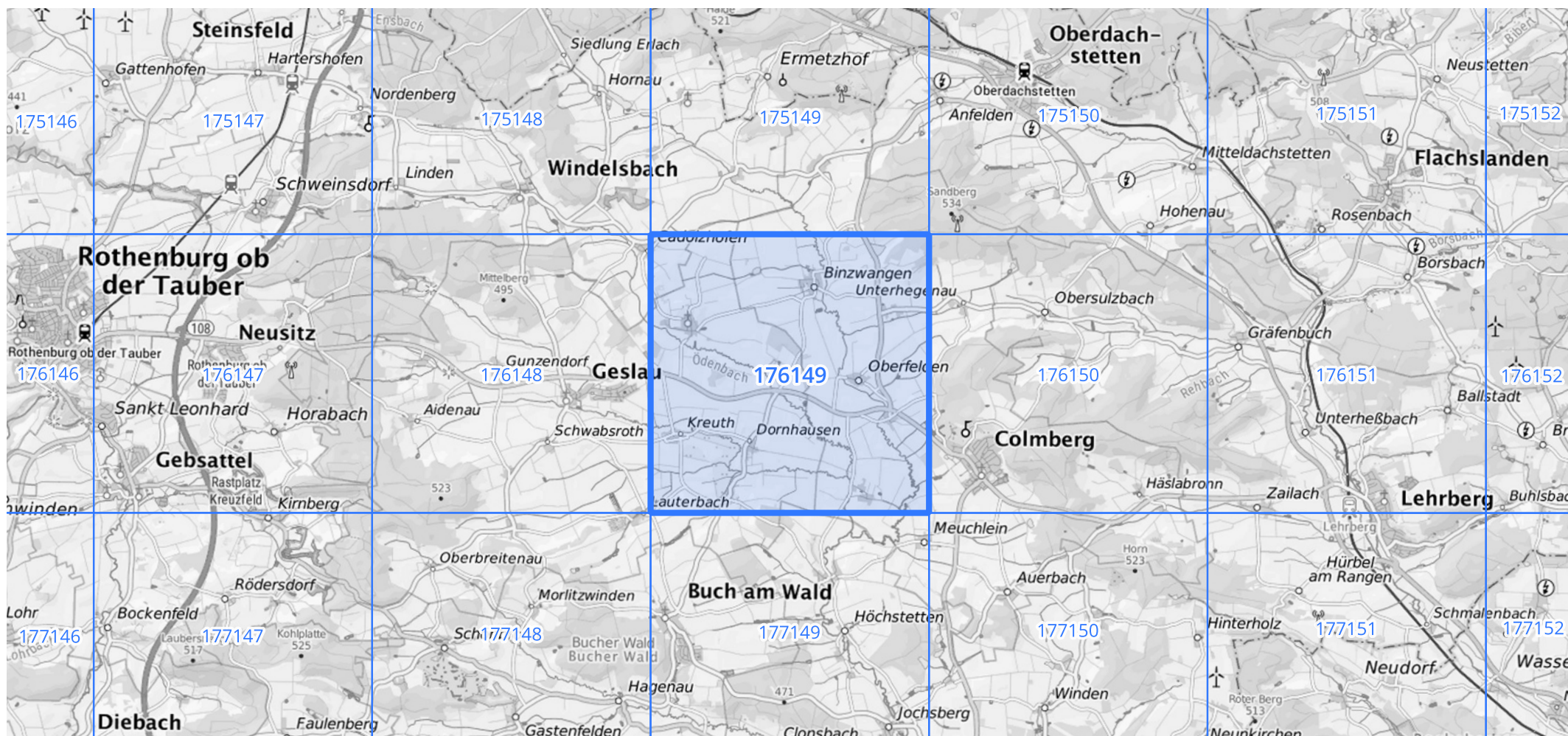
Siehe auch Anwendungshilfe zu KOSTRA-DWD-2020 des Deutschen Wetterdienstes.

Starkniederschlagshöhen und -spenden gemäß KOSTRA-DWD-2020

Rasterfeld 176149

(Zeile 176, Spalte 149)

Übersichtskarte des Rasterfeldes 176149, M 1 : 100 000



Quelle Rasterdaten: KOSTRA-DWD-2020 des Deutschen Wetterdienstes, Stand 12/2022.

Seite 3 von 3

Kartendarstellung: © Bundesamt für Kartographie und Geodäsie (2023), Datenquellen: https://sgx.geodatenzentrum.de/web_public/gdz/datenquellen/Datenquellen_TopPlusOpen.html

Für die Richtigkeit und Aktualität der Angaben wird keine Gewähr übernommen. Erstellt 01/2023.