

Starkniederschlagshöhen und -spenden gemäß KOSTRA-DWD-2020

Rasterfeld 176133

(Zeile 176, Spalte 133)

Regenspende und Bemessungsniederschlagswerte in Abhängigkeit von Wiederkehrzeit T und Dauerstufe D

Dauerstufe D		Wiederkehrzeit T																	
		1 a		2 a		3 a		5 a		10 a		20 a		30 a		50 a		100 a	
min	Std	mm	l / (s ha)	mm	l / (s ha)	mm	l / (s ha)	mm	l / (s ha)	mm	l / (s ha)	mm	l / (s ha)	mm	l / (s ha)	mm	l / (s ha)	mm	l / (s ha)
5		7,1	236,7	8,7	290,0	9,7	323,3	11,0	366,7	12,9	430,0	14,8	493,3	16,1	536,7	17,7	590,0	20,1	670,0
10		9,4	156,7	11,5	191,7	12,8	213,3	14,5	241,7	17,0	283,3	19,6	326,7	21,3	355,0	23,5	391,7	26,6	443,3
15		10,8	120,0	13,2	146,7	14,7	163,3	16,7	185,6	19,6	217,8	22,5	250,0	24,5	272,2	27,0	300,0	30,6	340,0
20		11,8	98,3	14,5	120,8	16,2	135,0	18,4	153,3	21,5	179,2	24,7	205,8	26,8	223,3	29,6	246,7	33,6	280,0
30		13,4	74,4	16,4	91,1	18,3	101,7	20,7	115,0	24,3	135,0	27,9	155,0	30,3	168,3	33,5	186,1	38,0	211,1
45		15,0	55,6	18,4	68,1	20,5	75,9	23,3	86,3	27,2	100,7	31,3	115,9	34,0	125,9	37,6	139,3	42,6	157,8
60	1	16,2	45,0	19,9	55,3	22,2	61,7	25,2	70,0	29,5	81,9	33,9	94,2	36,8	102,2	40,6	112,8	46,1	128,1
90	1,5	18,1	33,5	22,2	41,1	24,7	45,7	28,1	52,0	32,8	60,7	37,8	70,0	41,0	75,9	45,3	83,9	51,3	95,0
120	2	19,5	27,1	23,9	33,2	26,7	37,1	30,2	41,9	35,4	49,2	40,7	56,5	44,2	61,4	48,8	67,8	55,4	76,9
180	3	21,7	20,1	26,6	24,6	29,6	27,4	33,6	31,1	39,3	36,4	45,2	41,9	49,1	45,5	54,2	50,2	61,4	56,9
240	4	23,3	16,2	28,6	19,9	31,8	22,1	36,1	25,1	42,3	29,4	48,7	33,8	52,8	36,7	58,3	40,5	66,1	45,9
360	6	25,8	11,9	31,7	14,7	35,3	16,3	40,0	18,5	46,9	21,7	53,9	25,0	58,5	27,1	64,6	29,9	73,3	33,9
540	9	28,6	8,8	35,0	10,8	39,0	12,0	44,3	13,7	51,9	16,0	59,7	18,4	64,8	20,0	71,5	22,1	81,1	25,0
720	12	30,7	7,1	37,7	8,7	42,0	9,7	47,6	11,0	55,8	12,9	64,1	14,8	69,6	16,1	76,8	17,8	87,2	20,2
1080	18	34,0	5,2	41,7	6,4	46,4	7,2	52,7	8,1	61,7	9,5	71,0	11,0	77,1	11,9	85,0	13,1	96,4	14,9
1440	24	36,5	4,2	44,8	5,2	49,9	5,8	56,6	6,6	66,3	7,7	76,3	8,8	82,8	9,6	91,3	10,6	103,6	12,0
2880	48	43,4	2,5	53,2	3,1	59,3	3,4	67,3	3,9	78,7	4,6	90,6	5,2	98,4	5,7	108,5	6,3	123,1	7,1
4320	72	48,0	1,9	58,8	2,3	65,6	2,5	74,4	2,9	87,1	3,4	100,2	3,9	108,8	4,2	120,0	4,6	136,2	5,3
5760	96	51,5	1,5	63,2	1,8	70,4	2,0	79,9	2,3	93,5	2,7	107,6	3,1	116,8	3,4	128,9	3,7	146,2	4,2
7200	120	54,5	1,3	66,8	1,5	74,4	1,7	84,4	2,0	98,9	2,3	113,8	2,6	123,5	2,9	136,3	3,2	154,6	3,6
8640	144	57,0	1,1	69,9	1,3	77,9	1,5	88,3	1,7	103,4	2,0	119,0	2,3	129,2	2,5	142,6	2,8	161,7	3,1
10080	168	59,2	1,0	72,6	1,2	80,9	1,3	91,8	1,5	107,5	1,8	123,7	2,0	134,3	2,2	148,1	2,4	168,0	2,8

Starkniederschlagshöhen und -spenden gemäß KOSTRA-DWD-2020

Rasterfeld 176133

(Zeile 176, Spalte 133)

Örtliche Unsicherheiten in Abhängigkeit von Wiederkehrzeit T und Dauerstufe D

Dauerstufe D		Wiederkehrzeit T								
		1 a	2 a	3 a	5 a	10 a	20 a	30 a	50 a	100 a
min	Std	± %	± %	± %	± %	± %	± %	± %	± %	± %
5		11	12	12	13	14	14	15	15	15
10		14	16	17	17	18	19	20	20	21
15		16	18	19	20	21	22	22	23	23
20		18	19	20	21	22	23	23	24	24
30		19	20	21	22	23	24	25	25	26
45		19	21	22	23	24	25	25	26	26
60	1	19	21	22	23	24	24	25	25	26
90	1,5	18	20	21	22	23	24	24	25	25
120	2	18	20	20	21	23	23	24	24	25
180	3	17	19	19	20	21	22	23	23	24
240	4	16	18	19	20	21	21	22	22	23
360	6	15	17	17	18	19	20	21	21	22
540	9	14	16	16	17	18	19	20	20	20
720	12	13	15	16	17	18	18	19	19	20
1080	18	13	14	15	16	16	17	18	18	19
1440	24	12	14	14	15	16	17	17	17	18
2880	48	12	13	13	14	15	15	16	16	16
4320	72	12	13	13	14	14	15	15	15	16
5760	96	13	13	13	14	14	15	15	15	16
7200	120	13	13	14	14	14	15	15	15	16
8640	144	14	14	14	14	14	15	15	15	16
10080	168	14	14	14	14	15	15	15	15	16

Parameter für abweichende T und D

Lokationsparameter ξ (Xi)

16,6288465

Skalenparameter α (Alpha)

5,2252304

Formparameter κ (Kappa)

-0,1

1. Koutsoyiannis-Parameter θ (Theta)

0,03080403

2. Koutsoyiannis-Parameter η (Eta)

0,75196466

Parameter für dauerstufenübergreifende Extremwertschätzung nach KOUTSOYIANNIS et al. 1998.

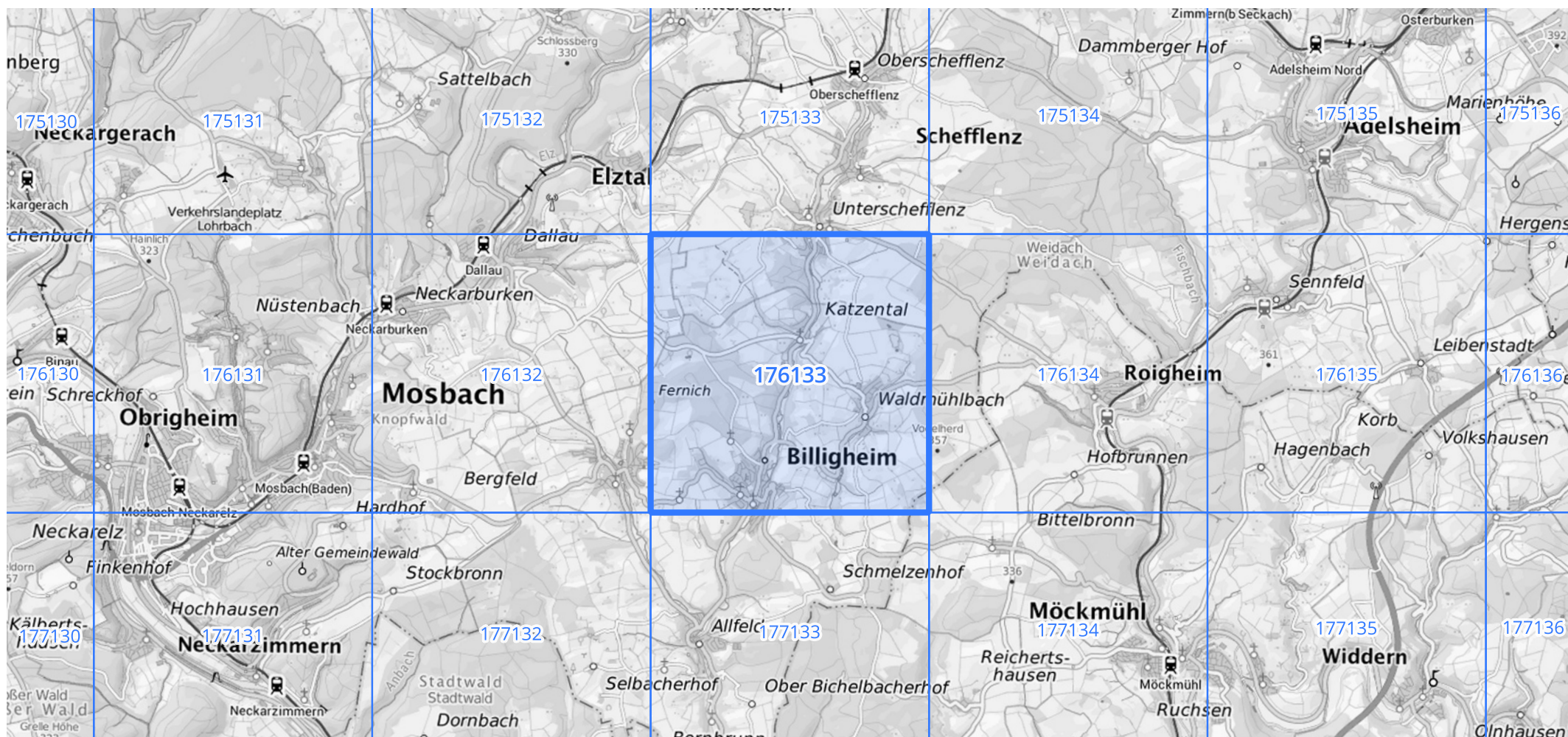
Siehe auch Anwendungshilfe zu KOSTRA-DWD-2020 des Deutschen Wetterdienstes.

Starkniederschlagshöhen und -spenden gemäß KOSTRA-DWD-2020

Rasterfeld 176133

(Zeile 176, Spalte 133)

Übersichtskarte des Rasterfeldes 176133, M 1 : 100 000



Quelle Rasterdaten: KOSTRA-DWD-2020 des Deutschen Wetterdienstes, Stand 12/2022.

Seite 3 von 3

Kartendarstellung: © Bundesamt für Kartographie und Geodäsie (2023), Datenquellen: https://sgx.geodatenzentrum.de/web_public/gdz/datenquellen/Datenquellen_TopPlusOpen.html

Für die Richtigkeit und Aktualität der Angaben wird keine Gewähr übernommen. Erstellt 01/2023.