

Starkniederschlagshöhen und -spenden gemäß KOSTRA-DWD-2020

Rasterfeld 176130

(Zeile 176, Spalte 130)

Regenspende und Bemessungsniederschlagswerte in Abhängigkeit von Wiederkehrzeit T und Dauerstufe D

Dauerstufe D		Wiederkehrzeit T																	
		1 a		2 a		3 a		5 a		10 a		20 a		30 a		50 a		100 a	
min	Std	mm	l / (s ha)	mm	l / (s ha)	mm	l / (s ha)	mm	l / (s ha)	mm	l / (s ha)	mm	l / (s ha)	mm	l / (s ha)	mm	l / (s ha)	mm	l / (s ha)
5		6,8	226,7	8,4	280,0	9,4	313,3	10,7	356,7	12,5	416,7	14,4	480,0	15,6	520,0	17,3	576,7	19,6	653,3
10		9,0	150,0	11,1	185,0	12,4	206,7	14,1	235,0	16,5	275,0	19,0	316,7	20,6	343,3	22,8	380,0	25,9	431,7
15		10,4	115,6	12,8	142,2	14,3	158,9	16,2	180,0	19,0	211,1	21,9	243,3	23,8	264,4	26,3	292,2	29,9	332,2
20		11,5	95,8	14,1	117,5	15,7	130,8	17,9	149,2	20,9	174,2	24,1	200,8	26,2	218,3	28,9	240,8	32,8	273,3
30		13,0	72,2	16,0	88,9	17,9	99,4	20,3	112,8	23,8	132,2	27,4	152,2	29,8	165,6	32,9	182,8	37,3	207,2
45		14,7	54,4	18,1	67,0	20,2	74,8	22,9	84,8	26,9	99,6	31,0	114,8	33,6	124,4	37,1	137,4	42,1	155,9
60	1	16,0	44,4	19,7	54,7	22,0	61,1	24,9	69,2	29,2	81,1	33,7	93,6	36,6	101,7	40,4	112,2	45,8	127,2
90	1,5	18,0	33,3	22,1	40,9	24,7	45,7	28,0	51,9	32,8	60,7	37,8	70,0	41,1	76,1	45,4	84,1	51,5	95,4
120	2	19,5	27,1	24,0	33,3	26,7	37,1	30,4	42,2	35,6	49,4	41,0	56,9	44,6	61,9	49,2	68,3	55,9	77,6
180	3	21,8	20,2	26,9	24,9	30,0	27,8	34,0	31,5	39,9	36,9	46,0	42,6	49,9	46,2	55,1	51,0	62,6	58,0
240	4	23,7	16,5	29,1	20,2	32,4	22,5	36,9	25,6	43,2	30,0	49,8	34,6	54,1	37,6	59,7	41,5	67,8	47,1
360	6	26,5	12,3	32,5	15,0	36,3	16,8	41,2	19,1	48,3	22,4	55,7	25,8	60,5	28,0	66,8	30,9	75,8	35,1
540	9	29,6	9,1	36,4	11,2	40,6	12,5	46,1	14,2	54,0	16,7	62,2	19,2	67,6	20,9	74,6	23,0	84,7	26,1
720	12	32,0	7,4	39,3	9,1	43,9	10,2	49,9	11,6	58,5	13,5	67,3	15,6	73,1	16,9	80,7	18,7	91,6	21,2
1080	18	35,7	5,5	43,9	6,8	49,0	7,6	55,7	8,6	65,3	10,1	75,2	11,6	81,7	12,6	90,2	13,9	102,4	15,8
1440	24	38,7	4,5	47,5	5,5	53,0	6,1	60,2	7,0	70,6	8,2	81,4	9,4	88,4	10,2	97,6	11,3	110,8	12,8
2880	48	46,7	2,7	57,4	3,3	64,1	3,7	72,8	4,2	85,3	4,9	98,3	5,7	106,8	6,2	117,9	6,8	133,8	7,7
4320	72	52,2	2,0	64,1	2,5	71,5	2,8	81,3	3,1	95,3	3,7	109,8	4,2	119,2	4,6	131,6	5,1	149,4	5,8
5760	96	56,4	1,6	69,4	2,0	77,4	2,2	87,9	2,5	103,1	3,0	118,7	3,4	128,9	3,7	142,4	4,1	161,6	4,7
7200	120	59,9	1,4	73,7	1,7	82,2	1,9	93,4	2,2	109,5	2,5	126,1	2,9	137,0	3,2	151,3	3,5	171,7	4,0
8640	144	63,0	1,2	77,4	1,5	86,4	1,7	98,1	1,9	115,1	2,2	132,5	2,6	144,0	2,8	159,0	3,1	180,4	3,5
10080	168	65,7	1,1	80,8	1,3	90,1	1,5	102,4	1,7	120,0	2,0	138,2	2,3	150,2	2,5	165,8	2,7	188,2	3,1

Starkniederschlagshöhen und -spenden gemäß KOSTRA-DWD-2020

Rasterfeld 176130

(Zeile 176, Spalte 130)

Örtliche Unsicherheiten in Abhängigkeit von Wiederkehrzeit T und Dauerstufe D

Dauerstufe D		Wiederkehrzeit T								
		1 a	2 a	3 a	5 a	10 a	20 a	30 a	50 a	100 a
min	Std	± %	± %	± %	± %	± %	± %	± %	± %	± %
5		11	13	13	14	15	15	16	16	17
10		15	17	17	18	19	20	20	21	21
15		17	19	19	20	21	22	23	23	24
20		18	20	21	21	22	23	24	24	25
30		19	20	21	22	23	24	25	25	26
45		19	21	21	22	23	24	25	25	26
60	1	19	20	21	22	23	24	24	25	25
90	1,5	18	20	20	21	22	23	24	24	25
120	2	17	19	20	21	22	23	23	23	24
180	3	16	18	19	20	21	21	22	22	23
240	4	15	17	18	19	20	20	21	21	22
360	6	14	16	17	17	18	19	20	20	21
540	9	13	15	15	16	17	18	18	19	19
720	12	13	14	15	15	16	17	17	18	18
1080	18	12	13	14	14	15	16	16	17	17
1440	24	12	13	13	14	15	15	16	16	17
2880	48	12	12	13	13	14	14	14	15	15
4320	72	12	12	13	13	13	14	14	14	15
5760	96	13	13	13	13	13	14	14	14	15
7200	120	14	13	13	13	14	14	14	14	15
8640	144	14	14	14	14	14	14	14	14	15
10080	168	15	14	14	14	14	14	14	15	15

Parameter für abweichende T und D

Lokationsparameter ξ (Xi)

16,31002117

Skalenparameter α (Alpha)

5,20092241

Formparameter κ (Kappa)

-0,1

1. Koutsoyiannis-Parameter θ (Theta)

0,02527944

2. Koutsoyiannis-Parameter η (Eta)

0,72795505

Parameter für dauerstufenübergreifende Extremwertschätzung nach KOUTSOYIANNIS et al. 1998.

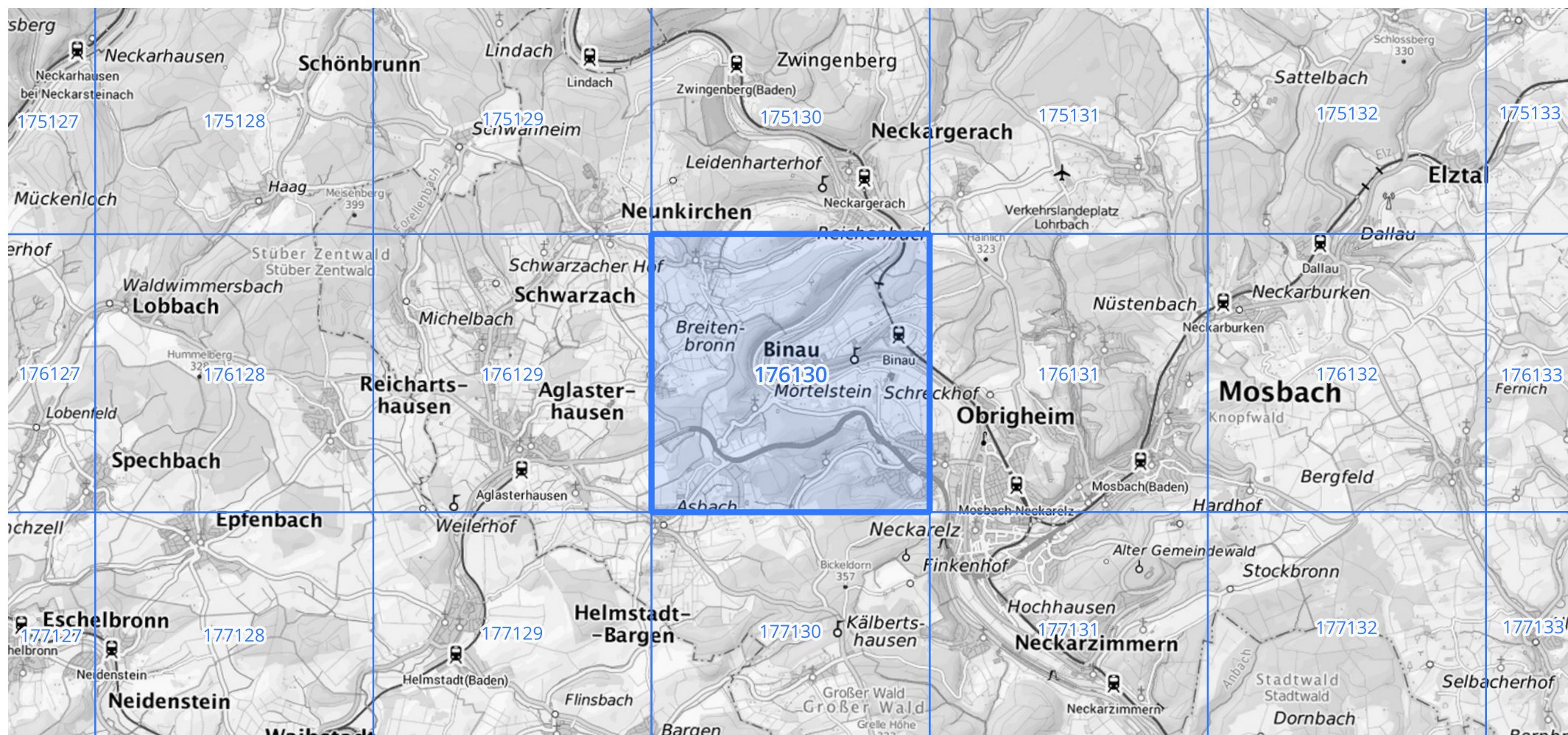
Siehe auch Anwendungshilfe zu KOSTRA-DWD-2020 des Deutschen Wetterdienstes.

Starkniederschlagshöhen und -spenden gemäß KOSTRA-DWD-2020

Rasterfeld 176130

(Zeile 176, Spalte 130)

Übersichtskarte des Rasterfeldes 176130, M 1 : 100 000



Quelle Rasterdaten: KOSTRA-DWD-2020 des Deutschen Wetterdienstes, Stand 12/2022.

Seite 3 von 3

Kartendarstellung: © Bundesamt für Kartographie und Geodäsie (2023), Datenquellen: https://sgx.geodatenzentrum.de/web_public/gdz/datenquellen/Datenquellen_TopPlusOpen.html

Für die Richtigkeit und Aktualität der Angaben wird keine Gewähr übernommen. Erstellt 01/2023.