

Starkniederschlagshöhen und -spenden gemäß KOSTRA-DWD-2020

Rasterfeld 176116

(Zeile 176, Spalte 116)

Regenspende und Bemessungsniederschlagswerte in Abhängigkeit von Wiederkehrzeit T und Dauerstufe D

Dauerstufe D		Wiederkehrzeit T																	
		1 a		2 a		3 a		5 a		10 a		20 a		30 a		50 a		100 a	
min	Std	mm	l / (s ha)	mm	l / (s ha)	mm	l / (s ha)	mm	l / (s ha)	mm	l / (s ha)	mm	l / (s ha)	mm	l / (s ha)	mm	l / (s ha)	mm	l / (s ha)
5		8,0	266,7	10,0	333,3	11,2	373,3	12,8	426,7	15,1	503,3	17,5	583,3	19,1	636,7	21,1	703,3	24,0	800,0
10		9,5	158,3	11,9	198,3	13,3	221,7	15,3	255,0	18,0	300,0	20,8	346,7	22,7	378,3	25,1	418,3	28,6	476,7
15		10,5	116,7	13,1	145,6	14,7	163,3	16,9	187,8	19,9	221,1	23,0	255,6	25,1	278,9	27,8	308,9	31,6	351,1
20		11,3	94,2	14,1	117,5	15,8	131,7	18,1	150,8	21,3	177,5	24,7	205,8	26,9	224,2	29,8	248,3	33,9	282,5
30		12,5	69,4	15,6	86,7	17,5	97,2	19,9	110,6	23,5	130,6	27,3	151,7	29,7	165,0	32,9	182,8	37,4	207,8
45		13,8	51,1	17,1	63,3	19,2	71,1	22,0	81,5	26,0	96,3	30,1	111,5	32,7	121,1	36,3	134,4	41,3	153,0
60	1	14,8	41,1	18,4	51,1	20,6	57,2	23,6	65,6	27,8	77,2	32,2	89,4	35,1	97,5	38,9	108,1	44,2	122,8
90	1,5	16,3	30,2	20,3	37,6	22,7	42,0	26,0	48,1	30,7	56,9	35,5	65,7	38,7	71,7	42,8	79,3	48,8	90,4
120	2	17,4	24,2	21,7	30,1	24,4	33,9	27,8	38,6	32,9	45,7	38,0	52,8	41,4	57,5	45,9	63,8	52,3	72,6
180	3	19,2	17,8	23,9	22,1	26,8	24,8	30,7	28,4	36,2	33,5	41,9	38,8	45,7	42,3	50,6	46,9	57,6	53,3
240	4	20,6	14,3	25,6	17,8	28,8	20,0	32,9	22,8	38,8	26,9	44,9	31,2	48,9	34,0	54,2	37,6	61,7	42,8
360	6	22,7	10,5	28,2	13,1	31,7	14,7	36,2	16,8	42,8	19,8	49,5	22,9	53,9	25,0	59,7	27,6	68,0	31,5
540	9	25,0	7,7	31,1	9,6	34,9	10,8	39,9	12,3	47,1	14,5	54,5	16,8	59,4	18,3	65,8	20,3	74,9	23,1
720	12	26,7	6,2	33,3	7,7	37,4	8,7	42,8	9,9	50,5	11,7	58,4	13,5	63,6	14,7	70,5	16,3	80,2	18,6
1080	18	29,5	4,6	36,7	5,7	41,2	6,4	47,1	7,3	55,6	8,6	64,4	9,9	70,1	10,8	77,6	12,0	88,4	13,6
1440	24	31,6	3,7	39,3	4,5	44,1	5,1	50,5	5,8	59,6	6,9	69,0	8,0	75,1	8,7	83,2	9,6	94,7	11,0
2880	48	37,3	2,2	46,4	2,7	52,1	3,0	59,6	3,4	70,3	4,1	81,4	4,7	88,6	5,1	98,1	5,7	111,8	6,5
4320	72	41,1	1,6	51,2	2,0	57,4	2,2	65,6	2,5	77,5	3,0	89,7	3,5	97,7	3,8	108,1	4,2	123,1	4,7
5760	96	44,0	1,3	54,8	1,6	61,5	1,8	70,3	2,0	83,0	2,4	96,0	2,8	104,6	3,0	115,8	3,4	131,9	3,8
7200	120	46,4	1,1	57,8	1,3	64,9	1,5	74,1	1,7	87,5	2,0	101,3	2,3	110,3	2,6	122,2	2,8	139,1	3,2
8640	144	48,4	0,9	60,4	1,2	67,8	1,3	77,4	1,5	91,4	1,8	105,8	2,0	115,3	2,2	127,6	2,5	145,3	2,8
10080	168	50,3	0,8	62,6	1,0	70,3	1,2	80,4	1,3	94,8	1,6	109,8	1,8	119,6	2,0	132,4	2,2	150,8	2,5

Starkniederschlagshöhen und -spenden gemäß KOSTRA-DWD-2020

Rasterfeld 176116

(Zeile 176, Spalte 116)

Örtliche Unsicherheiten in Abhängigkeit von Wiederkehrzeit T und Dauerstufe D

Dauerstufe D		Wiederkehrzeit T								
		1 a	2 a	3 a	5 a	10 a	20 a	30 a	50 a	100 a
min	Std	± %	± %	± %	± %	± %	± %	± %	± %	± %
5		14	15	15	16	17	18	18	19	19
10		16	18	19	20	21	22	22	23	23
15		18	20	21	22	23	24	24	25	25
20		19	21	22	23	24	25	25	26	26
30		19	21	22	24	25	26	26	27	27
45		19	21	22	23	25	26	26	27	27
60	1	19	21	22	23	24	25	26	26	27
90	1,5	18	20	21	23	24	25	25	26	26
120	2	18	20	21	22	23	24	24	25	26
180	3	16	19	20	21	22	23	23	24	24
240	4	16	18	19	20	21	22	22	23	24
360	6	15	17	18	19	20	21	21	22	22
540	9	14	16	16	17	19	19	20	20	21
720	12	13	15	16	17	18	19	19	20	20
1080	18	13	14	15	16	17	18	18	18	19
1440	24	13	14	15	15	16	17	17	18	18
2880	48	13	14	14	15	15	16	16	17	17
4320	72	14	14	14	15	15	16	16	16	17
5760	96	15	14	15	15	15	16	16	16	17
7200	120	15	15	15	15	15	16	16	16	17
8640	144	16	15	15	15	16	16	16	16	17
10080	168	16	16	16	16	16	16	16	16	17

Parameter für abweichende T und D

Lokationsparameter ξ (Xi)

14,78300203

Skalenparameter α (Alpha)

5,0547389

Formparameter κ (Kappa)

-0,1

1. Koutsoyiannis-Parameter θ (Theta)

0,00194736

2. Koutsoyiannis-Parameter η (Eta)

0,76099819

Parameter für dauerstufenübergreifende Extremwertschätzung nach KOUTSOYIANNIS et al. 1998.

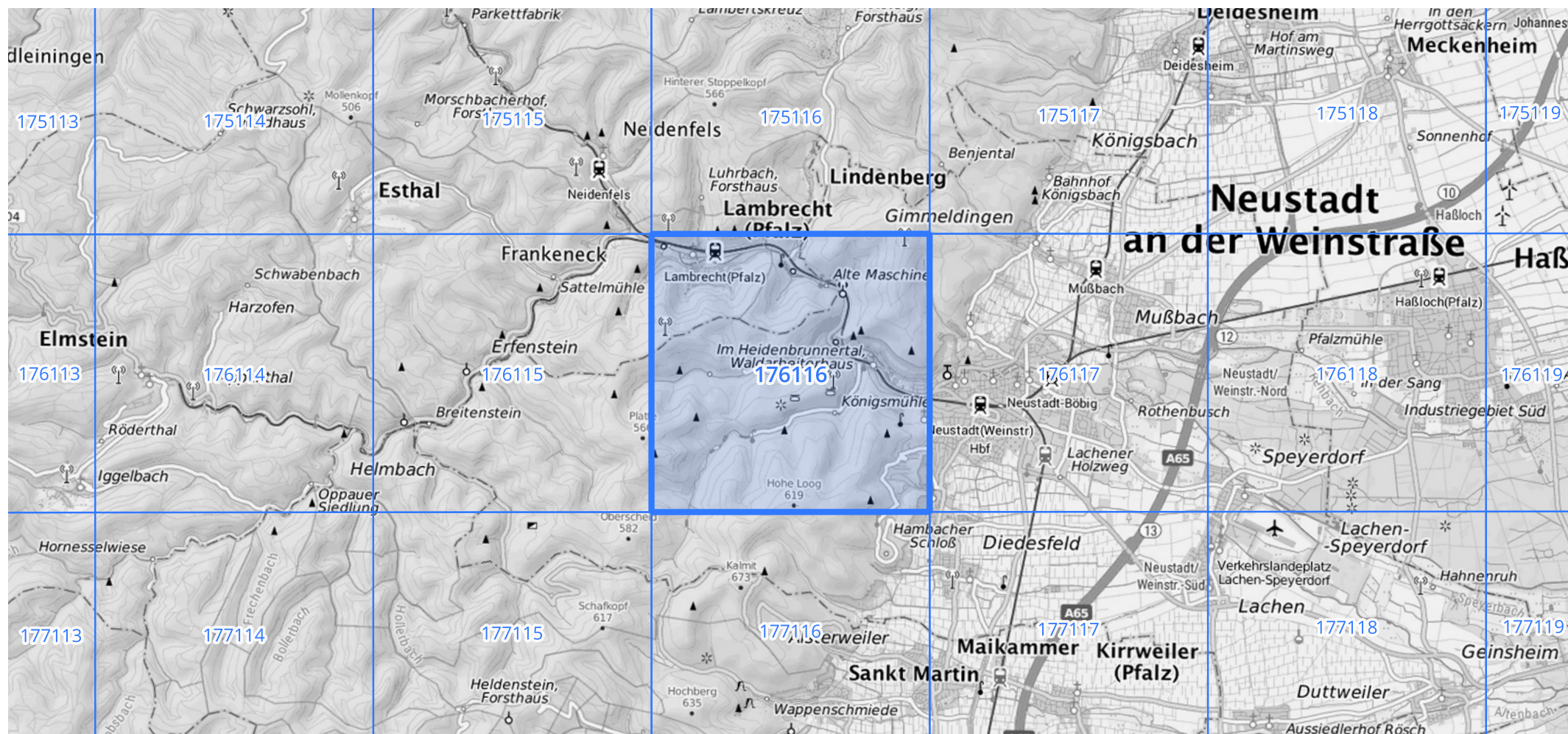
Siehe auch Anwendungshilfe zu KOSTRA-DWD-2020 des Deutschen Wetterdienstes.

Starkniederschlagshöhen und -spenden gemäß KOSTRA-DWD-2020

Rasterfeld 176116

(Zeile 176, Spalte 116)

Übersichtskarte des Rasterfeldes 176116, M 1 : 100 000



Quelle Rasterdaten: KOSTRA-DWD-2020 des Deutschen Wetterdienstes, Stand 12/2022.

Seite 3 von 3

Kartendarstellung: © Bundesamt für Kartographie und Geodäsie (2023), Datenquellen: https://sgx.geodatenzentrum.de/web_public/gdz/datenquellen/Datenquellen_TopPlusOpen.html

Für die Richtigkeit und Aktualität der Angaben wird keine Gewähr übernommen. Erstellt 01/2023.