

Starkniederschlagshöhen und -spenden gemäß KOSTRA-DWD-2020

Rasterfeld 176114

(Zeile 176, Spalte 114)

Regenspende und Bemessungsniederschlagswerte in Abhängigkeit von Wiederkehrzeit T und Dauerstufe D

Dauerstufe D		Wiederkehrzeit T																	
		1 a		2 a		3 a		5 a		10 a		20 a		30 a		50 a		100 a	
min	Std	mm	l / (s ha)	mm	l / (s ha)	mm	l / (s ha)	mm	l / (s ha)	mm	l / (s ha)	mm	l / (s ha)	mm	l / (s ha)	mm	l / (s ha)	mm	l / (s ha)
5		7,2	240,0	8,9	296,7	10,0	333,3	11,4	380,0	13,4	446,7	15,5	516,7	16,8	560,0	18,6	620,0	21,1	703,3
10		9,0	150,0	11,1	185,0	12,5	208,3	14,2	236,7	16,7	278,3	19,3	321,7	21,0	350,0	23,2	386,7	26,3	438,3
15		10,2	113,3	12,6	140,0	14,0	155,6	16,0	177,8	18,8	208,9	21,7	241,1	23,6	262,2	26,1	290,0	29,7	330,0
20		11,0	91,7	13,6	113,3	15,3	127,5	17,4	145,0	20,4	170,0	23,6	196,7	25,6	213,3	28,3	235,8	32,2	268,3
30		12,4	68,9	15,3	85,0	17,1	95,0	19,5	108,3	22,9	127,2	26,4	146,7	28,7	159,4	31,8	176,7	36,1	200,6
45		13,8	51,1	17,1	63,3	19,1	70,7	21,8	80,7	25,6	94,8	29,5	109,3	32,1	118,9	35,5	131,5	40,4	149,6
60	1	14,9	41,4	18,5	51,4	20,7	57,5	23,5	65,3	27,7	76,9	31,9	88,6	34,7	96,4	38,4	106,7	43,7	121,4
90	1,5	16,7	30,9	20,6	38,1	23,1	42,8	26,3	48,7	30,9	57,2	35,6	65,9	38,8	71,9	42,8	79,3	48,7	90,2
120	2	18,0	25,0	22,3	31,0	24,9	34,6	28,4	39,4	33,4	46,4	38,5	53,5	41,9	58,2	46,3	64,3	52,6	73,1
180	3	20,1	18,6	24,8	23,0	27,8	25,7	31,6	29,3	37,2	34,4	42,9	39,7	46,7	43,2	51,6	47,8	58,6	54,3
240	4	21,7	15,1	26,8	18,6	30,0	20,8	34,1	23,7	40,1	27,8	46,3	32,2	50,4	35,0	55,7	38,7	63,3	44,0
360	6	24,1	11,2	29,9	13,8	33,4	15,5	38,0	17,6	44,7	20,7	51,6	23,9	56,1	26,0	62,1	28,8	70,5	32,6
540	9	26,9	8,3	33,2	10,2	37,2	11,5	42,4	13,1	49,8	15,4	57,5	17,7	62,5	19,3	69,1	21,3	78,6	24,3
720	12	29,0	6,7	35,9	8,3	40,1	9,3	45,7	10,6	53,8	12,5	62,1	14,4	67,5	15,6	74,6	17,3	84,8	19,6
1080	18	32,3	5,0	40,0	6,2	44,7	6,9	50,9	7,9	59,9	9,2	69,1	10,7	75,1	11,6	83,1	12,8	94,4	14,6
1440	24	34,9	4,0	43,1	5,0	48,2	5,6	54,9	6,4	64,6	7,5	74,6	8,6	81,1	9,4	89,7	10,4	101,9	11,8
2880	48	41,9	2,4	51,8	3,0	58,0	3,4	66,0	3,8	77,6	4,5	89,6	5,2	97,5	5,6	107,7	6,2	122,5	7,1
4320	72	46,7	1,8	57,7	2,2	64,5	2,5	73,5	2,8	86,4	3,3	99,8	3,9	108,5	4,2	120,0	4,6	136,3	5,3
5760	96	50,4	1,5	62,3	1,8	69,6	2,0	79,3	2,3	93,3	2,7	107,7	3,1	117,1	3,4	129,5	3,7	147,1	4,3
7200	120	53,4	1,2	66,1	1,5	73,9	1,7	84,2	1,9	99,0	2,3	114,2	2,6	124,2	2,9	137,3	3,2	156,1	3,6
8640	144	56,1	1,1	69,3	1,3	77,5	1,5	88,3	1,7	103,9	2,0	119,9	2,3	130,4	2,5	144,1	2,8	163,8	3,2
10080	168	58,4	1,0	72,2	1,2	80,8	1,3	92,0	1,5	108,2	1,8	124,9	2,1	135,8	2,2	150,1	2,5	170,7	2,8

Starkniederschlagshöhen und -spenden gemäß KOSTRA-DWD-2020

Rasterfeld 176114

(Zeile 176, Spalte 114)

Örtliche Unsicherheiten in Abhängigkeit von Wiederkehrzeit T und Dauerstufe D

Dauerstufe D		Wiederkehrzeit T								
		1 a	2 a	3 a	5 a	10 a	20 a	30 a	50 a	100 a
min	Std	± %	± %	± %	± %	± %	± %	± %	± %	± %
5		15	16	17	18	19	19	20	20	21
10		18	19	20	21	22	23	23	24	24
15		19	20	21	22	23	24	25	25	26
20		19	21	22	23	24	25	25	26	27
30		19	21	22	23	24	25	26	26	27
45		19	21	22	23	24	25	25	26	26
60	1	18	20	21	22	23	24	25	25	26
90	1,5	17	19	20	21	22	23	24	24	25
120	2	16	18	19	20	21	22	23	23	24
180	3	15	17	18	19	20	21	22	22	23
240	4	14	16	17	18	19	20	21	21	22
360	6	14	15	16	17	18	19	19	20	20
540	9	13	14	15	16	17	18	18	19	19
720	12	13	14	14	15	16	17	17	18	18
1080	18	12	13	14	15	15	16	17	17	17
1440	24	13	13	14	14	15	16	16	17	17
2880	48	14	14	14	14	15	15	16	16	16
4320	72	15	15	15	15	15	16	16	16	16
5760	96	16	15	15	15	16	16	16	16	17
7200	120	17	16	16	16	16	16	16	17	17
8640	144	18	17	17	17	17	17	17	17	17
10080	168	18	17	17	17	17	17	17	17	17

Parameter für abweichende T und D

Lokationsparameter ξ (Xi)

15,04682158

Skalenparameter α (Alpha)

4,94549636

Formparameter κ (Kappa)

-0,1

1. Koutsoyiannis-Parameter θ (Theta)

0,00873872

2. Koutsoyiannis-Parameter η (Eta)

0,73515874

Parameter für dauerstufenübergreifende Extremwertschätzung nach KOUTSOYIANNIS et al. 1998.

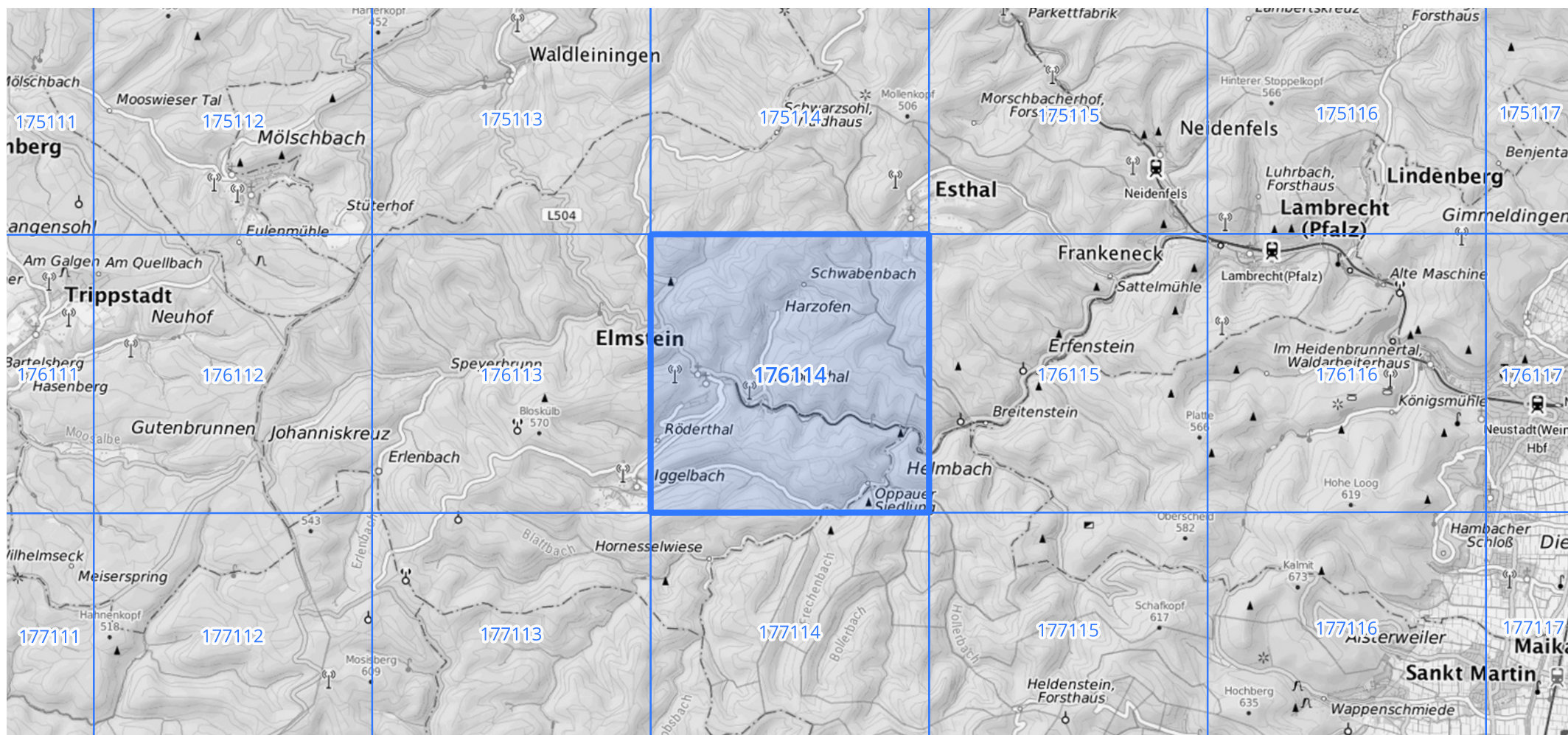
Siehe auch Anwendungshilfe zu KOSTRA-DWD-2020 des Deutschen Wetterdienstes.

Starkniederschlagshöhen und -spenden gemäß KOSTRA-DWD-2020

Rasterfeld 176114

(Zeile 176, Spalte 114)

Übersichtskarte des Rasterfeldes 176114, M 1 : 100 000



Quelle Rasterdaten: KOSTRA-DWD-2020 des Deutschen Wetterdienstes, Stand 12/2022.

Seite 3 von 3

Kartendarstellung: © Bundesamt für Kartographie und Geodäsie (2023), Datenquellen: https://sgx.geodatenzentrum.de/web_public/gdz/datenquellen/Datenquellen_TopPlusOpen.html

Für die Richtigkeit und Aktualität der Angaben wird keine Gewähr übernommen. Erstellt 01/2023.