

# Starkniederschlagshöhen und -spenden gemäß KOSTRA-DWD-2020

## Rasterfeld 176111

(Zeile 176, Spalte 111)

### Regenspende und Bemessungsniederschlagswerte in Abhängigkeit von Wiederkehrzeit T und Dauerstufe D

Dauerstufe D		Wiederkehrzeit T																	
		1 a		2 a		3 a		5 a		10 a		20 a		30 a		50 a		100 a	
min	Std	mm	l / (s ha)	mm	l / (s ha)	mm	l / (s ha)	mm	l / (s ha)	mm	l / (s ha)	mm	l / (s ha)	mm	l / (s ha)	mm	l / (s ha)	mm	l / (s ha)
5		7,2	240,0	8,8	293,3	9,9	330,0	11,2	373,3	13,2	440,0	15,2	506,7	16,5	550,0	18,2	606,7	20,7	690,0
10		9,0	150,0	11,0	183,3	12,3	205,0	14,0	233,3	16,4	273,3	18,9	315,0	20,6	343,3	22,7	378,3	25,8	430,0
15		10,1	112,2	12,5	138,9	13,9	154,4	15,8	175,6	18,6	206,7	21,4	237,8	23,3	258,9	25,7	285,6	29,2	324,4
20		11,1	92,5	13,6	113,3	15,2	126,7	17,3	144,2	20,2	168,3	23,3	194,2	25,3	210,8	28,0	233,3	31,8	265,0
30		12,4	68,9	15,3	85,0	17,1	95,0	19,4	107,8	22,8	126,7	26,3	146,1	28,5	158,3	31,5	175,0	35,8	198,9
45		14,0	51,9	17,2	63,7	19,2	71,1	21,8	80,7	25,6	94,8	29,5	109,3	32,0	118,5	35,4	131,1	40,2	148,9
60	1	15,2	42,2	18,7	51,9	20,8	57,8	23,7	65,8	27,8	77,2	32,0	88,9	34,8	96,7	38,4	106,7	43,6	121,1
90	1,5	17,0	31,5	20,9	38,7	23,4	43,3	26,5	49,1	31,1	57,6	35,9	66,5	39,0	72,2	43,1	79,8	48,9	90,6
120	2	18,4	25,6	22,7	31,5	25,3	35,1	28,8	40,0	33,8	46,9	38,9	54,0	42,3	58,8	46,7	64,9	53,0	73,6
180	3	20,7	19,2	25,4	23,5	28,4	26,3	32,3	29,9	37,8	35,0	43,6	40,4	47,4	43,9	52,3	48,4	59,4	55,0
240	4	22,4	15,6	27,6	19,2	30,8	21,4	35,0	24,3	41,0	28,5	47,3	32,8	51,3	35,6	56,7	39,4	64,4	44,7
360	6	25,1	11,6	30,9	14,3	34,4	15,9	39,1	18,1	45,9	21,3	52,9	24,5	57,5	26,6	63,5	29,4	72,1	33,4
540	9	28,1	8,7	34,6	10,7	38,6	11,9	43,8	13,5	51,4	15,9	59,3	18,3	64,4	19,9	71,1	21,9	80,7	24,9
720	12	30,4	7,0	37,4	8,7	41,8	9,7	47,5	11,0	55,7	12,9	64,2	14,9	69,8	16,2	77,0	17,8	87,5	20,3
1080	18	34,1	5,3	41,9	6,5	46,8	7,2	53,2	8,2	62,4	9,6	71,9	11,1	78,1	12,1	86,3	13,3	97,9	15,1
1440	24	36,9	4,3	45,4	5,3	50,7	5,9	57,6	6,7	67,6	7,8	77,9	9,0	84,6	9,8	93,5	10,8	106,1	12,3
2880	48	44,8	2,6	55,1	3,2	61,5	3,6	69,9	4,0	82,0	4,7	94,5	5,5	102,6	5,9	113,4	6,6	128,7	7,4
4320	72	50,1	1,9	61,7	2,4	68,8	2,7	78,2	3,0	91,8	3,5	105,8	4,1	114,9	4,4	126,9	4,9	144,1	5,6
5760	96	54,3	1,6	66,8	1,9	74,6	2,2	84,8	2,5	99,4	2,9	114,6	3,3	124,5	3,6	137,5	4,0	156,1	4,5
7200	120	57,8	1,3	71,1	1,6	79,3	1,8	90,2	2,1	105,8	2,4	121,9	2,8	132,5	3,1	146,3	3,4	166,1	3,8
8640	144	60,8	1,2	74,8	1,4	83,5	1,6	94,9	1,8	111,3	2,1	128,3	2,5	139,4	2,7	153,9	3,0	174,7	3,4
10080	168	63,4	1,0	78,1	1,3	87,1	1,4	99,0	1,6	116,2	1,9	133,9	2,2	145,5	2,4	160,7	2,7	182,4	3,0

# Starkniederschlagshöhen und -spenden gemäß KOSTRA-DWD-2020

## Rasterfeld 176111

(Zeile 176, Spalte 111)

### Örtliche Unsicherheiten in Abhängigkeit von Wiederkehrzeit T und Dauerstufe D

Dauerstufe D		Wiederkehrzeit T								
		1 a	2 a	3 a	5 a	10 a	20 a	30 a	50 a	100 a
min	Std	± %	± %	± %	± %	± %	± %	± %	± %	± %
5		17	18	19	20	21	22	22	22	23
10		19	21	22	23	24	25	25	26	26
15		20	22	23	24	25	26	26	27	28
20		20	22	23	24	25	26	27	27	28
30		20	22	23	24	25	26	27	27	28
45		19	21	22	23	25	25	26	26	27
60	1	18	21	22	23	24	25	25	26	26
90	1,5	17	19	20	21	23	23	24	25	25
120	2	16	18	19	20	21	22	23	23	24
180	3	15	17	18	19	20	21	21	22	23
240	4	14	16	17	18	19	20	20	21	22
360	6	13	15	16	17	18	19	19	20	20
540	9	12	14	15	15	17	17	18	18	19
720	12	12	13	14	15	16	17	17	17	18
1080	18	12	13	14	14	15	16	16	17	17
1440	24	12	13	13	14	15	15	16	16	17
2880	48	14	14	14	14	15	15	15	16	16
4320	72	16	15	15	15	15	16	16	16	16
5760	96	17	16	16	16	16	16	16	16	17
7200	120	18	17	17	17	17	17	17	17	17
8640	144	19	18	17	17	17	17	17	17	17
10080	168	19	18	18	18	18	18	18	18	18

### Parameter für abweichende T und D

#### Lokationsparameter $\xi$ (Xi)

15,25054973

#### Skalenparameter $\alpha$ (Alpha)

4,89245918

#### Formparameter $\kappa$ (Kappa)

-0,1

#### 1. Koutsoyiannis-Parameter $\theta$ (Theta)

0,00726697

#### 2. Koutsoyiannis-Parameter $\eta$ (Eta)

0,72169945

Parameter für dauerstufenübergreifende Extremwertschätzung nach KOUTSOYIANNIS et al. 1998.

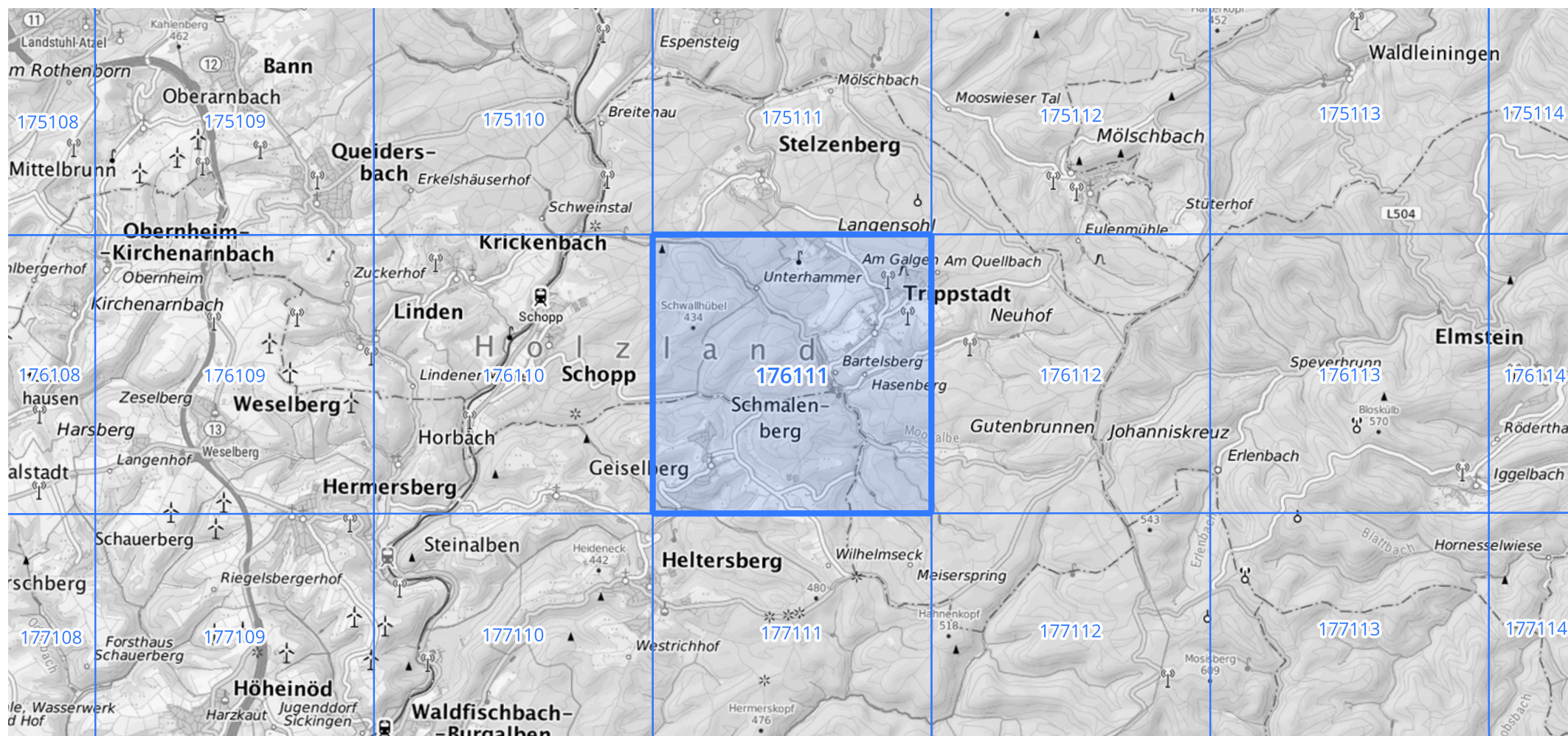
Siehe auch Anwendungshilfe zu KOSTRA-DWD-2020 des Deutschen Wetterdienstes.

## Starkniederschlagshöhen und -spenden gemäß KOSTRA-DWD-2020

## Rasterfeld 176111

(Zeile 176, Spalte 111)

## Übersichtskarte des Rasterfeldes 176111, M 1 : 100 000



Quelle Rasterdaten: KOSTRA-DWD-2020 des Deutschen Wetterdienstes, Stand 12/2022.

Seite 3 von 3

Kartendarstellung: © Bundesamt für Kartographie und Geodäsie (2023), Datenquellen: [https://sgx.geodatenzentrum.de/web\\_public/gdz/datenquellen/Datenquellen\\_TopPlusOpen.html](https://sgx.geodatenzentrum.de/web_public/gdz/datenquellen/Datenquellen_TopPlusOpen.html)

Für die Richtigkeit und Aktualität der Angaben wird keine Gewähr übernommen. Erstellt 01/2023.