

Starkniederschlagshöhen und -spenden gemäß KOSTRA-DWD-2020

Rasterfeld 176107

(Zeile 176, Spalte 107)

Regenspende und Bemessungsniederschlagswerte in Abhängigkeit von Wiederkehrzeit T und Dauerstufe D

Dauerstufe D		Wiederkehrzeit T																	
		1 a		2 a		3 a		5 a		10 a		20 a		30 a		50 a		100 a	
min	Std	mm	l / (s ha)	mm	l / (s ha)	mm	l / (s ha)	mm	l / (s ha)	mm	l / (s ha)	mm	l / (s ha)	mm	l / (s ha)	mm	l / (s ha)	mm	l / (s ha)
5		7,2	240,0	8,8	293,3	9,8	326,7	11,2	373,3	13,1	436,7	15,1	503,3	16,4	546,7	18,1	603,3	20,5	683,3
10		8,9	148,3	10,9	181,7	12,2	203,3	13,8	230,0	16,2	270,0	18,7	311,7	20,3	338,3	22,4	373,3	25,5	425,0
15		10,0	111,1	12,3	136,7	13,8	153,3	15,6	173,3	18,3	203,3	21,1	234,4	23,0	255,6	25,3	281,1	28,8	320,0
20		10,9	90,8	13,4	111,7	15,0	125,0	17,0	141,7	20,0	166,7	23,0	191,7	25,0	208,3	27,6	230,0	31,3	260,8
30		12,3	68,3	15,1	83,9	16,9	93,9	19,2	106,7	22,5	125,0	25,9	143,9	28,2	156,7	31,1	172,8	35,3	196,1
45		13,9	51,5	17,0	63,0	19,0	70,4	21,6	80,0	25,3	93,7	29,2	108,1	31,7	117,4	35,0	129,6	39,7	147,0
60	1	15,1	41,9	18,5	51,4	20,7	57,5	23,5	65,3	27,5	76,4	31,7	88,1	34,5	95,8	38,0	105,6	43,2	120,0
90	1,5	16,9	31,3	20,8	38,5	23,2	43,0	26,4	48,9	31,0	57,4	35,7	66,1	38,7	71,7	42,8	79,3	48,5	89,8
120	2	18,4	25,6	22,6	31,4	25,2	35,0	28,7	39,9	33,6	46,7	38,7	53,8	42,1	58,5	46,5	64,6	52,7	73,2
180	3	20,7	19,2	25,4	23,5	28,4	26,3	32,2	29,8	37,8	35,0	43,5	40,3	47,3	43,8	52,2	48,3	59,2	54,8
240	4	22,5	15,6	27,6	19,2	30,8	21,4	35,0	24,3	41,0	28,5	47,3	32,8	51,3	35,6	56,7	39,4	64,3	44,7
360	6	25,2	11,7	31,0	14,4	34,6	16,0	39,3	18,2	46,1	21,3	53,1	24,6	57,7	26,7	63,7	29,5	72,3	33,5
540	9	28,4	8,8	34,9	10,8	38,9	12,0	44,2	13,6	51,8	16,0	59,6	18,4	64,8	20,0	71,5	22,1	81,2	25,1
720	12	30,8	7,1	37,8	8,8	42,2	9,8	48,0	11,1	56,2	13,0	64,8	15,0	70,4	16,3	77,7	18,0	88,2	20,4
1080	18	34,6	5,3	42,5	6,6	47,4	7,3	53,9	8,3	63,2	9,8	72,8	11,2	79,0	12,2	87,2	13,5	99,0	15,3
1440	24	37,5	4,3	46,2	5,3	51,5	6,0	58,5	6,8	68,6	7,9	79,0	9,1	85,8	9,9	94,7	11,0	107,5	12,4
2880	48	45,8	2,7	56,3	3,3	62,8	3,6	71,3	4,1	83,6	4,8	96,3	5,6	104,7	6,1	115,5	6,7	131,1	7,6
4320	72	51,4	2,0	63,2	2,4	70,5	2,7	80,1	3,1	93,9	3,6	108,2	4,2	117,5	4,5	129,8	5,0	147,3	5,7
5760	96	55,8	1,6	68,7	2,0	76,6	2,2	87,0	2,5	102,0	3,0	117,5	3,4	127,6	3,7	140,9	4,1	159,9	4,6
7200	120	59,5	1,4	73,2	1,7	81,6	1,9	92,7	2,1	108,7	2,5	125,2	2,9	136,0	3,1	150,2	3,5	170,5	3,9
8640	144	62,7	1,2	77,1	1,5	86,0	1,7	97,7	1,9	114,6	2,2	132,0	2,5	143,3	2,8	158,2	3,1	179,6	3,5
10080	168	65,5	1,1	80,6	1,3	89,9	1,5	102,1	1,7	119,7	2,0	137,9	2,3	149,8	2,5	165,4	2,7	187,7	3,1

Starkniederschlagshöhen und -spenden gemäß KOSTRA-DWD-2020

Rasterfeld 176107

(Zeile 176, Spalte 107)

Örtliche Unsicherheiten in Abhängigkeit von Wiederkehrzeit T und Dauerstufe D

Dauerstufe D		Wiederkehrzeit T								
		1 a	2 a	3 a	5 a	10 a	20 a	30 a	50 a	100 a
min	Std	± %	± %	± %	± %	± %	± %	± %	± %	± %
5		16	18	19	19	20	21	22	22	23
10		19	21	22	23	24	25	25	26	26
15		20	22	23	24	25	26	27	27	28
20		21	23	23	25	26	27	27	28	28
30		20	22	23	25	26	27	27	28	28
45		20	22	23	24	25	26	27	27	28
60	1	19	21	22	23	25	25	26	26	27
90	1,5	18	20	21	22	23	24	25	25	26
120	2	17	19	20	21	22	23	24	24	25
180	3	15	17	18	20	21	22	22	23	23
240	4	14	16	17	18	20	21	21	22	22
360	6	13	15	16	17	18	19	20	20	21
540	9	12	14	15	16	17	18	18	19	19
720	12	12	13	14	15	16	17	17	18	18
1080	18	11	12	13	14	15	16	16	16	17
1440	24	11	12	13	13	14	15	15	16	16
2880	48	12	12	12	13	13	14	14	15	15
4320	72	13	13	13	13	14	14	14	14	15
5760	96	14	14	14	14	14	14	14	15	15
7200	120	15	14	14	14	14	14	15	15	15
8640	144	16	15	15	15	15	15	15	15	15
10080	168	16	15	15	15	15	15	15	15	16

Parameter für abweichende T und D

Lokationsparameter ξ (Xi)

15,13088087

Skalenparameter α (Alpha)

4,82346332

Formparameter κ (Kappa)

-0,1

1. Koutsoyiannis-Parameter θ (Theta)

0,00433487

2. Koutsoyiannis-Parameter η (Eta)

0,71375202

Parameter für dauerstufenübergreifende Extremwertschätzung nach KOUTSOYIANNIS et al. 1998.

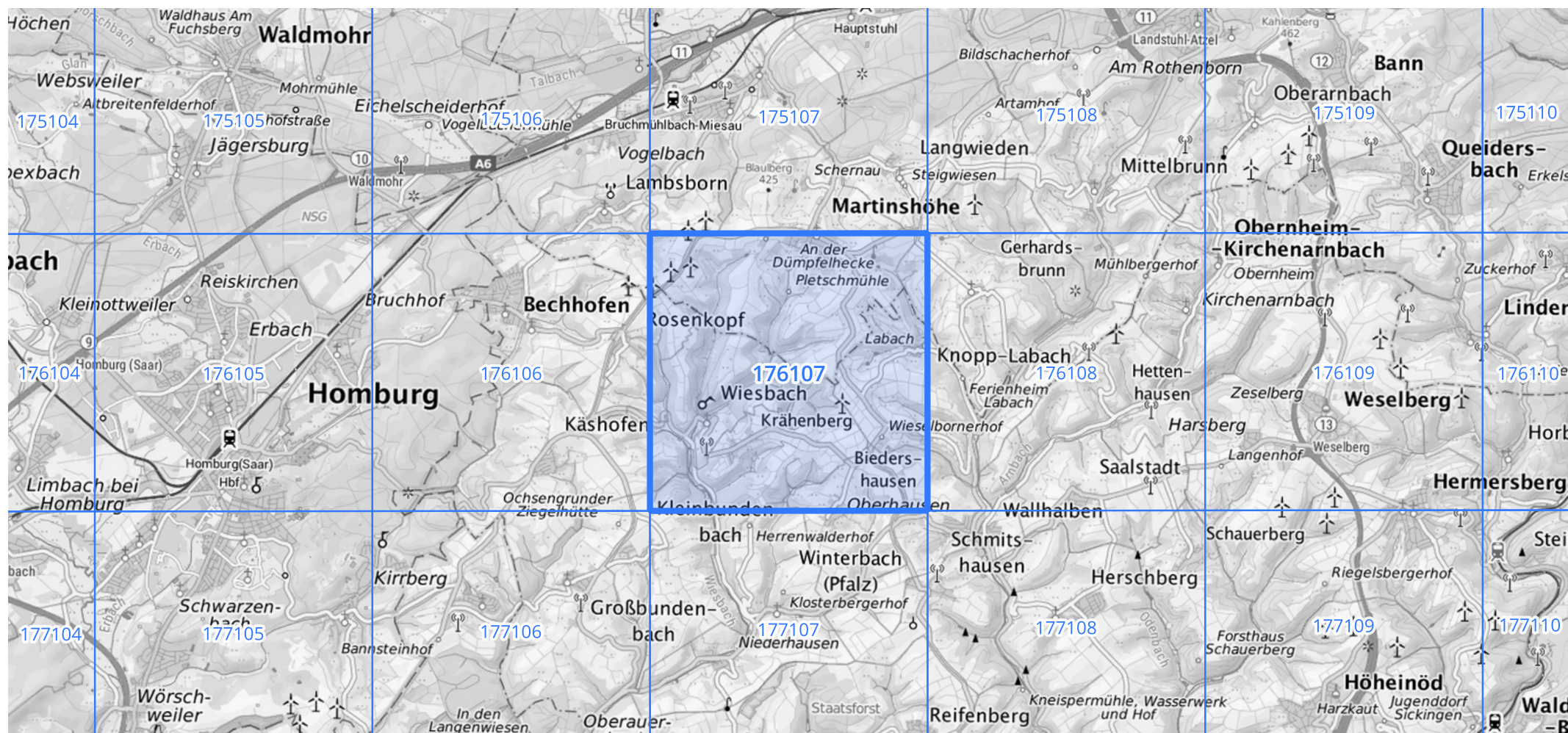
Siehe auch Anwendungshilfe zu KOSTRA-DWD-2020 des Deutschen Wetterdienstes.

Starkniederschlagshöhen und -spenden gemäß KOSTRA-DWD-2020

Rasterfeld 176107

(Zeile 176, Spalte 107)

Übersichtskarte des Rasterfeldes 176107, M 1 : 100 000



Quelle Rasterdaten: KOSTRA-DWD-2020 des Deutschen Wetterdienstes, Stand 12/2022.

Seite 3 von 3

Kartendarstellung: © Bundesamt für Kartographie und Geodäsie (2023), Datenquellen: https://sgx.geodatenzentrum.de/web_public/gdz/datenquellen/Datenquellen_TopPlusOpen.html

Für die Richtigkeit und Aktualität der Angaben wird keine Gewähr übernommen. Erstellt 01/2023.