

Starkniederschlagshöhen und -spenden gemäß KOSTRA-DWD-2020

Rasterfeld 176102

(Zeile 176, Spalte 102)

Regenspende und Bemessungsniederschlagswerte in Abhängigkeit von Wiederkehrzeit T und Dauerstufe D

Dauerstufe D		Wiederkehrzeit T																	
		1 a		2 a		3 a		5 a		10 a		20 a		30 a		50 a		100 a	
min	Std	mm	l / (s ha)	mm	l / (s ha)	mm	l / (s ha)	mm	l / (s ha)	mm	l / (s ha)	mm	l / (s ha)	mm	l / (s ha)	mm	l / (s ha)	mm	l / (s ha)
5		7,0	233,3	8,5	283,3	9,5	316,7	10,7	356,7	12,6	420,0	14,4	480,0	15,7	523,3	17,3	576,7	19,6	653,3
10		8,8	146,7	10,7	178,3	12,0	200,0	13,6	226,7	15,9	265,0	18,2	303,3	19,8	330,0	21,8	363,3	24,7	411,7
15		10,0	111,1	12,2	135,6	13,6	151,1	15,4	171,1	18,0	200,0	20,7	230,0	22,5	250,0	24,8	275,6	28,1	312,2
20		10,9	90,8	13,3	110,8	14,8	123,3	16,8	140,0	19,7	164,2	22,6	188,3	24,5	204,2	27,1	225,8	30,7	255,8
30		12,3	68,3	15,1	83,9	16,8	93,3	19,0	105,6	22,2	123,3	25,6	142,2	27,7	153,9	30,6	170,0	34,7	192,8
45		13,9	51,5	17,0	63,0	18,9	70,0	21,5	79,6	25,1	93,0	28,8	106,7	31,3	115,9	34,5	127,8	39,1	144,8
60	1	15,1	41,9	18,5	51,4	20,6	57,2	23,3	64,7	27,3	75,8	31,4	87,2	34,1	94,7	37,6	104,4	42,6	118,3
90	1,5	17,0	31,5	20,8	38,5	23,2	43,0	26,3	48,7	30,7	56,9	35,3	65,4	38,3	70,9	42,3	78,3	47,9	88,7
120	2	18,5	25,7	22,7	31,5	25,2	35,0	28,6	39,7	33,4	46,4	38,4	53,3	41,7	57,9	46,0	63,9	52,1	72,4
180	3	20,8	19,3	25,5	23,6	28,4	26,3	32,1	29,7	37,6	34,8	43,2	40,0	46,9	43,4	51,7	47,9	58,6	54,3
240	4	22,6	15,7	27,7	19,2	30,8	21,4	34,9	24,2	40,8	28,3	46,9	32,6	50,9	35,3	56,2	39,0	63,7	44,2
360	6	25,4	11,8	31,1	14,4	34,6	16,0	39,3	18,2	45,9	21,3	52,8	24,4	57,3	26,5	63,2	29,3	71,6	33,1
540	9	28,6	8,8	35,0	10,8	38,9	12,0	44,1	13,6	51,6	15,9	59,3	18,3	64,4	19,9	71,0	21,9	80,5	24,8
720	12	31,1	7,2	38,0	8,8	42,3	9,8	47,9	11,1	56,1	13,0	64,4	14,9	69,9	16,2	77,1	17,8	87,4	20,2
1080	18	34,9	5,4	42,7	6,6	47,5	7,3	53,9	8,3	63,0	9,7	72,4	11,2	78,6	12,1	86,7	13,4	98,2	15,2
1440	24	37,9	4,4	46,4	5,4	51,6	6,0	58,5	6,8	68,4	7,9	78,7	9,1	85,4	9,9	94,1	10,9	106,7	12,3
2880	48	46,3	2,7	56,6	3,3	63,0	3,6	71,4	4,1	83,5	4,8	96,0	5,6	104,2	6,0	114,9	6,6	130,2	7,5
4320	72	52,0	2,0	63,6	2,5	70,8	2,7	80,2	3,1	93,8	3,6	107,9	4,2	117,1	4,5	129,1	5,0	146,3	5,6
5760	96	56,5	1,6	69,1	2,0	76,9	2,2	87,2	2,5	101,9	2,9	117,2	3,4	127,1	3,7	140,2	4,1	158,9	4,6
7200	120	60,2	1,4	73,7	1,7	82,0	1,9	92,9	2,2	108,7	2,5	124,9	2,9	135,6	3,1	149,5	3,5	169,5	3,9
8640	144	63,5	1,2	77,6	1,5	86,4	1,7	97,9	1,9	114,5	2,2	131,6	2,5	142,8	2,8	157,5	3,0	178,6	3,4
10080	168	66,3	1,1	81,1	1,3	90,3	1,5	102,4	1,7	119,7	2,0	137,6	2,3	149,3	2,5	164,7	2,7	186,7	3,1

Starkniederschlagshöhen und -spenden gemäß KOSTRA-DWD-2020

Rasterfeld 176102

(Zeile 176, Spalte 102)

Örtliche Unsicherheiten in Abhängigkeit von Wiederkehrzeit T und Dauerstufe D

Dauerstufe D		Wiederkehrzeit T								
		1 a	2 a	3 a	5 a	10 a	20 a	30 a	50 a	100 a
min	Std	± %	± %	± %	± %	± %	± %	± %	± %	± %
5		16	17	18	19	20	21	21	21	22
10		19	20	21	22	23	24	24	25	25
15		20	21	22	23	24	25	26	26	27
20		20	22	23	23	25	25	26	26	27
30		20	21	22	24	25	25	26	26	27
45		19	21	22	23	24	25	25	26	26
60	1	18	20	21	22	23	24	25	25	26
90	1,5	17	19	20	21	22	23	23	24	25
120	2	16	18	19	20	21	22	23	23	24
180	3	14	17	17	18	20	21	21	22	22
240	4	13	15	16	17	19	19	20	21	21
360	6	12	14	15	16	17	18	18	19	20
540	9	11	13	14	14	16	17	17	17	18
720	12	10	12	13	14	15	16	16	17	17
1080	18	9	11	12	12	13	14	15	15	16
1440	24	9	10	11	12	13	13	14	14	15
2880	48	10	10	10	11	11	12	12	13	13
4320	72	11	10	11	11	11	12	12	12	13
5760	96	11	11	11	11	12	12	12	12	13
7200	120	12	12	12	12	12	12	12	12	13
8640	144	13	12	12	12	12	12	12	13	13
10080	168	14	13	13	12	12	13	13	13	13

Parameter für abweichende T und D

Lokationsparameter ξ (Xi)

15,23196804

Skalenparameter α (Alpha)

4,72480256

Formparameter κ (Kappa)

-0,1

1. Koutsoyiannis-Parameter θ (Theta)

0,00838262

2. Koutsoyiannis-Parameter η (Eta)

0,71269984

Parameter für dauerstufenübergreifende Extremwertschätzung nach KOUTSOYIANNIS et al. 1998.

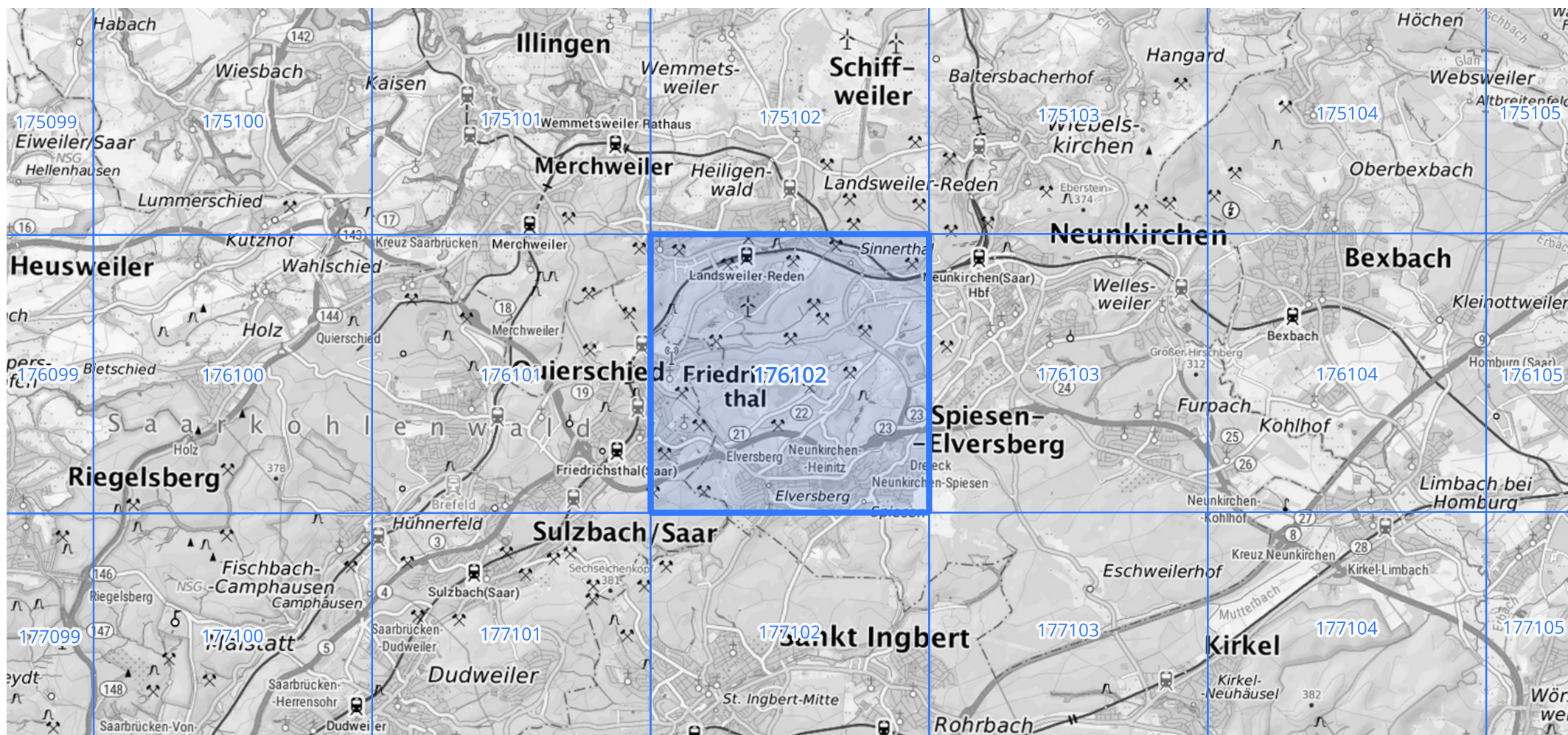
Siehe auch Anwendungshilfe zu KOSTRA-DWD-2020 des Deutschen Wetterdienstes.

Starkniederschlagshöhen und -spenden gemäß KOSTRA-DWD-2020

Rasterfeld 176102

(Zeile 176, Spalte 102)

Übersichtskarte des Rasterfeldes 176102, M 1 : 100 000



Quelle Rasterdaten: KOSTRA-DWD-2020 des Deutschen Wetterdienstes, Stand 12/2022.

Seite 3 von 3

Kartendarstellung: © Bundesamt für Kartographie und Geodäsie (2023), Datenquellen: https://sgx.geodatenzentrum.de/web_public/gdz/datenquellen/Datenquellen_TopPlusOpen.html

Für die Richtigkeit und Aktualität der Angaben wird keine Gewähr übernommen. Erstellt 01/2023.