

Starkniederschlagshöhen und -spenden gemäß KOSTRA-DWD-2020

Rasterfeld 175182

(Zeile 175, Spalte 182)

Regenspende und Bemessungsniederschlagswerte in Abhängigkeit von Wiederkehrzeit T und Dauerstufe D

Dauerstufe D	Wiederkehrzeit T																		
	1 a	2 a	3 a	5 a	10 a	20 a	30 a	50 a	100 a	1 a	2 a	3 a	5 a	10 a	20 a	30 a	50 a	100 a	
min	Std	mm	l / (s ha)	mm	l / (s ha)	mm	l / (s ha)	mm	l / (s ha)	mm	l / (s ha)	mm	l / (s ha)	mm	l / (s ha)	mm	l / (s ha)	mm	l / (s ha)
5		8,1	270,0	9,9	330,0	10,9	363,3	12,4	413,3	14,4	480,0	16,5	550,0	17,9	596,7	19,7	656,7	22,3	743,3
10		10,2	170,0	12,4	206,7	13,8	230,0	15,6	260,0	18,1	301,7	20,8	346,7	22,5	375,0	24,8	413,3	28,1	468,3
15		11,5	127,8	14,0	155,6	15,5	172,2	17,5	194,4	20,4	226,7	23,4	260,0	25,4	282,2	28,0	311,1	31,7	352,2
20		12,5	104,2	15,1	125,8	16,8	140,0	19,0	158,3	22,2	185,0	25,4	211,7	27,5	229,2	30,3	252,5	34,3	285,8
30		13,9	77,2	16,9	93,9	18,8	104,4	21,2	117,8	24,7	137,2	28,4	157,8	30,7	170,6	33,8	187,8	38,3	212,8
45		15,4	57,0	18,8	69,6	20,9	77,4	23,6	87,4	27,5	101,9	31,5	116,7	34,2	126,7	37,6	139,3	42,6	157,8
60	1	16,6	46,1	20,2	56,1	22,4	62,2	25,4	70,6	29,6	82,2	33,9	94,2	36,8	102,2	40,5	112,5	45,8	127,2
90	1,5	18,4	34,1	22,4	41,5	24,8	45,9	28,1	52,0	32,7	60,6	37,6	69,6	40,7	75,4	44,8	83,0	50,7	93,9
120	2	19,8	27,5	24,0	33,3	26,7	37,1	30,2	41,9	35,2	48,9	40,3	56,0	43,7	60,7	48,2	66,9	54,5	75,7
180	3	21,9	20,3	26,6	24,6	29,5	27,3	33,3	30,8	38,9	36,0	44,6	41,3	48,3	44,7	53,2	49,3	60,2	55,7
240	4	23,5	16,3	28,5	19,8	31,7	22,0	35,8	24,9	41,7	29,0	47,9	33,3	51,9	36,0	57,1	39,7	64,7	44,9
360	6	25,9	12,0	31,5	14,6	35,0	16,2	39,5	18,3	46,1	21,3	52,8	24,4	57,3	26,5	63,1	29,2	71,4	33,1
540	9	28,6	8,8	34,8	10,7	38,6	11,9	43,6	13,5	50,9	15,7	58,3	18,0	63,2	19,5	69,6	21,5	78,8	24,3
720	12	30,7	7,1	37,3	8,6	41,4	9,6	46,8	10,8	54,5	12,6	62,6	14,5	67,8	15,7	74,7	17,3	84,5	19,6
1080	18	33,8	5,2	41,1	6,3	45,7	7,1	51,6	8,0	60,2	9,3	69,0	10,6	74,8	11,5	82,4	12,7	93,3	14,4
1440	24	36,3	4,2	44,1	5,1	49,0	5,7	55,4	6,4	64,5	7,5	74,0	8,6	80,2	9,3	88,4	10,2	100,0	11,6
2880	48	42,9	2,5	52,2	3,0	57,9	3,4	65,5	3,8	76,4	4,4	87,6	5,1	94,9	5,5	104,5	6,0	118,3	6,8
4320	72	47,3	1,8	57,6	2,2	63,9	2,5	72,2	2,8	84,2	3,2	96,6	3,7	104,7	4,0	115,3	4,4	130,5	5,0
5760	96	50,8	1,5	61,7	1,8	68,5	2,0	77,5	2,2	90,3	2,6	103,6	3,0	112,3	3,2	123,6	3,6	139,9	4,0
7200	120	53,6	1,2	65,2	1,5	72,3	1,7	81,8	1,9	95,3	2,2	109,3	2,5	118,5	2,7	130,5	3,0	147,7	3,4
8640	144	56,0	1,1	68,1	1,3	75,6	1,5	85,4	1,6	99,6	1,9	114,3	2,2	123,8	2,4	136,4	2,6	154,4	3,0
10080	168	58,1	1,0	70,7	1,2	78,5	1,3	88,7	1,5	103,4	1,7	118,6	2,0	128,6	2,1	141,6	2,3	160,3	2,7

Starkniederschlagshöhen und -spenden gemäß KOSTRA-DWD-2020

Rasterfeld 175182

(Zeile 175, Spalte 182)

Örtliche Unsicherheiten in Abhängigkeit von Wiederkehrzeit T und Dauerstufe D

Dauerstufe D		Wiederkehrzeit T								
		1 a	2 a	3 a	5 a	10 a	20 a	30 a	50 a	100 a
min	Std	± %	± %	± %	± %	± %	± %	± %	± %	± %
5		15	15	16	17	17	18	18	19	19
10		18	20	20	21	22	23	23	24	24
15		20	22	23	23	24	25	26	26	27
20		21	23	24	25	25	26	27	27	28
30		22	24	24	25	26	27	28	28	29
45		22	24	25	26	27	27	28	28	29
60	1	22	23	24	25	26	27	28	28	29
90	1,5	21	23	23	24	25	26	27	27	28
120	2	20	22	23	24	25	25	26	26	27
180	3	19	21	21	22	23	24	25	25	26
240	4	18	20	20	21	22	23	24	24	25
360	6	17	18	19	20	21	22	22	23	23
540	9	16	17	18	19	20	21	21	21	22
720	12	16	17	17	18	19	20	20	20	21
1080	18	15	16	17	17	18	19	19	19	20
1440	24	15	16	16	17	18	18	18	19	19
2880	48	16	16	16	17	17	17	18	18	18
4320	72	17	17	17	17	17	18	18	18	18
5760	96	18	18	18	18	18	18	18	18	19
7200	120	19	18	18	18	18	18	19	19	19
8640	144	20	19	19	19	19	19	19	19	19
10080	168	20	20	19	19	19	19	19	20	20

Parameter für abweichende T und D

Lokationsparameter ξ (Xi)

16,82562454

Skalenparameter α (Alpha)

5,05625521

Formparameter κ (Kappa)

-0,1

1. Koutsoyiannis-Parameter θ (Theta)

0,01538729

2. Koutsoyiannis-Parameter η (Eta)

0,75791767

Parameter für dauerstufenübergreifende Extremwertschätzung nach KOUTSOYIANNIS et al. 1998.

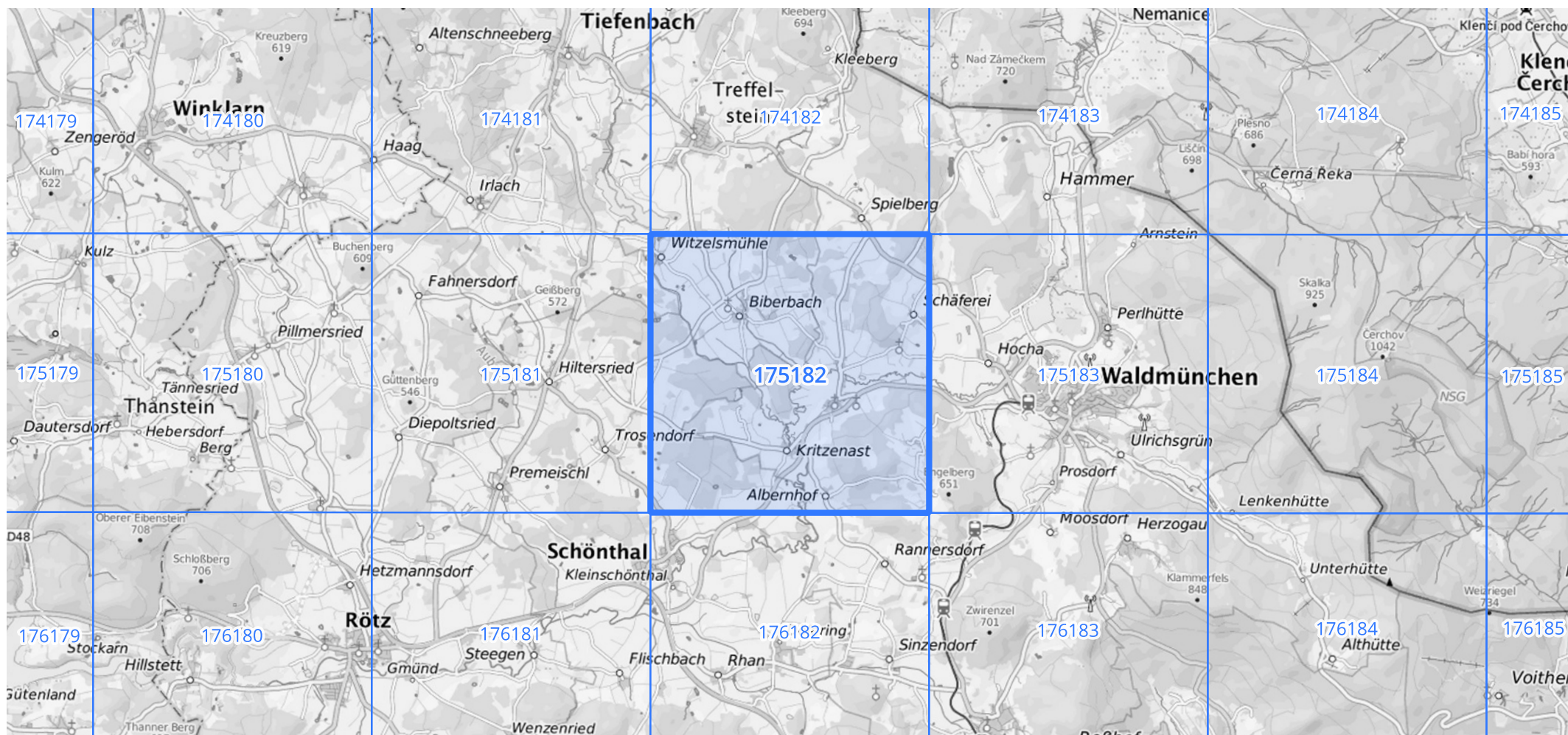
Siehe auch Anwendungshilfe zu KOSTRA-DWD-2020 des Deutschen Wetterdienstes.

Starkniederschlagshöhen und -spenden gemäß KOSTRA-DWD-2020

Rasterfeld 175182

(Zeile 175, Spalte 182)

Übersichtskarte des Rasterfeldes 175182, M 1 : 100 000



Quelle Rasterdaten: KOSTRA-DWD-2020 des Deutschen Wetterdienstes, Stand 12/2022.

Seite 3 von 3

Kartendarstellung: © Bundesamt für Kartographie und Geodäsie (2023), Datenquellen: https://sgx.geodatenzentrum.de/web_public/gdz/datenquellen/Datenquellen_TopPlusOpen.html

Für die Richtigkeit und Aktualität der Angaben wird keine Gewähr übernommen. Erstellt 01/2023.