

Starkniederschlagshöhen und -spenden gemäß KOSTRA-DWD-2020

Rasterfeld 175164

(Zeile 175, Spalte 164)

Regenspende und Bemessungsniederschlagswerte in Abhängigkeit von Wiederkehrzeit T und Dauerstufe D

Dauerstufe D		Wiederkehrzeit T																	
		1 a		2 a		3 a		5 a		10 a		20 a		30 a		50 a		100 a	
min	Std	mm	l / (s ha)	mm	l / (s ha)	mm	l / (s ha)	mm	l / (s ha)	mm	l / (s ha)	mm	l / (s ha)	mm	l / (s ha)	mm	l / (s ha)	mm	l / (s ha)
5		7,3	243,3	8,9	296,7	9,9	330,0	11,3	376,7	13,1	436,7	15,1	503,3	16,4	546,7	18,0	600,0	20,4	680,0
10		9,6	160,0	11,7	195,0	13,0	216,7	14,7	245,0	17,2	286,7	19,8	330,0	21,5	358,3	23,7	395,0	26,8	446,7
15		11,0	122,2	13,4	148,9	14,9	165,6	16,9	187,8	19,8	220,0	22,7	252,2	24,6	273,3	27,1	301,1	30,7	341,1
20		12,1	100,8	14,7	122,5	16,4	136,7	18,5	154,2	21,6	180,0	24,9	207,5	27,0	225,0	29,7	247,5	33,7	280,8
30		13,6	75,6	16,6	92,2	18,5	102,8	20,9	116,1	24,4	135,6	28,0	155,6	30,4	168,9	33,5	186,1	38,0	211,1
45		15,3	56,7	18,6	68,9	20,7	76,7	23,5	87,0	27,4	101,5	31,5	116,7	34,1	126,3	37,6	139,3	42,6	157,8
60	1	16,5	45,8	20,2	56,1	22,4	62,2	25,4	70,6	29,7	82,5	34,1	94,7	36,9	102,5	40,7	113,1	46,1	128,1
90	1,5	18,4	34,1	22,5	41,7	25,0	46,3	28,3	52,4	33,1	61,3	38,0	70,4	41,2	76,3	45,4	84,1	51,5	95,4
120	2	19,9	27,6	24,3	33,8	27,0	37,5	30,5	42,4	35,7	49,6	41,0	56,9	44,5	61,8	49,0	68,1	55,5	77,1
180	3	22,1	20,5	27,0	25,0	30,0	27,8	34,0	31,5	39,7	36,8	45,6	42,2	49,4	45,7	54,5	50,5	61,7	57,1
240	4	23,8	16,5	29,1	20,2	32,3	22,4	36,6	25,4	42,7	29,7	49,1	34,1	53,2	36,9	58,7	40,8	66,5	46,2
360	6	26,4	12,2	32,2	14,9	35,9	16,6	40,6	18,8	47,4	21,9	54,5	25,2	59,1	27,4	65,1	30,1	73,8	34,2
540	9	29,3	9,0	35,8	11,0	39,8	12,3	45,0	13,9	52,6	16,2	60,4	18,6	65,5	20,2	72,2	22,3	81,8	25,2
720	12	31,5	7,3	38,5	8,9	42,8	9,9	48,5	11,2	56,6	13,1	65,0	15,0	70,5	16,3	77,7	18,0	88,1	20,4
1080	18	35,0	5,4	42,7	6,6	47,5	7,3	53,7	8,3	62,8	9,7	72,1	11,1	78,2	12,1	86,2	13,3	97,6	15,1
1440	24	37,6	4,4	45,9	5,3	51,1	5,9	57,8	6,7	67,5	7,8	77,6	9,0	84,1	9,7	92,7	10,7	105,0	12,2
2880	48	44,8	2,6	54,7	3,2	60,9	3,5	68,9	4,0	80,5	4,7	92,5	5,4	100,3	5,8	110,5	6,4	125,2	7,2
4320	72	49,7	1,9	60,7	2,3	67,4	2,6	76,4	2,9	89,2	3,4	102,5	4,0	111,1	4,3	122,5	4,7	138,8	5,4
5760	96	53,5	1,5	65,2	1,9	72,5	2,1	82,1	2,4	96,0	2,8	110,2	3,2	119,5	3,5	131,8	3,8	149,3	4,3
7200	120	56,6	1,3	69,0	1,6	76,8	1,8	86,9	2,0	101,5	2,3	116,6	2,7	126,5	2,9	139,4	3,2	158,0	3,7
8640	144	59,2	1,1	72,3	1,4	80,4	1,6	91,0	1,8	106,3	2,1	122,1	2,4	132,5	2,6	146,0	2,8	165,4	3,2
10080	168	61,6	1,0	75,2	1,2	83,6	1,4	94,6	1,6	110,6	1,8	127,0	2,1	137,7	2,3	151,8	2,5	172,0	2,8

Starkniederschlagshöhen und -spenden gemäß KOSTRA-DWD-2020

Rasterfeld 175164

(Zeile 175, Spalte 164)

Örtliche Unsicherheiten in Abhängigkeit von Wiederkehrzeit T und Dauerstufe D

Dauerstufe D		Wiederkehrzeit T								
		1 a	2 a	3 a	5 a	10 a	20 a	30 a	50 a	100 a
min	Std	± %	± %	± %	± %	± %	± %	± %	± %	± %
5		13	14	14	15	15	16	16	16	17
10		16	17	18	19	20	20	20	21	21
15		18	19	20	21	22	22	23	23	24
20		19	20	21	22	23	23	24	24	25
30		20	21	22	23	24	25	25	25	26
45		20	22	22	23	24	25	25	26	26
60	1	20	22	22	23	24	25	25	26	26
90	1,5	19	21	22	23	24	24	25	25	26
120	2	19	20	21	22	23	24	24	24	25
180	3	18	19	20	21	22	23	23	23	24
240	4	17	19	19	20	21	22	22	23	23
360	6	16	18	18	19	20	21	21	22	22
540	9	15	17	17	18	19	20	20	20	21
720	12	15	16	17	17	18	19	19	20	20
1080	18	14	15	16	17	17	18	18	19	19
1440	24	14	15	16	16	17	18	18	18	19
2880	48	14	15	15	16	16	17	17	18	18
4320	72	15	15	16	16	17	17	17	17	18
5760	96	16	16	16	16	17	17	17	18	18
7200	120	16	16	16	17	17	17	18	18	18
8640	144	17	17	17	17	17	18	18	18	18
10080	168	17	17	17	17	18	18	18	18	18

Parameter für abweichende T und D

Lokationsparameter ξ (Xi)

16,85566681

Skalenparameter α (Alpha)

5,16797586

Formparameter κ (Kappa)

-0,1

1. Koutsoyiannis-Parameter θ (Theta)

0,02623381

2. Koutsoyiannis-Parameter η (Eta)

0,7469579

Parameter für dauerstufenübergreifende Extremwertschätzung nach KOUTSOYIANNIS et al. 1998.

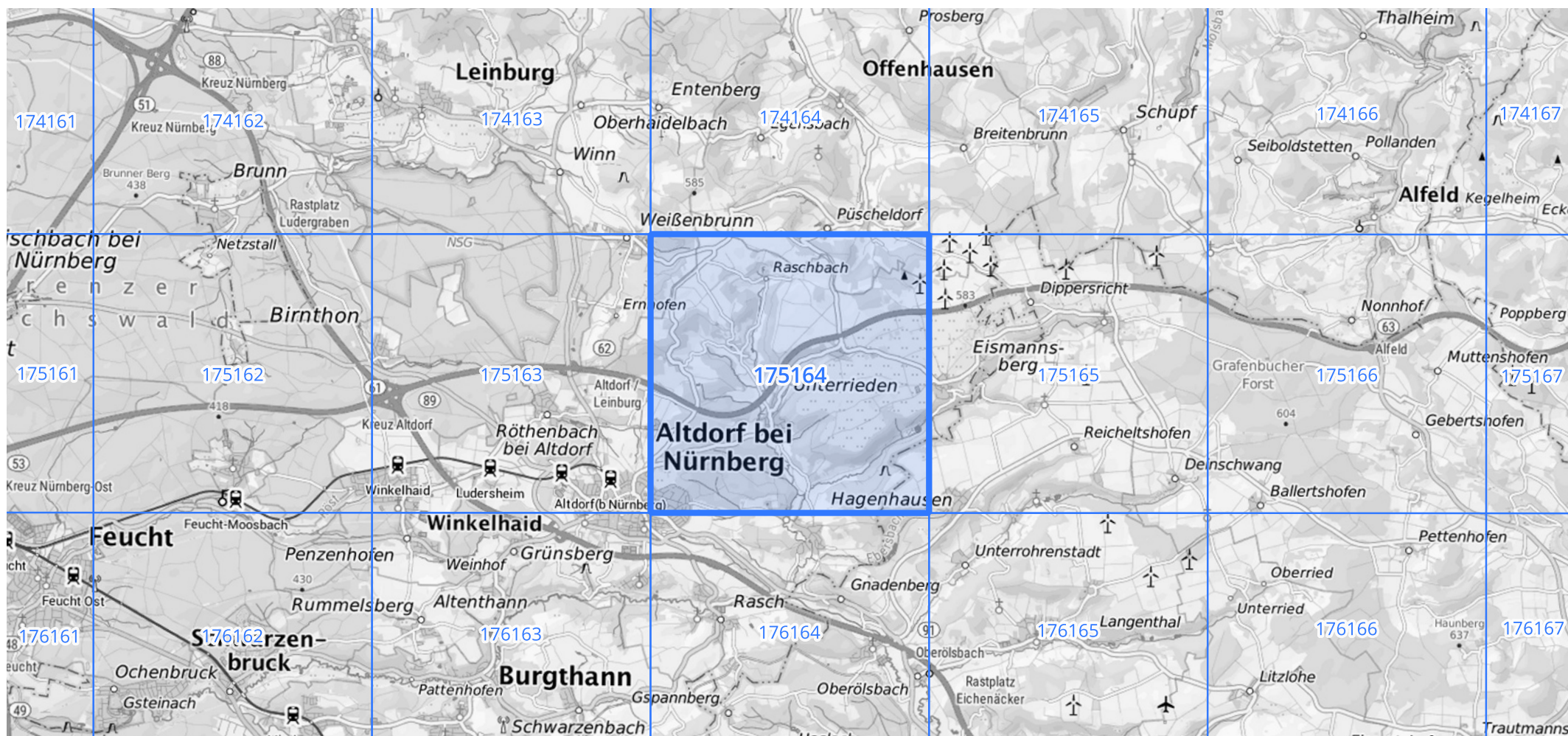
Siehe auch Anwendungshilfe zu KOSTRA-DWD-2020 des Deutschen Wetterdienstes.

Starkniederschlagshöhen und -spenden gemäß KOSTRA-DWD-2020

Rasterfeld 175164

(Zeile 175, Spalte 164)

Übersichtskarte des Rasterfeldes 175164, M 1 : 100 000



Quelle Rasterdaten: KOSTRA-DWD-2020 des Deutschen Wetterdienstes, Stand 12/2022.

Seite 3 von 3

Kartendarstellung: © Bundesamt für Kartographie und Geodäsie (2023), Datenquellen: https://sgx.geodatenzentrum.de/web_public/gdz/datenquellen/Datenquellen_TopPlusOpen.html

Für die Richtigkeit und Aktualität der Angaben wird keine Gewähr übernommen. Erstellt 01/2023.