

Starkniederschlagshöhen und -spenden gemäß KOSTRA-DWD-2020

Rasterfeld 175115

(Zeile 175, Spalte 115)

Regenspende und Bemessungsniederschlagswerte in Abhängigkeit von Wiederkehrzeit T und Dauerstufe D

Dauerstufe D		Wiederkehrzeit T																	
		1 a		2 a		3 a		5 a		10 a		20 a		30 a		50 a		100 a	
min	Std	mm	l / (s ha)	mm	l / (s ha)	mm	l / (s ha)	mm	l / (s ha)	mm	l / (s ha)	mm	l / (s ha)	mm	l / (s ha)	mm	l / (s ha)	mm	l / (s ha)
5		7,5	250,0	9,3	310,0	10,5	350,0	11,9	396,7	14,0	466,7	16,2	540,0	17,6	586,7	19,5	650,0	22,1	736,7
10		9,3	155,0	11,6	193,3	12,9	215,0	14,7	245,0	17,4	290,0	20,0	333,3	21,8	363,3	24,1	401,7	27,4	456,7
15		10,5	116,7	13,0	144,4	14,5	161,1	16,5	183,3	19,5	216,7	22,5	250,0	24,5	272,2	27,0	300,0	30,7	341,1
20		11,3	94,2	14,0	116,7	15,7	130,8	17,9	149,2	21,0	175,0	24,3	202,5	26,4	220,0	29,2	243,3	33,2	276,7
30		12,6	70,0	15,6	86,7	17,5	97,2	19,9	110,6	23,4	130,0	27,1	150,6	29,4	163,3	32,6	181,1	37,0	205,6
45		14,0	51,9	17,3	64,1	19,4	71,9	22,1	81,9	26,0	96,3	30,1	111,5	32,7	121,1	36,2	134,1	41,1	152,2
60	1	15,1	41,9	18,7	51,9	20,9	58,1	23,8	66,1	28,0	77,8	32,4	90,0	35,2	97,8	38,9	108,1	44,3	123,1
90	1,5	16,7	30,9	20,7	38,3	23,1	42,8	26,4	48,9	31,0	57,4	35,8	66,3	39,0	72,2	43,1	79,8	49,0	90,7
120	2	17,9	24,9	22,2	30,8	24,9	34,6	28,3	39,3	33,4	46,4	38,5	53,5	41,9	58,2	46,3	64,3	52,7	73,2
180	3	19,9	18,4	24,6	22,8	27,5	25,5	31,4	29,1	36,9	34,2	42,6	39,4	46,4	43,0	51,3	47,5	58,3	54,0
240	4	21,3	14,8	26,4	18,3	29,6	20,6	33,7	23,4	39,6	27,5	45,8	31,8	49,8	34,6	55,1	38,3	62,6	43,5
360	6	23,6	10,9	29,2	13,5	32,7	15,1	37,3	17,3	43,8	20,3	50,6	23,4	55,1	25,5	60,9	28,2	69,2	32,0
540	9	26,1	8,1	32,3	10,0	36,1	11,1	41,2	12,7	48,5	15,0	56,0	17,3	60,9	18,8	67,3	20,8	76,6	23,6
720	12	28,0	6,5	34,7	8,0	38,8	9,0	44,2	10,2	52,0	12,0	60,1	13,9	65,4	15,1	72,3	16,7	82,2	19,0
1080	18	30,9	4,8	38,3	5,9	42,9	6,6	48,9	7,5	57,5	8,9	66,4	10,2	72,3	11,2	79,9	12,3	90,8	14,0
1440	24	33,2	3,8	41,1	4,8	46,0	5,3	52,5	6,1	61,7	7,1	71,3	8,3	77,6	9,0	85,8	9,9	97,5	11,3
2880	48	39,4	2,3	48,8	2,8	54,6	3,2	62,2	3,6	73,3	4,2	84,6	4,9	92,0	5,3	101,8	5,9	115,7	6,7
4320	72	43,6	1,7	53,9	2,1	60,4	2,3	68,8	2,7	80,9	3,1	93,5	3,6	101,7	3,9	112,5	4,3	127,9	4,9
5760	96	46,8	1,4	57,9	1,7	64,8	1,9	73,8	2,1	86,9	2,5	100,4	2,9	109,2	3,2	120,7	3,5	137,3	4,0
7200	120	49,4	1,1	61,2	1,4	68,4	1,6	78,0	1,8	91,8	2,1	106,0	2,5	115,3	2,7	127,5	3,0	145,0	3,4
8640	144	51,7	1,0	64,0	1,2	71,6	1,4	81,6	1,6	96,0	1,9	110,9	2,1	120,6	2,3	133,4	2,6	151,7	2,9
10080	168	53,7	0,9	66,5	1,1	74,4	1,2	84,8	1,4	99,7	1,6	115,2	1,9	125,3	2,1	138,6	2,3	157,6	2,6

Starkniederschlagshöhen und -spenden gemäß KOSTRA-DWD-2020

Rasterfeld 175115

(Zeile 175, Spalte 115)

Örtliche Unsicherheiten in Abhängigkeit von Wiederkehrzeit T und Dauerstufe D

Dauerstufe D		Wiederkehrzeit T								
		1 a	2 a	3 a	5 a	10 a	20 a	30 a	50 a	100 a
min	Std	± %	± %	± %	± %	± %	± %	± %	± %	± %
5		14	15	15	16	17	18	18	19	19
10		16	18	19	20	21	22	22	23	23
15		18	20	21	22	23	24	24	25	25
20		19	20	21	22	24	24	25	25	26
30		19	21	22	23	24	25	26	26	27
45		19	21	22	23	24	25	25	26	27
60	1	18	20	21	22	24	24	25	26	26
90	1,5	17	19	20	22	23	24	24	25	25
120	2	17	19	20	21	22	23	23	24	24
180	3	16	18	19	20	21	22	22	23	23
240	4	15	17	18	19	20	21	21	22	22
360	6	14	16	17	18	19	20	20	21	21
540	9	13	15	16	17	18	18	19	19	20
720	12	13	14	15	16	17	18	18	19	19
1080	18	12	14	14	15	16	17	17	18	18
1440	24	12	13	14	15	15	16	16	17	17
2880	48	13	13	13	14	15	15	15	16	16
4320	72	14	13	14	14	15	15	15	16	16
5760	96	14	14	14	14	15	15	15	16	16
7200	120	15	15	15	15	15	15	15	16	16
8640	144	16	15	15	15	15	15	16	16	16
10080	168	16	16	15	15	15	16	16	16	16

Parameter für abweichende T und D

Lokationsparameter ξ (Xi)

15,19901505

Skalenparameter α (Alpha)

5,03229244

Formparameter κ (Kappa)

-0,1

1. Koutsoyiannis-Parameter θ (Theta)

0,01027417

2. Koutsoyiannis-Parameter η (Eta)

0,75365035

Parameter für dauerstufenübergreifende Extremwertschätzung nach KOUTSOYIANNIS et al. 1998.

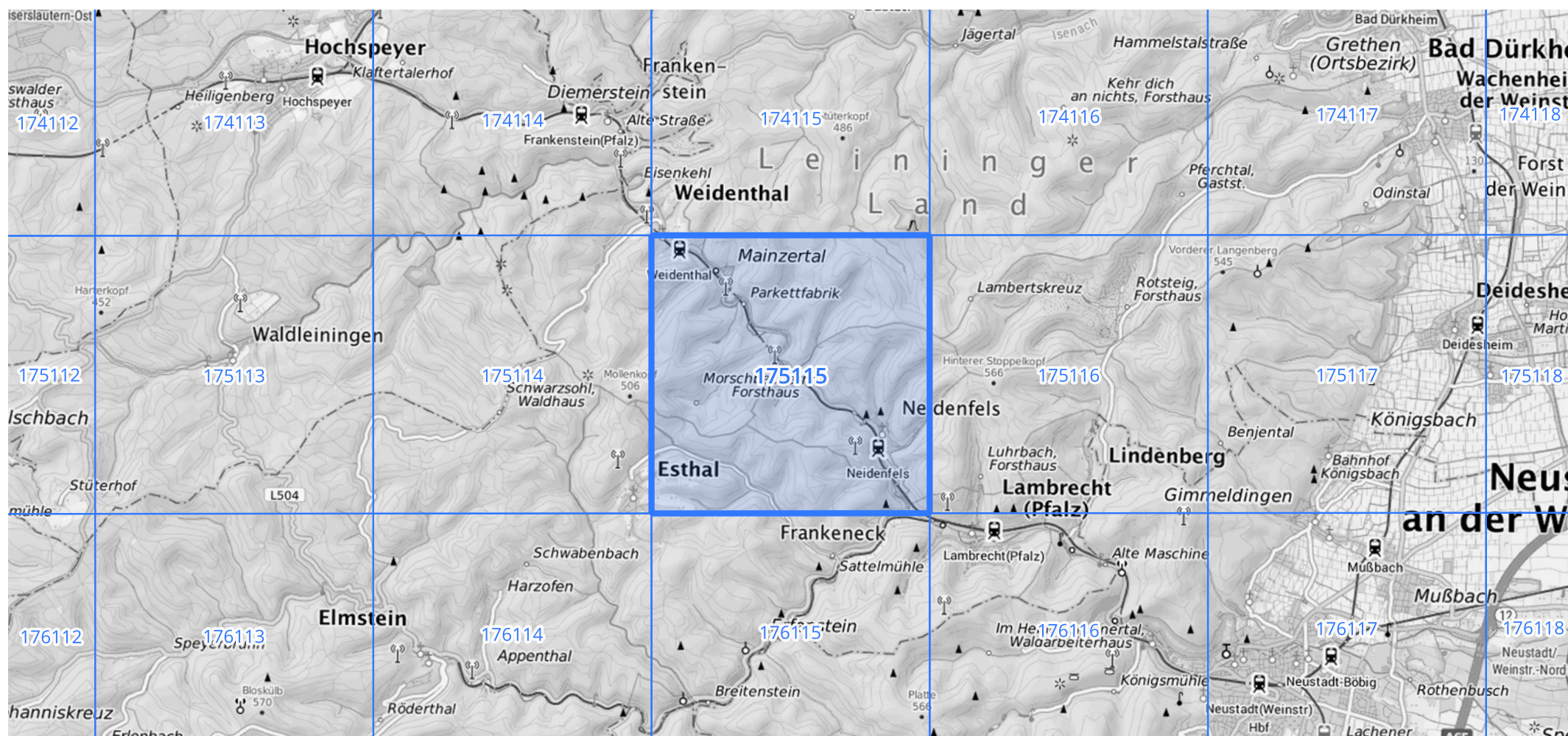
Siehe auch Anwendungshilfe zu KOSTRA-DWD-2020 des Deutschen Wetterdienstes.

Starkniederschlagshöhen und -spenden gemäß KOSTRA-DWD-2020

Rasterfeld 175115

(Zeile 175, Spalte 115)

Übersichtskarte des Rasterfeldes 175115, M 1 : 100 000



Quelle Rasterdaten: KOSTRA-DWD-2020 des Deutschen Wetterdienstes, Stand 12/2022.

Seite 3 von 3

Kartendarstellung: © Bundesamt für Kartographie und Geodäsie (2023), Datenquellen: https://sgx.geodatenzentrum.de/web_public/gdz/datenquellen/Datenquellen_TopPlusOpen.html

Für die Richtigkeit und Aktualität der Angaben wird keine Gewähr übernommen. Erstellt 01/2023.