

Starkniederschlagshöhen und -spenden gemäß KOSTRA-DWD-2020

Rasterfeld 175110

(Zeile 175, Spalte 110)

Regenspende und Bemessungsniederschlagswerte in Abhängigkeit von Wiederkehrzeit T und Dauerstufe D

Dauerstufe D		Wiederkehrzeit T																	
		1 a		2 a		3 a		5 a		10 a		20 a		30 a		50 a		100 a	
min	Std	mm	l / (s ha)	mm	l / (s ha)	mm	l / (s ha)	mm	l / (s ha)	mm	l / (s ha)	mm	l / (s ha)	mm	l / (s ha)	mm	l / (s ha)	mm	l / (s ha)
5		7,3	243,3	9,0	300,0	10,0	333,3	11,4	380,0	13,4	446,7	15,4	513,3	16,7	556,7	18,4	613,3	20,9	696,7
10		9,1	151,7	11,2	186,7	12,4	206,7	14,1	235,0	16,6	276,7	19,1	318,3	20,7	345,0	22,8	380,0	25,9	431,7
15		10,2	113,3	12,6	140,0	14,0	155,6	15,9	176,7	18,7	207,8	21,5	238,9	23,3	258,9	25,7	285,6	29,2	324,4
20		11,1	92,5	13,7	114,2	15,2	126,7	17,3	144,2	20,3	169,2	23,3	194,2	25,3	210,8	28,0	233,3	31,7	264,2
30		12,5	69,4	15,3	85,0	17,1	95,0	19,4	107,8	22,7	126,1	26,2	145,6	28,4	157,8	31,4	174,4	35,6	197,8
45		14,0	51,9	17,2	63,7	19,2	71,1	21,8	80,7	25,5	94,4	29,4	108,9	31,9	118,1	35,2	130,4	39,9	147,8
60	1	15,2	42,2	18,6	51,7	20,8	57,8	23,6	65,6	27,6	76,7	31,8	88,3	34,5	95,8	38,1	105,8	43,3	120,3
90	1,5	17,0	31,5	20,9	38,7	23,3	43,1	26,4	48,9	30,9	57,2	35,6	65,9	38,7	71,7	42,7	79,1	48,4	89,6
120	2	18,4	25,6	22,6	31,4	25,2	35,0	28,6	39,7	33,5	46,5	38,6	53,6	41,9	58,2	46,2	64,2	52,4	72,8
180	3	20,6	19,1	25,3	23,4	28,2	26,1	32,0	29,6	37,5	34,7	43,1	39,9	46,8	43,3	51,7	47,9	58,6	54,3
240	4	22,3	15,5	27,3	19,0	30,5	21,2	34,6	24,0	40,6	28,2	46,7	32,4	50,7	35,2	56,0	38,9	63,5	44,1
360	6	24,9	11,5	30,6	14,2	34,1	15,8	38,7	17,9	45,3	21,0	52,2	24,2	56,7	26,3	62,6	29,0	71,0	32,9
540	9	27,8	8,6	34,2	10,6	38,1	11,8	43,3	13,4	50,7	15,6	58,4	18,0	63,4	19,6	69,9	21,6	79,4	24,5
720	12	30,1	7,0	37,0	8,6	41,3	9,6	46,8	10,8	54,9	12,7	63,2	14,6	68,6	15,9	75,7	17,5	85,9	19,9
1080	18	33,7	5,2	41,4	6,4	46,1	7,1	52,4	8,1	61,3	9,5	70,6	10,9	76,7	11,8	84,6	13,1	96,0	14,8
1440	24	36,5	4,2	44,8	5,2	49,9	5,8	56,7	6,6	66,4	7,7	76,4	8,8	83,0	9,6	91,6	10,6	103,9	12,0
2880	48	44,1	2,6	54,2	3,1	60,4	3,5	68,5	4,0	80,3	4,6	92,4	5,3	100,4	5,8	110,8	6,4	125,7	7,3
4320	72	49,3	1,9	60,5	2,3	67,5	2,6	76,6	3,0	89,8	3,5	103,3	4,0	112,2	4,3	123,8	4,8	140,5	5,4
5760	96	53,4	1,5	65,5	1,9	73,0	2,1	82,9	2,4	97,1	2,8	111,8	3,2	121,4	3,5	134,0	3,9	152,1	4,4
7200	120	56,7	1,3	69,6	1,6	77,6	1,8	88,1	2,0	103,3	2,4	118,9	2,8	129,1	3,0	142,5	3,3	161,7	3,7
8640	144	59,6	1,1	73,2	1,4	81,6	1,6	92,7	1,8	108,6	2,1	125,0	2,4	135,7	2,6	149,8	2,9	170,0	3,3
10080	168	62,2	1,0	76,4	1,3	85,2	1,4	96,7	1,6	113,3	1,9	130,4	2,2	141,6	2,3	156,3	2,6	177,3	2,9

Starkniederschlagshöhen und -spenden gemäß KOSTRA-DWD-2020

Rasterfeld 175110

(Zeile 175, Spalte 110)

Örtliche Unsicherheiten in Abhängigkeit von Wiederkehrzeit T und Dauerstufe D

Dauerstufe D		Wiederkehrzeit T								
		1 a	2 a	3 a	5 a	10 a	20 a	30 a	50 a	100 a
min	Std	± %	± %	± %	± %	± %	± %	± %	± %	± %
5		17	18	19	20	21	22	22	22	23
10		19	21	22	23	24	25	25	26	26
15		20	22	23	24	25	26	27	27	28
20		20	22	23	25	26	27	27	28	28
30		20	22	23	24	26	26	27	28	28
45		19	22	23	24	25	26	26	27	28
60	1	19	21	22	23	24	25	26	26	27
90	1,5	17	20	21	22	23	24	24	25	26
120	2	17	19	20	21	22	23	23	24	25
180	3	15	17	18	19	20	21	22	22	23
240	4	14	16	17	18	19	20	21	21	22
360	6	13	15	16	17	18	19	19	20	21
540	9	12	14	15	16	17	18	18	19	19
720	12	12	13	14	15	16	17	17	18	18
1080	18	12	13	14	14	15	16	16	17	17
1440	24	12	13	13	14	15	15	16	16	17
2880	48	13	14	14	14	15	15	15	16	16
4320	72	15	14	15	15	15	15	15	16	16
5760	96	16	15	15	15	16	16	16	16	16
7200	120	17	16	16	16	16	16	16	16	17
8640	144	18	17	17	17	17	17	17	17	17
10080	168	18	18	17	17	17	17	17	17	17

Parameter für abweichende T und D

Lokationsparameter ξ (Xi)

15,25154665

Skalenparameter α (Alpha)

4,82541634

Formparameter κ (Kappa)

-0,1

1. Koutsoyiannis-Parameter θ (Theta)

0,0057417

2. Koutsoyiannis-Parameter η (Eta)

0,72545787

Parameter für dauerstufenübergreifende Extremwertschätzung nach KOUTSOYIANNIS et al. 1998.

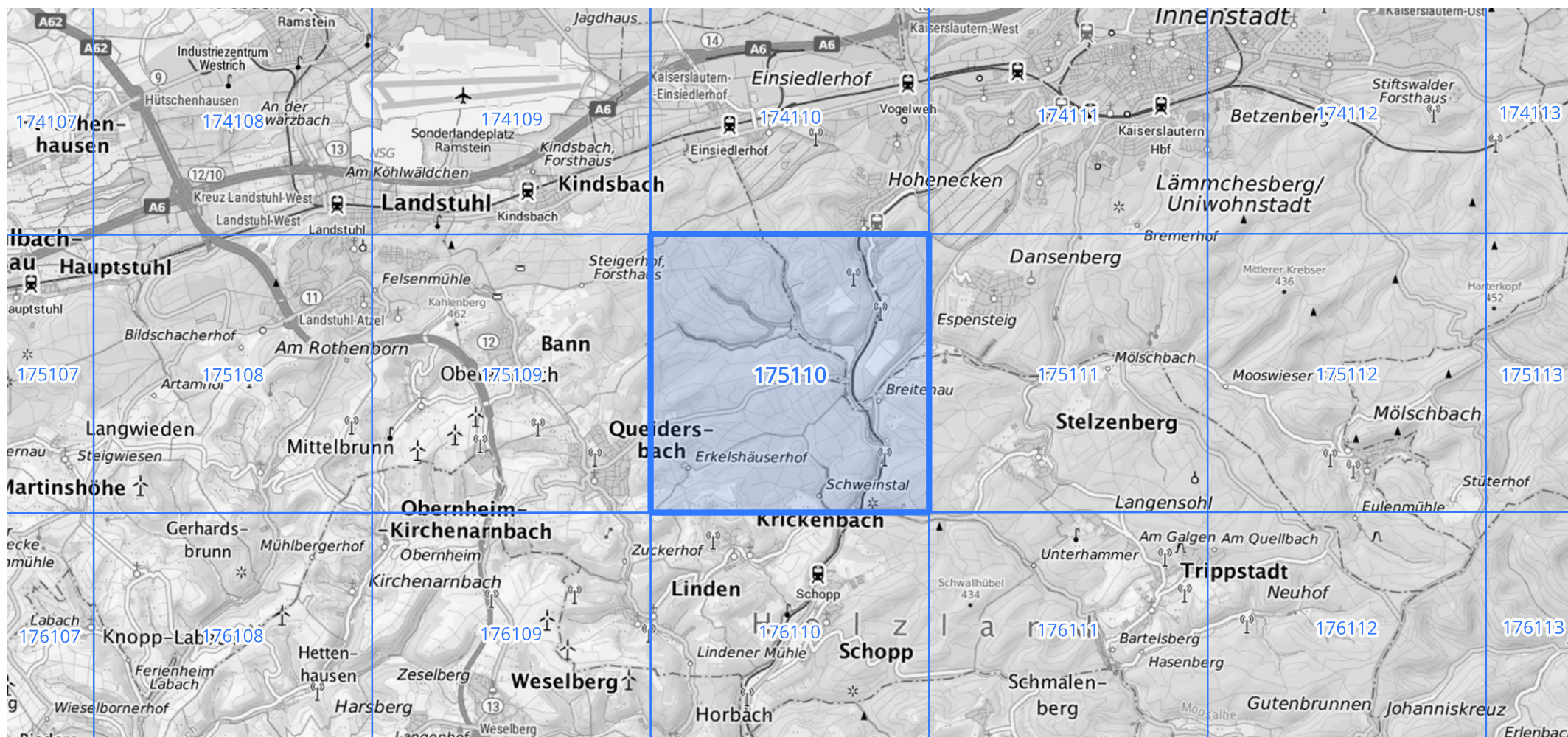
Siehe auch Anwendungshilfe zu KOSTRA-DWD-2020 des Deutschen Wetterdienstes.

Starkniederschlagshöhen und -spenden gemäß KOSTRA-DWD-2020

Rasterfeld 175110

(Zeile 175, Spalte 110)

Übersichtskarte des Rasterfeldes 175110, M 1 : 100 000



Quelle Rasterdaten: KOSTRA-DWD-2020 des Deutschen Wetterdienstes, Stand 12/2022.

Seite 3 von 3

Kartendarstellung: © Bundesamt für Kartographie und Geodäsie (2023), Datenquellen: https://gsx.geodatenzentrum.de/web_public/gdz/datenquellen/Datenquellen_TopPlusOpen.html

Für die Richtigkeit und Aktualität der Angaben wird keine Gewähr übernommen. Erstellt 01/2023.