

Starkniederschlagshöhen und -spenden gemäß KOSTRA-DWD-2020

Rasterfeld 175108

(Zeile 175, Spalte 108)

Regenspende und Bemessungsniederschlagswerte in Abhängigkeit von Wiederkehrzeit T und Dauerstufe D

Dauerstufe D		Wiederkehrzeit T																	
		1 a		2 a		3 a		5 a		10 a		20 a		30 a		50 a		100 a	
min	Std	mm	l / (s ha)	mm	l / (s ha)	mm	l / (s ha)	mm	l / (s ha)	mm	l / (s ha)	mm	l / (s ha)	mm	l / (s ha)	mm	l / (s ha)	mm	l / (s ha)
5		7,2	240,0	8,8	293,3	9,8	326,7	11,1	370,0	13,1	436,7	15,0	500,0	16,3	543,3	18,0	600,0	20,4	680,0
10		8,9	148,3	10,9	181,7	12,2	203,3	13,8	230,0	16,2	270,0	18,7	311,7	20,3	338,3	22,4	373,3	25,4	423,3
15		10,1	112,2	12,4	137,8	13,8	153,3	15,6	173,3	18,3	203,3	21,1	234,4	22,9	254,4	25,3	281,1	28,7	318,9
20		11,0	91,7	13,5	112,5	15,0	125,0	17,0	141,7	20,0	166,7	23,0	191,7	24,9	207,5	27,5	229,2	31,2	260,0
30		12,4	68,9	15,2	84,4	16,9	93,9	19,2	106,7	22,5	125,0	25,9	143,9	28,1	156,1	31,0	172,2	35,2	195,6
45		13,9	51,5	17,1	63,3	19,0	70,4	21,6	80,0	25,3	93,7	29,1	107,8	31,6	117,0	34,9	129,3	39,5	146,3
60	1	15,1	41,9	18,5	51,4	20,7	57,5	23,5	65,3	27,5	76,4	31,6	87,8	34,3	95,3	37,9	105,3	43,0	119,4
90	1,5	17,0	31,5	20,8	38,5	23,2	43,0	26,4	48,9	30,9	57,2	35,5	65,7	38,6	71,5	42,6	78,9	48,3	89,4
120	2	18,5	25,7	22,6	31,4	25,2	35,0	28,6	39,7	33,5	46,5	38,6	53,6	41,9	58,2	46,2	64,2	52,4	72,8
180	3	20,7	19,2	25,4	23,5	28,3	26,2	32,2	29,8	37,7	34,9	43,3	40,1	47,0	43,5	51,9	48,1	58,9	54,5
240	4	22,5	15,6	27,6	19,2	30,8	21,4	34,9	24,2	40,9	28,4	47,0	32,6	51,1	35,5	56,4	39,2	63,9	44,4
360	6	25,3	11,7	31,0	14,4	34,5	16,0	39,2	18,1	45,9	21,3	52,8	24,4	57,4	26,6	63,3	29,3	71,8	33,2
540	9	28,4	8,8	34,8	10,7	38,8	12,0	44,0	13,6	51,5	15,9	59,3	18,3	64,4	19,9	71,1	21,9	80,6	24,9
720	12	30,8	7,1	37,8	8,8	42,1	9,7	47,8	11,1	55,9	12,9	64,4	14,9	69,9	16,2	77,1	17,8	87,5	20,3
1080	18	34,6	5,3	42,4	6,5	47,2	7,3	53,6	8,3	62,8	9,7	72,3	11,2	78,5	12,1	86,6	13,4	98,2	15,2
1440	24	37,5	4,3	46,0	5,3	51,3	5,9	58,2	6,7	68,2	7,9	78,4	9,1	85,2	9,9	94,0	10,9	106,6	12,3
2880	48	45,7	2,6	56,1	3,2	62,5	3,6	70,9	4,1	83,1	4,8	95,6	5,5	103,8	6,0	114,5	6,6	129,9	7,5
4320	72	51,3	2,0	62,9	2,4	70,1	2,7	79,6	3,1	93,2	3,6	107,3	4,1	116,5	4,5	128,6	5,0	145,8	5,6
5760	96	55,7	1,6	68,3	2,0	76,1	2,2	86,4	2,5	101,2	2,9	116,5	3,4	126,4	3,7	139,5	4,0	158,3	4,6
7200	120	59,3	1,4	72,8	1,7	81,1	1,9	92,1	2,1	107,8	2,5	124,1	2,9	134,8	3,1	148,7	3,4	168,7	3,9
8640	144	62,5	1,2	76,7	1,5	85,5	1,6	97,0	1,9	113,6	2,2	130,7	2,5	141,9	2,7	156,6	3,0	177,7	3,4
10080	168	65,3	1,1	80,1	1,3	89,3	1,5	101,3	1,7	118,7	2,0	136,6	2,3	148,3	2,5	163,7	2,7	185,7	3,1

Starkniederschlagshöhen und -spenden gemäß KOSTRA-DWD-2020

Rasterfeld 175108

(Zeile 175, Spalte 108)

Örtliche Unsicherheiten in Abhängigkeit von Wiederkehrzeit T und Dauerstufe D

Dauerstufe D		Wiederkehrzeit T								
		1 a	2 a	3 a	5 a	10 a	20 a	30 a	50 a	100 a
min	Std	± %	± %	± %	± %	± %	± %	± %	± %	± %
5		16	18	19	19	20	21	22	22	23
10		19	21	22	23	24	25	25	26	26
15		20	22	23	24	25	26	27	27	28
20		21	23	24	25	26	27	27	28	28
30		20	23	24	25	26	27	27	28	28
45		20	22	23	24	25	26	27	27	28
60	1	19	21	22	24	25	26	26	27	27
90	1,5	18	20	21	22	24	24	25	25	26
120	2	17	19	20	21	23	23	24	25	25
180	3	16	18	19	20	21	22	23	23	24
240	4	15	17	18	19	20	21	21	22	23
360	6	13	15	16	17	18	19	20	20	21
540	9	12	14	15	16	17	18	18	19	20
720	12	12	13	14	15	16	17	17	18	19
1080	18	11	13	13	14	15	16	16	17	17
1440	24	11	12	13	14	15	15	16	16	17
2880	48	12	13	13	13	14	14	15	15	16
4320	72	14	13	13	14	14	15	15	15	15
5760	96	15	14	14	14	14	15	15	15	16
7200	120	15	15	15	15	15	15	15	15	16
8640	144	16	16	15	15	15	16	16	16	16
10080	168	17	16	16	16	16	16	16	16	16

Parameter für abweichende T und D

Lokationsparameter ξ (Xi)

15,17946989

Skalenparameter α (Alpha)

4,78285924

Formparameter κ (Kappa)

-0,1

1. Koutsoyiannis-Parameter θ (Theta)

0,00470392

2. Koutsoyiannis-Parameter η (Eta)

0,71505393

Parameter für dauerstufenübergreifende Extremwertschätzung nach KOUTSOYIANNIS et al. 1998.

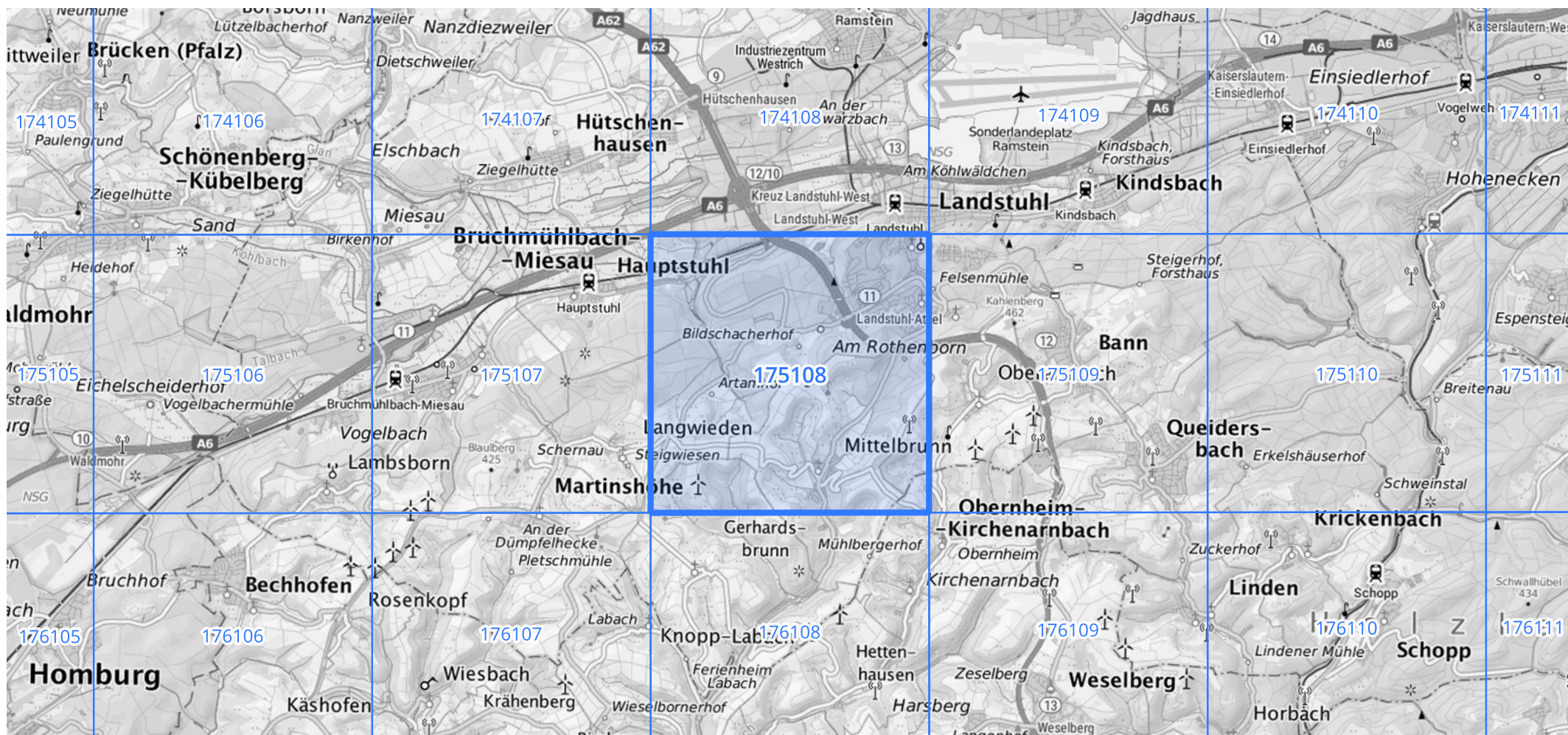
Siehe auch Anwendungshilfe zu KOSTRA-DWD-2020 des Deutschen Wetterdienstes.

Starkniederschlagshöhen und -spenden gemäß KOSTRA-DWD-2020

Rasterfeld 175108

(Zeile 175, Spalte 108)

Übersichtskarte des Rasterfeldes 175108, M 1 : 100 000



Quelle Rasterdaten: KOSTRA-DWD-2020 des Deutschen Wetterdienstes, Stand 12/2022.

Seite 3 von 3

Kartendarstellung: © Bundesamt für Kartographie und Geodäsie (2023), Datenquellen: https://sgx.geodatenzentrum.de/web_public/gdz/datenquellen/Datenquellen_TopPlusOpen.html

Für die Richtigkeit und Aktualität der Angaben wird keine Gewähr übernommen. Erstellt 01/2023.