

# Starkniederschlagshöhen und -spenden gemäß KOSTRA-DWD-2020

## Rasterfeld 175106

(Zeile 175, Spalte 106)

### Regenspende und Bemessungsniederschlagswerte in Abhängigkeit von Wiederkehrzeit T und Dauerstufe D

Dauerstufe D		Wiederkehrzeit T																	
		1 a		2 a		3 a		5 a		10 a		20 a		30 a		50 a		100 a	
min	Std	mm	l / (s ha)	mm	l / (s ha)	mm	l / (s ha)	mm	l / (s ha)	mm	l / (s ha)	mm	l / (s ha)	mm	l / (s ha)	mm	l / (s ha)	mm	l / (s ha)
5		7,0	233,3	8,7	290,0	9,7	323,3	11,0	366,7	12,9	430,0	14,8	493,3	16,1	536,7	17,8	593,3	20,2	673,3
10		8,8	146,7	10,8	180,0	12,0	200,0	13,7	228,3	16,0	266,7	18,5	308,3	20,1	335,0	22,1	368,3	25,1	418,3
15		9,9	110,0	12,2	135,6	13,6	151,1	15,5	172,2	18,2	202,2	20,9	232,2	22,7	252,2	25,1	278,9	28,5	316,7
20		10,9	90,8	13,3	110,8	14,9	124,2	16,9	140,8	19,8	165,0	22,8	190,0	24,8	206,7	27,4	228,3	31,1	259,2
30		12,3	68,3	15,1	83,9	16,8	93,3	19,1	106,1	22,4	124,4	25,8	143,3	28,0	155,6	30,9	171,7	35,1	195,0
45		13,8	51,1	17,0	63,0	19,0	70,4	21,6	80,0	25,3	93,7	29,1	107,8	31,6	117,0	34,9	129,3	39,6	146,7
60	1	15,1	41,9	18,5	51,4	20,7	57,5	23,5	65,3	27,5	76,4	31,7	88,1	34,4	95,6	38,0	105,6	43,1	119,7
90	1,5	17,0	31,5	20,9	38,7	23,3	43,1	26,5	49,1	31,0	57,4	35,7	66,1	38,8	71,9	42,9	79,4	48,6	90,0
120	2	18,5	25,7	22,7	31,5	25,4	35,3	28,8	40,0	33,8	46,9	38,9	54,0	42,3	58,8	46,6	64,7	52,9	73,5
180	3	20,8	19,3	25,6	23,7	28,6	26,5	32,5	30,1	38,1	35,3	43,8	40,6	47,6	44,1	52,6	48,7	59,7	55,3
240	4	22,7	15,8	27,9	19,4	31,1	21,6	35,3	24,5	41,4	28,8	47,7	33,1	51,8	36,0	57,2	39,7	64,9	45,1
360	6	25,5	11,8	31,4	14,5	35,0	16,2	39,8	18,4	46,7	21,6	53,7	24,9	58,4	27,0	64,4	29,8	73,1	33,8
540	9	28,8	8,9	35,4	10,9	39,5	12,2	44,8	13,8	52,5	16,2	60,5	18,7	65,7	20,3	72,6	22,4	82,4	25,4
720	12	31,3	7,2	38,5	8,9	42,9	9,9	48,8	11,3	57,2	13,2	65,8	15,2	71,5	16,6	79,0	18,3	89,6	20,7
1080	18	35,3	5,4	43,3	6,7	48,3	7,5	54,9	8,5	64,4	9,9	74,2	11,5	80,6	12,4	88,9	13,7	100,9	15,6
1440	24	38,4	4,4	47,2	5,5	52,6	6,1	59,8	6,9	70,1	8,1	80,7	9,3	87,6	10,1	96,8	11,2	109,8	12,7
2880	48	47,0	2,7	57,8	3,3	64,5	3,7	73,2	4,2	85,8	5,0	98,9	5,7	107,4	6,2	118,6	6,9	134,6	7,8
4320	72	52,9	2,0	65,1	2,5	72,6	2,8	82,5	3,2	96,7	3,7	111,3	4,3	120,9	4,7	133,5	5,2	151,6	5,8
5760	96	57,6	1,7	70,8	2,0	79,0	2,3	89,7	2,6	105,2	3,0	121,1	3,5	131,6	3,8	145,3	4,2	164,9	4,8
7200	120	61,5	1,4	75,6	1,8	84,3	2,0	95,8	2,2	112,3	2,6	129,3	3,0	140,5	3,3	155,1	3,6	176,0	4,1
8640	144	64,9	1,3	79,7	1,5	88,9	1,7	101,0	1,9	118,5	2,3	136,4	2,6	148,2	2,9	163,6	3,2	185,7	3,6
10080	168	67,9	1,1	83,4	1,4	93,0	1,5	105,7	1,7	123,9	2,0	142,7	2,4	155,0	2,6	171,2	2,8	194,3	3,2

# Starkniederschlagshöhen und -spenden gemäß KOSTRA-DWD-2020

## Rasterfeld 175106

(Zeile 175, Spalte 106)

### Örtliche Unsicherheiten in Abhängigkeit von Wiederkehrzeit T und Dauerstufe D

Dauerstufe D		Wiederkehrzeit T								
		1 a	2 a	3 a	5 a	10 a	20 a	30 a	50 a	100 a
min	Std	± %	± %	± %	± %	± %	± %	± %	± %	± %
5		16	18	19	19	20	21	21	22	22
10		19	21	22	22	24	24	25	25	26
15		20	22	23	24	25	26	26	27	27
20		20	22	23	24	25	26	26	27	28
30		20	22	23	24	25	26	26	27	28
45		19	21	22	23	24	25	26	26	27
60	1	18	21	22	23	24	25	25	26	26
90	1,5	17	19	20	21	23	23	24	25	25
120	2	16	18	19	20	22	23	23	24	24
180	3	15	17	18	19	20	21	22	22	23
240	4	14	16	17	18	19	20	20	21	22
360	6	13	14	15	16	18	18	19	19	20
540	9	11	13	14	15	16	17	18	18	19
720	12	11	12	13	14	15	16	17	17	18
1080	18	10	12	12	13	14	15	15	16	16
1440	24	10	11	12	13	14	14	15	15	16
2880	48	11	11	11	12	13	13	14	14	14
4320	72	12	12	12	12	13	13	13	14	14
5760	96	13	12	12	13	13	13	14	14	14
7200	120	14	13	13	13	13	14	14	14	14
8640	144	14	14	14	14	14	14	14	14	14
10080	168	15	14	14	14	14	14	14	15	15

### Parameter für abweichende T und D

#### Lokationsparameter $\xi$ (Xi)

15,12710221

#### Skalenparameter $\alpha$ (Alpha)

4,82026165

#### Formparameter $\kappa$ (Kappa)

-0,1

#### 1. Koutsoyiannis-Parameter $\theta$ (Theta)

0,00434219

#### 2. Koutsoyiannis-Parameter $\eta$ (Eta)

0,70694931

Parameter für dauerstufenübergreifende Extremwertschätzung nach KOUTSOYIANNIS et al. 1998.

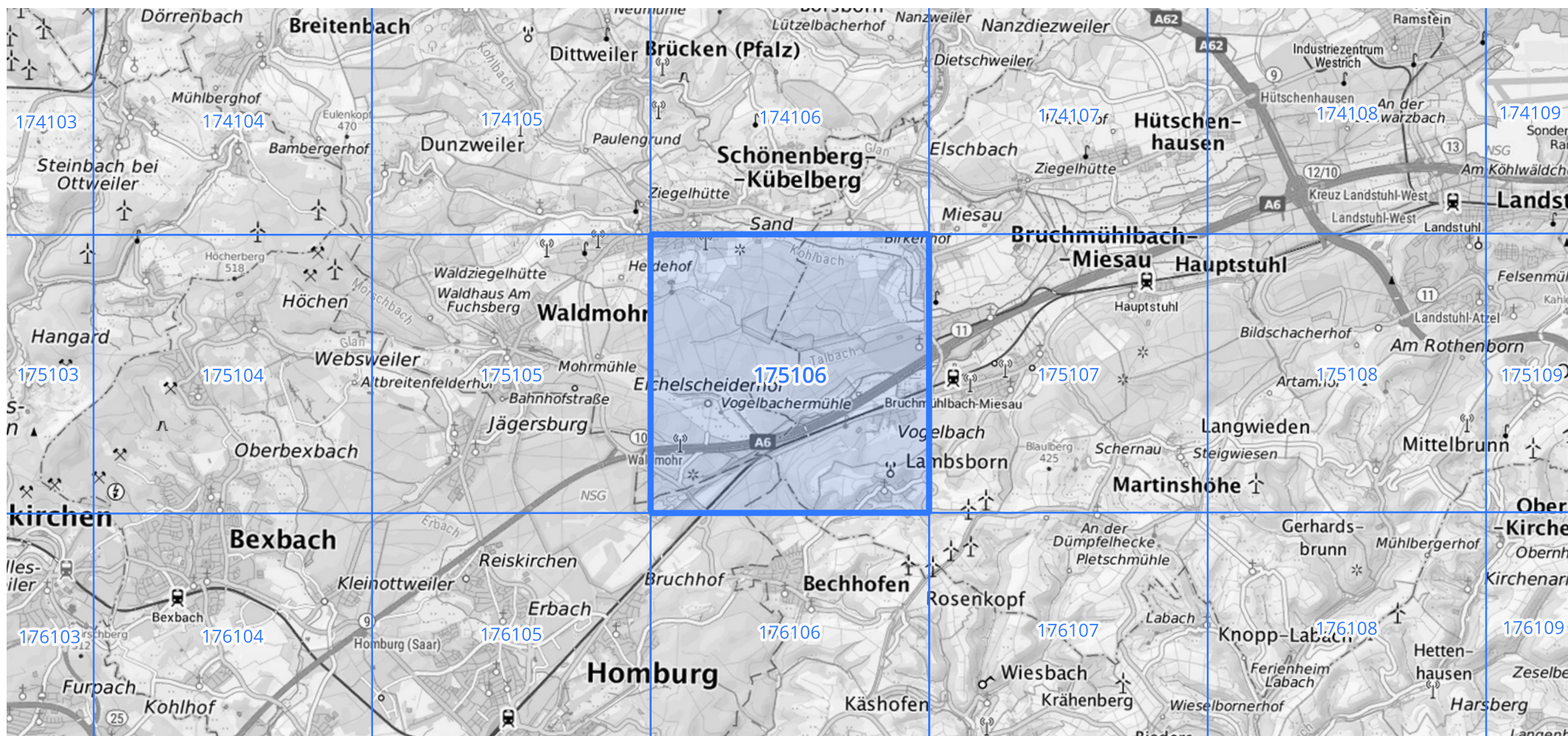
Siehe auch Anwendungshilfe zu KOSTRA-DWD-2020 des Deutschen Wetterdienstes.

## Starkniederschlagshöhen und -spenden gemäß KOSTRA-DWD-2020

## Rasterfeld 175106

(Zeile 175, Spalte 106)

## Übersichtskarte des Rasterfeldes 175106, M 1 : 100 000



Quelle Rasterdaten: KOSTRA-DWD-2020 des Deutschen Wetterdienstes, Stand 12/2022.

Seite 3 von 3

Kartendarstellung: © Bundesamt für Kartographie und Geodäsie (2023), Datenquellen: [https://sgx.geodatenzentrum.de/web\\_public/gdz/datenquellen/Datenquellen\\_TopPlusOpen.html](https://sgx.geodatenzentrum.de/web_public/gdz/datenquellen/Datenquellen_TopPlusOpen.html)

Für die Richtigkeit und Aktualität der Angaben wird keine Gewähr übernommen. Erstellt 01/2023.