

Starkniederschlagshöhen und -spenden gemäß KOSTRA-DWD-2020

Rasterfeld 175101

(Zeile 175, Spalte 101)

Regenspende und Bemessungsniederschlagswerte in Abhängigkeit von Wiederkehrzeit T und Dauerstufe D

Dauerstufe D		Wiederkehrzeit T																	
		1 a		2 a		3 a		5 a		10 a		20 a		30 a		50 a		100 a	
min	Std	mm	l / (s ha)	mm	l / (s ha)	mm	l / (s ha)	mm	l / (s ha)	mm	l / (s ha)	mm	l / (s ha)	mm	l / (s ha)	mm	l / (s ha)	mm	l / (s ha)
5		6,9	230,0	8,5	283,3	9,4	313,3	10,7	356,7	12,5	416,7	14,4	480,0	15,6	520,0	17,2	573,3	19,5	650,0
10		8,8	146,7	10,7	178,3	11,9	198,3	13,5	225,0	15,7	261,7	18,1	301,7	19,6	326,7	21,6	360,0	24,5	408,3
15		10,0	111,1	12,2	135,6	13,5	150,0	15,3	170,0	17,9	198,9	20,6	228,9	22,3	247,8	24,6	273,3	27,9	310,0
20		10,9	90,8	13,3	110,8	14,8	123,3	16,8	140,0	19,6	163,3	22,5	187,5	24,4	203,3	26,9	224,2	30,5	254,2
30		12,3	68,3	15,0	83,3	16,7	92,8	19,0	105,6	22,2	123,3	25,5	141,7	27,6	153,3	30,5	169,4	34,5	191,7
45		13,9	51,5	17,0	63,0	18,9	70,0	21,4	79,3	25,0	92,6	28,8	106,7	31,2	115,6	34,4	127,4	39,0	144,4
60	1	15,2	42,2	18,5	51,4	20,6	57,2	23,3	64,7	27,3	75,8	31,3	86,9	34,0	94,4	37,5	104,2	42,5	118,1
90	1,5	17,1	31,7	20,9	38,7	23,2	43,0	26,3	48,7	30,8	57,0	35,4	65,6	38,4	71,1	42,3	78,3	47,9	88,7
120	2	18,6	25,8	22,7	31,5	25,3	35,1	28,7	39,9	33,5	46,5	38,5	53,5	41,8	58,1	46,0	63,9	52,2	72,5
180	3	21,0	19,4	25,6	23,7	28,5	26,4	32,3	29,9	37,7	34,9	43,4	40,2	47,1	43,6	51,9	48,1	58,8	54,4
240	4	22,8	15,8	27,9	19,4	31,0	21,5	35,1	24,4	41,1	28,5	47,2	32,8	51,2	35,6	56,5	39,2	64,0	44,4
360	6	25,7	11,9	31,4	14,5	34,9	16,2	39,6	18,3	46,3	21,4	53,2	24,6	57,7	26,7	63,6	29,4	72,1	33,4
540	9	29,0	9,0	35,4	10,9	39,4	12,2	44,6	13,8	52,1	16,1	59,9	18,5	65,0	20,1	71,6	22,1	81,2	25,1
720	12	31,5	7,3	38,5	8,9	42,8	9,9	48,5	11,2	56,7	13,1	65,1	15,1	70,7	16,4	77,9	18,0	88,3	20,4
1080	18	35,5	5,5	43,3	6,7	48,2	7,4	54,6	8,4	63,8	9,8	73,3	11,3	79,6	12,3	87,7	13,5	99,4	15,3
1440	24	38,6	4,5	47,1	5,5	52,4	6,1	59,4	6,9	69,4	8,0	79,8	9,2	86,6	10,0	95,4	11,0	108,2	12,5
2880	48	47,3	2,7	57,7	3,3	64,2	3,7	72,8	4,2	85,1	4,9	97,7	5,7	106,0	6,1	116,9	6,8	132,5	7,7
4320	72	53,2	2,1	65,0	2,5	72,3	2,8	81,9	3,2	95,8	3,7	110,0	4,2	119,4	4,6	131,6	5,1	149,1	5,8
5760	96	57,9	1,7	70,7	2,0	78,7	2,3	89,1	2,6	104,2	3,0	119,7	3,5	129,9	3,8	143,2	4,1	162,2	4,7
7200	120	61,8	1,4	75,5	1,7	84,0	1,9	95,1	2,2	111,2	2,6	127,8	3,0	138,6	3,2	152,8	3,5	173,2	4,0
8640	144	65,2	1,3	79,6	1,5	88,6	1,7	100,3	1,9	117,3	2,3	134,8	2,6	146,2	2,8	161,2	3,1	182,7	3,5
10080	168	68,2	1,1	83,3	1,4	92,7	1,5	105,0	1,7	122,7	2,0	141,0	2,3	152,9	2,5	168,6	2,8	191,1	3,2

Starkniederschlagshöhen und -spenden gemäß KOSTRA-DWD-2020

Rasterfeld 175101

(Zeile 175, Spalte 101)

Örtliche Unsicherheiten in Abhängigkeit von Wiederkehrzeit T und Dauerstufe D

Dauerstufe D		Wiederkehrzeit T								
		1 a	2 a	3 a	5 a	10 a	20 a	30 a	50 a	100 a
min	Std	± %	± %	± %	± %	± %	± %	± %	± %	± %
5		16	18	19	19	20	21	21	22	22
10		19	21	21	22	23	24	25	25	26
15		20	22	22	23	24	25	26	26	27
20		20	22	23	24	25	26	26	27	27
30		20	22	23	24	25	26	26	27	27
45		19	21	22	23	24	25	25	26	27
60	1	18	20	21	22	23	24	25	25	26
90	1,5	17	19	20	21	22	23	24	24	25
120	2	16	18	19	20	21	22	23	23	24
180	3	15	17	17	18	20	21	21	21	22
240	4	13	15	16	17	18	19	20	20	21
360	6	12	14	15	16	17	18	18	19	19
540	9	11	13	13	14	15	16	17	17	18
720	12	10	12	12	13	14	15	16	16	17
1080	18	9	11	11	12	13	14	14	15	15
1440	24	9	10	11	12	12	13	14	14	15
2880	48	10	10	10	11	11	12	12	13	13
4320	72	11	11	11	11	11	12	12	12	13
5760	96	12	11	11	11	12	12	12	12	13
7200	120	13	12	12	12	12	12	12	13	13
8640	144	13	13	12	12	12	13	13	13	13
10080	168	14	13	13	13	13	13	13	13	13

Parameter für abweichende T und D

Lokationsparameter ξ (Xi)

15,24576685

Skalenparameter α (Alpha)

4,70191714

Formparameter κ (Kappa)

-0,1

1. Koutsoyiannis-Parameter θ (Theta)

0,00734911

2. Koutsoyiannis-Parameter η (Eta)

0,70757594

Parameter für dauerstufenübergreifende Extremwertschätzung nach KOUTSOYIANNIS et al. 1998.

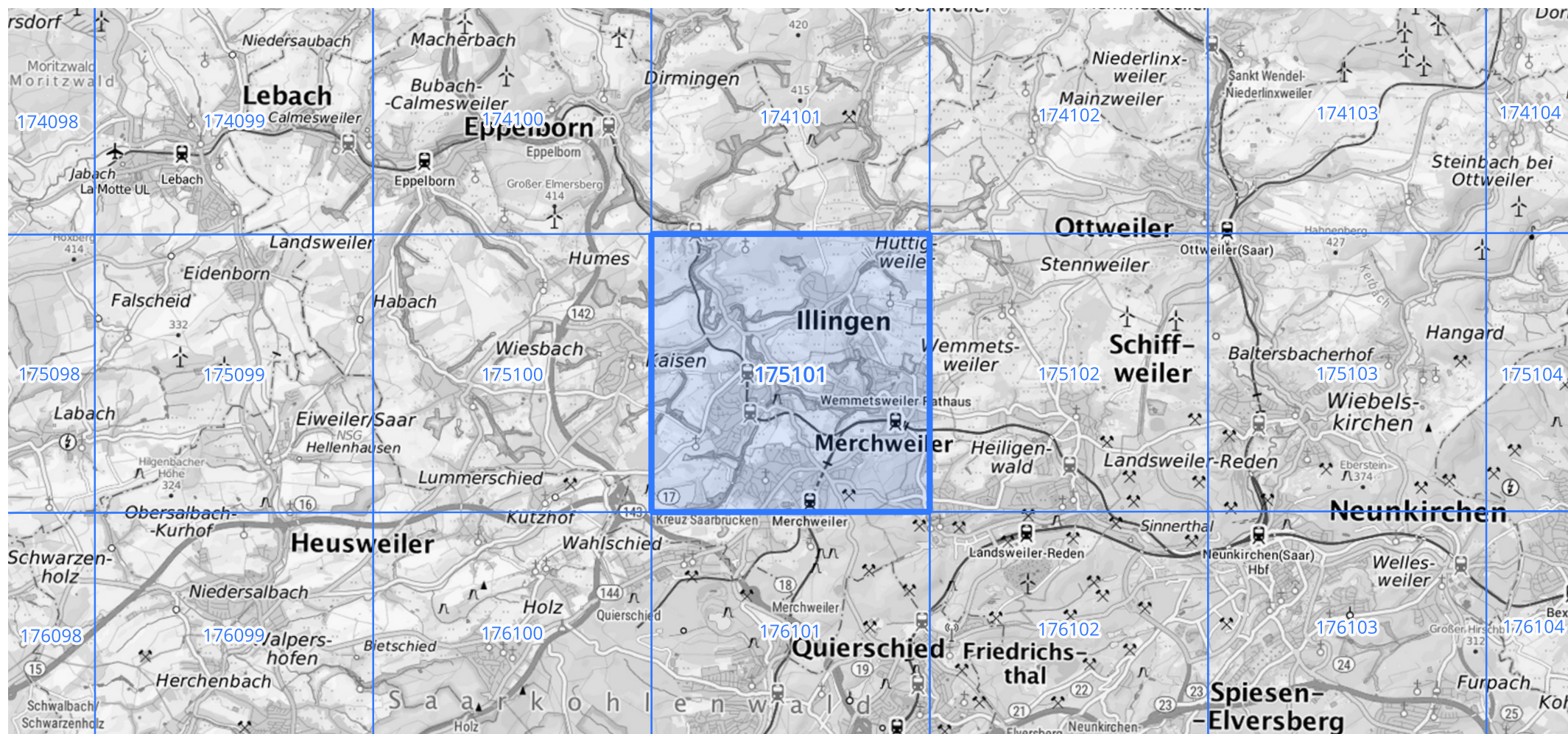
Siehe auch Anwendungshilfe zu KOSTRA-DWD-2020 des Deutschen Wetterdienstes.

Starkniederschlagshöhen und -spenden gemäß KOSTRA-DWD-2020

Rasterfeld 175101

(Zeile 175, Spalte 101)

Übersichtskarte des Rasterfeldes 175101, M 1 : 100 000



Quelle Rasterdaten: KOSTRA-DWD-2020 des Deutschen Wetterdienstes, Stand 12/2022.

Seite 3 von 3

Kartendarstellung: © Bundesamt für Kartographie und Geodäsie (2023), Datenquellen: https://sgx.geodatenzentrum.de/web_public/gdz/datenquellen/Datenquellen_TopPlusOpen.html

Für die Richtigkeit und Aktualität der Angaben wird keine Gewähr übernommen. Erstellt 01/2023.