

Starkniederschlagshöhen und -spenden gemäß KOSTRA-DWD-2020

Rasterfeld 174169

(Zeile 174, Spalte 169)

Regenspende und Bemessungsniederschlagswerte in Abhängigkeit von Wiederkehrzeit T und Dauerstufe D

Dauerstufe D		Wiederkehrzeit T																	
		1 a		2 a		3 a		5 a		10 a		20 a		30 a		50 a		100 a	
min	Std	mm	l / (s ha)	mm	l / (s ha)	mm	l / (s ha)	mm	l / (s ha)	mm	l / (s ha)	mm	l / (s ha)	mm	l / (s ha)	mm	l / (s ha)	mm	l / (s ha)
5		7,9	263,3	9,6	320,0	10,7	356,7	12,1	403,3	14,1	470,0	16,2	540,0	17,5	583,3	19,3	643,3	21,9	730,0
10		10,1	168,3	12,3	205,0	13,6	226,7	15,4	256,7	18,0	300,0	20,7	345,0	22,4	373,3	24,7	411,7	28,0	466,7
15		11,4	126,7	13,9	154,4	15,5	172,2	17,5	194,4	20,5	227,8	23,5	261,1	25,5	283,3	28,1	312,2	31,8	353,3
20		12,4	103,3	15,2	126,7	16,9	140,8	19,1	159,2	22,3	185,8	25,6	213,3	27,7	230,8	30,6	255,0	34,6	288,3
30		13,9	77,2	17,0	94,4	18,9	105,0	21,4	118,9	25,0	138,9	28,7	159,4	31,1	172,8	34,3	190,6	38,8	215,6
45		15,5	57,4	19,0	70,4	21,1	78,1	23,9	88,5	27,9	103,3	32,0	118,5	34,7	128,5	38,2	141,5	43,3	160,4
60	1	16,8	46,7	20,5	56,9	22,7	63,1	25,7	71,4	30,0	83,3	34,5	95,8	37,4	103,9	41,2	114,4	46,7	129,7
90	1,5	18,6	34,4	22,7	42,0	25,2	46,7	28,6	53,0	33,4	61,9	38,3	70,9	41,5	76,9	45,8	84,8	51,8	95,9
120	2	20,0	27,8	24,4	33,9	27,2	37,8	30,7	42,6	35,9	49,9	41,2	57,2	44,7	62,1	49,2	68,3	55,8	77,5
180	3	22,2	20,6	27,1	25,1	30,1	27,9	34,0	31,5	39,7	36,8	45,6	42,2	49,5	45,8	54,5	50,5	61,8	57,2
240	4	23,8	16,5	29,1	20,2	32,3	22,4	36,6	25,4	42,7	29,7	49,0	34,0	53,2	36,9	58,6	40,7	66,4	46,1
360	6	26,4	12,2	32,2	14,9	35,7	16,5	40,5	18,8	47,2	21,9	54,2	25,1	58,8	27,2	64,8	30,0	73,4	34,0
540	9	29,2	9,0	35,6	11,0	39,5	12,2	44,7	13,8	52,2	16,1	60,0	18,5	65,0	20,1	71,7	22,1	81,2	25,1
720	12	31,3	7,2	38,2	8,8	42,4	9,8	48,0	11,1	56,1	13,0	64,4	14,9	69,8	16,2	76,9	17,8	87,1	20,2
1080	18	34,6	5,3	42,2	6,5	46,9	7,2	53,1	8,2	62,0	9,6	71,2	11,0	77,2	11,9	85,0	13,1	96,3	14,9
1440	24	37,1	4,3	45,3	5,2	50,3	5,8	57,0	6,6	66,5	7,7	76,4	8,8	82,8	9,6	91,3	10,6	103,4	12,0
2880	48	44,0	2,5	53,7	3,1	59,7	3,5	67,6	3,9	78,9	4,6	90,6	5,2	98,2	5,7	108,3	6,3	122,6	7,1
4320	72	48,7	1,9	59,3	2,3	66,0	2,5	74,7	2,9	87,2	3,4	100,1	3,9	108,5	4,2	119,6	4,6	135,5	5,2
5760	96	52,2	1,5	63,7	1,8	70,8	2,0	80,1	2,3	93,6	2,7	107,4	3,1	116,5	3,4	128,4	3,7	145,4	4,2
7200	120	55,2	1,3	67,3	1,6	74,8	1,7	84,6	2,0	98,8	2,3	113,5	2,6	123,1	2,8	135,6	3,1	153,6	3,6
8640	144	57,7	1,1	70,4	1,4	78,2	1,5	88,5	1,7	103,4	2,0	118,7	2,3	128,7	2,5	141,8	2,7	160,6	3,1
10080	168	59,9	1,0	73,1	1,2	81,2	1,3	91,9	1,5	107,4	1,8	123,3	2,0	133,7	2,2	147,3	2,4	166,9	2,8

Starkniederschlagshöhen und -spenden gemäß KOSTRA-DWD-2020

Rasterfeld 174169

(Zeile 174, Spalte 169)

Örtliche Unsicherheiten in Abhängigkeit von Wiederkehrzeit T und Dauerstufe D

Dauerstufe D		Wiederkehrzeit T								
		1 a	2 a	3 a	5 a	10 a	20 a	30 a	50 a	100 a
min	Std	± %	± %	± %	± %	± %	± %	± %	± %	± %
5		13	15	15	16	16	17	17	18	18
10		17	19	19	20	21	22	22	22	23
15		19	21	21	22	23	24	24	25	25
20		20	22	22	23	24	25	25	26	26
30		21	23	23	24	25	26	26	27	27
45		21	23	23	24	25	26	26	27	27
60	1	21	22	23	24	25	26	26	27	27
90	1,5	20	22	23	23	24	25	26	26	27
120	2	19	21	22	23	24	24	25	25	26
180	3	18	20	21	22	23	23	24	24	25
240	4	17	19	20	21	22	22	23	23	24
360	6	16	18	19	19	20	21	22	22	23
540	9	15	17	17	18	19	20	20	21	21
720	12	15	16	17	17	18	19	19	20	20
1080	18	14	15	16	16	17	18	18	19	19
1440	24	13	15	15	16	17	17	18	18	19
2880	48	13	14	14	15	16	16	16	17	17
4320	72	14	14	14	15	15	16	16	16	17
5760	96	14	14	15	15	15	16	16	16	17
7200	120	15	15	15	15	15	16	16	16	17
8640	144	15	15	15	15	16	16	16	16	17
10080	168	15	15	15	15	16	16	16	16	17

Parameter für abweichende T und D

Lokationsparameter ξ (Xi)

17,03395228

Skalenparameter α (Alpha)

5,19717434

Formparameter κ (Kappa)

-0,1

1. Koutsoyiannis-Parameter θ (Theta)

0,0199985

2. Koutsoyiannis-Parameter η (Eta)

0,75433601

Parameter für dauerstufenübergreifende Extremwertschätzung nach KOUTSOYIANNIS et al. 1998.

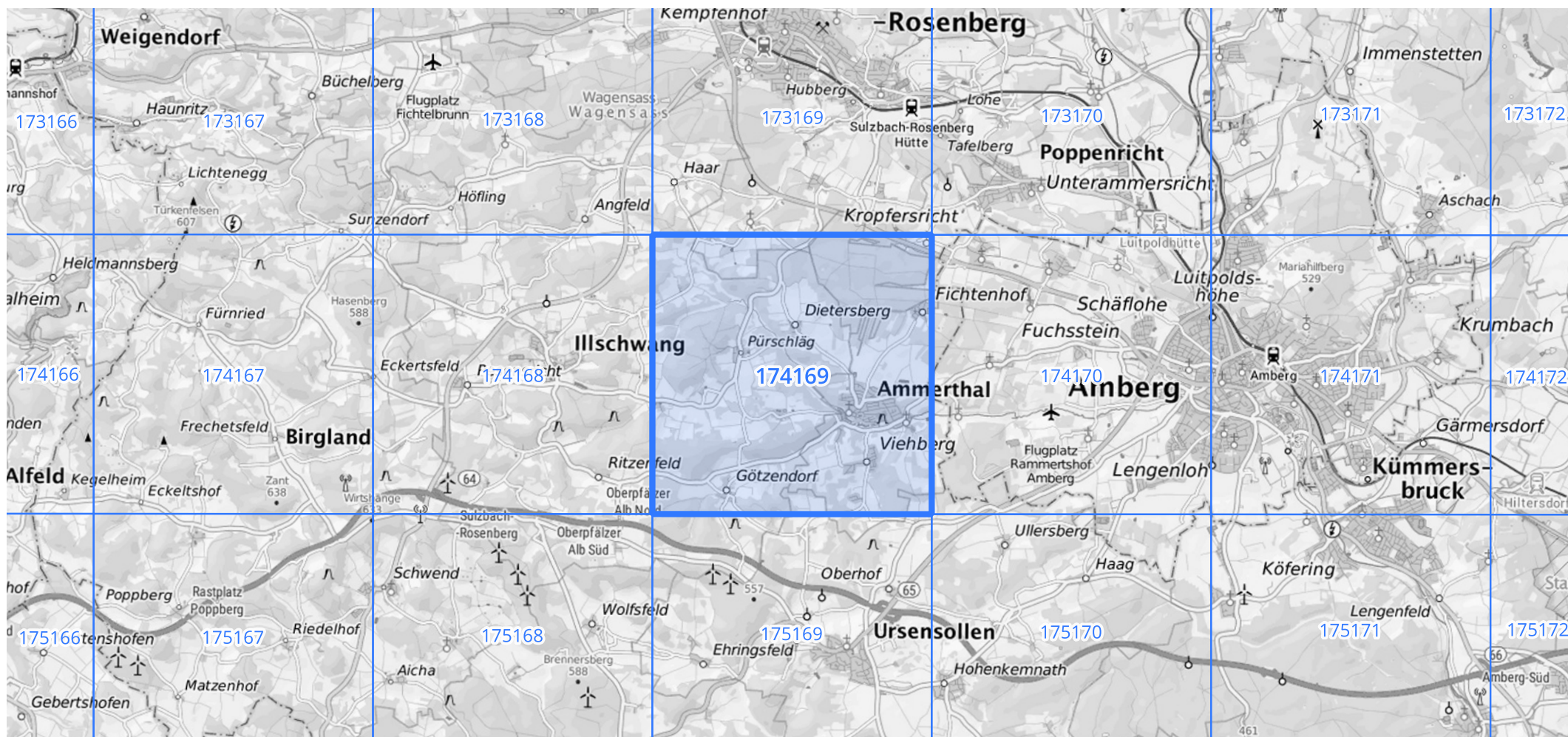
Siehe auch Anwendungshilfe zu KOSTRA-DWD-2020 des Deutschen Wetterdienstes.

Starkniederschlagshöhen und -spenden gemäß KOSTRA-DWD-2020

Rasterfeld 174169

(Zeile 174, Spalte 169)

Übersichtskarte des Rasterfeldes 174169, M 1 : 100 000



Quelle Rasterdaten: KOSTRA-DWD-2020 des Deutschen Wetterdienstes, Stand 12/2022.

Seite 3 von 3

Kartendarstellung: © Bundesamt für Kartographie und Geodäsie (2023), Datenquellen: https://sgx.geodatenzentrum.de/web_public/gdz/datenquellen/Datenquellen_TopPlusOpen.html

Für die Richtigkeit und Aktualität der Angaben wird keine Gewähr übernommen. Erstellt 01/2023.