

Starkniederschlagshöhen und -spenden gemäß KOSTRA-DWD-2020

Rasterfeld 174166

(Zeile 174, Spalte 166)

Regenspende und Bemessungsniederschlagswerte in Abhängigkeit von Wiederkehrzeit T und Dauerstufe D

Dauerstufe D		Wiederkehrzeit T																	
		1 a		2 a		3 a		5 a		10 a		20 a		30 a		50 a		100 a	
min	Std	mm	l / (s ha)	mm	l / (s ha)	mm	l / (s ha)	mm	l / (s ha)	mm	l / (s ha)	mm	l / (s ha)	mm	l / (s ha)	mm	l / (s ha)	mm	l / (s ha)
5		7,6	253,3	9,3	310,0	10,3	343,3	11,7	390,0	13,6	453,3	15,6	520,0	17,0	566,7	18,7	623,3	21,2	706,7
10		9,9	165,0	12,0	200,0	13,4	223,3	15,1	251,7	17,6	293,3	20,2	336,7	21,9	365,0	24,2	403,3	27,4	456,7
15		11,3	125,6	13,7	152,2	15,3	170,0	17,3	192,2	20,1	223,3	23,1	256,7	25,1	278,9	27,6	306,7	31,3	347,8
20		12,3	102,5	15,0	125,0	16,7	139,2	18,9	157,5	22,0	183,3	25,3	210,8	27,4	228,3	30,2	251,7	34,2	285,0
30		13,9	77,2	16,9	93,9	18,8	104,4	21,3	118,3	24,8	137,8	28,5	158,3	30,9	171,7	34,0	188,9	38,5	213,9
45		15,6	57,8	19,0	70,4	21,1	78,1	23,8	88,1	27,8	103,0	31,9	118,1	34,6	128,1	38,1	141,1	43,2	160,0
60	1	16,8	46,7	20,5	56,9	22,8	63,3	25,8	71,7	30,1	83,6	34,5	95,8	37,4	103,9	41,3	114,7	46,7	129,7
90	1,5	18,8	34,8	22,9	42,4	25,4	47,0	28,8	53,3	33,6	62,2	38,5	71,3	41,8	77,4	46,0	85,2	52,1	96,5
120	2	20,3	28,2	24,7	34,3	27,4	38,1	31,0	43,1	36,2	50,3	41,6	57,8	45,1	62,6	49,7	69,0	56,3	78,2
180	3	22,6	20,9	27,5	25,5	30,5	28,2	34,5	31,9	40,3	37,3	46,3	42,9	50,2	46,5	55,3	51,2	62,6	58,0
240	4	24,3	16,9	29,6	20,6	32,9	22,8	37,2	25,8	43,5	30,2	49,9	34,7	54,1	37,6	59,6	41,4	67,5	46,9
360	6	27,0	12,5	32,9	15,2	36,6	16,9	41,4	19,2	48,3	22,4	55,4	25,6	60,1	27,8	66,2	30,6	75,0	34,7
540	9	30,0	9,3	36,6	11,3	40,6	12,5	46,0	14,2	53,6	16,5	61,6	19,0	66,7	20,6	73,5	22,7	83,3	25,7
720	12	32,3	7,5	39,4	9,1	43,8	10,1	49,5	11,5	57,8	13,4	66,3	15,3	71,9	16,6	79,2	18,3	89,7	20,8
1080	18	35,9	5,5	43,7	6,7	48,6	7,5	55,0	8,5	64,1	9,9	73,6	11,4	79,8	12,3	87,9	13,6	99,6	15,4
1440	24	38,6	4,5	47,1	5,5	52,3	6,1	59,2	6,9	69,1	8,0	79,3	9,2	86,0	10,0	94,7	11,0	107,2	12,4
2880	48	46,2	2,7	56,3	3,3	62,5	3,6	70,7	4,1	82,5	4,8	94,7	5,5	102,7	5,9	113,2	6,6	128,2	7,4
4320	72	51,3	2,0	62,5	2,4	69,4	2,7	78,5	3,0	91,6	3,5	105,1	4,1	114,0	4,4	125,6	4,8	142,2	5,5
5760	96	55,2	1,6	67,2	1,9	74,7	2,2	84,5	2,4	98,6	2,9	113,2	3,3	122,7	3,6	135,2	3,9	153,2	4,4
7200	120	58,4	1,4	71,2	1,6	79,1	1,8	89,5	2,1	104,5	2,4	119,9	2,8	130,0	3,0	143,2	3,3	162,2	3,8
8640	144	61,2	1,2	74,6	1,4	82,9	1,6	93,8	1,8	109,5	2,1	125,6	2,4	136,2	2,6	150,1	2,9	170,0	3,3
10080	168	63,7	1,1	77,6	1,3	86,3	1,4	97,6	1,6	113,9	1,9	130,7	2,2	141,7	2,3	156,1	2,6	176,8	2,9

Starkniederschlagshöhen und -spenden gemäß KOSTRA-DWD-2020

Rasterfeld 174166

(Zeile 174, Spalte 166)

Örtliche Unsicherheiten in Abhängigkeit von Wiederkehrzeit T und Dauerstufe D

Dauerstufe D		Wiederkehrzeit T								
		1 a	2 a	3 a	5 a	10 a	20 a	30 a	50 a	100 a
min	Std	± %	± %	± %	± %	± %	± %	± %	± %	± %
5		14	15	15	16	17	17	18	18	18
10		18	19	20	20	21	22	22	23	23
15		20	21	22	23	24	24	25	25	26
20		21	22	23	24	25	26	26	26	27
30		22	23	24	25	26	27	27	27	28
45		22	24	24	25	26	27	27	28	28
60	1	22	24	24	25	26	27	27	28	28
90	1,5	21	23	24	24	25	26	27	27	28
120	2	21	22	23	24	25	26	26	26	27
180	3	19	21	22	23	24	24	25	25	26
240	4	19	20	21	22	23	24	24	24	25
360	6	17	19	20	20	21	22	23	23	24
540	9	16	18	18	19	20	21	21	22	22
720	12	16	17	18	18	19	20	20	21	21
1080	18	15	16	17	17	18	19	19	20	20
1440	24	14	16	16	17	18	18	19	19	19
2880	48	14	15	15	16	17	17	17	18	18
4320	72	14	15	15	16	16	17	17	17	18
5760	96	15	15	15	16	16	17	17	17	18
7200	120	15	15	16	16	16	17	17	17	18
8640	144	16	16	16	16	16	17	17	17	18
10080	168	16	16	16	16	17	17	17	17	18

Parameter für abweichende T und D

Lokationsparameter ξ (Xi)

17,11682331

Skalenparameter α (Alpha)

5,19630558

Formparameter κ (Kappa)

-0,1

1. Koutsoyiannis-Parameter θ (Theta)

0,02148883

2. Koutsoyiannis-Parameter η (Eta)

0,74332718

Parameter für dauerstufenübergreifende Extremwertschätzung nach KOUTSOYIANNIS et al. 1998.

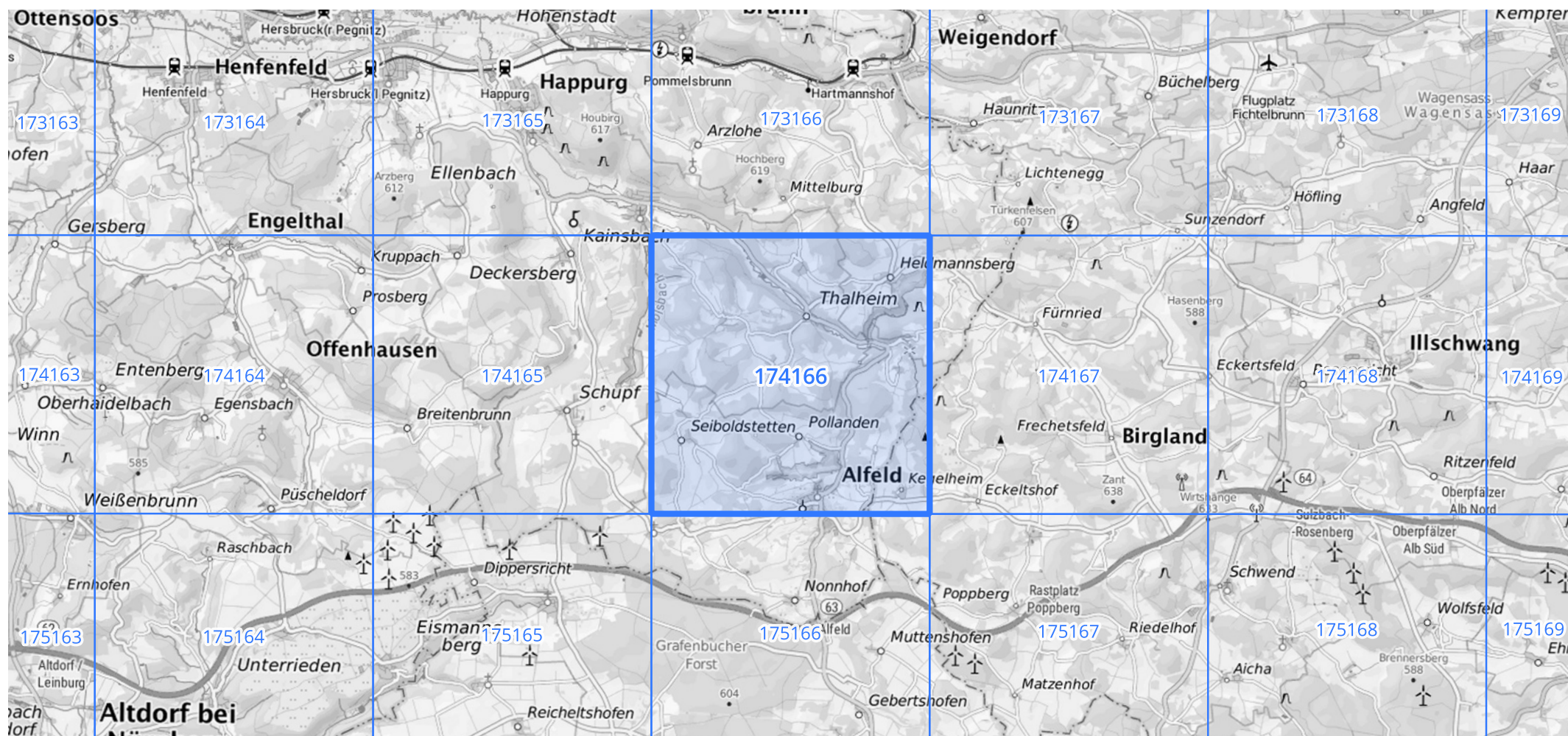
Siehe auch Anwendungshilfe zu KOSTRA-DWD-2020 des Deutschen Wetterdienstes.

Starkniederschlagshöhen und -spenden gemäß KOSTRA-DWD-2020

Rasterfeld 174166

(Zeile 174, Spalte 166)

Übersichtskarte des Rasterfeldes 174166, M 1 : 100 000



Quelle Rasterdaten: KOSTRA-DWD-2020 des Deutschen Wetterdienstes, Stand 12/2022.

Seite 3 von 3

Kartendarstellung: © Bundesamt für Kartographie und Geodäsie (2023), Datenquellen: https://sgx.geodatenzentrum.de/web_public/gdz/datenquellen/Datenquellen_TopPlusOpen.html

Für die Richtigkeit und Aktualität der Angaben wird keine Gewähr übernommen. Erstellt 01/2023.