

Starkniederschlagshöhen und -spenden gemäß KOSTRA-DWD-2020

Rasterfeld 174162

(Zeile 174, Spalte 162)

Regenspende und Bemessungsniederschlagswerte in Abhängigkeit von Wiederkehrzeit T und Dauerstufe D

Dauerstufe D		Wiederkehrzeit T																	
		1 a		2 a		3 a		5 a		10 a		20 a		30 a		50 a		100 a	
min	Std	mm	l / (s ha)	mm	l / (s ha)	mm	l / (s ha)	mm	l / (s ha)	mm	l / (s ha)	mm	l / (s ha)	mm	l / (s ha)	mm	l / (s ha)	mm	l / (s ha)
5		7,1	236,7	8,7	290,0	9,6	320,0	10,9	363,3	12,8	426,7	14,7	490,0	16,0	533,3	17,6	586,7	19,9	663,3
10		9,4	156,7	11,5	191,7	12,8	213,3	14,5	241,7	17,0	283,3	19,5	325,0	21,2	353,3	23,4	390,0	26,5	441,7
15		10,8	120,0	13,3	147,8	14,8	164,4	16,7	185,6	19,6	217,8	22,5	250,0	24,4	271,1	26,9	298,9	30,5	338,9
20		11,9	99,2	14,6	121,7	16,2	135,0	18,4	153,3	21,5	179,2	24,7	205,8	26,8	223,3	29,5	245,8	33,5	279,2
30		13,4	74,4	16,5	91,7	18,3	101,7	20,8	115,6	24,3	135,0	27,9	155,0	30,3	168,3	33,4	185,6	37,9	210,6
45		15,1	55,9	18,5	68,5	20,6	76,3	23,3	86,3	27,2	100,7	31,3	115,9	34,0	125,9	37,5	138,9	42,5	157,4
60	1	16,3	45,3	20,0	55,6	22,2	61,7	25,2	70,0	29,5	81,9	33,9	94,2	36,8	102,2	40,6	112,8	46,0	127,8
90	1,5	18,2	33,7	22,3	41,3	24,8	45,9	28,1	52,0	32,8	60,7	37,8	70,0	41,0	75,9	45,2	83,7	51,2	94,8
120	2	19,6	27,2	24,0	33,3	26,7	37,1	30,3	42,1	35,4	49,2	40,7	56,5	44,2	61,4	48,7	67,6	55,2	76,7
180	3	21,8	20,2	26,6	24,6	29,7	27,5	33,6	31,1	39,3	36,4	45,2	41,9	49,0	45,4	54,1	50,1	61,3	56,8
240	4	23,4	16,3	28,7	19,9	31,9	22,2	36,2	25,1	42,3	29,4	48,6	33,8	52,8	36,7	58,2	40,4	65,9	45,8
360	6	26,0	12,0	31,8	14,7	35,3	16,3	40,1	18,6	46,8	21,7	53,8	24,9	58,4	27,0	64,4	29,8	73,1	33,8
540	9	28,7	8,9	35,2	10,9	39,1	12,1	44,3	13,7	51,9	16,0	59,6	18,4	64,7	20,0	71,3	22,0	80,9	25,0
720	12	30,9	7,2	37,8	8,8	42,0	9,7	47,6	11,0	55,7	12,9	64,1	14,8	69,5	16,1	76,7	17,8	86,9	20,1
1080	18	34,2	5,3	41,8	6,5	46,5	7,2	52,7	8,1	61,6	9,5	70,9	10,9	76,9	11,9	84,8	13,1	96,1	14,8
1440	24	36,7	4,2	44,9	5,2	50,0	5,8	56,6	6,6	66,2	7,7	76,1	8,8	82,6	9,6	91,1	10,5	103,3	12,0
2880	48	43,6	2,5	53,3	3,1	59,3	3,4	67,2	3,9	78,6	4,5	90,4	5,2	98,1	5,7	108,2	6,3	122,6	7,1
4320	72	48,2	1,9	58,9	2,3	65,6	2,5	74,4	2,9	87,0	3,4	100,0	3,9	108,5	4,2	119,6	4,6	135,6	5,2
5760	96	51,7	1,5	63,3	1,8	70,5	2,0	79,9	2,3	93,4	2,7	107,4	3,1	116,5	3,4	128,5	3,7	145,6	4,2
7200	120	54,7	1,3	66,9	1,5	74,5	1,7	84,4	2,0	98,7	2,3	113,5	2,6	123,1	2,8	135,8	3,1	153,9	3,6
8640	144	57,2	1,1	70,0	1,4	77,9	1,5	88,3	1,7	103,3	2,0	118,7	2,3	128,8	2,5	142,0	2,7	161,0	3,1
10080	168	59,4	1,0	72,7	1,2	80,9	1,3	91,7	1,5	107,3	1,8	123,3	2,0	133,8	2,2	147,6	2,4	167,3	2,8

Starkniederschlagshöhen und -spenden gemäß KOSTRA-DWD-2020

Rasterfeld 174162

(Zeile 174, Spalte 162)

Örtliche Unsicherheiten in Abhängigkeit von Wiederkehrzeit T und Dauerstufe D

Dauerstufe D		Wiederkehrzeit T								
		1 a	2 a	3 a	5 a	10 a	20 a	30 a	50 a	100 a
min	Std	± %	± %	± %	± %	± %	± %	± %	± %	± %
5		13	13	13	14	14	14	15	15	15
10		15	16	17	18	18	19	19	20	20
15		17	18	19	20	21	21	22	22	22
20		18	20	20	21	22	23	23	23	24
30		19	21	22	22	23	24	24	25	25
45		20	21	22	23	24	24	25	25	26
60	1	20	21	22	23	24	24	25	25	26
90	1,5	19	21	21	22	23	24	24	25	25
120	2	19	20	21	22	23	23	24	24	25
180	3	18	19	20	21	22	23	23	23	24
240	4	17	19	19	20	21	22	22	23	23
360	6	16	18	19	19	20	21	21	22	22
540	9	16	17	18	18	19	20	20	21	21
720	12	15	16	17	18	19	19	20	20	21
1080	18	15	16	16	17	18	19	19	19	20
1440	24	14	15	16	17	17	18	18	19	19
2880	48	14	15	16	16	17	17	18	18	18
4320	72	15	15	16	16	17	17	18	18	18
5760	96	16	16	16	16	17	17	18	18	18
7200	120	16	16	16	17	17	18	18	18	18
8640	144	17	17	17	17	17	18	18	18	18
10080	168	17	17	17	17	18	18	18	18	19

Parameter für abweichende T und D

Lokationsparameter ξ (Xi)

16,7370073

Skalenparameter α (Alpha)

5,19373875

Formparameter κ (Kappa)

-0,1

1. Koutsoyiannis-Parameter θ (Theta)

0,03188423

2. Koutsoyiannis-Parameter η (Eta)

0,7525053

Parameter für dauerstufenübergreifende Extremwertschätzung nach KOUTSOYIANNIS et al. 1998.

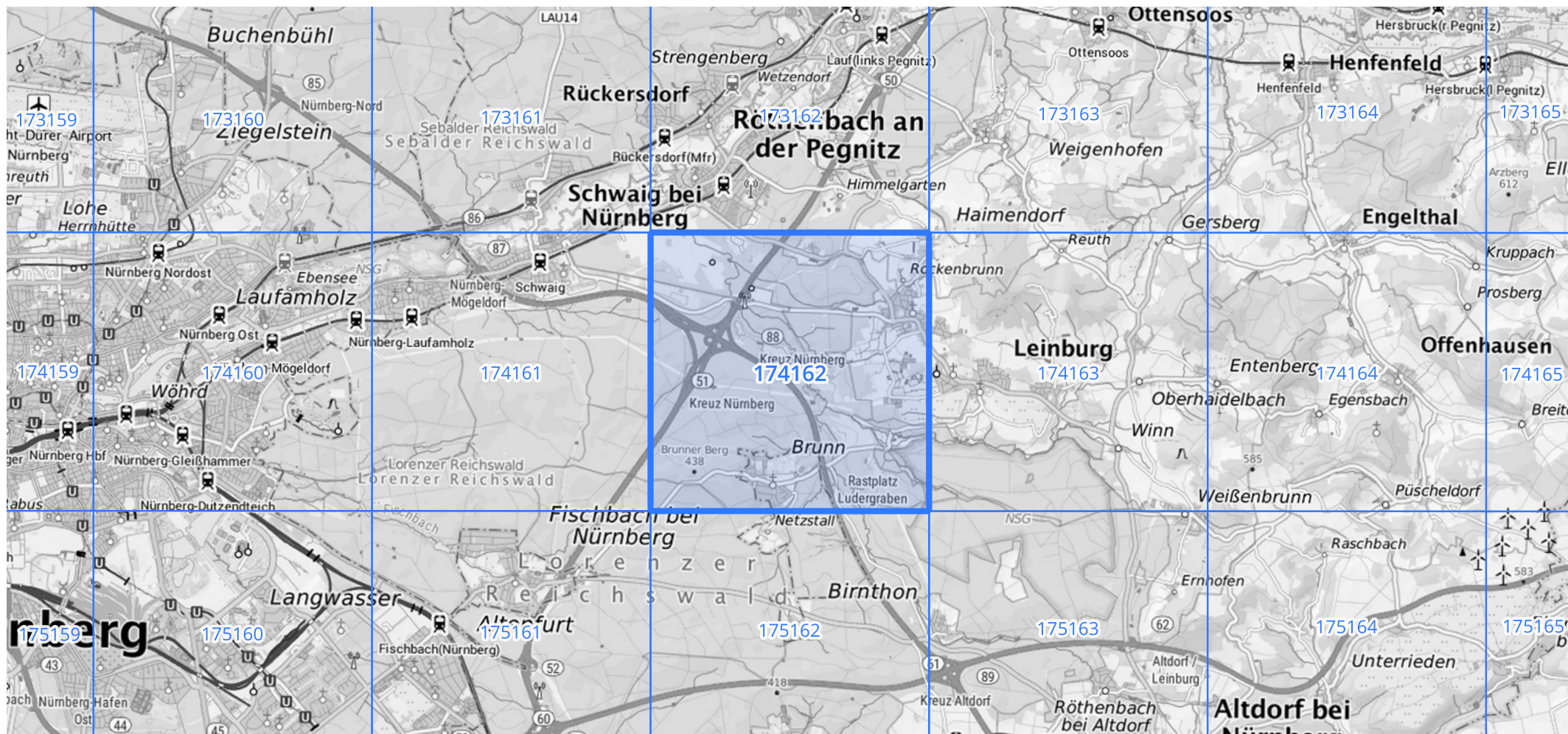
Siehe auch Anwendungshilfe zu KOSTRA-DWD-2020 des Deutschen Wetterdienstes.

Starkniederschlagshöhen und -spenden gemäß KOSTRA-DWD-2020

Rasterfeld 174162

(Zeile 174, Spalte 162)

Übersichtskarte des Rasterfeldes 174162, M 1 : 100 000



Quelle Rasterdaten: KOSTRA-DWD-2020 des Deutschen Wetterdienstes, Stand 12/2022.

Seite 3 von 3

Kartendarstellung: © Bundesamt für Kartographie und Geodäsie (2023), Datenquellen: https://sgx.geodatenzentrum.de/web_public/gdz/datenquellen/Datenquellen_TopPlusOpen.html

Für die Richtigkeit und Aktualität der Angaben wird keine Gewähr übernommen. Erstellt 01/2023.