

Starkniederschlagshöhen und -spenden gemäß KOSTRA-DWD-2020

Rasterfeld 174144

(Zeile 174, Spalte 144)

Regenspende und Bemessungsniederschlagswerte in Abhängigkeit von Wiederkehrzeit T und Dauerstufe D

Dauerstufe D		Wiederkehrzeit T																	
		1 a		2 a		3 a		5 a		10 a		20 a		30 a		50 a		100 a	
min	Std	mm	l / (s ha)	mm	l / (s ha)	mm	l / (s ha)	mm	l / (s ha)	mm	l / (s ha)	mm	l / (s ha)	mm	l / (s ha)	mm	l / (s ha)	mm	l / (s ha)
5		8,0	266,7	9,8	326,7	10,9	363,3	12,3	410,0	14,4	480,0	16,6	553,3	18,0	600,0	19,8	660,0	22,5	750,0
10		10,0	166,7	12,2	203,3	13,6	226,7	15,4	256,7	18,0	300,0	20,7	345,0	22,5	375,0	24,8	413,3	28,1	468,3
15		11,2	124,4	13,7	152,2	15,3	170,0	17,3	192,2	20,2	224,4	23,2	257,8	25,2	280,0	27,8	308,9	31,5	350,0
20		12,1	100,8	14,8	123,3	16,5	137,5	18,7	155,8	21,9	182,5	25,1	209,2	27,3	227,5	30,1	250,8	34,1	284,2
30		13,5	75,0	16,5	91,7	18,3	101,7	20,8	115,6	24,3	135,0	27,9	155,0	30,3	168,3	33,4	185,6	37,8	210,0
45		14,9	55,2	18,2	67,4	20,3	75,2	23,0	85,2	26,9	99,6	30,9	114,4	33,5	124,1	37,0	137,0	41,9	155,2
60	1	16,0	44,4	19,6	54,4	21,8	60,6	24,7	68,6	28,9	80,3	33,2	92,2	36,0	100,0	39,7	110,3	45,0	125,0
90	1,5	17,7	32,8	21,6	40,0	24,0	44,4	27,2	50,4	31,8	58,9	36,6	67,8	39,7	73,5	43,8	81,1	49,6	91,9
120	2	18,9	26,3	23,1	32,1	25,7	35,7	29,2	40,6	34,1	47,4	39,2	54,4	42,5	59,0	46,9	65,1	53,1	73,8
180	3	20,8	19,3	25,5	23,6	28,3	26,2	32,1	29,7	37,5	34,7	43,1	39,9	46,8	43,3	51,6	47,8	58,5	54,2
240	4	22,3	15,5	27,3	19,0	30,3	21,0	34,4	23,9	40,2	27,9	46,2	32,1	50,1	34,8	55,2	38,3	62,6	43,5
360	6	24,5	11,3	30,0	13,9	33,4	15,5	37,8	17,5	44,2	20,5	50,8	23,5	55,1	25,5	60,8	28,1	68,9	31,9
540	9	27,0	8,3	33,0	10,2	36,7	11,3	41,6	12,8	48,6	15,0	55,8	17,2	60,6	18,7	66,8	20,6	75,7	23,4
720	12	28,8	6,7	35,3	8,2	39,2	9,1	44,5	10,3	52,0	12,0	59,7	13,8	64,8	15,0	71,5	16,6	81,0	18,8
1080	18	31,7	4,9	38,8	6,0	43,1	6,7	48,9	7,5	57,1	8,8	65,7	10,1	71,2	11,0	78,6	12,1	89,0	13,7
1440	24	33,9	3,9	41,5	4,8	46,1	5,3	52,3	6,1	61,1	7,1	70,2	8,1	76,2	8,8	84,0	9,7	95,2	11,0
2880	48	39,9	2,3	48,7	2,8	54,2	3,1	61,4	3,6	71,8	4,2	82,5	4,8	89,5	5,2	98,7	5,7	111,9	6,5
4320	72	43,8	1,7	53,5	2,1	59,6	2,3	67,5	2,6	78,9	3,0	90,7	3,5	98,4	3,8	108,5	4,2	123,0	4,7
5760	96	46,8	1,4	57,3	1,7	63,7	1,8	72,2	2,1	84,4	2,4	97,0	2,8	105,2	3,0	116,0	3,4	131,5	3,8
7200	120	49,3	1,1	60,3	1,4	67,1	1,6	76,0	1,8	88,9	2,1	102,1	2,4	110,8	2,6	122,2	2,8	138,5	3,2
8640	144	51,5	1,0	62,9	1,2	70,0	1,4	79,3	1,5	92,7	1,8	106,6	2,1	115,6	2,2	127,5	2,5	144,5	2,8
10080	168	53,4	0,9	65,2	1,1	72,6	1,2	82,2	1,4	96,1	1,6	110,5	1,8	119,8	2,0	132,1	2,2	149,8	2,5

Starkniederschlagshöhen und -spenden gemäß KOSTRA-DWD-2020

Rasterfeld 174144

(Zeile 174, Spalte 144)

Örtliche Unsicherheiten in Abhängigkeit von Wiederkehrzeit T und Dauerstufe D

Dauerstufe D		Wiederkehrzeit T								
		1 a	2 a	3 a	5 a	10 a	20 a	30 a	50 a	100 a
min	Std	± %	± %	± %	± %	± %	± %	± %	± %	± %
5		13	14	15	16	16	17	17	18	18
10		16	18	19	20	20	21	22	22	23
15		18	20	21	22	23	23	24	24	25
20		19	21	22	23	24	25	25	25	26
30		20	22	23	24	25	25	26	26	27
45		20	22	23	24	25	26	26	27	27
60	1	20	21	22	23	24	25	26	26	27
90	1,5	19	21	22	23	24	25	25	26	26
120	2	18	20	21	22	23	24	24	25	25
180	3	17	19	20	21	22	23	23	24	24
240	4	16	18	19	20	21	22	22	23	23
360	6	15	17	18	19	20	21	21	22	22
540	9	15	16	17	18	19	19	20	20	21
720	12	14	15	16	17	18	19	19	20	20
1080	18	14	15	16	16	17	18	18	19	19
1440	24	14	15	15	16	17	17	18	18	19
2880	48	15	15	15	16	16	17	17	17	18
4320	72	16	16	16	16	16	17	17	17	18
5760	96	17	16	16	17	17	17	17	17	18
7200	120	17	17	17	17	17	17	18	18	18
8640	144	18	18	18	18	18	18	18	18	18
10080	168	19	18	18	18	18	18	18	18	18

Parameter für abweichende T und D

Lokationsparameter ξ (Xi)

16,2104907

Skalenparameter α (Alpha)

5,01065892

Formparameter κ (Kappa)

-0,1

1. Koutsoyiannis-Parameter θ (Theta)

0,0148617

2. Koutsoyiannis-Parameter η (Eta)

0,76736949

Parameter für dauerstufenübergreifende Extremwertschätzung nach KOUTSOYIANNIS et al. 1998.

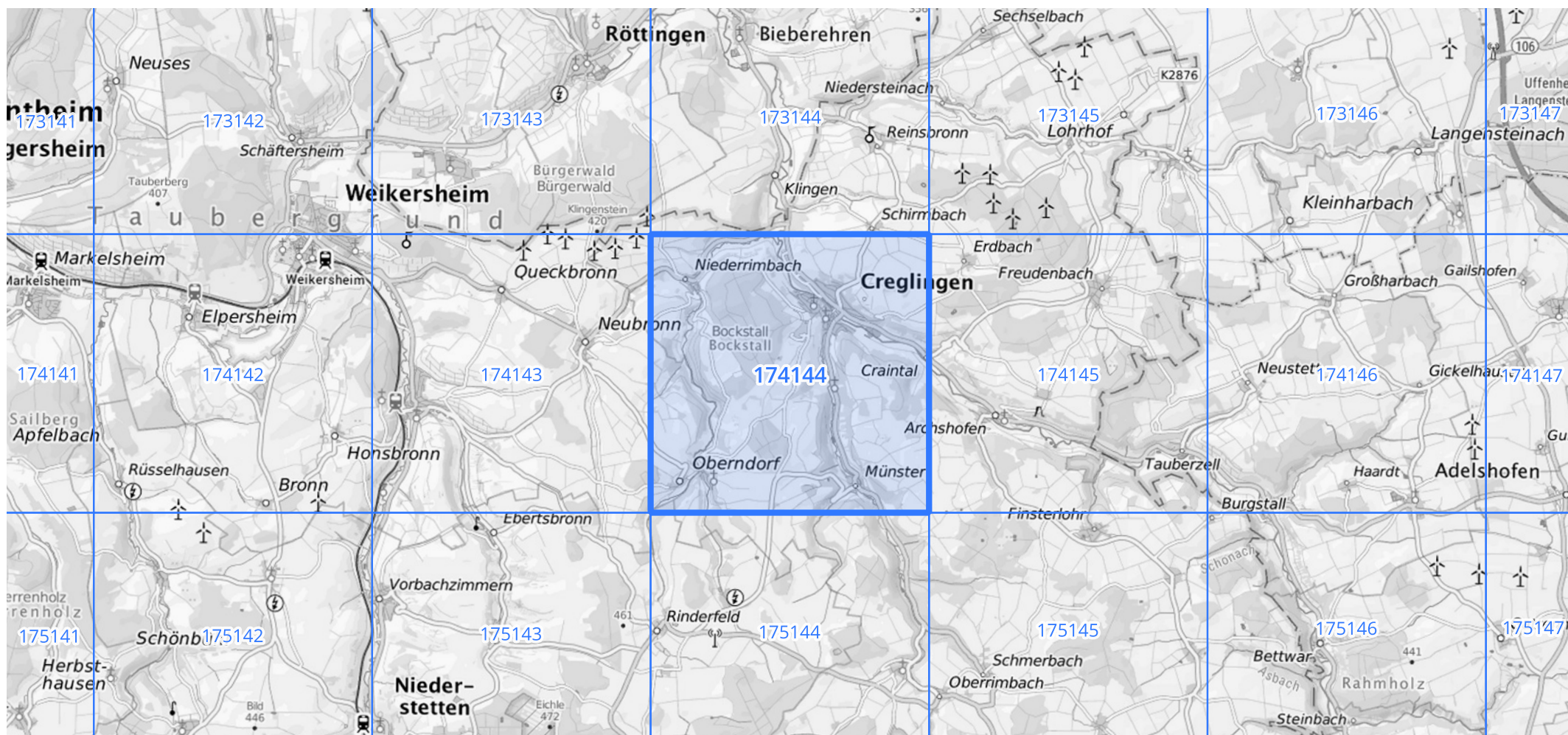
Siehe auch Anwendungshilfe zu KOSTRA-DWD-2020 des Deutschen Wetterdienstes.

Starkniederschlagshöhen und -spenden gemäß KOSTRA-DWD-2020

Rasterfeld 174144

(Zeile 174, Spalte 144)

Übersichtskarte des Rasterfeldes 174144, M 1 : 100 000



Quelle Rasterdaten: KOSTRA-DWD-2020 des Deutschen Wetterdienstes, Stand 12/2022.

Seite 3 von 3

Kartendarstellung: © Bundesamt für Kartographie und Geodäsie (2023), Datenquellen: https://sgx.geodatenzentrum.de/web_public/gdz/datenquellen/Datenquellen_TopPlusOpen.html

Für die Richtigkeit und Aktualität der Angaben wird keine Gewähr übernommen. Erstellt 01/2023.