

# Starkniederschlagshöhen und -spenden gemäß KOSTRA-DWD-2020

## Rasterfeld 174141

(Zeile 174, Spalte 141)

### Regenspende und Bemessungsniederschlagswerte in Abhängigkeit von Wiederkehrzeit T und Dauerstufe D

Dauerstufe D		Wiederkehrzeit T																	
		1 a		2 a		3 a		5 a		10 a		20 a		30 a		50 a		100 a	
min	Std	mm	l / (s ha)	mm	l / (s ha)	mm	l / (s ha)	mm	l / (s ha)	mm	l / (s ha)	mm	l / (s ha)	mm	l / (s ha)	mm	l / (s ha)	mm	l / (s ha)
5		7,8	260,0	9,6	320,0	10,7	356,7	12,2	406,7	14,2	473,3	16,4	546,7	17,8	593,3	19,6	653,3	22,2	740,0
10		9,9	165,0	12,2	203,3	13,6	226,7	15,4	256,7	18,0	300,0	20,7	345,0	22,5	375,0	24,8	413,3	28,2	470,0
15		11,2	124,4	13,7	152,2	15,3	170,0	17,4	193,3	20,3	225,6	23,4	260,0	25,4	282,2	28,0	311,1	31,8	353,3
20		12,1	100,8	14,9	124,2	16,6	138,3	18,8	156,7	22,0	183,3	25,4	211,7	27,5	229,2	30,4	253,3	34,4	286,7
30		13,5	75,0	16,6	92,2	18,5	102,8	21,0	116,7	24,5	136,1	28,2	156,7	30,6	170,0	33,8	187,8	38,4	213,3
45		15,0	55,6	18,4	68,1	20,5	75,9	23,2	85,9	27,2	100,7	31,3	115,9	34,0	125,9	37,5	138,9	42,5	157,4
60	1	16,1	44,7	19,7	54,7	22,0	61,1	24,9	69,2	29,2	81,1	33,6	93,3	36,5	101,4	40,2	111,7	45,6	126,7
90	1,5	17,8	33,0	21,8	40,4	24,2	44,8	27,5	50,9	32,2	59,6	37,1	68,7	40,2	74,4	44,4	82,2	50,3	93,1
120	2	19,0	26,4	23,3	32,4	26,0	36,1	29,5	41,0	34,5	47,9	39,7	55,1	43,1	59,9	47,5	66,0	53,9	74,9
180	3	20,9	19,4	25,6	23,7	28,6	26,5	32,4	30,0	38,0	35,2	43,7	40,5	47,4	43,9	52,3	48,4	59,3	54,9
240	4	22,4	15,6	27,4	19,0	30,6	21,3	34,7	24,1	40,6	28,2	46,7	32,4	50,7	35,2	56,0	38,9	63,5	44,1
360	6	24,6	11,4	30,2	14,0	33,6	15,6	38,1	17,6	44,6	20,6	51,3	23,8	55,7	25,8	61,5	28,5	69,7	32,3
540	9	27,0	8,3	33,1	10,2	36,9	11,4	41,9	12,9	49,0	15,1	56,4	17,4	61,2	18,9	67,6	20,9	76,6	23,6
720	12	28,9	6,7	35,4	8,2	39,4	9,1	44,7	10,3	52,4	12,1	60,3	14,0	65,4	15,1	72,2	16,7	81,9	19,0
1080	18	31,7	4,9	38,9	6,0	43,3	6,7	49,1	7,6	57,5	8,9	66,2	10,2	71,9	11,1	79,3	12,2	89,9	13,9
1440	24	33,9	3,9	41,5	4,8	46,3	5,4	52,5	6,1	61,5	7,1	70,7	8,2	76,8	8,9	84,7	9,8	96,1	11,1
2880	48	39,7	2,3	48,7	2,8	54,3	3,1	61,6	3,6	72,1	4,2	83,0	4,8	90,1	5,2	99,4	5,8	112,7	6,5
4320	72	43,6	1,7	53,5	2,1	59,6	2,3	67,6	2,6	79,2	3,1	91,1	3,5	98,9	3,8	109,1	4,2	123,7	4,8
5760	96	46,6	1,3	57,1	1,7	63,7	1,8	72,2	2,1	84,6	2,4	97,3	2,8	105,6	3,1	116,5	3,4	132,2	3,8
7200	120	49,1	1,1	60,1	1,4	67,0	1,6	76,0	1,8	89,0	2,1	102,4	2,4	111,2	2,6	122,7	2,8	139,1	3,2
8640	144	51,2	1,0	62,7	1,2	69,9	1,3	79,3	1,5	92,8	1,8	106,8	2,1	115,9	2,2	127,9	2,5	145,1	2,8
10080	168	53,0	0,9	65,0	1,1	72,4	1,2	82,1	1,4	96,2	1,6	110,6	1,8	120,1	2,0	132,5	2,2	150,3	2,5

# Starkniederschlagshöhen und -spenden gemäß KOSTRA-DWD-2020

## Rasterfeld 174141

(Zeile 174, Spalte 141)

### Örtliche Unsicherheiten in Abhängigkeit von Wiederkehrzeit T und Dauerstufe D

Dauerstufe D		Wiederkehrzeit T								
		1 a	2 a	3 a	5 a	10 a	20 a	30 a	50 a	100 a
min	Std	± %	± %	± %	± %	± %	± %	± %	± %	± %
5		13	14	15	15	16	17	17	18	18
10		16	18	19	19	20	21	22	22	23
15		18	20	21	22	23	24	24	25	25
20		19	21	22	23	24	25	25	26	27
30		20	22	23	24	25	26	27	27	28
45		21	23	24	25	26	27	27	28	28
60	1	20	22	23	24	26	27	27	28	28
90	1,5	20	22	23	24	25	26	26	27	28
120	2	19	21	22	23	24	25	26	26	27
180	3	18	20	21	22	23	24	25	25	26
240	4	17	19	20	21	22	23	24	24	25
360	6	16	18	19	20	21	22	22	23	23
540	9	15	17	18	19	20	20	21	21	22
720	12	15	16	17	18	19	20	20	21	21
1080	18	14	15	16	17	18	19	19	19	20
1440	24	14	15	16	16	17	18	18	19	19
2880	48	15	15	15	16	16	17	17	18	18
4320	72	15	15	16	16	16	17	17	17	18
5760	96	16	16	16	16	17	17	17	17	18
7200	120	17	17	17	17	17	17	17	18	18
8640	144	18	17	17	17	17	17	18	18	18
10080	168	18	18	17	17	18	18	18	18	18

### Parameter für abweichende T und D

#### Lokationsparameter $\xi$ (Xi)

16,34837381

#### Skalenparameter $\alpha$ (Alpha)

5,13274036

#### Formparameter $\kappa$ (Kappa)

-0,1

#### 1. Koutsoyiannis-Parameter $\theta$ (Theta)

0,01962047

#### 2. Koutsoyiannis-Parameter $\eta$ (Eta)

0,7702744

Parameter für dauerstufenübergreifende Extremwertschätzung nach KOUTSOYIANNIS et al. 1998.

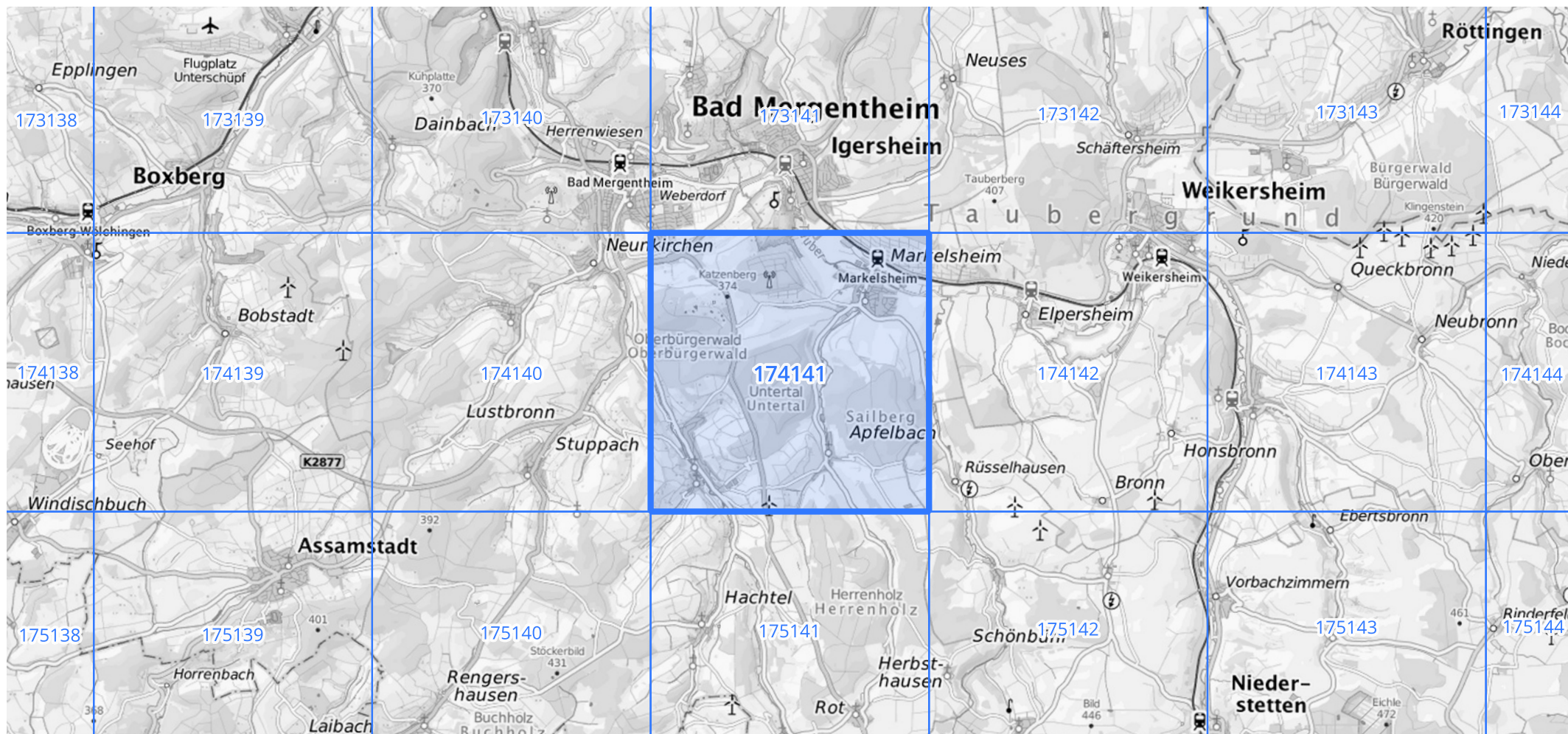
Siehe auch Anwendungshilfe zu KOSTRA-DWD-2020 des Deutschen Wetterdienstes.

# Starkniederschlagshöhen und -spenden gemäß KOSTRA-DWD-2020

## Rasterfeld 174141

(Zeile 174, Spalte 141)

Übersichtskarte des Rasterfeldes 174141, M 1 : 100 000



Quelle Rasterdaten: KOSTRA-DWD-2020 des Deutschen Wetterdienstes, Stand 12/2022.

Seite 3 von 3

Kartendarstellung: © Bundesamt für Kartographie und Geodäsie (2023), Datenquellen: [https://sgx.geodatenzentrum.de/web\\_public/gdz/datenquellen/Datenquellen\\_TopPlusOpen.html](https://sgx.geodatenzentrum.de/web_public/gdz/datenquellen/Datenquellen_TopPlusOpen.html)

Für die Richtigkeit und Aktualität der Angaben wird keine Gewähr übernommen. Erstellt 01/2023.