

Starkniederschlagshöhen und -spenden gemäß KOSTRA-DWD-2020

Rasterfeld 174135

(Zeile 174, Spalte 135)

Regenspende und Bemessungsniederschlagswerte in Abhängigkeit von Wiederkehrzeit T und Dauerstufe D

Dauerstufe D		Wiederkehrzeit T																	
		1 a		2 a		3 a		5 a		10 a		20 a		30 a		50 a		100 a	
min	Std	mm	l / (s ha)	mm	l / (s ha)	mm	l / (s ha)	mm	l / (s ha)	mm	l / (s ha)	mm	l / (s ha)	mm	l / (s ha)	mm	l / (s ha)	mm	l / (s ha)
5		7,8	260,0	9,6	320,0	10,8	360,0	12,2	406,7	14,4	480,0	16,6	553,3	18,0	600,0	19,9	663,3	22,6	753,3
10		10,0	166,7	12,3	205,0	13,8	230,0	15,7	261,7	18,4	306,7	21,2	353,3	23,1	385,0	25,5	425,0	28,9	481,7
15		11,3	125,6	13,9	154,4	15,6	173,3	17,7	196,7	20,8	231,1	24,0	266,7	26,1	290,0	28,8	320,0	32,7	363,3
20		12,2	101,7	15,1	125,8	16,9	140,8	19,2	160,0	22,5	187,5	26,0	216,7	28,3	235,8	31,2	260,0	35,5	295,8
30		13,6	75,6	16,8	93,3	18,8	104,4	21,4	118,9	25,1	139,4	28,9	160,6	31,5	175,0	34,8	193,3	39,5	219,4
45		15,1	55,9	18,6	68,9	20,8	77,0	23,7	87,8	27,8	103,0	32,0	118,5	34,8	128,9	38,5	142,6	43,7	161,9
60	1	16,2	45,0	19,9	55,3	22,3	61,9	25,4	70,6	29,8	82,8	34,4	95,6	37,4	103,9	41,3	114,7	46,9	130,3
90	1,5	17,8	33,0	22,0	40,7	24,5	45,4	27,9	51,7	32,8	60,7	37,8	70,0	41,1	76,1	45,4	84,1	51,6	95,6
120	2	19,0	26,4	23,5	32,6	26,2	36,4	29,8	41,4	35,0	48,6	40,4	56,1	43,9	61,0	48,5	67,4	55,2	76,7
180	3	20,9	19,4	25,7	23,8	28,8	26,7	32,7	30,3	38,5	35,6	44,3	41,0	48,2	44,6	53,3	49,4	60,5	56,0
240	4	22,3	15,5	27,5	19,1	30,7	21,3	34,9	24,2	41,0	28,5	47,3	32,8	51,5	35,8	56,9	39,5	64,6	44,9
360	6	24,4	11,3	30,1	13,9	33,6	15,6	38,3	17,7	45,0	20,8	51,9	24,0	56,4	26,1	62,3	28,8	70,8	32,8
540	9	26,7	8,2	33,0	10,2	36,8	11,4	41,9	12,9	49,2	15,2	56,8	17,5	61,7	19,0	68,2	21,0	77,5	23,9
720	12	28,5	6,6	35,1	8,1	39,3	9,1	44,7	10,3	52,5	12,2	60,5	14,0	65,8	15,2	72,7	16,8	82,6	19,1
1080	18	31,2	4,8	38,5	5,9	43,0	6,6	48,9	7,5	57,4	8,9	66,3	10,2	72,0	11,1	79,6	12,3	90,4	14,0
1440	24	33,2	3,8	41,0	4,7	45,8	5,3	52,1	6,0	61,2	7,1	70,6	8,2	76,8	8,9	84,8	9,8	96,4	11,2
2880	48	38,8	2,2	47,8	2,8	53,4	3,1	60,8	3,5	71,4	4,1	82,4	4,8	89,5	5,2	98,9	5,7	112,4	6,5
4320	72	42,4	1,6	52,3	2,0	58,4	2,3	66,5	2,6	78,1	3,0	90,1	3,5	97,9	3,8	108,2	4,2	122,9	4,7
5760	96	45,2	1,3	55,7	1,6	62,3	1,8	70,9	2,1	83,3	2,4	96,0	2,8	104,4	3,0	115,3	3,3	131,0	3,8
7200	120	47,5	1,1	58,6	1,4	65,4	1,5	74,5	1,7	87,5	2,0	100,9	2,3	109,7	2,5	121,2	2,8	137,7	3,2
8640	144	49,4	1,0	61,0	1,2	68,1	1,3	77,5	1,5	91,1	1,8	105,0	2,0	114,2	2,2	126,2	2,4	143,3	2,8
10080	168	51,1	0,8	63,1	1,0	70,5	1,2	80,2	1,3	94,2	1,6	108,7	1,8	118,1	2,0	130,5	2,2	148,3	2,5

Starkniederschlagshöhen und -spenden gemäß KOSTRA-DWD-2020

Rasterfeld 174135

(Zeile 174, Spalte 135)

Örtliche Unsicherheiten in Abhängigkeit von Wiederkehrzeit T und Dauerstufe D

Dauerstufe D		Wiederkehrzeit T								
		1 a	2 a	3 a	5 a	10 a	20 a	30 a	50 a	100 a
min	Std	± %	± %	± %	± %	± %	± %	± %	± %	± %
5		11	12	12	13	14	14	15	15	16
10		14	16	17	18	18	19	20	20	21
15		16	18	19	20	21	22	22	23	23
20		18	19	20	21	22	23	24	24	25
30		19	21	21	22	23	24	25	25	26
45		19	21	22	23	24	25	25	26	26
60	1	19	21	22	23	24	25	25	26	26
90	1,5	18	20	21	22	23	24	25	25	26
120	2	18	20	21	22	23	24	24	25	25
180	3	17	19	20	21	22	23	23	24	24
240	4	16	18	19	20	21	22	22	23	23
360	6	15	17	18	19	20	21	21	22	22
540	9	14	16	17	18	19	20	20	21	21
720	12	14	16	16	17	18	19	20	20	21
1080	18	13	15	16	16	17	18	19	19	20
1440	24	13	15	15	16	17	18	18	19	19
2880	48	13	14	15	16	16	17	17	18	18
4320	72	14	14	15	15	16	17	17	17	18
5760	96	14	15	15	15	16	17	17	17	18
7200	120	14	15	15	16	16	17	17	17	18
8640	144	15	15	15	16	16	17	17	17	18
10080	168	15	15	16	16	16	17	17	17	18

Parameter für abweichende T und D

Lokationsparameter ξ (Xi)

16,48059715

Skalenparameter α (Alpha)

5,35493919

Formparameter κ (Kappa)

-0,1

1. Koutsoyiannis-Parameter θ (Theta)

0,0240242

2. Koutsoyiannis-Parameter η (Eta)

0,77884707

Parameter für dauerstufenübergreifende Extremwertschätzung nach KOUTSOYIANNIS et al. 1998.

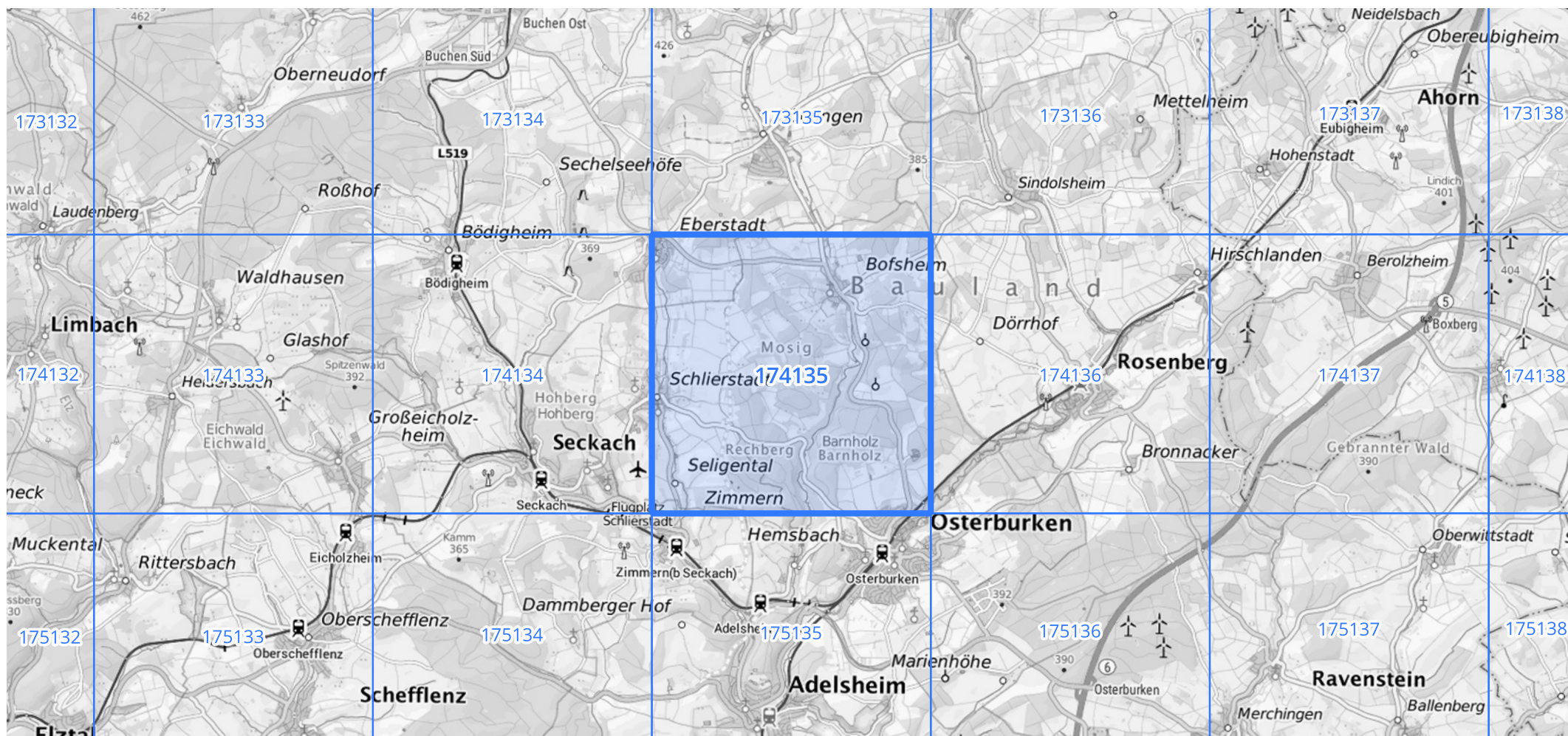
Siehe auch Anwendungshilfe zu KOSTRA-DWD-2020 des Deutschen Wetterdienstes.

Starkniederschlagshöhen und -spenden gemäß KOSTRA-DWD-2020

Rasterfeld 174135

(Zeile 174, Spalte 135)

Übersichtskarte des Rasterfeldes 174135, M 1 : 100 000



Quelle Rasterdaten: KOSTRA-DWD-2020 des Deutschen Wetterdienstes, Stand 12/2022.

Seite 3 von 3

Kartendarstellung: © Bundesamt für Kartographie und Geodäsie (2023), Datenquellen: https://sgx.geodatenzentrum.de/web_public/gdz/datenquellen/Datenquellen_TopPlusOpen.html

Für die Richtigkeit und Aktualität der Angaben wird keine Gewähr übernommen. Erstellt 01/2023.