

Starkniederschlagshöhen und -spenden gemäß KOSTRA-DWD-2020

Rasterfeld 174126

(Zeile 174, Spalte 126)

Regenspende und Bemessungsniederschlagswerte in Abhängigkeit von Wiederkehrzeit T und Dauerstufe D

Dauerstufe D		Wiederkehrzeit T																	
		1 a		2 a		3 a		5 a		10 a		20 a		30 a		50 a		100 a	
min	Std	mm	l / (s ha)	mm	l / (s ha)	mm	l / (s ha)	mm	l / (s ha)	mm	l / (s ha)	mm	l / (s ha)	mm	l / (s ha)	mm	l / (s ha)	mm	l / (s ha)
5		7,4	246,7	9,1	303,3	10,1	336,7	11,5	383,3	13,5	450,0	15,5	516,7	16,9	563,3	18,6	620,0	21,2	706,7
10		9,4	156,7	11,6	193,3	13,0	216,7	14,7	245,0	17,3	288,3	19,9	331,7	21,6	360,0	23,9	398,3	27,1	451,7
15		10,8	120,0	13,2	146,7	14,8	164,4	16,8	186,7	19,7	218,9	22,7	252,2	24,7	274,4	27,2	302,2	30,9	343,3
20		11,8	98,3	14,5	120,8	16,2	135,0	18,4	153,3	21,5	179,2	24,8	206,7	26,9	224,2	29,7	247,5	33,8	281,7
30		13,3	73,9	16,3	90,6	18,2	101,1	20,7	115,0	24,3	135,0	28,0	155,6	30,4	168,9	33,6	186,7	38,1	211,7
45		14,9	55,2	18,4	68,1	20,5	75,9	23,3	86,3	27,3	101,1	31,5	116,7	34,2	126,7	37,8	140,0	42,9	158,9
60	1	16,2	45,0	20,0	55,6	22,3	61,9	25,3	70,3	29,7	82,5	34,2	95,0	37,1	103,1	41,0	113,9	46,5	129,2
90	1,5	18,2	33,7	22,4	41,5	25,0	46,3	28,4	52,6	33,3	61,7	38,3	70,9	41,6	77,0	46,0	85,2	52,2	96,7
120	2	19,7	27,4	24,2	33,6	27,0	37,5	30,7	42,6	36,0	50,0	41,5	57,6	45,1	62,6	49,8	69,2	56,5	78,5
180	3	22,0	20,4	27,1	25,1	30,2	28,0	34,4	31,9	40,3	37,3	46,4	43,0	50,4	46,7	55,7	51,6	63,2	58,5
240	4	23,9	16,6	29,3	20,3	32,7	22,7	37,2	25,8	43,6	30,3	50,3	34,9	54,6	37,9	60,3	41,9	68,4	47,5
360	6	26,7	12,4	32,8	15,2	36,6	16,9	41,6	19,3	48,8	22,6	56,2	26,0	61,0	28,2	67,4	31,2	76,5	35,4
540	9	29,8	9,2	36,7	11,3	40,9	12,6	46,5	14,4	54,5	16,8	62,8	19,4	68,2	21,0	75,3	23,2	85,5	26,4
720	12	32,2	7,5	39,6	9,2	44,2	10,2	50,3	11,6	59,0	13,7	67,9	15,7	73,8	17,1	81,5	18,9	92,5	21,4
1080	18	36,0	5,6	44,3	6,8	49,4	7,6	56,2	8,7	65,9	10,2	75,9	11,7	82,4	12,7	91,0	14,0	103,3	15,9
1440	24	38,9	4,5	47,9	5,5	53,4	6,2	60,7	7,0	71,2	8,2	82,1	9,5	89,1	10,3	98,4	11,4	111,7	12,9
2880	48	47,0	2,7	57,9	3,4	64,6	3,7	73,4	4,2	86,0	5,0	99,1	5,7	107,7	6,2	118,9	6,9	135,0	7,8
4320	72	52,5	2,0	64,6	2,5	72,1	2,8	81,9	3,2	96,1	3,7	110,7	4,3	120,2	4,6	132,8	5,1	150,7	5,8
5760	96	56,8	1,6	69,9	2,0	78,0	2,3	88,6	2,6	103,9	3,0	119,7	3,5	130,0	3,8	143,6	4,2	163,0	4,7
7200	120	60,4	1,4	74,3	1,7	82,9	1,9	94,2	2,2	110,4	2,6	127,2	2,9	138,2	3,2	152,6	3,5	173,2	4,0
8640	144	63,5	1,2	78,0	1,5	87,1	1,7	98,9	1,9	116,0	2,2	133,7	2,6	145,2	2,8	160,4	3,1	182,0	3,5
10080	168	66,2	1,1	81,4	1,3	90,8	1,5	103,2	1,7	121,0	2,0	139,4	2,3	151,5	2,5	167,2	2,8	189,8	3,1

Starkniederschlagshöhen und -spenden gemäß KOSTRA-DWD-2020

Rasterfeld 174126

(Zeile 174, Spalte 126)

Örtliche Unsicherheiten in Abhängigkeit von Wiederkehrzeit T und Dauerstufe D

Dauerstufe D		Wiederkehrzeit T								
		1 a	2 a	3 a	5 a	10 a	20 a	30 a	50 a	100 a
min	Std	± %	± %	± %	± %	± %	± %	± %	± %	± %
5		13	14	14	15	16	16	17	17	18
10		16	18	19	19	20	21	21	22	22
15		18	20	20	21	22	23	23	24	24
20		19	21	21	22	23	24	24	25	25
30		19	21	22	23	24	25	25	26	26
45		19	21	22	23	24	25	25	26	26
60	1	19	21	22	23	24	25	25	25	26
90	1,5	18	20	21	22	23	24	24	25	25
120	2	18	20	20	21	22	23	24	24	25
180	3	16	18	19	20	21	22	22	23	23
240	4	16	17	18	19	20	21	22	22	23
360	6	14	16	17	18	19	20	20	21	21
540	9	13	15	16	17	18	18	19	19	20
720	12	13	14	15	16	17	18	18	18	19
1080	18	12	13	14	15	16	16	17	17	18
1440	24	11	13	13	14	15	16	16	16	17
2880	48	11	12	12	13	14	14	15	15	15
4320	72	11	12	12	12	13	14	14	14	15
5760	96	11	12	12	12	13	13	14	14	14
7200	120	12	12	12	12	13	13	13	14	14
8640	144	12	12	12	12	13	13	13	14	14
10080	168	12	12	12	12	13	13	13	14	14

Parameter für abweichende T und D

Lokationsparameter ξ (Xi)

16,41641277

Skalenparameter α (Alpha)

5,24682156

Formparameter κ (Kappa)

-0,1

1. Koutsoyiannis-Parameter θ (Theta)

0,01537087

2. Koutsoyiannis-Parameter η (Eta)

0,7278038

Parameter für dauerstufenübergreifende Extremwertschätzung nach KOUTSOYIANNIS et al. 1998.

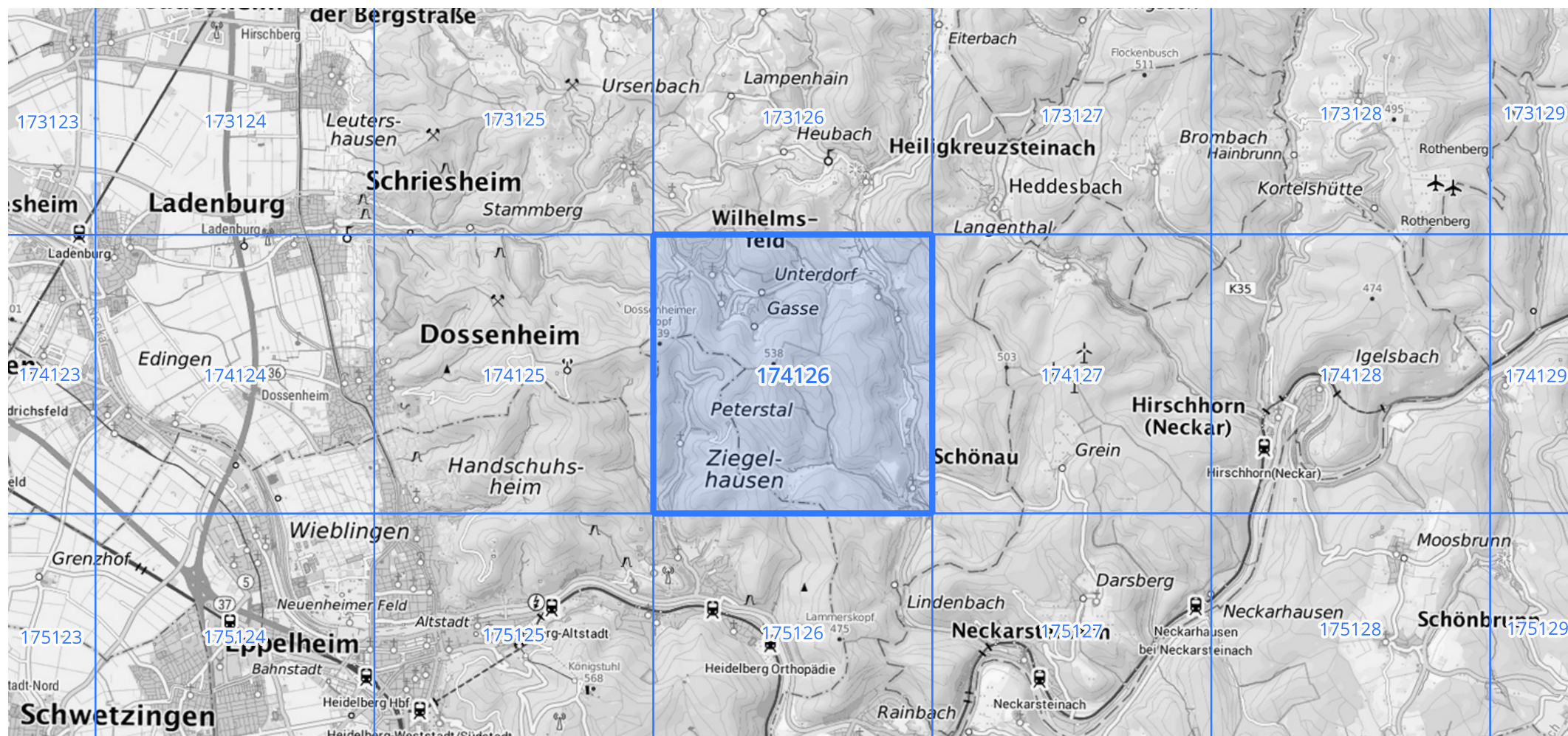
Siehe auch Anwendungshilfe zu KOSTRA-DWD-2020 des Deutschen Wetterdienstes.

Starkniederschlagshöhen und -spenden gemäß KOSTRA-DWD-2020

Rasterfeld 174126

(Zeile 174, Spalte 126)

Übersichtskarte des Rasterfeldes 174126, M 1 : 100 000



Quelle Rasterdaten: KOSTRA-DWD-2020 des Deutschen Wetterdienstes, Stand 12/2022.

Seite 3 von 3

Kartendarstellung: © Bundesamt für Kartographie und Geodäsie (2023), Datenquellen: https://sgx.geodatenzentrum.de/web_public/gdz/datenquellen/Datenquellen_TopPlusOpen.html

Für die Richtigkeit und Aktualität der Angaben wird keine Gewähr übernommen. Erstellt 01/2023.