

Starkniederschlagshöhen und -spenden gemäß KOSTRA-DWD-2020

Rasterfeld 174118

(Zeile 174, Spalte 118)

Regenspende und Bemessungsniederschlagswerte in Abhängigkeit von Wiederkehrzeit T und Dauerstufe D

Dauerstufe D		Wiederkehrzeit T																	
		1 a		2 a		3 a		5 a		10 a		20 a		30 a		50 a		100 a	
min	Std	mm	l / (s ha)	mm	l / (s ha)	mm	l / (s ha)	mm	l / (s ha)	mm	l / (s ha)	mm	l / (s ha)	mm	l / (s ha)	mm	l / (s ha)	mm	l / (s ha)
5		8,0	266,7	9,9	330,0	11,1	370,0	12,6	420,0	14,8	493,3	17,1	570,0	18,6	620,0	20,5	683,3	23,3	776,7
10		10,0	166,7	12,3	205,0	13,8	230,0	15,7	261,7	18,4	306,7	21,2	353,3	23,1	385,0	25,5	425,0	29,0	483,3
15		11,1	123,3	13,7	152,2	15,3	170,0	17,5	194,4	20,5	227,8	23,7	263,3	25,7	285,6	28,4	315,6	32,3	358,9
20		11,9	99,2	14,7	122,5	16,5	137,5	18,8	156,7	22,0	183,3	25,4	211,7	27,7	230,8	30,6	255,0	34,7	289,2
30		13,1	72,8	16,2	90,0	18,1	100,6	20,6	114,4	24,3	135,0	28,0	155,6	30,4	168,9	33,6	186,7	38,2	212,2
45		14,4	53,3	17,8	65,9	19,9	73,7	22,6	83,7	26,6	98,5	30,6	113,3	33,3	123,3	36,8	136,3	41,8	154,8
60	1	15,3	42,5	18,9	52,5	21,1	58,6	24,1	66,9	28,3	78,6	32,6	90,6	35,4	98,3	39,2	108,9	44,5	123,6
90	1,5	16,7	30,9	20,6	38,1	23,0	42,6	26,2	48,5	30,8	57,0	35,5	65,7	38,6	71,5	42,7	79,1	48,5	89,8
120	2	17,7	24,6	21,9	30,4	24,4	33,9	27,8	38,6	32,7	45,4	37,7	52,4	41,0	56,9	45,3	62,9	51,5	71,5
180	3	19,2	17,8	23,8	22,0	26,5	24,5	30,2	28,0	35,5	32,9	41,0	38,0	44,5	41,2	49,2	45,6	55,9	51,8
240	4	20,4	14,2	25,2	17,5	28,1	19,5	32,0	22,2	37,6	26,1	43,4	30,1	47,2	32,8	52,2	36,3	59,3	41,2
360	6	22,1	10,2	27,3	12,6	30,5	14,1	34,8	16,1	40,9	18,9	47,1	21,8	51,2	23,7	56,6	26,2	64,4	29,8
540	9	24,0	7,4	29,6	9,1	33,1	10,2	37,7	11,6	44,3	13,7	51,1	15,8	55,6	17,2	61,4	19,0	69,8	21,5
720	12	25,4	5,9	31,4	7,3	35,1	8,1	40,0	9,3	46,9	10,9	54,2	12,5	58,9	13,6	65,1	15,1	73,9	17,1
1080	18	27,6	4,3	34,0	5,2	38,1	5,9	43,3	6,7	50,9	7,9	58,7	9,1	63,8	9,8	70,6	10,9	80,2	12,4
1440	24	29,2	3,4	36,1	4,2	40,3	4,7	45,9	5,3	53,9	6,2	62,2	7,2	67,6	7,8	74,7	8,6	84,9	9,8
2880	48	33,5	1,9	41,4	2,4	46,3	2,7	52,7	3,0	61,9	3,6	71,4	4,1	77,6	4,5	85,8	5,0	97,5	5,6
4320	72	36,3	1,4	44,9	1,7	50,1	1,9	57,1	2,2	67,1	2,6	77,4	3,0	84,1	3,2	93,0	3,6	105,6	4,1
5760	96	38,5	1,1	47,5	1,4	53,1	1,5	60,4	1,7	71,0	2,1	81,9	2,4	89,1	2,6	98,4	2,8	111,9	3,2
7200	120	40,2	0,9	49,6	1,1	55,5	1,3	63,2	1,5	74,2	1,7	85,6	2,0	93,1	2,2	102,9	2,4	116,9	2,7
8640	144	41,7	0,8	51,5	1,0	57,5	1,1	65,5	1,3	77,0	1,5	88,8	1,7	96,5	1,9	106,7	2,1	121,2	2,3
10080	168	43,0	0,7	53,1	0,9	59,3	1,0	67,5	1,1	79,4	1,3	91,6	1,5	99,5	1,6	110,0	1,8	125,0	2,1

Starkniederschlagshöhen und -spenden gemäß KOSTRA-DWD-2020

Rasterfeld 174118

(Zeile 174, Spalte 118)

Örtliche Unsicherheiten in Abhängigkeit von Wiederkehrzeit T und Dauerstufe D

Dauerstufe D		Wiederkehrzeit T								
		1 a	2 a	3 a	5 a	10 a	20 a	30 a	50 a	100 a
min	Std	± %	± %	± %	± %	± %	± %	± %	± %	± %
5		11	11	12	12	13	13	14	14	14
10		13	14	15	16	17	18	18	19	19
15		15	16	17	18	19	20	20	21	22
20		16	17	18	19	21	21	22	22	23
30		17	19	19	21	22	23	23	23	24
45		17	19	20	21	22	23	24	24	25
60	1	17	19	20	21	22	23	24	24	25
90	1,5	17	19	20	21	22	23	23	24	24
120	2	16	18	19	20	21	22	23	23	24
180	3	16	18	19	20	21	22	22	23	23
240	4	15	17	18	19	20	21	21	22	22
360	6	14	16	17	18	19	20	20	21	22
540	9	14	15	16	17	18	19	19	20	21
720	12	13	15	16	17	18	18	19	19	20
1080	18	13	14	15	16	17	18	18	18	19
1440	24	12	14	14	15	16	17	17	18	18
2880	48	12	13	14	14	15	16	16	17	17
4320	72	12	13	13	14	15	15	16	16	17
5760	96	12	13	13	14	15	15	16	16	16
7200	120	13	13	13	14	15	15	15	16	16
8640	144	13	13	14	14	15	15	15	16	16
10080	168	13	14	14	14	15	15	15	16	16

Parameter für abweichende T und D

Lokationsparameter ξ (Xi)

15,55848923

Skalenparameter α (Alpha)

5,07633978

Formparameter κ (Kappa)

-0,1

1. Koutsoyiannis-Parameter θ (Theta)

0,01953874

2. Koutsoyiannis-Parameter η (Eta)

0,80149747

Parameter für dauerstufenübergreifende Extremwertschätzung nach KOUTSOYIANNIS et al. 1998.

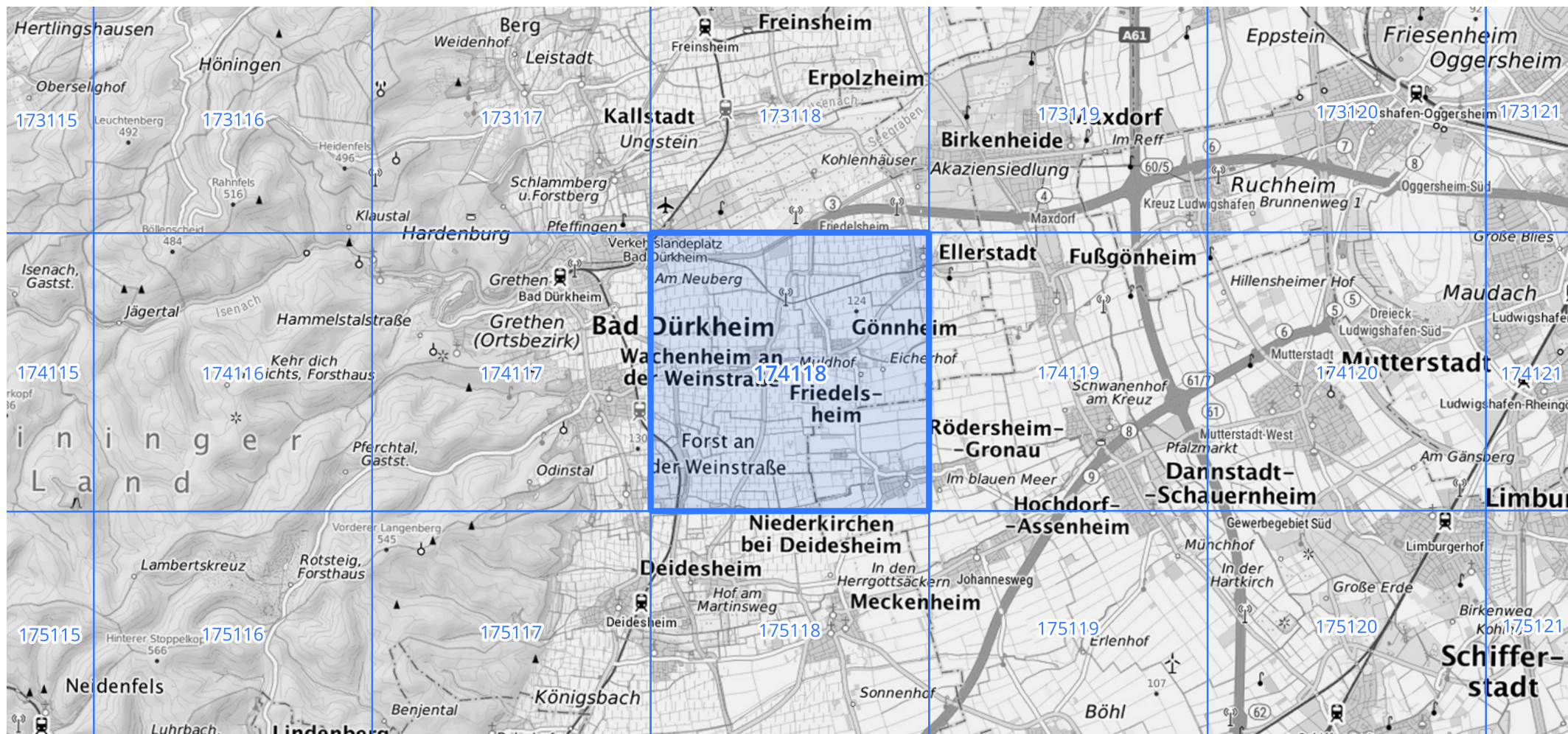
Siehe auch Anwendungshilfe zu KOSTRA-DWD-2020 des Deutschen Wetterdienstes.

Starkniederschlagshöhen und -spenden gemäß KOSTRA-DWD-2020

Rasterfeld 174118

(Zeile 174, Spalte 118)

Übersichtskarte des Rasterfeldes 174118, M 1 : 100 000



Quelle Rasterdaten: KOSTRA-DWD-2020 des Deutschen Wetterdienstes, Stand 12/2022.

Seite 3 von 3

Kartendarstellung: © Bundesamt für Kartographie und Geodäsie (2023), Datenquellen: https://sgx.geodatenzentrum.de/web_public/gdz/datenquellen/Datenquellen_TopPlusOpen.html

Für die Richtigkeit und Aktualität der Angaben wird keine Gewähr übernommen. Erstellt 01/2023.