

# Starkniederschlagshöhen und -spenden gemäß KOSTRA-DWD-2020

## Rasterfeld 174111

(Zeile 174, Spalte 111)

### Regenspende und Bemessungsniederschlagswerte in Abhängigkeit von Wiederkehrzeit T und Dauerstufe D

Dauerstufe D		Wiederkehrzeit T																	
		1 a		2 a		3 a		5 a		10 a		20 a		30 a		50 a		100 a	
min	Std	mm	l / (s ha)	mm	l / (s ha)	mm	l / (s ha)	mm	l / (s ha)	mm	l / (s ha)	mm	l / (s ha)	mm	l / (s ha)	mm	l / (s ha)	mm	l / (s ha)
5		7,6	253,3	9,3	310,0	10,4	346,7	11,8	393,3	13,8	460,0	15,9	530,0	17,3	576,7	19,1	636,7	21,7	723,3
10		9,3	155,0	11,5	191,7	12,8	213,3	14,5	241,7	17,0	283,3	19,6	326,7	21,3	355,0	23,5	391,7	26,7	445,0
15		10,5	116,7	12,9	143,3	14,3	158,9	16,3	181,1	19,1	212,2	22,0	244,4	23,9	265,6	26,4	293,3	29,9	332,2
20		11,3	94,2	13,9	115,8	15,5	129,2	17,6	146,7	20,7	172,5	23,8	198,3	25,9	215,8	28,5	237,5	32,4	270,0
30		12,6	70,0	15,5	86,1	17,3	96,1	19,7	109,4	23,1	128,3	26,6	147,8	28,8	160,0	31,8	176,7	36,1	200,6
45		14,1	52,2	17,3	64,1	19,3	71,5	21,9	81,1	25,7	95,2	29,6	109,6	32,1	118,9	35,5	131,5	40,3	149,3
60	1	15,2	42,2	18,7	51,9	20,8	57,8	23,7	65,8	27,7	76,9	31,9	88,6	34,7	96,4	38,3	106,4	43,4	120,6
90	1,5	16,9	31,3	20,8	38,5	23,2	43,0	26,3	48,7	30,8	57,0	35,5	65,7	38,6	71,5	42,6	78,9	48,3	89,4
120	2	18,2	25,3	22,4	31,1	25,0	34,7	28,4	39,4	33,2	46,1	38,3	53,2	41,6	57,8	45,9	63,8	52,1	72,4
180	3	20,3	18,8	24,9	23,1	27,8	25,7	31,5	29,2	36,9	34,2	42,5	39,4	46,2	42,8	51,0	47,2	57,9	53,6
240	4	21,8	15,1	26,8	18,6	29,9	20,8	34,0	23,6	39,8	27,6	45,8	31,8	49,8	34,6	55,0	38,2	62,4	43,3
360	6	24,2	11,2	29,8	13,8	33,2	15,4	37,7	17,5	44,2	20,5	50,9	23,6	55,3	25,6	61,0	28,2	69,3	32,1
540	9	26,9	8,3	33,1	10,2	36,9	11,4	41,9	12,9	49,1	15,2	56,5	17,4	61,4	19,0	67,8	20,9	76,9	23,7
720	12	29,0	6,7	35,6	8,2	39,7	9,2	45,1	10,4	52,9	12,2	60,9	14,1	66,2	15,3	73,0	16,9	82,9	19,2
1080	18	32,2	5,0	39,6	6,1	44,1	6,8	50,1	7,7	58,7	9,1	67,6	10,4	73,5	11,3	81,1	12,5	92,0	14,2
1440	24	34,7	4,0	42,6	4,9	47,5	5,5	54,0	6,3	63,3	7,3	72,9	8,4	79,1	9,2	87,4	10,1	99,1	11,5
2880	48	41,5	2,4	51,0	3,0	56,9	3,3	64,6	3,7	75,7	4,4	87,1	5,0	94,6	5,5	104,5	6,0	118,6	6,9
4320	72	46,1	1,8	56,6	2,2	63,1	2,4	71,7	2,8	84,0	3,2	96,8	3,7	105,1	4,1	116,0	4,5	131,7	5,1
5760	96	49,6	1,4	61,0	1,8	68,0	2,0	77,2	2,2	90,5	2,6	104,2	3,0	113,2	3,3	124,9	3,6	141,8	4,1
7200	120	52,6	1,2	64,6	1,5	72,0	1,7	81,8	1,9	95,9	2,2	110,4	2,6	119,9	2,8	132,4	3,1	150,2	3,5
8640	144	55,1	1,1	67,7	1,3	75,5	1,5	85,7	1,7	100,5	1,9	115,7	2,2	125,7	2,4	138,7	2,7	157,4	3,0
10080	168	57,3	0,9	70,5	1,2	78,6	1,3	89,2	1,5	104,6	1,7	120,4	2,0	130,8	2,2	144,4	2,4	163,8	2,7

# Starkniederschlagshöhen und -spenden gemäß KOSTRA-DWD-2020

## Rasterfeld 174111

(Zeile 174, Spalte 111)

### Örtliche Unsicherheiten in Abhängigkeit von Wiederkehrzeit T und Dauerstufe D

Dauerstufe D		Wiederkehrzeit T								
		1 a	2 a	3 a	5 a	10 a	20 a	30 a	50 a	100 a
min	Std	± %	± %	± %	± %	± %	± %	± %	± %	± %
5		16	17	18	19	20	21	21	22	22
10		19	20	21	22	23	24	25	25	26
15		20	22	22	23	25	26	26	27	27
20		20	22	23	24	25	26	26	27	28
30		20	22	23	24	25	26	26	27	28
45		19	21	22	23	24	25	26	26	27
60	1	18	20	21	22	24	25	25	26	26
90	1,5	17	19	20	21	22	23	24	24	25
120	2	16	18	19	20	21	22	23	24	24
180	3	15	17	18	19	20	21	21	22	23
240	4	14	16	17	18	19	20	21	21	22
360	6	13	15	16	17	18	19	19	20	20
540	9	12	14	15	15	17	17	18	18	19
720	12	12	13	14	15	16	17	17	18	18
1080	18	12	13	13	14	15	16	16	17	17
1440	24	12	13	13	14	15	15	16	16	17
2880	48	13	13	13	14	14	15	15	16	16
4320	72	14	14	14	14	15	15	15	16	16
5760	96	15	15	15	15	15	15	16	16	16
7200	120	16	16	16	16	16	16	16	16	16
8640	144	17	16	16	16	16	16	16	17	17
10080	168	18	17	17	17	17	17	17	17	17

### Parameter für abweichende T und D

#### Lokationsparameter $\xi$ (Xi)

15,29198986

#### Skalenparameter $\alpha$ (Alpha)

4,8566124

#### Formparameter $\kappa$ (Kappa)

-0,1

#### 1. Koutsoyiannis-Parameter $\theta$ (Theta)

0,00690337

#### 2. Koutsoyiannis-Parameter $\eta$ (Eta)

0,74190062

Parameter für dauerstufenübergreifende Extremwertschätzung nach KOUTSOYIANNIS et al. 1998.

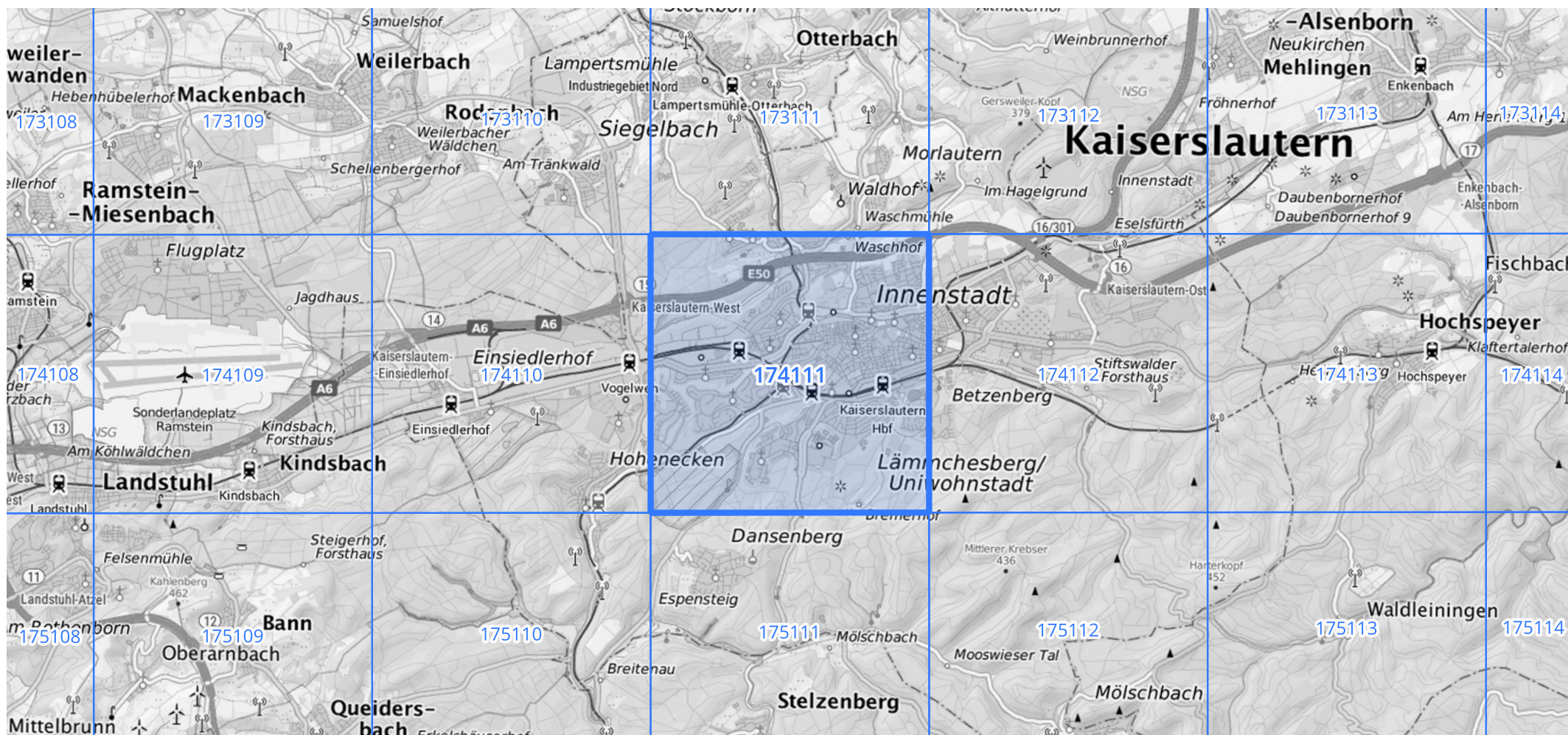
Siehe auch Anwendungshilfe zu KOSTRA-DWD-2020 des Deutschen Wetterdienstes.

## Starkniederschlagshöhen und -spenden gemäß KOSTRA-DWD-2020

## Rasterfeld 174111

(Zeile 174, Spalte 111)

Übersichtskarte des Rasterfeldes 174111, M 1 : 100 000



Quelle Rasterdaten: KOSTRA-DWD-2020 des Deutschen Wetterdienstes, Stand 12/2022.

Seite 3 von 3

Kartendarstellung: © Bundesamt für Kartographie und Geodäsie (2023), Datenquellen: [https://sgx.geodatenzentrum.de/web\\_public/gdz/datenquellen/Datenquellen\\_TopPlusOpen.html](https://sgx.geodatenzentrum.de/web_public/gdz/datenquellen/Datenquellen_TopPlusOpen.html)

Für die Richtigkeit und Aktualität der Angaben wird keine Gewähr übernommen. Erstellt 01/2023.