

Starkniederschlagshöhen und -spenden gemäß KOSTRA-DWD-2020

Rasterfeld 174109

(Zeile 174, Spalte 109)

Regenspende und Bemessungsniederschlagswerte in Abhängigkeit von Wiederkehrzeit T und Dauerstufe D

Dauerstufe D		Wiederkehrzeit T																	
		1 a		2 a		3 a		5 a		10 a		20 a		30 a		50 a		100 a	
min	Std	mm	l / (s ha)	mm	l / (s ha)	mm	l / (s ha)	mm	l / (s ha)	mm	l / (s ha)	mm	l / (s ha)	mm	l / (s ha)	mm	l / (s ha)	mm	l / (s ha)
5		7,2	240,0	8,9	296,7	9,9	330,0	11,2	373,3	13,1	436,7	15,1	503,3	16,4	546,7	18,1	603,3	20,5	683,3
10		9,0	150,0	11,0	183,3	12,3	205,0	13,9	231,7	16,3	271,7	18,8	313,3	20,4	340,0	22,5	375,0	25,5	425,0
15		10,2	113,3	12,4	137,8	13,9	154,4	15,7	174,4	18,4	204,4	21,2	235,6	23,0	255,6	25,4	282,2	28,8	320,0
20		11,0	91,7	13,5	112,5	15,1	125,8	17,1	142,5	20,0	166,7	23,0	191,7	25,0	208,3	27,6	230,0	31,3	260,8
30		12,4	68,9	15,2	84,4	17,0	94,4	19,2	106,7	22,5	125,0	25,9	143,9	28,1	156,1	31,0	172,2	35,2	195,6
45		13,9	51,5	17,1	63,3	19,0	70,4	21,6	80,0	25,3	93,7	29,1	107,8	31,6	117,0	34,9	129,3	39,5	146,3
60	1	15,1	41,9	18,6	51,7	20,7	57,5	23,4	65,0	27,5	76,4	31,6	87,8	34,3	95,3	37,8	105,0	42,9	119,2
90	1,5	17,0	31,5	20,8	38,5	23,2	43,0	26,3	48,7	30,8	57,0	35,4	65,6	38,5	71,3	42,4	78,5	48,1	89,1
120	2	18,4	25,6	22,6	31,4	25,1	34,9	28,5	39,6	33,4	46,4	38,4	53,3	41,7	57,9	46,0	63,9	52,2	72,5
180	3	20,6	19,1	25,3	23,4	28,2	26,1	32,0	29,6	37,4	34,6	43,1	39,9	46,7	43,2	51,6	47,8	58,5	54,2
240	4	22,4	15,6	27,4	19,0	30,5	21,2	34,7	24,1	40,6	28,2	46,7	32,4	50,7	35,2	55,9	38,8	63,4	44,0
360	6	25,1	11,6	30,7	14,2	34,2	15,8	38,8	18,0	45,5	21,1	52,3	24,2	56,8	26,3	62,6	29,0	71,1	32,9
540	9	28,1	8,7	34,4	10,6	38,3	11,8	43,5	13,4	50,9	15,7	58,6	18,1	63,6	19,6	70,2	21,7	79,6	24,6
720	12	30,4	7,0	37,3	8,6	41,6	9,6	47,2	10,9	55,2	12,8	63,5	14,7	69,0	16,0	76,1	17,6	86,3	20,0
1080	18	34,1	5,3	41,8	6,5	46,6	7,2	52,8	8,1	61,8	9,5	71,2	11,0	77,2	11,9	85,2	13,1	96,7	14,9
1440	24	37,0	4,3	45,3	5,2	50,5	5,8	57,3	6,6	67,0	7,8	77,1	8,9	83,7	9,7	92,4	10,7	104,8	12,1
2880	48	44,9	2,6	55,0	3,2	61,3	3,5	69,5	4,0	81,4	4,7	93,6	5,4	101,6	5,9	112,1	6,5	127,2	7,4
4320	72	50,3	1,9	61,6	2,4	68,6	2,6	77,9	3,0	91,2	3,5	104,9	4,0	113,9	4,4	125,6	4,8	142,5	5,5
5760	96	54,5	1,6	66,8	1,9	74,4	2,2	84,4	2,4	98,8	2,9	113,7	3,3	123,4	3,6	136,1	3,9	154,4	4,5
7200	120	58,0	1,3	71,1	1,6	79,2	1,8	89,8	2,1	105,2	2,4	121,0	2,8	131,4	3,0	144,9	3,4	164,4	3,8
8640	144	61,0	1,2	74,8	1,4	83,3	1,6	94,5	1,8	110,7	2,1	127,3	2,5	138,2	2,7	152,5	2,9	173,0	3,3
10080	168	63,7	1,1	78,1	1,3	87,0	1,4	98,7	1,6	115,6	1,9	132,9	2,2	144,3	2,4	159,2	2,6	180,6	3,0

Starkniederschlagshöhen und -spenden gemäß KOSTRA-DWD-2020

Rasterfeld 174109

(Zeile 174, Spalte 109)

Örtliche Unsicherheiten in Abhängigkeit von Wiederkehrzeit T und Dauerstufe D

Dauerstufe D		Wiederkehrzeit T								
		1 a	2 a	3 a	5 a	10 a	20 a	30 a	50 a	100 a
min	Std	± %	± %	± %	± %	± %	± %	± %	± %	± %
5		16	18	19	20	20	21	22	22	23
10		19	21	22	23	24	24	25	25	26
15		20	22	23	24	25	26	26	27	27
20		20	22	23	24	25	26	27	27	28
30		20	22	23	24	25	26	27	27	28
45		19	22	23	24	25	26	26	27	27
60	1	19	21	22	23	24	25	26	26	27
90	1,5	17	20	21	22	23	24	24	25	26
120	2	17	19	20	21	22	23	23	24	25
180	3	15	17	18	19	21	21	22	23	23
240	4	14	16	17	18	19	20	21	21	22
360	6	13	15	16	17	18	19	19	20	21
540	9	12	14	15	16	17	18	18	19	19
720	12	12	13	14	15	16	17	17	18	18
1080	18	11	13	13	14	15	16	16	17	17
1440	24	11	12	13	14	15	15	16	16	17
2880	48	13	13	13	13	14	15	15	15	16
4320	72	14	14	14	14	14	15	15	15	16
5760	96	15	14	14	14	15	15	15	15	16
7200	120	16	15	15	15	15	15	16	16	16
8640	144	17	16	16	16	16	16	16	16	16
10080	168	17	16	16	16	16	16	16	16	17

Parameter für abweichende T und D

Lokationsparameter ξ (Xi)

15,20477835

Skalenparameter α (Alpha)

4,77038914

Formparameter κ (Kappa)

-0,1

1. Koutsoyiannis-Parameter θ (Theta)

0,00537162

2. Koutsoyiannis-Parameter η (Eta)

0,72023701

Parameter für dauerstufenübergreifende Extremwertschätzung nach KOUTSOYIANNIS et al. 1998.

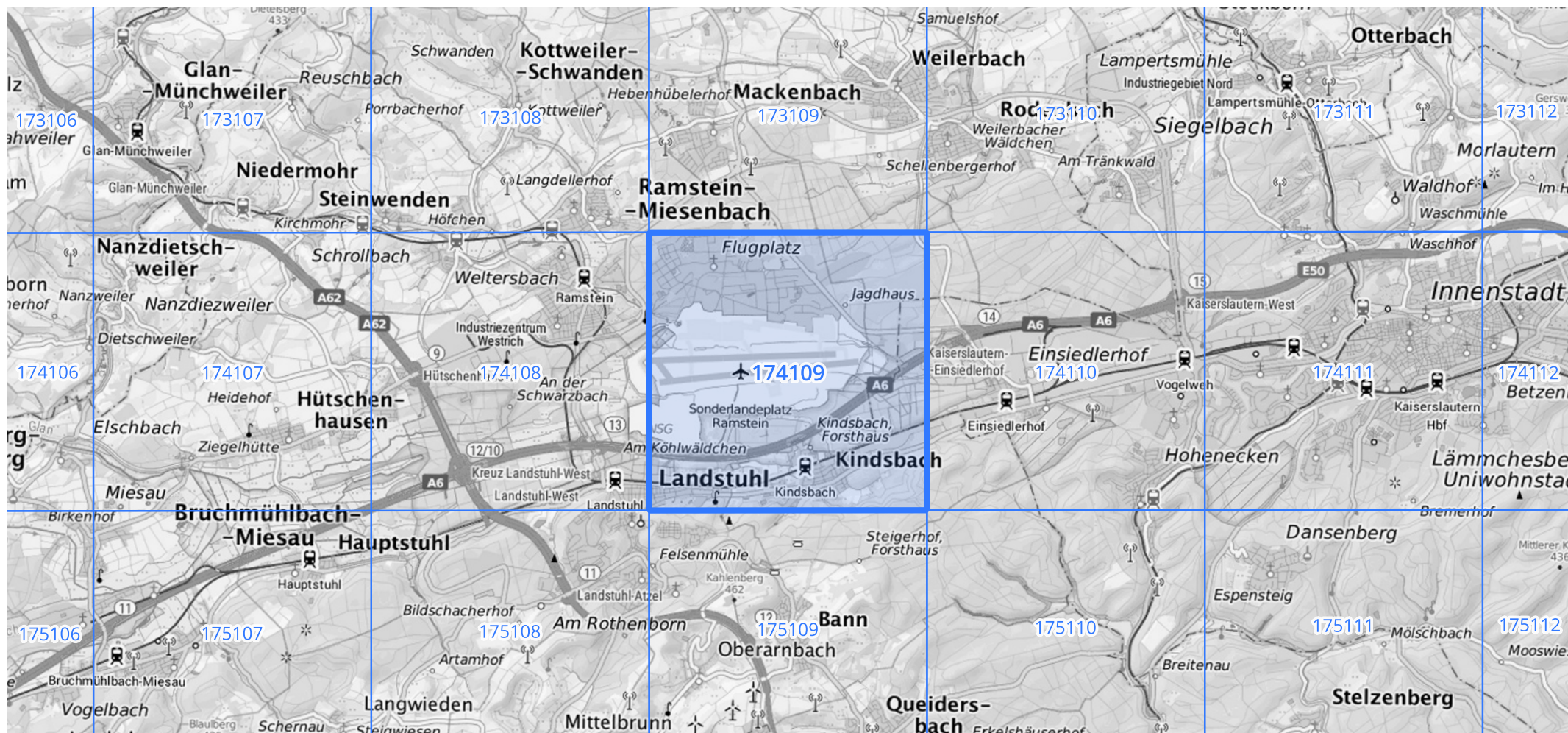
Siehe auch Anwendungshilfe zu KOSTRA-DWD-2020 des Deutschen Wetterdienstes.

Starkniederschlagshöhen und -spenden gemäß KOSTRA-DWD-2020

Rasterfeld 174109

(Zeile 174, Spalte 109)

Übersichtskarte des Rasterfeldes 174109, M 1 : 100 000



Quelle Rasterdaten: KOSTRA-DWD-2020 des Deutschen Wetterdienstes, Stand 12/2022.

Seite 3 von 3

Kartendarstellung: © Bundesamt für Kartographie und Geodäsie (2023), Datenquellen: https://sgx.geodatenzentrum.de/web_public/gdz/datenquellen/Datenquellen_TopPlusOpen.html

Für die Richtigkeit und Aktualität der Angaben wird keine Gewähr übernommen. Erstellt 01/2023.