

Starkniederschlagshöhen und -spenden gemäß KOSTRA-DWD-2020

Rasterfeld 174107

(Zeile 174, Spalte 107)

Regenspende und Bemessungsniederschlagswerte in Abhängigkeit von Wiederkehrzeit T und Dauerstufe D

Dauerstufe D		Wiederkehrzeit T																	
		1 a		2 a		3 a		5 a		10 a		20 a		30 a		50 a		100 a	
min	Std	mm	l / (s ha)	mm	l / (s ha)	mm	l / (s ha)	mm	l / (s ha)	mm	l / (s ha)	mm	l / (s ha)	mm	l / (s ha)	mm	l / (s ha)	mm	l / (s ha)
5		7,2	240,0	8,9	296,7	9,9	330,0	11,2	373,3	13,1	436,7	15,1	503,3	16,4	546,7	18,0	600,0	20,5	683,3
10		9,0	150,0	11,0	183,3	12,2	203,3	13,8	230,0	16,2	270,0	18,6	310,0	20,2	336,7	22,3	371,7	25,3	421,7
15		10,1	112,2	12,4	137,8	13,8	153,3	15,6	173,3	18,3	203,3	21,0	233,3	22,8	253,3	25,1	278,9	28,5	316,7
20		11,0	91,7	13,4	111,7	15,0	125,0	17,0	141,7	19,9	165,8	22,8	190,0	24,8	206,7	27,3	227,5	31,0	258,3
30		12,4	68,9	15,1	83,9	16,8	93,3	19,1	106,1	22,3	123,9	25,7	142,8	27,9	155,0	30,8	171,1	34,9	193,9
45		13,9	51,5	17,0	63,0	18,9	70,0	21,5	79,6	25,1	93,0	28,9	107,0	31,3	115,9	34,6	128,1	39,2	145,2
60	1	15,1	41,9	18,5	51,4	20,6	57,2	23,3	64,7	27,3	75,8	31,4	87,2	34,0	94,4	37,5	104,2	42,6	118,3
90	1,5	16,9	31,3	20,7	38,3	23,1	42,8	26,2	48,5	30,6	56,7	35,2	65,2	38,2	70,7	42,1	78,0	47,8	88,5
120	2	18,4	25,6	22,5	31,3	25,1	34,9	28,4	39,4	33,2	46,1	38,2	53,1	41,5	57,6	45,8	63,6	51,9	72,1
180	3	20,6	19,1	25,3	23,4	28,1	26,0	31,9	29,5	37,3	34,5	42,9	39,7	46,6	43,1	51,4	47,6	58,2	53,9
240	4	22,4	15,6	27,4	19,0	30,5	21,2	34,6	24,0	40,5	28,1	46,6	32,4	50,5	35,1	55,7	38,7	63,2	43,9
360	6	25,1	11,6	30,8	14,3	34,2	15,8	38,8	18,0	45,4	21,0	52,2	24,2	56,7	26,3	62,5	28,9	70,9	32,8
540	9	28,2	8,7	34,5	10,6	38,4	11,9	43,6	13,5	51,0	15,7	58,6	18,1	63,6	19,6	70,2	21,7	79,6	24,6
720	12	30,6	7,1	37,5	8,7	41,7	9,7	47,3	10,9	55,3	12,8	63,6	14,7	69,0	16,0	76,2	17,6	86,3	20,0
1080	18	34,3	5,3	42,0	6,5	46,8	7,2	53,1	8,2	62,1	9,6	71,4	11,0	77,5	12,0	85,4	13,2	96,9	15,0
1440	24	37,2	4,3	45,6	5,3	50,8	5,9	57,6	6,7	67,4	7,8	77,4	9,0	84,1	9,7	92,7	10,7	105,1	12,2
2880	48	45,3	2,6	55,5	3,2	61,8	3,6	70,1	4,1	82,0	4,7	94,3	5,5	102,3	5,9	112,9	6,5	128,0	7,4
4320	72	50,9	2,0	62,3	2,4	69,3	2,7	78,6	3,0	92,0	3,5	105,8	4,1	114,8	4,4	126,6	4,9	143,6	5,5
5760	96	55,2	1,6	67,6	2,0	75,2	2,2	85,3	2,5	99,8	2,9	114,8	3,3	124,6	3,6	137,4	4,0	155,8	4,5
7200	120	58,8	1,4	72,0	1,7	80,2	1,9	90,9	2,1	106,3	2,5	122,3	2,8	132,7	3,1	146,4	3,4	166,0	3,8
8640	144	61,9	1,2	75,8	1,5	84,4	1,6	95,7	1,8	112,0	2,2	128,8	2,5	139,8	2,7	154,2	3,0	174,8	3,4
10080	168	64,7	1,1	79,2	1,3	88,2	1,5	100,0	1,7	117,0	1,9	134,5	2,2	146,0	2,4	161,1	2,7	182,6	3,0

Starkniederschlagshöhen und -spenden gemäß KOSTRA-DWD-2020

Rasterfeld 174107

(Zeile 174, Spalte 107)

Örtliche Unsicherheiten in Abhängigkeit von Wiederkehrzeit T und Dauerstufe D

Dauerstufe D		Wiederkehrzeit T								
		1 a	2 a	3 a	5 a	10 a	20 a	30 a	50 a	100 a
min	Std	± %	± %	± %	± %	± %	± %	± %	± %	± %
5		16	18	18	19	20	21	21	22	22
10		19	21	21	22	23	24	25	25	26
15		20	22	23	24	25	26	26	27	27
20		20	22	23	24	25	26	27	27	28
30		20	22	23	24	26	27	27	28	28
45		20	22	23	24	25	26	27	27	28
60	1	19	21	22	23	24	25	26	26	27
90	1,5	18	20	21	22	23	24	25	25	26
120	2	17	19	20	21	22	23	24	24	25
180	3	15	18	19	20	21	22	22	23	24
240	4	15	17	18	19	20	21	21	22	23
360	6	13	15	16	17	18	19	20	20	21
540	9	12	14	15	16	17	18	18	19	19
720	12	11	13	14	15	16	17	17	18	19
1080	18	11	12	13	14	15	16	16	17	17
1440	24	11	12	13	13	14	15	16	16	17
2880	48	11	12	12	13	13	14	14	15	15
4320	72	12	12	12	13	13	14	14	14	15
5760	96	13	13	13	13	14	14	14	15	15
7200	120	14	14	14	14	14	14	14	15	15
8640	144	15	14	14	14	14	15	15	15	15
10080	168	15	15	15	15	15	15	15	15	15

Parameter für abweichende T und D

Lokationsparameter ξ (Xi)

15,12619299

Skalenparameter α (Alpha)

4,71550444

Formparameter κ (Kappa)

-0,1

1. Koutsoyiannis-Parameter θ (Theta)

0,00355362

2. Koutsoyiannis-Parameter η (Eta)

0,71623654

Parameter für dauerstufenübergreifende Extremwertschätzung nach KOUTSOYIANNIS et al. 1998.

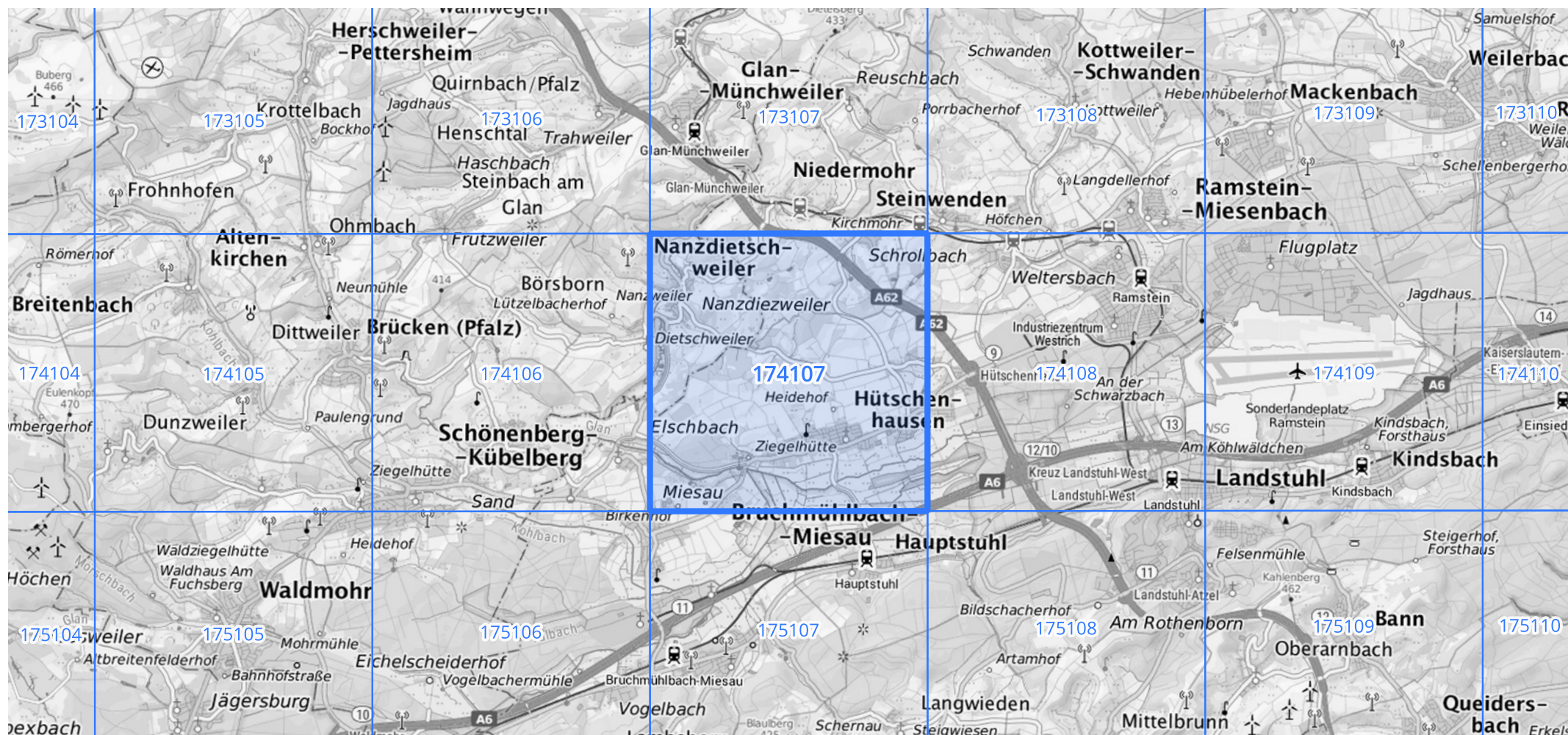
Siehe auch Anwendungshilfe zu KOSTRA-DWD-2020 des Deutschen Wetterdienstes.

Starkniederschlagshöhen und -spenden gemäß KOSTRA-DWD-2020

Rasterfeld 174107

(Zeile 174, Spalte 107)

Übersichtskarte des Rasterfeldes 174107, M 1 : 100 000



Quelle Rasterdaten: KOSTRA-DWD-2020 des Deutschen Wetterdienstes, Stand 12/2022.

Seite 3 von 3

Kartendarstellung: © Bundesamt für Kartographie und Geodäsie (2023), Datenquellen: https://sgx.geodatenzentrum.de/web_public/gdz/datenquellen/Datenquellen_TopPlusOpen.html

Für die Richtigkeit und Aktualität der Angaben wird keine Gewähr übernommen. Erstellt 01/2023.