

Starkniederschlagshöhen und -spenden gemäß KOSTRA-DWD-2020

Rasterfeld 174102

(Zeile 174, Spalte 102)

Regenspende und Bemessungsniederschlagswerte in Abhängigkeit von Wiederkehrzeit T und Dauerstufe D

Dauerstufe D		Wiederkehrzeit T																	
		1 a		2 a		3 a		5 a		10 a		20 a		30 a		50 a		100 a	
min	Std	mm	l / (s ha)	mm	l / (s ha)	mm	l / (s ha)	mm	l / (s ha)	mm	l / (s ha)	mm	l / (s ha)	mm	l / (s ha)	mm	l / (s ha)	mm	l / (s ha)
5		6,9	230,0	8,4	280,0	9,3	310,0	10,5	350,0	12,3	410,0	14,2	473,3	15,4	513,3	16,9	563,3	19,2	640,0
10		8,6	143,3	10,5	175,0	11,7	195,0	13,3	221,7	15,5	258,3	17,8	296,7	19,3	321,7	21,3	355,0	24,2	403,3
15		9,8	108,9	12,0	133,3	13,3	147,8	15,1	167,8	17,7	196,7	20,3	225,6	22,0	244,4	24,3	270,0	27,5	305,6
20		10,8	90,0	13,1	109,2	14,6	121,7	16,6	138,3	19,4	161,7	22,2	185,0	24,1	200,8	26,6	221,7	30,2	251,7
30		12,2	67,8	14,9	82,8	16,6	92,2	18,8	104,4	22,0	122,2	25,3	140,6	27,4	152,2	30,2	167,8	34,3	190,6
45		13,9	51,5	17,0	63,0	18,9	70,0	21,4	79,3	25,0	92,6	28,7	106,3	31,1	115,2	34,3	127,0	38,9	144,1
60	1	15,2	42,2	18,5	51,4	20,6	57,2	23,4	65,0	27,3	75,8	31,4	87,2	34,0	94,4	37,5	104,2	42,5	118,1
90	1,5	17,2	31,9	21,0	38,9	23,4	43,3	26,5	49,1	31,0	57,4	35,6	65,9	38,6	71,5	42,5	78,7	48,2	89,3
120	2	18,8	26,1	23,0	31,9	25,6	35,6	29,0	40,3	33,8	46,9	38,9	54,0	42,2	58,6	46,5	64,6	52,7	73,2
180	3	21,3	19,7	26,0	24,1	29,0	26,9	32,8	30,4	38,4	35,6	44,1	40,8	47,8	44,3	52,7	48,8	59,7	55,3
240	4	23,3	16,2	28,5	19,8	31,7	22,0	35,9	24,9	41,9	29,1	48,2	33,5	52,2	36,3	57,6	40,0	65,3	45,3
360	6	26,4	12,2	32,2	14,9	35,9	16,6	40,6	18,8	47,5	22,0	54,6	25,3	59,2	27,4	65,3	30,2	74,0	34,3
540	9	29,9	9,2	36,5	11,3	40,6	12,5	46,0	14,2	53,8	16,6	61,8	19,1	67,1	20,7	73,9	22,8	83,8	25,9
720	12	32,7	7,6	39,9	9,2	44,4	10,3	50,3	11,6	58,8	13,6	67,5	15,6	73,3	17,0	80,8	18,7	91,6	21,2
1080	18	37,0	5,7	45,2	7,0	50,3	7,8	57,0	8,8	66,6	10,3	76,5	11,8	83,0	12,8	91,5	14,1	103,7	16,0
1440	24	40,4	4,7	49,4	5,7	55,0	6,4	62,3	7,2	72,8	8,4	83,6	9,7	90,7	10,5	100,0	11,6	113,3	13,1
2880	48	50,1	2,9	61,2	3,5	68,0	3,9	77,1	4,5	90,1	5,2	103,5	6,0	112,3	6,5	123,8	7,2	140,3	8,1
4320	72	56,7	2,2	69,3	2,7	77,1	3,0	87,3	3,4	102,0	3,9	117,2	4,5	127,2	4,9	140,2	5,4	158,9	6,1
5760	96	62,0	1,8	75,7	2,2	84,2	2,4	95,4	2,8	111,5	3,2	128,1	3,7	139,0	4,0	153,2	4,4	173,6	5,0
7200	120	66,4	1,5	81,1	1,9	90,2	2,1	102,2	2,4	119,4	2,8	137,2	3,2	148,8	3,4	164,1	3,8	186,0	4,3
8640	144	70,2	1,4	85,7	1,7	95,4	1,8	108,0	2,1	126,3	2,4	145,1	2,8	157,4	3,0	173,6	3,3	196,7	3,8
10080	168	73,6	1,2	89,9	1,5	100,0	1,7	113,3	1,9	132,4	2,2	152,1	2,5	165,1	2,7	182,0	3,0	206,2	3,4

Starkniederschlagshöhen und -spenden gemäß KOSTRA-DWD-2020

Rasterfeld 174102

(Zeile 174, Spalte 102)

Örtliche Unsicherheiten in Abhängigkeit von Wiederkehrzeit T und Dauerstufe D

Dauerstufe D		Wiederkehrzeit T								
		1 a	2 a	3 a	5 a	10 a	20 a	30 a	50 a	100 a
min	Std	± %	± %	± %	± %	± %	± %	± %	± %	± %
5		18	19	20	21	22	22	23	23	23
10		20	21	22	23	24	25	25	26	26
15		20	22	23	24	25	26	26	27	27
20		20	22	23	24	25	26	27	27	28
30		20	22	23	24	25	26	27	27	28
45		19	21	22	23	24	25	26	26	27
60	1	18	21	21	22	24	24	25	25	26
90	1,5	17	19	20	21	22	23	24	24	25
120	2	16	18	19	20	21	22	23	23	24
180	3	14	16	17	18	20	20	21	21	22
240	4	13	15	16	17	18	19	20	20	21
360	6	12	14	15	16	17	18	18	19	19
540	9	11	12	13	14	15	16	17	17	18
720	12	10	12	12	13	14	15	16	16	17
1080	18	9	11	11	12	13	14	14	15	15
1440	24	9	10	11	12	12	13	14	14	14
2880	48	10	10	10	11	12	12	12	13	13
4320	72	11	11	11	11	12	12	12	12	13
5760	96	12	12	12	12	12	12	12	13	13
7200	120	13	12	12	12	12	13	13	13	13
8640	144	14	13	13	13	13	13	13	13	13
10080	168	15	14	13	13	13	13	13	13	14

Parameter für abweichende T und D

Lokationsparameter ξ (Xi)

15,22647647

Skalenparameter α (Alpha)

4,69395724

Formparameter κ (Kappa)

-0,1

1. Koutsoyiannis-Parameter θ (Theta)

0,0041372

2. Koutsoyiannis-Parameter η (Eta)

0,69239636

Parameter für dauerstufenübergreifende Extremwertschätzung nach KOUTSOYIANNIS et al. 1998.

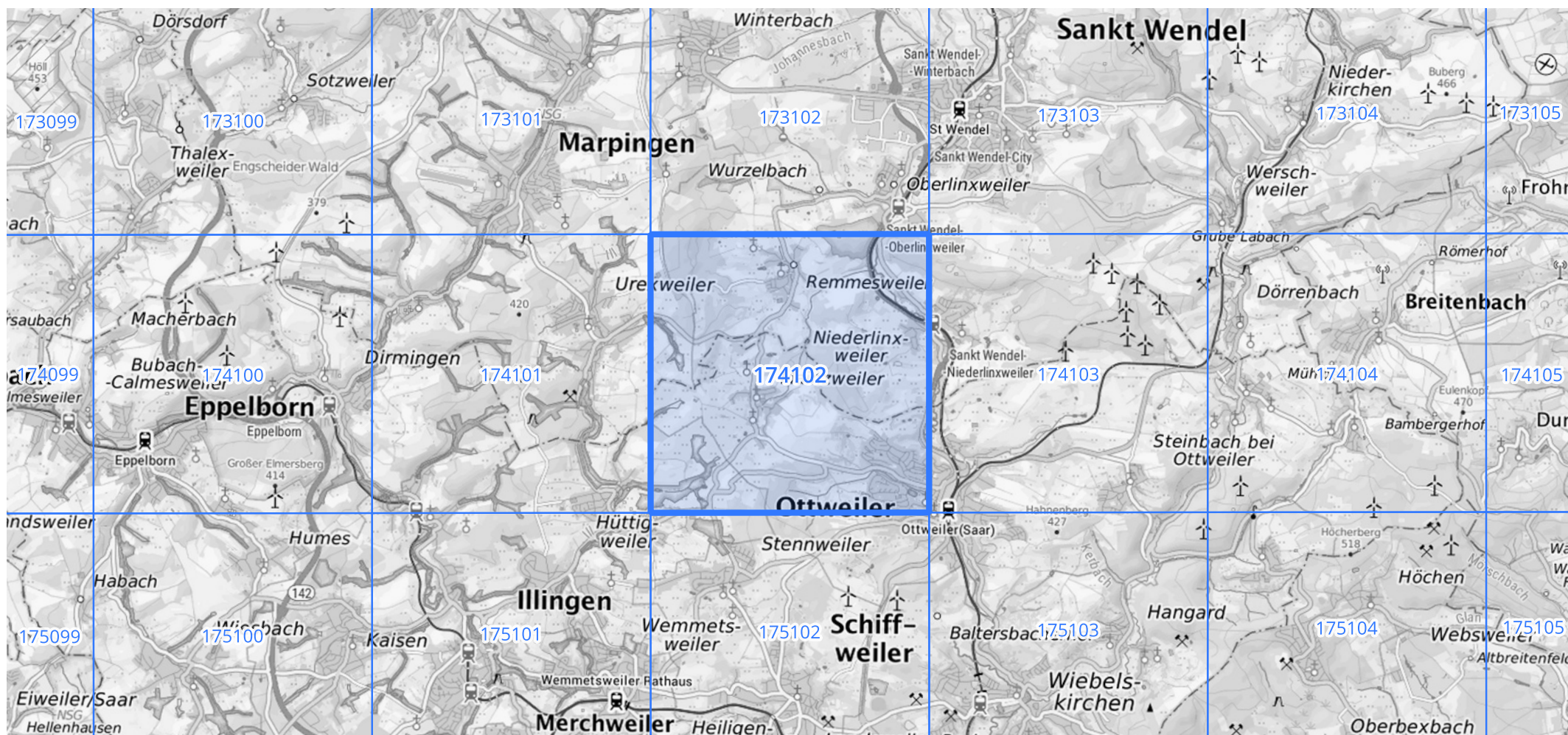
Siehe auch Anwendungshilfe zu KOSTRA-DWD-2020 des Deutschen Wetterdienstes.

Starkniederschlagshöhen und -spenden gemäß KOSTRA-DWD-2020

Rasterfeld 174102

(Zeile 174, Spalte 102)

Übersichtskarte des Rasterfeldes 174102, M 1 : 100 000



Quelle Rasterdaten: KOSTRA-DWD-2020 des Deutschen Wetterdienstes, Stand 12/2022.

Seite 3 von 3

Kartendarstellung: © Bundesamt für Kartographie und Geodäsie (2023), Datenquellen: https://sgx.geodatenzentrum.de/web_public/gdz/datenquellen/Datenquellen_TopPlusOpen.html

Für die Richtigkeit und Aktualität der Angaben wird keine Gewähr übernommen. Erstellt 01/2023.