

Starkniederschlagshöhen und -spenden gemäß KOSTRA-DWD-2020

Rasterfeld 174095

(Zeile 174, Spalte 95)

Regenspende und Bemessungsniederschlagswerte in Abhängigkeit von Wiederkehrzeit T und Dauerstufe D

Dauerstufe D		Wiederkehrzeit T																	
		1 a		2 a		3 a		5 a		10 a		20 a		30 a		50 a		100 a	
min	Std	mm	l / (s ha)	mm	l / (s ha)	mm	l / (s ha)	mm	l / (s ha)	mm	l / (s ha)	mm	l / (s ha)	mm	l / (s ha)	mm	l / (s ha)	mm	l / (s ha)
5		6,6	220,0	8,0	266,7	8,8	293,3	10,0	333,3	11,6	386,7	13,3	443,3	14,4	480,0	15,8	526,7	17,9	596,7
10		8,5	141,7	10,3	171,7	11,4	190,0	12,9	215,0	15,0	250,0	17,1	285,0	18,6	310,0	20,4	340,0	23,1	385,0
15		9,7	107,8	11,8	131,1	13,1	145,6	14,7	163,3	17,2	191,1	19,7	218,9	21,3	236,7	23,4	260,0	26,5	294,4
20		10,7	89,2	12,9	107,5	14,3	119,2	16,2	135,0	18,8	156,7	21,6	180,0	23,4	195,0	25,7	214,2	29,1	242,5
30		12,1	67,2	14,7	81,7	16,3	90,6	18,4	102,2	21,4	118,9	24,5	136,1	26,5	147,2	29,2	162,2	33,0	183,3
45		13,7	50,7	16,6	61,5	18,4	68,1	20,8	77,0	24,2	89,6	27,8	103,0	30,1	111,5	33,1	122,6	37,4	138,5
60	1	15,0	41,7	18,2	50,6	20,1	55,8	22,7	63,1	26,4	73,3	30,3	84,2	32,8	91,1	36,1	100,3	40,8	113,3
90	1,5	16,9	31,3	20,5	38,0	22,7	42,0	25,6	47,4	29,9	55,4	34,2	63,3	37,0	68,5	40,8	75,6	46,1	85,4
120	2	18,4	25,6	22,3	31,0	24,7	34,3	27,9	38,8	32,5	45,1	37,2	51,7	40,3	56,0	44,4	61,7	50,2	69,7
180	3	20,8	19,3	25,2	23,3	27,9	25,8	31,5	29,2	36,7	34,0	42,0	38,9	45,5	42,1	50,0	46,3	56,6	52,4
240	4	22,6	15,7	27,4	19,0	30,4	21,1	34,3	23,8	39,9	27,7	45,7	31,7	49,5	34,4	54,5	37,8	61,6	42,8
360	6	25,4	11,8	30,8	14,3	34,2	15,8	38,6	17,9	44,9	20,8	51,5	23,8	55,7	25,8	61,3	28,4	69,4	32,1
540	9	28,6	8,8	34,7	10,7	38,5	11,9	43,4	13,4	50,6	15,6	57,9	17,9	62,8	19,4	69,1	21,3	78,1	24,1
720	12	31,2	7,2	37,8	8,8	41,9	9,7	47,3	10,9	55,0	12,7	63,0	14,6	68,3	15,8	75,1	17,4	85,0	19,7
1080	18	35,1	5,4	42,5	6,6	47,1	7,3	53,2	8,2	61,9	9,6	70,9	10,9	76,8	11,9	84,6	13,1	95,6	14,8
1440	24	38,1	4,4	46,2	5,3	51,3	5,9	57,9	6,7	67,3	7,8	77,1	8,9	83,6	9,7	92,0	10,6	104,0	12,0
2880	48	46,7	2,7	56,6	3,3	62,7	3,6	70,8	4,1	82,4	4,8	94,4	5,5	102,3	5,9	112,5	6,5	127,3	7,4
4320	72	52,5	2,0	63,7	2,5	70,6	2,7	79,7	3,1	92,8	3,6	106,3	4,1	115,1	4,4	126,7	4,9	143,2	5,5
5760	96	57,1	1,7	69,3	2,0	76,8	2,2	86,6	2,5	100,9	2,9	115,5	3,3	125,1	3,6	137,7	4,0	155,8	4,5
7200	120	61,0	1,4	73,9	1,7	81,9	1,9	92,5	2,1	107,6	2,5	123,3	2,9	133,5	3,1	147,0	3,4	166,2	3,8
8640	144	64,3	1,2	77,9	1,5	86,4	1,7	97,5	1,9	113,5	2,2	130,0	2,5	140,8	2,7	155,0	3,0	175,3	3,4
10080	168	67,2	1,1	81,5	1,3	90,4	1,5	102,0	1,7	118,7	2,0	136,0	2,2	147,3	2,4	162,1	2,7	183,3	3,0

Starkniederschlagshöhen und -spenden gemäß KOSTRA-DWD-2020

Rasterfeld 174095

(Zeile 174, Spalte 95)

Örtliche Unsicherheiten in Abhängigkeit von Wiederkehrzeit T und Dauerstufe D

Dauerstufe D		Wiederkehrzeit T								
		1 a	2 a	3 a	5 a	10 a	20 a	30 a	50 a	100 a
min	Std	± %	± %	± %	± %	± %	± %	± %	± %	± %
5		15	16	17	18	18	19	20	20	21
10		18	19	20	21	22	23	23	24	24
15		19	21	22	23	24	25	25	26	26
20		19	21	22	23	24	25	26	26	27
30		19	22	22	23	25	25	26	26	27
45		19	21	22	23	24	25	25	26	27
60	1	18	20	21	22	23	24	25	25	26
90	1,5	17	19	20	21	22	23	24	24	25
120	2	16	18	19	20	21	22	23	23	24
180	3	15	16	17	19	20	21	21	22	22
240	4	14	15	16	17	19	19	20	20	21
360	6	12	14	15	16	17	18	18	19	19
540	9	11	13	14	14	16	16	17	17	18
720	12	11	12	13	14	15	15	16	16	17
1080	18	10	11	12	13	14	14	15	15	16
1440	24	10	11	12	12	13	14	14	14	15
2880	48	12	12	12	12	12	13	13	13	14
4320	72	13	13	13	13	13	13	13	14	14
5760	96	14	14	13	13	13	14	14	14	14
7200	120	15	14	14	14	14	14	14	14	14
8640	144	16	15	15	15	15	15	15	15	15
10080	168	17	16	16	15	15	15	15	15	15

Parameter für abweichende T und D

Lokationsparameter ξ (Xi)

15,1325531

Skalenparameter α (Alpha)

4,46965024

Formparameter κ (Kappa)

-0,1

1. Koutsoyiannis-Parameter θ (Theta)

0,01412347

2. Koutsoyiannis-Parameter η (Eta)

0,7088273

Parameter für dauerstufenübergreifende Extremwertschätzung nach KOUTSOYIANNIS et al. 1998.

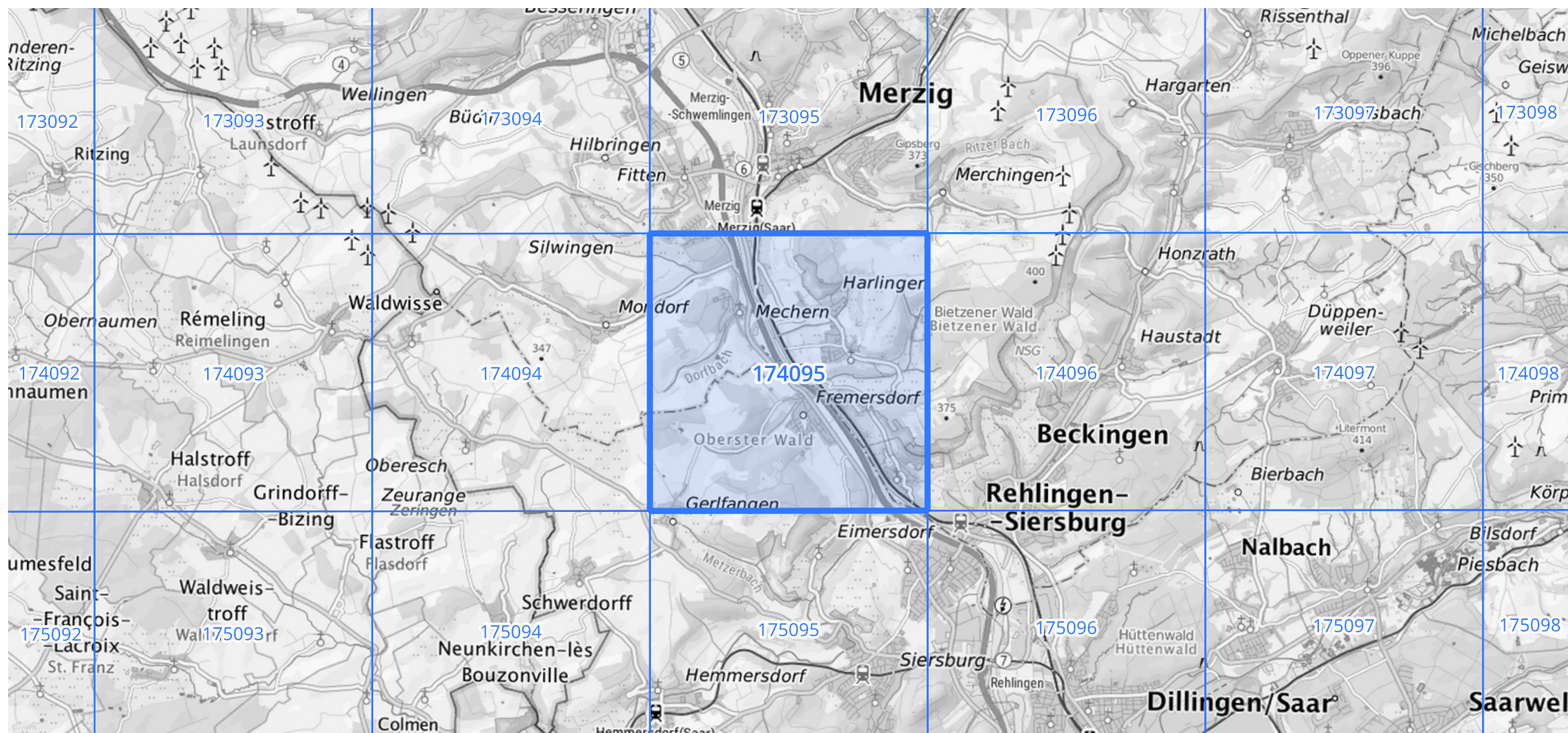
Siehe auch Anwendungshilfe zu KOSTRA-DWD-2020 des Deutschen Wetterdienstes.

Starkniederschlagshöhen und -spenden gemäß KOSTRA-DWD-2020

Rasterfeld 174095

(Zeile 174, Spalte 95)

Übersichtskarte des Rasterfeldes 174095, M 1 : 100 000



Quelle Rasterdaten: KOSTRA-DWD-2020 des Deutschen Wetterdienstes, Stand 12/2022.

Seite 3 von 3

Kartendarstellung: © Bundesamt für Kartographie und Geodäsie (2023), Datenquellen: https://sgx.geodatenzentrum.de/web_public/gdz/datenquellen/Datenquellen_TopPlusOpen.html

Für die Richtigkeit und Aktualität der Angaben wird keine Gewähr übernommen. Erstellt 01/2023.