

# Starkniederschlagshöhen und -spenden gemäß KOSTRA-DWD-2020

## Rasterfeld 174094

(Zeile 174, Spalte 94)

### Regenspende und Bemessungsniederschlagswerte in Abhängigkeit von Wiederkehrzeit T und Dauerstufe D

Dauerstufe D		Wiederkehrzeit T																	
		1 a		2 a		3 a		5 a		10 a		20 a		30 a		50 a		100 a	
min	Std	mm	l / (s ha)	mm	l / (s ha)	mm	l / (s ha)	mm	l / (s ha)	mm	l / (s ha)	mm	l / (s ha)	mm	l / (s ha)	mm	l / (s ha)	mm	l / (s ha)
5		6,5	216,7	7,8	260,0	8,7	290,0	9,8	326,7	11,3	376,7	13,0	433,3	14,1	470,0	15,5	516,7	17,5	583,3
10		8,4	140,0	10,2	170,0	11,3	188,3	12,7	211,7	14,8	246,7	16,9	281,7	18,3	305,0	20,1	335,0	22,8	380,0
15		9,7	107,8	11,7	130,0	13,0	144,4	14,6	162,2	17,0	188,9	19,4	215,6	21,1	234,4	23,2	257,8	26,2	291,1
20		10,6	88,3	12,9	107,5	14,2	118,3	16,1	134,2	18,7	155,8	21,4	178,3	23,2	193,3	25,5	212,5	28,8	240,0
30		12,1	67,2	14,6	81,1	16,2	90,0	18,3	101,7	21,3	118,3	24,3	135,0	26,4	146,7	29,0	161,1	32,8	182,2
45		13,7	50,7	16,6	61,5	18,4	68,1	20,7	76,7	24,1	89,3	27,6	102,2	29,9	110,7	32,9	121,9	37,2	137,8
60	1	15,0	41,7	18,1	50,3	20,1	55,8	22,6	62,8	26,3	73,1	30,1	83,6	32,6	90,6	35,9	99,7	40,6	112,8
90	1,5	16,9	31,3	20,5	38,0	22,7	42,0	25,6	47,4	29,7	55,0	34,0	63,0	36,8	68,1	40,5	75,0	45,8	84,8
120	2	18,4	25,6	22,3	31,0	24,7	34,3	27,8	38,6	32,4	45,0	37,1	51,5	40,1	55,7	44,1	61,3	49,9	69,3
180	3	20,7	19,2	25,1	23,2	27,8	25,7	31,4	29,1	36,5	33,8	41,8	38,7	45,2	41,9	49,8	46,1	56,2	52,0
240	4	22,6	15,7	27,3	19,0	30,3	21,0	34,1	23,7	39,7	27,6	45,5	31,6	49,2	34,2	54,2	37,6	61,2	42,5
360	6	25,4	11,8	30,8	14,3	34,1	15,8	38,5	17,8	44,7	20,7	51,2	23,7	55,4	25,6	61,0	28,2	68,9	31,9
540	9	28,6	8,8	34,7	10,7	38,4	11,9	43,3	13,4	50,4	15,6	57,6	17,8	62,4	19,3	68,7	21,2	77,6	24,0
720	12	31,1	7,2	37,7	8,7	41,8	9,7	47,1	10,9	54,8	12,7	62,7	14,5	67,9	15,7	74,7	17,3	84,4	19,5
1080	18	35,0	5,4	42,4	6,5	47,0	7,3	53,0	8,2	61,6	9,5	70,6	10,9	76,4	11,8	84,0	13,0	95,0	14,7
1440	24	38,1	4,4	46,1	5,3	51,1	5,9	57,6	6,7	67,0	7,8	76,7	8,9	83,1	9,6	91,4	10,6	103,3	12,0
2880	48	46,6	2,7	56,4	3,3	62,5	3,6	70,5	4,1	82,0	4,7	93,9	5,4	101,6	5,9	111,8	6,5	126,4	7,3
4320	72	52,5	2,0	63,5	2,4	70,3	2,7	79,3	3,1	92,3	3,6	105,6	4,1	114,4	4,4	125,8	4,9	142,2	5,5
5760	96	57,0	1,6	69,0	2,0	76,5	2,2	86,2	2,5	100,3	2,9	114,8	3,3	124,3	3,6	136,8	4,0	154,6	4,5
7200	120	60,9	1,4	73,7	1,7	81,6	1,9	92,0	2,1	107,0	2,5	122,5	2,8	132,7	3,1	145,9	3,4	165,0	3,8
8640	144	64,2	1,2	77,7	1,5	86,0	1,7	97,0	1,9	112,9	2,2	129,2	2,5	139,9	2,7	153,9	3,0	174,0	3,4
10080	168	67,1	1,1	81,2	1,3	90,0	1,5	101,5	1,7	118,0	2,0	135,1	2,2	146,3	2,4	160,9	2,7	181,9	3,0

# Starkniederschlagshöhen und -spenden gemäß KOSTRA-DWD-2020

## Rasterfeld 174094

(Zeile 174, Spalte 94)

### Örtliche Unsicherheiten in Abhängigkeit von Wiederkehrzeit T und Dauerstufe D

Dauerstufe D		Wiederkehrzeit T								
		1 a	2 a	3 a	5 a	10 a	20 a	30 a	50 a	100 a
min	Std	± %	± %	± %	± %	± %	± %	± %	± %	± %
5		15	16	17	18	19	19	20	20	21
10		18	19	20	21	22	23	24	24	25
15		19	21	22	23	24	25	25	26	26
20		19	21	22	23	24	25	26	26	27
30		19	21	22	23	24	25	26	26	27
45		19	21	22	23	24	25	25	26	26
60	1	18	20	21	22	23	24	25	25	26
90	1,5	17	19	20	21	22	23	23	24	24
120	2	16	18	19	20	21	22	22	23	23
180	3	14	16	17	18	19	20	21	21	22
240	4	13	15	16	17	18	19	20	20	21
360	6	12	14	15	16	17	18	18	19	19
540	9	11	13	13	14	15	16	17	17	18
720	12	11	12	13	14	15	15	16	16	17
1080	18	11	11	12	13	14	14	15	15	16
1440	24	11	11	12	12	13	14	14	15	15
2880	48	13	12	12	13	13	13	14	14	14
4320	72	14	14	13	13	14	14	14	14	14
5760	96	16	15	14	14	14	14	14	15	15
7200	120	17	16	15	15	15	15	15	15	15
8640	144	18	17	16	16	16	16	16	16	16
10080	168	19	17	17	17	16	16	16	16	16

### Parameter für abweichende T und D

#### Lokationsparameter $\xi$ (Xi)

15,14711639

#### Skalenparameter $\alpha$ (Alpha)

4,43233223

#### Formparameter $\kappa$ (Kappa)

-0,1

#### 1. Koutsoyiannis-Parameter $\theta$ (Theta)

0,01682157

#### 2. Koutsoyiannis-Parameter $\eta$ (Eta)

0,70935254

Parameter für dauerstufenübergreifende Extremwertschätzung nach KOUTSOYIANNIS et al. 1998.

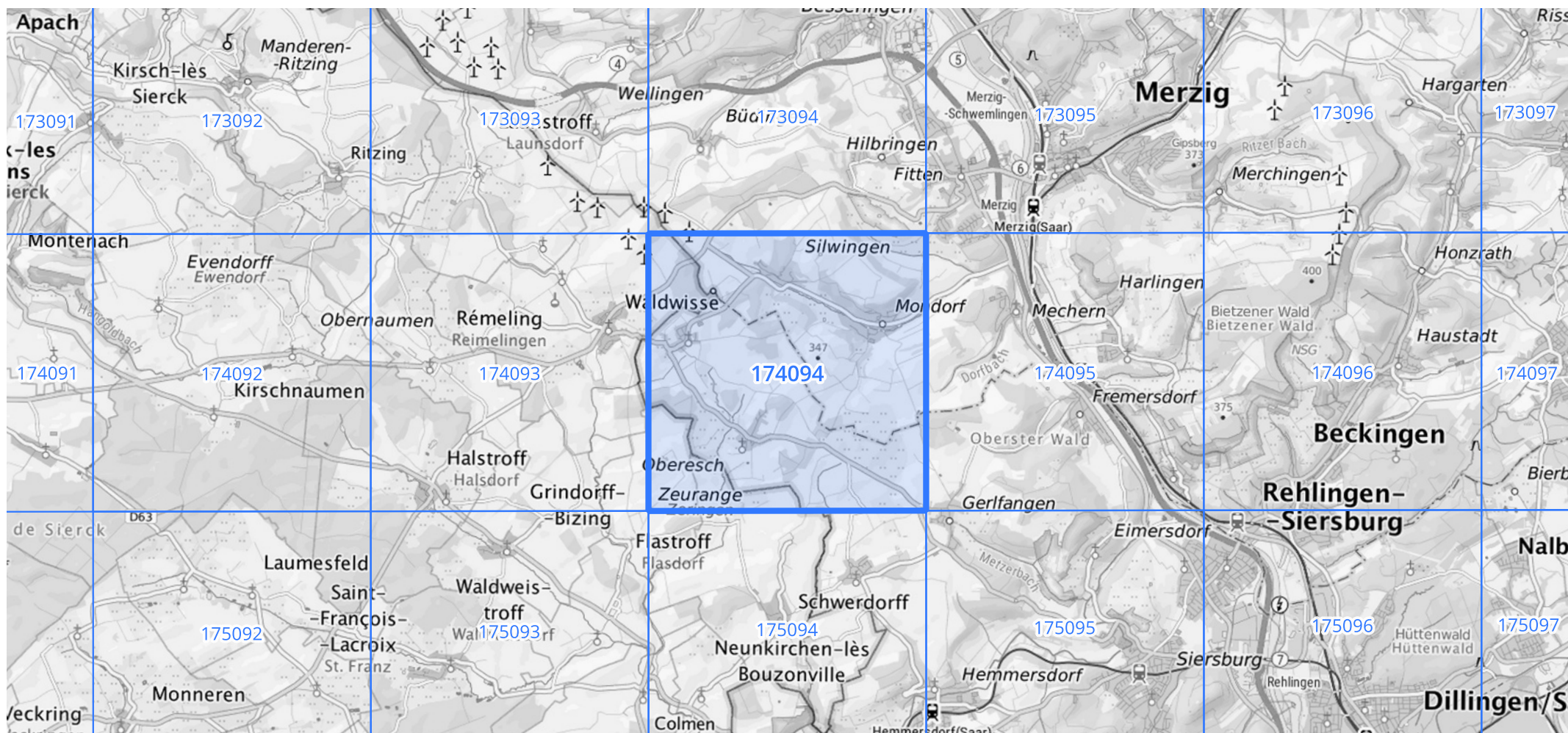
Siehe auch Anwendungshilfe zu KOSTRA-DWD-2020 des Deutschen Wetterdienstes.

# Starkniederschlagshöhen und -spenden gemäß KOSTRA-DWD-2020

## Rasterfeld 174094

(Zeile 174, Spalte 94)

Übersichtskarte des Rasterfeldes 174094, M 1 : 100 000



Quelle Rasterdaten: KOSTRA-DWD-2020 des Deutschen Wetterdienstes, Stand 12/2022.

Seite 3 von 3

Kartendarstellung: © Bundesamt für Kartographie und Geodäsie (2023), Datenquellen: [https://sgx.geodatenzentrum.de/web\\_public/gdz/datenquellen/Datenquellen\\_TopPlusOpen.html](https://sgx.geodatenzentrum.de/web_public/gdz/datenquellen/Datenquellen_TopPlusOpen.html)

Für die Richtigkeit und Aktualität der Angaben wird keine Gewähr übernommen. Erstellt 01/2023.