

# Starkniederschlagshöhen und -spenden gemäß KOSTRA-DWD-2020

## Rasterfeld 174092

(Zeile 174, Spalte 92)

### Regenspende und Bemessungsniederschlagswerte in Abhängigkeit von Wiederkehrzeit T und Dauerstufe D

Dauerstufe D		Wiederkehrzeit T																	
		1 a		2 a		3 a		5 a		10 a		20 a		30 a		50 a		100 a	
min	Std	mm	l / (s ha)	mm	l / (s ha)	mm	l / (s ha)	mm	l / (s ha)	mm	l / (s ha)	mm	l / (s ha)	mm	l / (s ha)	mm	l / (s ha)	mm	l / (s ha)
5		6,4	213,3	7,7	256,7	8,5	283,3	9,6	320,0	11,1	370,0	12,7	423,3	13,7	456,7	15,1	503,3	17,0	566,7
10		8,3	138,3	10,1	168,3	11,1	185,0	12,5	208,3	14,6	243,3	16,7	278,3	18,0	300,0	19,8	330,0	22,4	373,3
15		9,6	106,7	11,6	128,9	12,8	142,2	14,5	161,1	16,8	186,7	19,2	213,3	20,8	231,1	22,8	253,3	25,8	286,7
20		10,6	88,3	12,8	106,7	14,1	117,5	15,9	132,5	18,5	154,2	21,1	175,8	22,9	190,8	25,1	209,2	28,4	236,7
30		12,0	66,7	14,5	80,6	16,1	89,4	18,1	100,6	21,0	116,7	24,1	133,9	26,0	144,4	28,6	158,9	32,3	179,4
45		13,7	50,7	16,5	61,1	18,2	67,4	20,5	75,9	23,9	88,5	27,3	101,1	29,5	109,3	32,4	120,0	36,6	135,6
60	1	14,9	41,4	18,0	50,0	19,9	55,3	22,4	62,2	26,0	72,2	29,7	82,5	32,2	89,4	35,4	98,3	40,0	111,1
90	1,5	16,8	31,1	20,3	37,6	22,4	41,5	25,3	46,9	29,4	54,4	33,6	62,2	36,3	67,2	39,9	73,9	45,1	83,5
120	2	18,3	25,4	22,1	30,7	24,4	33,9	27,5	38,2	31,9	44,3	36,5	50,7	39,5	54,9	43,5	60,4	49,1	68,2
180	3	20,6	19,1	24,9	23,1	27,5	25,5	31,0	28,7	36,0	33,3	41,1	38,1	44,5	41,2	48,9	45,3	55,2	51,1
240	4	22,4	15,6	27,0	18,8	29,9	20,8	33,7	23,4	39,1	27,2	44,7	31,0	48,4	33,6	53,2	36,9	60,0	41,7
360	6	25,2	11,7	30,4	14,1	33,6	15,6	37,8	17,5	43,9	20,3	50,2	23,2	54,4	25,2	59,8	27,7	67,5	31,3
540	9	28,3	8,7	34,1	10,5	37,7	11,6	42,5	13,1	49,4	15,2	56,4	17,4	61,1	18,9	67,1	20,7	75,8	23,4
720	12	30,7	7,1	37,1	8,6	41,0	9,5	46,2	10,7	53,6	12,4	61,3	14,2	66,3	15,3	72,9	16,9	82,4	19,1
1080	18	34,5	5,3	41,6	6,4	46,0	7,1	51,9	8,0	60,2	9,3	68,9	10,6	74,5	11,5	81,9	12,6	92,5	14,3
1440	24	37,4	4,3	45,2	5,2	50,0	5,8	56,3	6,5	65,4	7,6	74,8	8,7	80,9	9,4	88,9	10,3	100,5	11,6
2880	48	45,7	2,6	55,1	3,2	61,0	3,5	68,7	4,0	79,7	4,6	91,2	5,3	98,7	5,7	108,5	6,3	122,5	7,1
4320	72	51,3	2,0	61,9	2,4	68,5	2,6	77,1	3,0	89,5	3,5	102,4	4,0	110,8	4,3	121,8	4,7	137,6	5,3
5760	96	55,7	1,6	67,2	1,9	74,3	2,1	83,7	2,4	97,2	2,8	111,1	3,2	120,3	3,5	132,2	3,8	149,3	4,3
7200	120	59,3	1,4	71,6	1,7	79,2	1,8	89,2	2,1	103,6	2,4	118,5	2,7	128,2	3,0	140,9	3,3	159,2	3,7
8640	144	62,5	1,2	75,4	1,5	83,5	1,6	94,0	1,8	109,2	2,1	124,8	2,4	135,0	2,6	148,5	2,9	167,7	3,2
10080	168	65,3	1,1	78,8	1,3	87,2	1,4	98,2	1,6	114,1	1,9	130,4	2,2	141,1	2,3	155,1	2,6	175,2	2,9

# Starkniederschlagshöhen und -spenden gemäß KOSTRA-DWD-2020

## Rasterfeld 174092

(Zeile 174, Spalte 92)

### Örtliche Unsicherheiten in Abhängigkeit von Wiederkehrzeit T und Dauerstufe D

Dauerstufe D		Wiederkehrzeit T								
		1 a	2 a	3 a	5 a	10 a	20 a	30 a	50 a	100 a
min	Std	± %	± %	± %	± %	± %	± %	± %	± %	± %
5		15	16	17	18	19	19	20	20	21
10		18	19	20	21	22	23	23	24	24
15		19	21	22	22	23	24	25	25	26
20		19	21	22	23	24	25	25	26	27
30		19	21	22	23	24	25	26	26	27
45		19	21	22	23	24	25	25	26	26
60	1	18	20	21	22	23	24	25	25	26
90	1,5	17	19	20	21	22	23	23	24	24
120	2	16	18	19	20	21	22	22	23	23
180	3	14	16	17	18	19	20	21	21	22
240	4	14	15	16	17	18	19	20	20	21
360	6	12	14	15	16	17	18	18	19	19
540	9	12	13	14	15	16	16	17	17	18
720	12	11	12	13	14	15	16	16	17	17
1080	18	12	12	13	13	14	15	15	16	16
1440	24	12	12	13	13	14	14	15	15	16
2880	48	14	14	14	14	14	15	15	15	15
4320	72	16	16	15	15	15	15	16	16	16
5760	96	18	17	17	16	16	16	16	16	16
7200	120	19	18	18	17	17	17	17	17	17
8640	144	20	19	19	18	18	18	18	18	18
10080	168	21	20	19	19	19	19	18	18	18

### Parameter für abweichende T und D

#### Lokationsparameter $\xi$ (Xi)

15,12514535

#### Skalenparameter $\alpha$ (Alpha)

4,3543898

#### Formparameter $\kappa$ (Kappa)

-0,1

#### 1. Koutsoyiannis-Parameter $\theta$ (Theta)

0,02053802

#### 2. Koutsoyiannis-Parameter $\eta$ (Eta)

0,71438306

Parameter für dauerstufenübergreifende Extremwertschätzung nach KOUTSOYIANNIS et al. 1998.

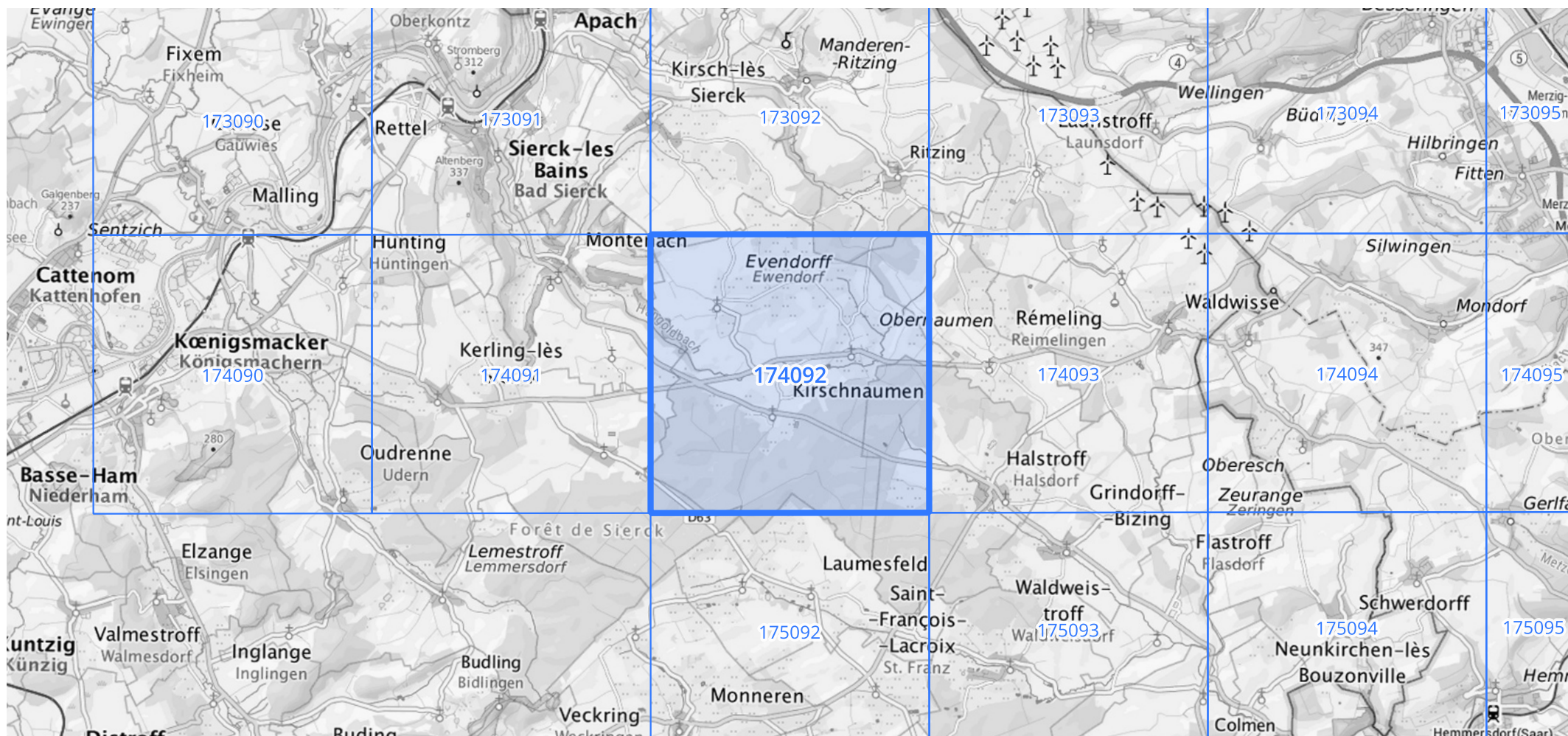
Siehe auch Anwendungshilfe zu KOSTRA-DWD-2020 des Deutschen Wetterdienstes.

# Starkniederschlagshöhen und -spenden gemäß KOSTRA-DWD-2020

## Rasterfeld 174092

(Zeile 174, Spalte 92)

Übersichtskarte des Rasterfeldes 174092, M 1 : 100 000



Quelle Rasterdaten: KOSTRA-DWD-2020 des Deutschen Wetterdienstes, Stand 12/2022.

Seite 3 von 3

Kartendarstellung: © Bundesamt für Kartographie und Geodäsie (2023), Datenquellen: [https://sgx.geodatenzentrum.de/web\\_public/gdz/datenquellen/Datenquellen\\_TopPlusOpen.html](https://sgx.geodatenzentrum.de/web_public/gdz/datenquellen/Datenquellen_TopPlusOpen.html)

Für die Richtigkeit und Aktualität der Angaben wird keine Gewähr übernommen. Erstellt 01/2023.