

# Starkniederschlagshöhen und -spenden gemäß KOSTRA-DWD-2020

## Rasterfeld 173184

(Zeile 173, Spalte 184)

### Regenspende und Bemessungsniederschlagswerte in Abhängigkeit von Wiederkehrzeit T und Dauerstufe D

Dauerstufe D		Wiederkehrzeit T																	
		1 a		2 a		3 a		5 a		10 a		20 a		30 a		50 a		100 a	
min	Std	mm	l / (s ha)	mm	l / (s ha)	mm	l / (s ha)	mm	l / (s ha)	mm	l / (s ha)	mm	l / (s ha)	mm	l / (s ha)	mm	l / (s ha)	mm	l / (s ha)
5		8,4	280,0	10,2	340,0	11,3	376,7	12,8	426,7	15,0	500,0	17,2	573,3	18,6	620,0	20,5	683,3	23,3	776,7
10		10,3	171,7	12,6	210,0	14,0	233,3	15,8	263,3	18,5	308,3	21,2	353,3	23,0	383,3	25,4	423,3	28,7	478,3
15		11,6	128,9	14,1	156,7	15,7	174,4	17,8	197,8	20,8	231,1	23,8	264,4	25,8	286,7	28,5	316,7	32,3	358,9
20		12,6	105,0	15,3	127,5	17,0	141,7	19,3	160,8	22,5	187,5	25,8	215,0	28,0	233,3	30,8	256,7	34,9	290,8
30		14,0	77,8	17,1	95,0	19,0	105,6	21,5	119,4	25,1	139,4	28,8	160,0	31,2	173,3	34,4	191,1	39,0	216,7
45		15,6	57,8	19,0	70,4	21,1	78,1	23,9	88,5	27,9	103,3	32,1	118,9	34,8	128,9	38,3	141,9	43,4	160,7
60	1	16,8	46,7	20,5	56,9	22,8	63,3	25,8	71,7	30,1	83,6	34,6	96,1	37,5	104,2	41,4	115,0	46,8	130,0
90	1,5	18,7	34,6	22,8	42,2	25,4	47,0	28,7	53,1	33,5	62,0	38,5	71,3	41,7	77,2	46,0	85,2	52,1	96,5
120	2	20,2	28,1	24,6	34,2	27,3	37,9	30,9	42,9	36,1	50,1	41,5	57,6	45,0	62,5	49,5	68,8	56,1	77,9
180	3	22,4	20,7	27,3	25,3	30,3	28,1	34,3	31,8	40,1	37,1	46,0	42,6	49,9	46,2	55,0	50,9	62,3	57,7
240	4	24,1	16,7	29,4	20,4	32,7	22,7	37,0	25,7	43,2	30,0	49,6	34,4	53,8	37,4	59,2	41,1	67,1	46,6
360	6	26,8	12,4	32,6	15,1	36,3	16,8	41,0	19,0	47,9	22,2	55,0	25,5	59,7	27,6	65,8	30,5	74,5	34,5
540	9	29,7	9,2	36,2	11,2	40,3	12,4	45,6	14,1	53,2	16,4	61,1	18,9	66,2	20,4	73,0	22,5	82,7	25,5
720	12	32,0	7,4	39,0	9,0	43,3	10,0	49,0	11,3	57,3	13,3	65,7	15,2	71,3	16,5	78,6	18,2	89,0	20,6
1080	18	35,5	5,5	43,3	6,7	48,1	7,4	54,4	8,4	63,5	9,8	72,9	11,3	79,1	12,2	87,2	13,5	98,7	15,2
1440	24	38,2	4,4	46,6	5,4	51,8	6,0	58,6	6,8	68,4	7,9	78,5	9,1	85,2	9,9	93,9	10,9	106,3	12,3
2880	48	45,6	2,6	55,6	3,2	61,8	3,6	70,0	4,1	81,7	4,7	93,8	5,4	101,7	5,9	112,1	6,5	127,0	7,3
4320	72	50,6	2,0	61,7	2,4	68,6	2,6	77,6	3,0	90,6	3,5	104,1	4,0	112,8	4,4	124,4	4,8	140,9	5,4
5760	96	54,5	1,6	66,4	1,9	73,8	2,1	83,6	2,4	97,6	2,8	112,0	3,2	121,5	3,5	133,9	3,9	151,6	4,4
7200	120	57,7	1,3	70,3	1,6	78,2	1,8	88,5	2,0	103,3	2,4	118,6	2,7	128,6	3,0	141,7	3,3	160,5	3,7
8640	144	60,4	1,2	73,7	1,4	81,9	1,6	92,7	1,8	108,2	2,1	124,3	2,4	134,8	2,6	148,5	2,9	168,2	3,2
10080	168	62,9	1,0	76,7	1,3	85,2	1,4	96,4	1,6	112,6	1,9	129,3	2,1	140,2	2,3	154,5	2,6	175,0	2,9

# Starkniederschlagshöhen und -spenden gemäß KOSTRA-DWD-2020

## Rasterfeld 173184

(Zeile 173, Spalte 184)

### Örtliche Unsicherheiten in Abhängigkeit von Wiederkehrzeit T und Dauerstufe D

Dauerstufe D		Wiederkehrzeit T								
		1 a	2 a	3 a	5 a	10 a	20 a	30 a	50 a	100 a
min	Std	± %	± %	± %	± %	± %	± %	± %	± %	± %
5		15	16	16	17	18	18	19	19	20
10		18	19	20	21	22	22	23	23	24
15		19	21	22	23	24	24	25	25	26
20		20	22	23	23	24	25	26	26	27
30		20	22	23	24	25	26	26	27	27
45		20	22	23	24	25	26	26	27	27
60	1	20	22	23	24	25	25	26	26	27
90	1,5	19	21	22	23	24	24	25	25	26
120	2	18	20	21	22	23	24	24	25	25
180	3	17	19	19	20	21	22	23	23	24
240	4	16	18	19	19	21	21	22	22	23
360	6	15	17	17	18	19	20	20	21	21
540	9	15	16	17	17	18	19	19	20	20
720	12	14	15	16	17	18	18	19	19	19
1080	18	14	15	16	16	17	17	18	18	19
1440	24	15	15	16	16	17	17	17	18	18
2880	48	16	16	16	16	17	17	17	18	18
4320	72	17	17	17	17	17	18	18	18	18
5760	96	19	18	18	18	18	18	18	19	19
7200	120	20	19	19	19	19	19	19	19	19
8640	144	20	20	20	19	19	20	20	20	20
10080	168	21	20	20	20	20	20	20	20	20

### Parameter für abweichende T und D

#### Lokationsparameter $\xi$ (Xi)

16,94342957

#### Skalenparameter $\alpha$ (Alpha)

5,16789739

#### Formparameter $\kappa$ (Kappa)

-0,1

#### 1. Koutsoyiannis-Parameter $\theta$ (Theta)

0,00818349

#### 2. Koutsoyiannis-Parameter $\eta$ (Eta)

0,74397072

Parameter für dauerstufenübergreifende Extremwertschätzung nach KOUTSOYIANNIS et al. 1998.

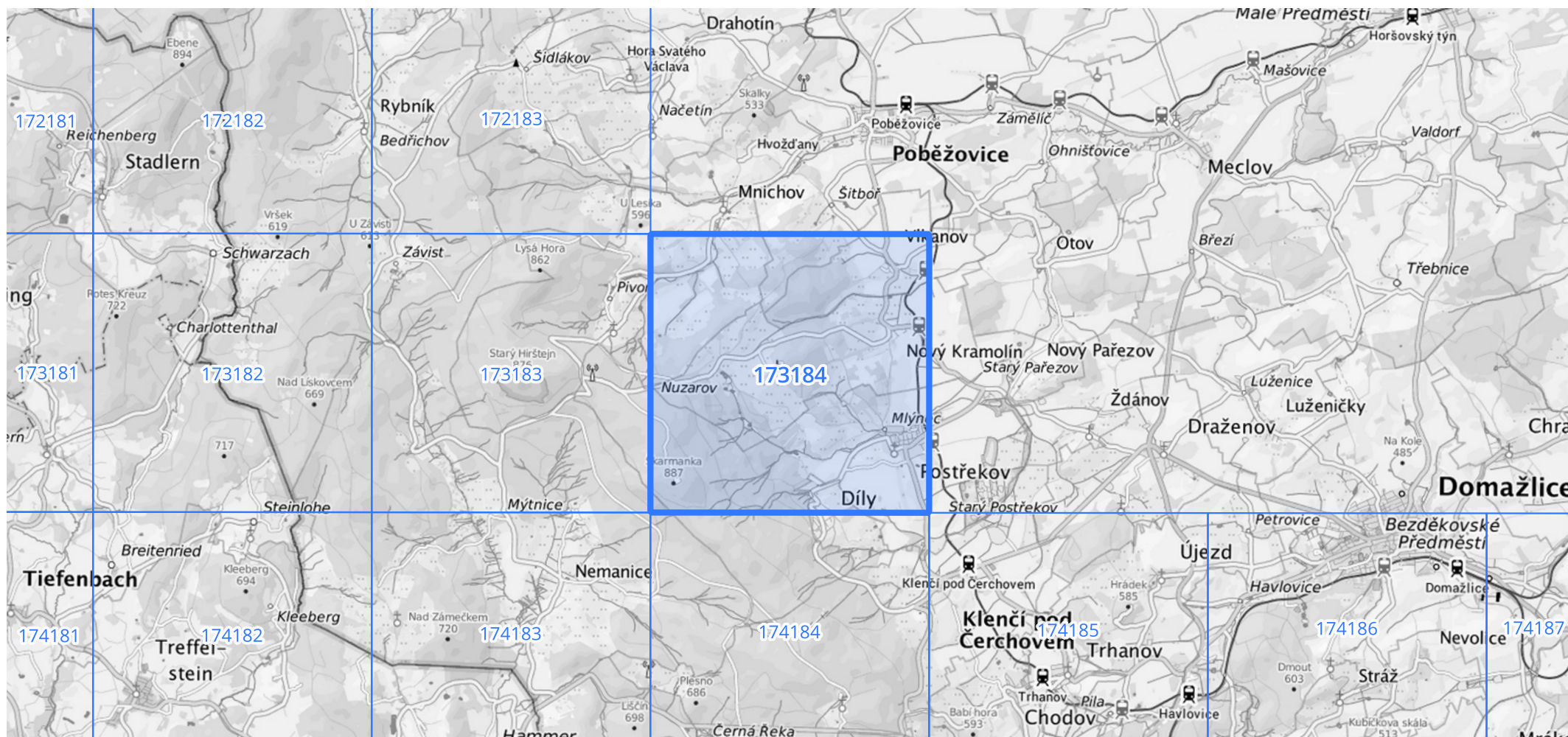
Siehe auch Anwendungshilfe zu KOSTRA-DWD-2020 des Deutschen Wetterdienstes.

# Starkniederschlagshöhen und -spenden gemäß KOSTRA-DWD-2020

## Rasterfeld 173184

(Zeile 173, Spalte 184)

Übersichtskarte des Rasterfeldes 173184, M 1 : 100 000



Quelle Rasterdaten: KOSTRA-DWD-2020 des Deutschen Wetterdienstes, Stand 12/2022.

Seite 3 von 3

Kartendarstellung: © Bundesamt für Kartographie und Geodäsie (2023), Datenquellen: [https://sgx.geodatenzentrum.de/web\\_public/gdz/datenquellen/Datenquellen\\_TopPlusOpen.html](https://sgx.geodatenzentrum.de/web_public/gdz/datenquellen/Datenquellen_TopPlusOpen.html)

Für die Richtigkeit und Aktualität der Angaben wird keine Gewähr übernommen. Erstellt 01/2023.