

# Starkniederschlagshöhen und -spenden gemäß KOSTRA-DWD-2020

## Rasterfeld 173178

(Zeile 173, Spalte 178)

### Regenspende und Bemessungsniederschlagswerte in Abhängigkeit von Wiederkehrzeit T und Dauerstufe D

Dauerstufe D		Wiederkehrzeit T																	
		1 a		2 a		3 a		5 a		10 a		20 a		30 a		50 a		100 a	
min	Std	mm	l / (s ha)	mm	l / (s ha)	mm	l / (s ha)	mm	l / (s ha)	mm	l / (s ha)	mm	l / (s ha)	mm	l / (s ha)	mm	l / (s ha)	mm	l / (s ha)
5		8,5	283,3	10,4	346,7	11,6	386,7	13,1	436,7	15,3	510,0	17,6	586,7	19,1	636,7	21,0	700,0	23,8	793,3
10		10,6	176,7	12,9	215,0	14,4	240,0	16,3	271,7	19,0	316,7	21,8	363,3	23,7	395,0	26,1	435,0	29,5	491,7
15		11,9	132,2	14,5	161,1	16,1	178,9	18,2	202,2	21,3	236,7	24,4	271,1	26,5	294,4	29,2	324,4	33,0	366,7
20		12,8	106,7	15,6	130,0	17,3	144,2	19,6	163,3	22,9	190,8	26,3	219,2	28,6	238,3	31,5	262,5	35,6	296,7
30		14,2	78,9	17,3	96,1	19,2	106,7	21,8	121,1	25,4	141,1	29,2	162,2	31,6	175,6	34,9	193,9	39,5	219,4
45		15,7	58,1	19,1	70,7	21,2	78,5	24,0	88,9	28,1	104,1	32,2	119,3	35,0	129,6	38,5	142,6	43,6	161,5
60	1	16,8	46,7	20,5	56,9	22,8	63,3	25,8	71,7	30,1	83,6	34,5	95,8	37,5	104,2	41,3	114,7	46,8	130,0
90	1,5	18,5	34,3	22,5	41,7	25,0	46,3	28,3	52,4	33,1	61,3	38,0	70,4	41,2	76,3	45,4	84,1	51,5	95,4
120	2	19,8	27,5	24,1	33,5	26,8	37,2	30,3	42,1	35,4	49,2	40,7	56,5	44,1	61,3	48,6	67,5	55,0	76,4
180	3	21,7	20,1	26,5	24,5	29,4	27,2	33,3	30,8	38,9	36,0	44,7	41,4	48,4	44,8	53,4	49,4	60,5	56,0
240	4	23,2	16,1	28,3	19,7	31,5	21,9	35,6	24,7	41,6	28,9	47,7	33,1	51,8	36,0	57,1	39,7	64,6	44,9
360	6	25,5	11,8	31,1	14,4	34,5	16,0	39,1	18,1	45,6	21,1	52,4	24,3	56,8	26,3	62,6	29,0	70,9	32,8
540	9	27,9	8,6	34,1	10,5	37,9	11,7	42,9	13,2	50,1	15,5	57,5	17,7	62,4	19,3	68,7	21,2	77,9	24,0
720	12	29,8	6,9	36,4	8,4	40,5	9,4	45,8	10,6	53,5	12,4	61,4	14,2	66,6	15,4	73,4	17,0	83,1	19,2
1080	18	32,7	5,0	39,9	6,2	44,4	6,9	50,2	7,7	58,7	9,1	67,4	10,4	73,1	11,3	80,5	12,4	91,2	14,1
1440	24	35,0	4,1	42,6	4,9	47,4	5,5	53,7	6,2	62,7	7,3	71,9	8,3	78,0	9,0	86,0	10,0	97,4	11,3
2880	48	41,0	2,4	50,0	2,9	55,5	3,2	62,8	3,6	73,4	4,2	84,3	4,9	91,4	5,3	100,7	5,8	114,1	6,6
4320	72	44,9	1,7	54,8	2,1	60,9	2,3	68,9	2,7	80,5	3,1	92,4	3,6	100,2	3,9	110,5	4,3	125,1	4,8
5760	96	48,0	1,4	58,5	1,7	65,0	1,9	73,6	2,1	86,0	2,5	98,7	2,9	107,0	3,1	118,0	3,4	133,6	3,9
7200	120	50,5	1,2	61,6	1,4	68,4	1,6	77,4	1,8	90,4	2,1	103,8	2,4	112,6	2,6	124,1	2,9	140,6	3,3
8640	144	52,6	1,0	64,2	1,2	71,3	1,4	80,7	1,6	94,3	1,8	108,2	2,1	117,4	2,3	129,4	2,5	146,5	2,8
10080	168	54,5	0,9	66,5	1,1	73,9	1,2	83,6	1,4	97,6	1,6	112,1	1,9	121,6	2,0	134,0	2,2	151,8	2,5

# Starkniederschlagshöhen und -spenden gemäß KOSTRA-DWD-2020

## Rasterfeld 173178

(Zeile 173, Spalte 178)

### Örtliche Unsicherheiten in Abhängigkeit von Wiederkehrzeit T und Dauerstufe D

Dauerstufe D		Wiederkehrzeit T								
		1 a	2 a	3 a	5 a	10 a	20 a	30 a	50 a	100 a
min	Std	± %	± %	± %	± %	± %	± %	± %	± %	± %
5		12	13	13	14	15	15	15	16	16
10		16	17	17	18	19	20	20	21	21
15		18	19	20	20	21	22	23	23	23
20		19	20	21	22	23	23	24	24	25
30		20	21	22	23	24	24	25	25	26
45		20	21	22	23	24	25	25	26	26
60	1	20	21	22	23	24	25	25	26	26
90	1,5	19	21	22	23	23	24	25	25	26
120	2	19	20	21	22	23	24	24	25	25
180	3	18	19	20	21	22	23	23	24	24
240	4	17	19	19	20	21	22	22	23	23
360	6	16	18	18	19	20	21	21	22	22
540	9	15	17	17	18	19	20	20	21	21
720	12	15	16	17	18	19	19	20	20	21
1080	18	15	16	16	17	18	18	19	19	20
1440	24	14	15	16	17	17	18	18	19	19
2880	48	14	15	15	16	17	17	17	18	18
4320	72	15	15	16	16	16	17	17	17	18
5760	96	16	16	16	16	17	17	17	17	18
7200	120	16	16	16	16	17	17	17	18	18
8640	144	17	17	17	17	17	17	17	18	18
10080	168	17	17	17	17	17	18	18	18	18

### Parameter für abweichende T und D

#### Lokationsparameter $\xi$ (Xi)

16,97455762

#### Skalenparameter $\alpha$ (Alpha)

5,1845372

#### Formparameter $\kappa$ (Kappa)

-0,1

#### 1. Koutsoyiannis-Parameter $\theta$ (Theta)

0,01399765

#### 2. Koutsoyiannis-Parameter $\eta$ (Eta)

0,77226528

Parameter für dauerstufenübergreifende Extremwertschätzung nach KOUTSOYIANNIS et al. 1998.

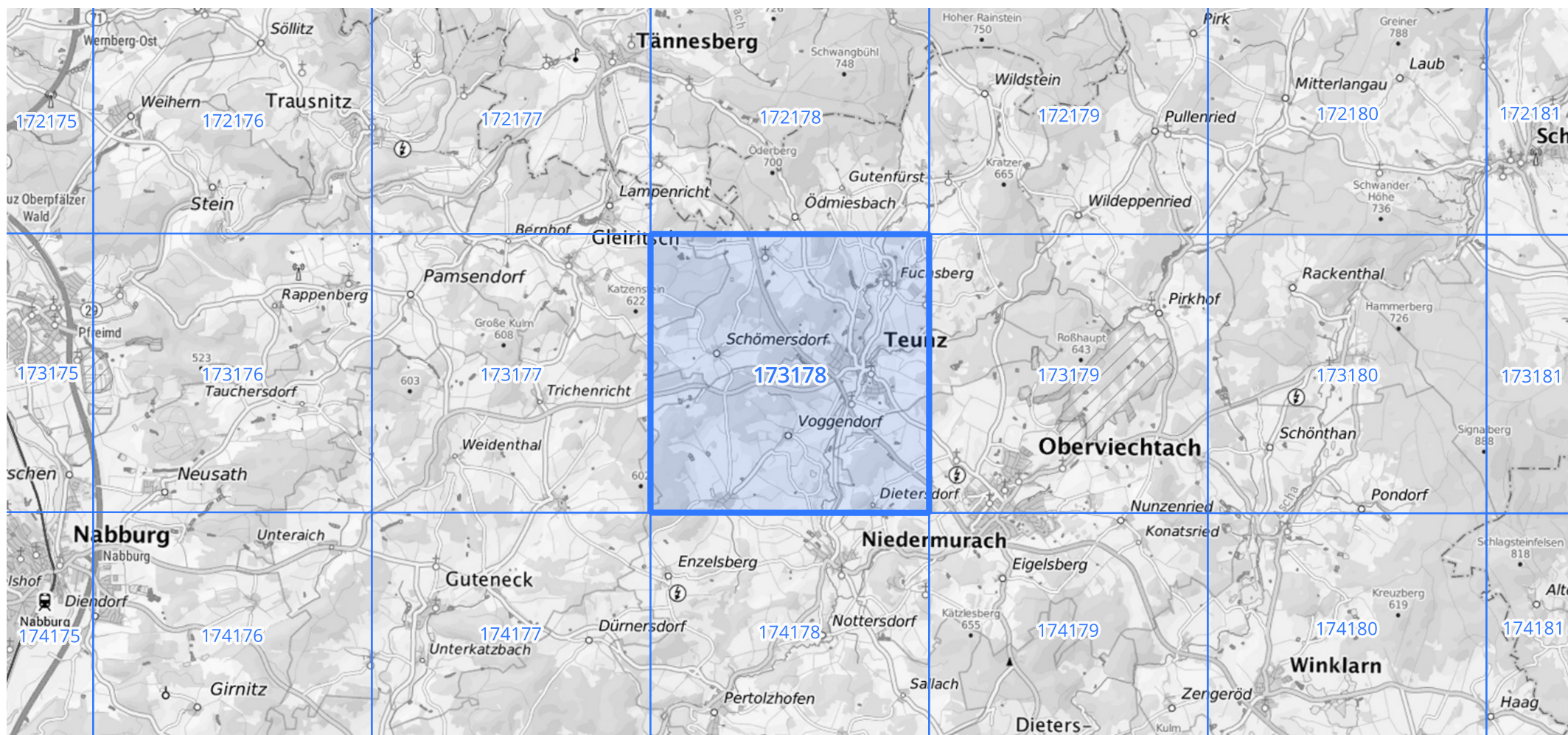
Siehe auch Anwendungshilfe zu KOSTRA-DWD-2020 des Deutschen Wetterdienstes.

## Starkniederschlagshöhen und -spenden gemäß KOSTRA-DWD-2020

## Rasterfeld 173178

(Zeile 173, Spalte 178)

## Übersichtskarte des Rasterfeldes 173178, M 1 : 100 000



Quelle Rasterdaten: KOSTRA-DWD-2020 des Deutschen Wetterdienstes, Stand 12/2022.

Seite 3 von 3

Kartendarstellung: © Bundesamt für Kartographie und Geodäsie (2023), Datenquellen: [https://sgx.geodatenzentrum.de/web\\_public/gdz/datenquellen/Datenquellen\\_TopPlusOpen.html](https://sgx.geodatenzentrum.de/web_public/gdz/datenquellen/Datenquellen_TopPlusOpen.html)

Für die Richtigkeit und Aktualität der Angaben wird keine Gewähr übernommen. Erstellt 01/2023.