

# Starkniederschlagshöhen und -spenden gemäß KOSTRA-DWD-2020

## Rasterfeld 173162

(Zeile 173, Spalte 162)

### Regenspende und Bemessungsniederschlagswerte in Abhängigkeit von Wiederkehrzeit T und Dauerstufe D

Dauerstufe D		Wiederkehrzeit T																	
		1 a		2 a		3 a		5 a		10 a		20 a		30 a		50 a		100 a	
min	Std	mm	l / (s ha)	mm	l / (s ha)	mm	l / (s ha)	mm	l / (s ha)	mm	l / (s ha)	mm	l / (s ha)	mm	l / (s ha)	mm	l / (s ha)	mm	l / (s ha)
5		7,1	236,7	8,7	290,0	9,7	323,3	11,0	366,7	12,9	430,0	14,8	493,3	16,1	536,7	17,7	590,0	20,1	670,0
10		9,4	156,7	11,6	193,3	12,9	215,0	14,6	243,3	17,1	285,0	19,6	326,7	21,3	355,0	23,5	391,7	26,6	443,3
15		10,9	121,1	13,3	147,8	14,8	164,4	16,8	186,7	19,6	217,8	22,6	251,1	24,5	272,2	27,0	300,0	30,7	341,1
20		11,9	99,2	14,6	121,7	16,2	135,0	18,4	153,3	21,5	179,2	24,8	206,7	26,9	224,2	29,6	246,7	33,6	280,0
30		13,5	75,0	16,5	91,7	18,3	101,7	20,8	115,6	24,3	135,0	28,0	155,6	30,3	168,3	33,5	186,1	38,0	211,1
45		15,1	55,9	18,5	68,5	20,6	76,3	23,3	86,3	27,3	101,1	31,4	116,3	34,0	125,9	37,5	138,9	42,6	157,8
60	1	16,3	45,3	20,0	55,6	22,2	61,7	25,2	70,0	29,5	81,9	33,9	94,2	36,8	102,2	40,6	112,8	46,0	127,8
90	1,5	18,2	33,7	22,2	41,1	24,7	45,7	28,1	52,0	32,8	60,7	37,7	69,8	41,0	75,9	45,2	83,7	51,2	94,8
120	2	19,6	27,2	23,9	33,2	26,7	37,1	30,2	41,9	35,4	49,2	40,7	56,5	44,1	61,3	48,7	67,6	55,2	76,7
180	3	21,7	20,1	26,6	24,6	29,6	27,4	33,5	31,0	39,2	36,3	45,1	41,8	48,9	45,3	54,0	50,0	61,2	56,7
240	4	23,3	16,2	28,6	19,9	31,8	22,1	36,0	25,0	42,2	29,3	48,5	33,7	52,6	36,5	58,0	40,3	65,8	45,7
360	6	25,8	11,9	31,6	14,6	35,2	16,3	39,9	18,5	46,7	21,6	53,7	24,9	58,2	26,9	64,2	29,7	72,8	33,7
540	9	28,6	8,8	35,0	10,8	38,9	12,0	44,1	13,6	51,6	15,9	59,4	18,3	64,4	19,9	71,1	21,9	80,6	24,9
720	12	30,7	7,1	37,5	8,7	41,8	9,7	47,4	11,0	55,4	12,8	63,7	14,7	69,2	16,0	76,3	17,7	86,5	20,0
1080	18	33,9	5,2	41,5	6,4	46,2	7,1	52,4	8,1	61,3	9,5	70,5	10,9	76,5	11,8	84,4	13,0	95,6	14,8
1440	24	36,4	4,2	44,6	5,2	49,6	5,7	56,2	6,5	65,8	7,6	75,6	8,8	82,1	9,5	90,6	10,5	102,7	11,9
2880	48	43,2	2,5	52,8	3,1	58,8	3,4	66,7	3,9	78,0	4,5	89,7	5,2	97,4	5,6	107,4	6,2	121,8	7,0
4320	72	47,7	1,8	58,4	2,3	65,0	2,5	73,7	2,8	86,2	3,3	99,1	3,8	107,6	4,2	118,7	4,6	134,6	5,2
5760	96	51,2	1,5	62,7	1,8	69,8	2,0	79,1	2,3	92,5	2,7	106,4	3,1	115,5	3,3	127,4	3,7	144,4	4,2
7200	120	54,1	1,3	66,2	1,5	73,7	1,7	83,5	1,9	97,7	2,3	112,4	2,6	122,0	2,8	134,5	3,1	152,5	3,5
8640	144	56,5	1,1	69,2	1,3	77,1	1,5	87,4	1,7	102,2	2,0	117,5	2,3	127,6	2,5	140,7	2,7	159,5	3,1
10080	168	58,7	1,0	71,9	1,2	80,0	1,3	90,7	1,5	106,2	1,8	122,1	2,0	132,5	2,2	146,1	2,4	165,7	2,7

# Starkniederschlagshöhen und -spenden gemäß KOSTRA-DWD-2020

## Rasterfeld 173162

(Zeile 173, Spalte 162)

### Örtliche Unsicherheiten in Abhängigkeit von Wiederkehrzeit T und Dauerstufe D

Dauerstufe D		Wiederkehrzeit T								
		1 a	2 a	3 a	5 a	10 a	20 a	30 a	50 a	100 a
min	Std	± %	± %	± %	± %	± %	± %	± %	± %	± %
5		13	13	13	14	14	15	15	15	16
10		15	17	17	18	19	19	20	20	21
15		17	19	20	20	21	22	22	23	23
20		19	20	21	22	22	23	23	24	24
30		20	21	22	23	24	24	25	25	26
45		20	22	22	23	24	25	25	26	26
60	1	20	22	22	23	24	25	25	26	26
90	1,5	20	21	22	23	24	24	25	25	26
120	2	19	21	21	22	23	24	24	25	25
180	3	18	20	20	21	22	23	23	24	24
240	4	17	19	20	21	22	22	23	23	24
360	6	16	18	19	20	20	21	22	22	22
540	9	16	17	18	19	19	20	21	21	21
720	12	15	16	17	18	19	19	20	20	21
1080	18	14	16	16	17	18	19	19	19	20
1440	24	14	15	16	17	17	18	18	19	19
2880	48	14	15	15	16	17	17	18	18	18
4320	72	15	15	15	16	16	17	17	18	18
5760	96	15	15	16	16	17	17	17	18	18
7200	120	16	16	16	16	17	17	17	18	18
8640	144	16	16	16	17	17	17	18	18	18
10080	168	17	17	17	17	17	18	18	18	18

### Parameter für abweichende T und D

#### Lokationsparameter $\xi$ (Xi)

16,70751644

#### Skalenparameter $\alpha$ (Alpha)

5,20420222

#### Formparameter $\kappa$ (Kappa)

-0,1

#### 1. Koutsoyiannis-Parameter $\theta$ (Theta)

0,03138334

#### 2. Koutsoyiannis-Parameter $\eta$ (Eta)

0,7545085

Parameter für dauerstufenübergreifende Extremwertschätzung nach KOUTSOYIANNIS et al. 1998.

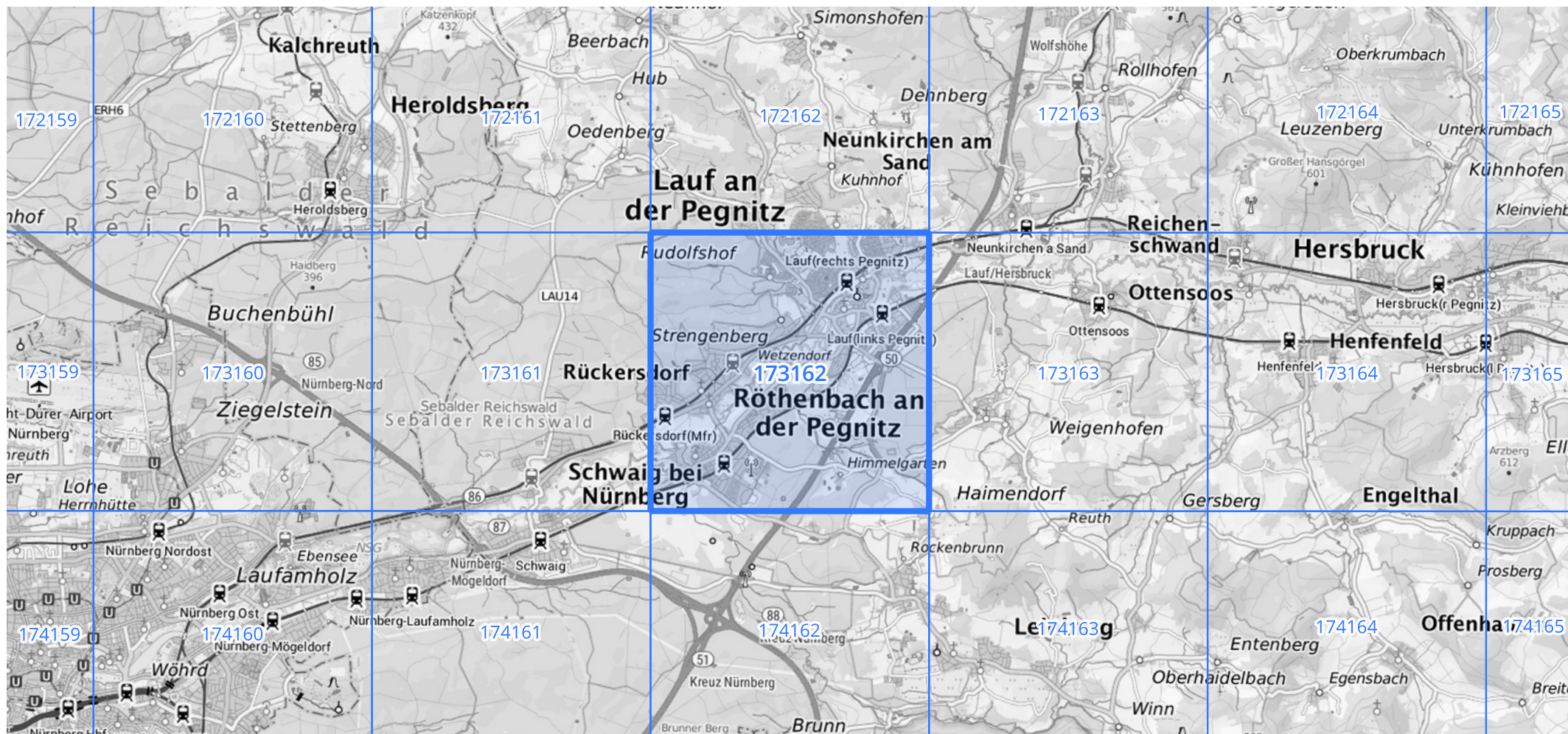
Siehe auch Anwendungshilfe zu KOSTRA-DWD-2020 des Deutschen Wetterdienstes.

# Starkniederschlagshöhen und -spenden gemäß KOSTRA-DWD-2020

## Rasterfeld 173162

(Zeile 173, Spalte 162)

Übersichtskarte des Rasterfeldes 173162, M 1 : 100 000



Quelle Rasterdaten: KOSTRA-DWD-2020 des Deutschen Wetterdienstes, Stand 12/2022.

Seite 3 von 3

Kartendarstellung: © Bundesamt für Kartographie und Geodäsie (2023), Datenquellen: [https://sgx.geodatenzentrum.de/web\\_public/gdz/datenquellen/Datenquellen\\_TopPlusOpen.html](https://sgx.geodatenzentrum.de/web_public/gdz/datenquellen/Datenquellen_TopPlusOpen.html)

Für die Richtigkeit und Aktualität der Angaben wird keine Gewähr übernommen. Erstellt 01/2023.