

Starkniederschlagshöhen und -spenden gemäß KOSTRA-DWD-2020

Rasterfeld 173160

(Zeile 173, Spalte 160)

Regenspende und Bemessungsniederschlagswerte in Abhängigkeit von Wiederkehrzeit T und Dauerstufe D

Dauerstufe D		Wiederkehrzeit T																	
		1 a		2 a		3 a		5 a		10 a		20 a		30 a		50 a		100 a	
min	Std	mm	l / (s ha)	mm	l / (s ha)	mm	l / (s ha)	mm	l / (s ha)	mm	l / (s ha)	mm	l / (s ha)	mm	l / (s ha)	mm	l / (s ha)	mm	l / (s ha)
5		6,7	223,3	8,3	276,7	9,2	306,7	10,5	350,0	12,2	406,7	14,1	470,0	15,3	510,0	16,9	563,3	19,1	636,7
10		9,2	153,3	11,2	186,7	12,5	208,3	14,2	236,7	16,6	276,7	19,2	320,0	20,8	346,7	22,9	381,7	26,0	433,3
15		10,6	117,8	13,1	145,6	14,6	162,2	16,5	183,3	19,3	214,4	22,3	247,8	24,2	268,9	26,7	296,7	30,2	335,6
20		11,7	97,5	14,4	120,0	16,0	133,3	18,2	151,7	21,3	177,5	24,5	204,2	26,6	221,7	29,4	245,0	33,3	277,5
30		13,3	73,9	16,3	90,6	18,2	101,1	20,6	114,4	24,1	133,9	27,8	154,4	30,1	167,2	33,3	185,0	37,7	209,4
45		14,9	55,2	18,3	67,8	20,4	75,6	23,1	85,6	27,1	100,4	31,2	115,6	33,8	125,2	37,3	138,1	42,4	157,0
60	1	16,1	44,7	19,8	55,0	22,0	61,1	25,0	69,4	29,3	81,4	33,7	93,6	36,6	101,7	40,4	112,2	45,8	127,2
90	1,5	17,9	33,1	22,0	40,7	24,5	45,4	27,8	51,5	32,5	60,2	37,4	69,3	40,7	75,4	44,9	83,1	50,9	94,3
120	2	19,3	26,8	23,6	32,8	26,3	36,5	29,9	41,5	35,0	48,6	40,3	56,0	43,7	60,7	48,2	66,9	54,7	76,0
180	3	21,3	19,7	26,1	24,2	29,1	26,9	33,0	30,6	38,7	35,8	44,5	41,2	48,3	44,7	53,3	49,4	60,5	56,0
240	4	22,8	15,8	28,0	19,4	31,2	21,7	35,4	24,6	41,5	28,8	47,7	33,1	51,8	36,0	57,2	39,7	64,9	45,1
360	6	25,2	11,7	30,9	14,3	34,4	15,9	39,0	18,1	45,7	21,2	52,6	24,4	57,1	26,4	63,0	29,2	71,5	33,1
540	9	27,7	8,5	34,0	10,5	37,9	11,7	43,0	13,3	50,3	15,5	57,9	17,9	62,9	19,4	69,4	21,4	78,7	24,3
720	12	29,7	6,9	36,4	8,4	40,6	9,4	46,0	10,6	53,9	12,5	62,0	14,4	67,3	15,6	74,3	17,2	84,3	19,5
1080	18	32,6	5,0	40,0	6,2	44,6	6,9	50,6	7,8	59,3	9,2	68,2	10,5	74,1	11,4	81,8	12,6	92,7	14,3
1440	24	34,9	4,0	42,8	5,0	47,7	5,5	54,2	6,3	63,4	7,3	73,0	8,4	79,3	9,2	87,5	10,1	99,2	11,5
2880	48	41,1	2,4	50,4	2,9	56,2	3,3	63,7	3,7	74,6	4,3	85,9	5,0	93,2	5,4	102,9	6,0	116,7	6,8
4320	72	45,2	1,7	55,4	2,1	61,7	2,4	70,1	2,7	82,1	3,2	94,4	3,6	102,5	4,0	113,1	4,4	128,3	4,9
5760	96	48,3	1,4	59,3	1,7	66,0	1,9	74,9	2,2	87,8	2,5	101,0	2,9	109,7	3,2	121,0	3,5	137,3	4,0
7200	120	50,9	1,2	62,4	1,4	69,6	1,6	79,0	1,8	92,5	2,1	106,4	2,5	115,5	2,7	127,5	3,0	144,6	3,3
8640	144	53,1	1,0	65,2	1,3	72,6	1,4	82,4	1,6	96,5	1,9	111,0	2,1	120,6	2,3	133,0	2,6	150,9	2,9
10080	168	55,1	0,9	67,5	1,1	75,3	1,2	85,4	1,4	100,0	1,7	115,1	1,9	125,0	2,1	137,9	2,3	156,4	2,6

Starkniederschlagshöhen und -spenden gemäß KOSTRA-DWD-2020

Rasterfeld 173160

(Zeile 173, Spalte 160)

Örtliche Unsicherheiten in Abhängigkeit von Wiederkehrzeit T und Dauerstufe D

Dauerstufe D		Wiederkehrzeit T								
		1 a	2 a	3 a	5 a	10 a	20 a	30 a	50 a	100 a
min	Std	± %	± %	± %	± %	± %	± %	± %	± %	± %
5		13	13	13	13	13	14	14	14	14
10		14	15	16	16	17	18	18	18	19
15		16	17	18	19	20	20	21	21	21
20		17	19	19	20	21	22	22	22	23
30		19	20	21	22	23	23	24	24	25
45		19	21	22	23	23	24	25	25	25
60	1	19	21	22	23	24	24	25	25	26
90	1,5	19	21	22	22	23	24	25	25	26
120	2	19	20	21	22	23	24	24	25	25
180	3	18	20	20	21	22	23	23	24	24
240	4	17	19	20	21	22	22	23	23	24
360	6	16	18	19	20	21	21	22	22	23
540	9	15	17	18	19	20	20	21	21	22
720	12	15	16	17	18	19	20	20	20	21
1080	18	14	16	17	17	18	19	19	20	20
1440	24	14	15	16	17	18	18	19	19	20
2880	48	14	15	16	16	17	17	18	18	19
4320	72	14	15	15	16	17	17	18	18	18
5760	96	15	15	16	16	17	17	18	18	18
7200	120	15	16	16	16	17	17	18	18	18
8640	144	15	16	16	16	17	18	18	18	18
10080	168	16	16	16	17	17	18	18	18	18

Parameter für abweichende T und D

Lokationsparameter ξ (Xi)

16,6727001

Skalenparameter α (Alpha)

5,24877676

Formparameter κ (Kappa)

-0,1

1. Koutsoyiannis-Parameter θ (Theta)

0,04403807

2. Koutsoyiannis-Parameter η (Eta)

0,76664589

Parameter für dauerstufenübergreifende Extremwertschätzung nach KOUTSOYIANNIS et al. 1998.

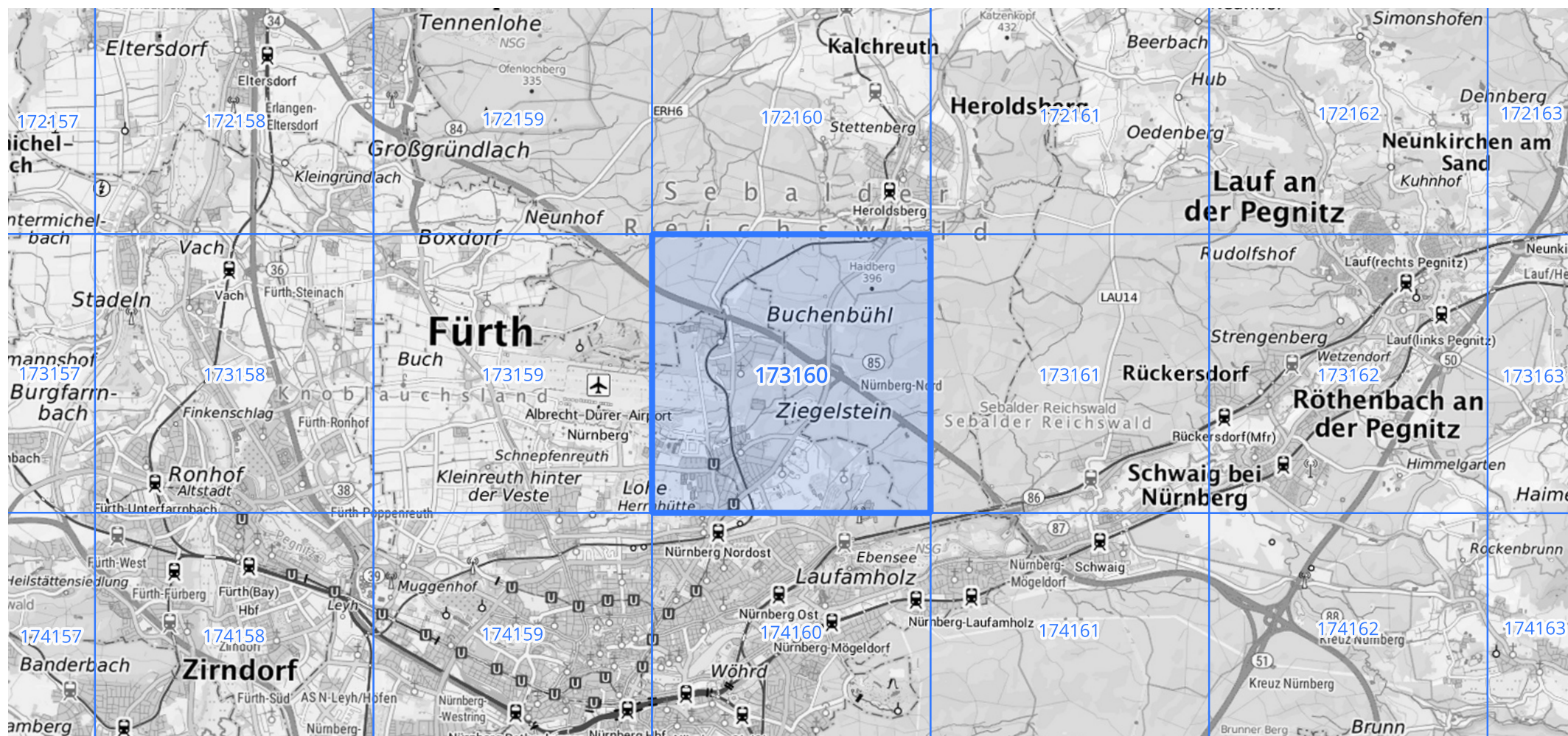
Siehe auch Anwendungshilfe zu KOSTRA-DWD-2020 des Deutschen Wetterdienstes.

Starkniederschlagshöhen und -spenden gemäß KOSTRA-DWD-2020

Rasterfeld 173160

(Zeile 173, Spalte 160)

Übersichtskarte des Rasterfeldes 173160, M 1 : 100 000



Quelle Rasterdaten: KOSTRA-DWD-2020 des Deutschen Wetterdienstes, Stand 12/2022.

Seite 3 von 3

Kartendarstellung: © Bundesamt für Kartographie und Geodäsie (2023), Datenquellen: https://gsx.geodatenzentrum.de/web_public/gdz/datenquellen/Datenquellen_TopPlusOpen.html

Für die Richtigkeit und Aktualität der Angaben wird keine Gewähr übernommen. Erstellt 01/2023.