

# Starkniederschlagshöhen und -spenden gemäß KOSTRA-DWD-2020

## Rasterfeld 173159

(Zeile 173, Spalte 159)

### Regenspende und Bemessungsniederschlagswerte in Abhängigkeit von Wiederkehrzeit T und Dauerstufe D

Dauerstufe D		Wiederkehrzeit T																	
		1 a		2 a		3 a		5 a		10 a		20 a		30 a		50 a		100 a	
min	Std	mm	l / (s ha)	mm	l / (s ha)	mm	l / (s ha)	mm	l / (s ha)	mm	l / (s ha)	mm	l / (s ha)	mm	l / (s ha)	mm	l / (s ha)	mm	l / (s ha)
5		6,6	220,0	8,1	270,0	9,0	300,0	10,2	340,0	12,0	400,0	13,8	460,0	15,0	500,0	16,5	550,0	18,7	623,3
10		9,0	150,0	11,1	185,0	12,4	206,7	14,0	233,3	16,4	273,3	18,9	315,0	20,5	341,7	22,7	378,3	25,7	428,3
15		10,5	116,7	12,9	143,3	14,4	160,0	16,4	182,2	19,2	213,3	22,1	245,6	24,0	266,7	26,5	294,4	30,0	333,3
20		11,6	96,7	14,3	119,2	15,9	132,5	18,1	150,8	21,2	176,7	24,4	203,3	26,4	220,0	29,2	243,3	33,1	275,8
30		13,2	73,3	16,2	90,0	18,0	100,0	20,5	113,9	24,0	133,3	27,6	153,3	30,0	166,7	33,1	183,9	37,6	208,9
45		14,8	54,8	18,2	67,4	20,3	75,2	23,0	85,2	27,0	100,0	31,0	114,8	33,7	124,8	37,2	137,8	42,2	156,3
60	1	16,0	44,4	19,6	54,4	21,9	60,8	24,9	69,2	29,1	80,8	33,5	93,1	36,4	101,1	40,2	111,7	45,6	126,7
90	1,5	17,8	33,0	21,8	40,4	24,3	45,0	27,6	51,1	32,3	59,8	37,2	68,9	40,4	74,8	44,6	82,6	50,6	93,7
120	2	19,1	26,5	23,4	32,5	26,1	36,3	29,7	41,3	34,7	48,2	40,0	55,6	43,4	60,3	47,9	66,5	54,4	75,6
180	3	21,1	19,5	25,9	24,0	28,8	26,7	32,7	30,3	38,3	35,5	44,1	40,8	47,9	44,4	52,9	49,0	60,0	55,6
240	4	22,6	15,7	27,7	19,2	30,9	21,5	35,0	24,3	41,1	28,5	47,3	32,8	51,3	35,6	56,6	39,3	64,3	44,7
360	6	24,8	11,5	30,5	14,1	33,9	15,7	38,5	17,8	45,2	20,9	52,0	24,1	56,4	26,1	62,3	28,8	70,7	32,7
540	9	27,3	8,4	33,5	10,3	37,3	11,5	42,3	13,1	49,6	15,3	57,1	17,6	62,0	19,1	68,5	21,1	77,7	24,0
720	12	29,1	6,7	35,8	8,3	39,9	9,2	45,3	10,5	53,0	12,3	61,0	14,1	66,3	15,3	73,2	16,9	83,0	19,2
1080	18	32,0	4,9	39,3	6,1	43,8	6,8	49,7	7,7	58,2	9,0	67,0	10,3	72,8	11,2	80,3	12,4	91,1	14,1
1440	24	34,2	4,0	41,9	4,8	46,7	5,4	53,1	6,1	62,2	7,2	71,6	8,3	77,7	9,0	85,8	9,9	97,3	11,3
2880	48	40,0	2,3	49,1	2,8	54,7	3,2	62,2	3,6	72,8	4,2	83,8	4,8	91,0	5,3	100,5	5,8	114,0	6,6
4320	72	43,9	1,7	53,9	2,1	60,0	2,3	68,2	2,6	79,9	3,1	91,9	3,5	99,8	3,9	110,2	4,3	125,0	4,8
5760	96	46,8	1,4	57,5	1,7	64,1	1,9	72,8	2,1	85,3	2,5	98,2	2,8	106,6	3,1	117,6	3,4	133,5	3,9
7200	120	49,3	1,1	60,5	1,4	67,4	1,6	76,6	1,8	89,7	2,1	103,3	2,4	112,1	2,6	123,8	2,9	140,4	3,3
8640	144	51,4	1,0	63,1	1,2	70,3	1,4	79,8	1,5	93,5	1,8	107,6	2,1	116,9	2,3	129,0	2,5	146,4	2,8
10080	168	53,2	0,9	65,3	1,1	72,8	1,2	82,7	1,4	96,8	1,6	111,5	1,8	121,1	2,0	133,6	2,2	151,6	2,5

# Starkniederschlagshöhen und -spenden gemäß KOSTRA-DWD-2020

## Rasterfeld 173159

(Zeile 173, Spalte 159)

### Örtliche Unsicherheiten in Abhängigkeit von Wiederkehrzeit T und Dauerstufe D

Dauerstufe D		Wiederkehrzeit T								
		1 a	2 a	3 a	5 a	10 a	20 a	30 a	50 a	100 a
min	Std	± %	± %	± %	± %	± %	± %	± %	± %	± %
5		13	12	12	13	13	13	14	14	14
10		14	15	15	16	17	17	18	18	18
15		16	17	18	18	19	20	20	20	21
20		17	18	19	20	20	21	21	22	22
30		18	20	20	21	22	23	23	23	24
45		19	20	21	22	23	23	24	24	25
60	1	19	20	21	22	23	24	24	24	25
90	1,5	18	20	21	22	23	23	24	24	25
120	2	18	20	20	21	22	23	23	24	24
180	3	17	19	20	21	22	22	23	23	24
240	4	17	18	19	20	21	22	22	23	23
360	6	16	17	18	19	20	21	21	22	22
540	9	15	17	17	18	19	20	20	21	21
720	12	14	16	17	18	19	19	20	20	21
1080	18	14	15	16	17	18	18	19	19	20
1440	24	14	15	16	16	17	18	18	19	19
2880	48	14	15	15	16	17	17	18	18	18
4320	72	14	15	15	16	17	17	17	18	18
5760	96	14	15	16	16	17	17	17	18	18
7200	120	15	15	16	16	17	17	18	18	18
8640	144	15	16	16	16	17	17	18	18	18
10080	168	16	16	16	17	17	18	18	18	18

### Parameter für abweichende T und D

#### Lokationsparameter $\xi$ (Xi)

16,63120347

#### Skalenparameter $\alpha$ (Alpha)

5,26002922

#### Formparameter $\kappa$ (Kappa)

-0,1

#### 1. Koutsoyiannis-Parameter $\theta$ (Theta)

0,05005005

#### 2. Koutsoyiannis-Parameter $\eta$ (Eta)

0,77287451

Parameter für dauerstufenübergreifende Extremwertschätzung nach KOUTSOYIANNIS et al. 1998.

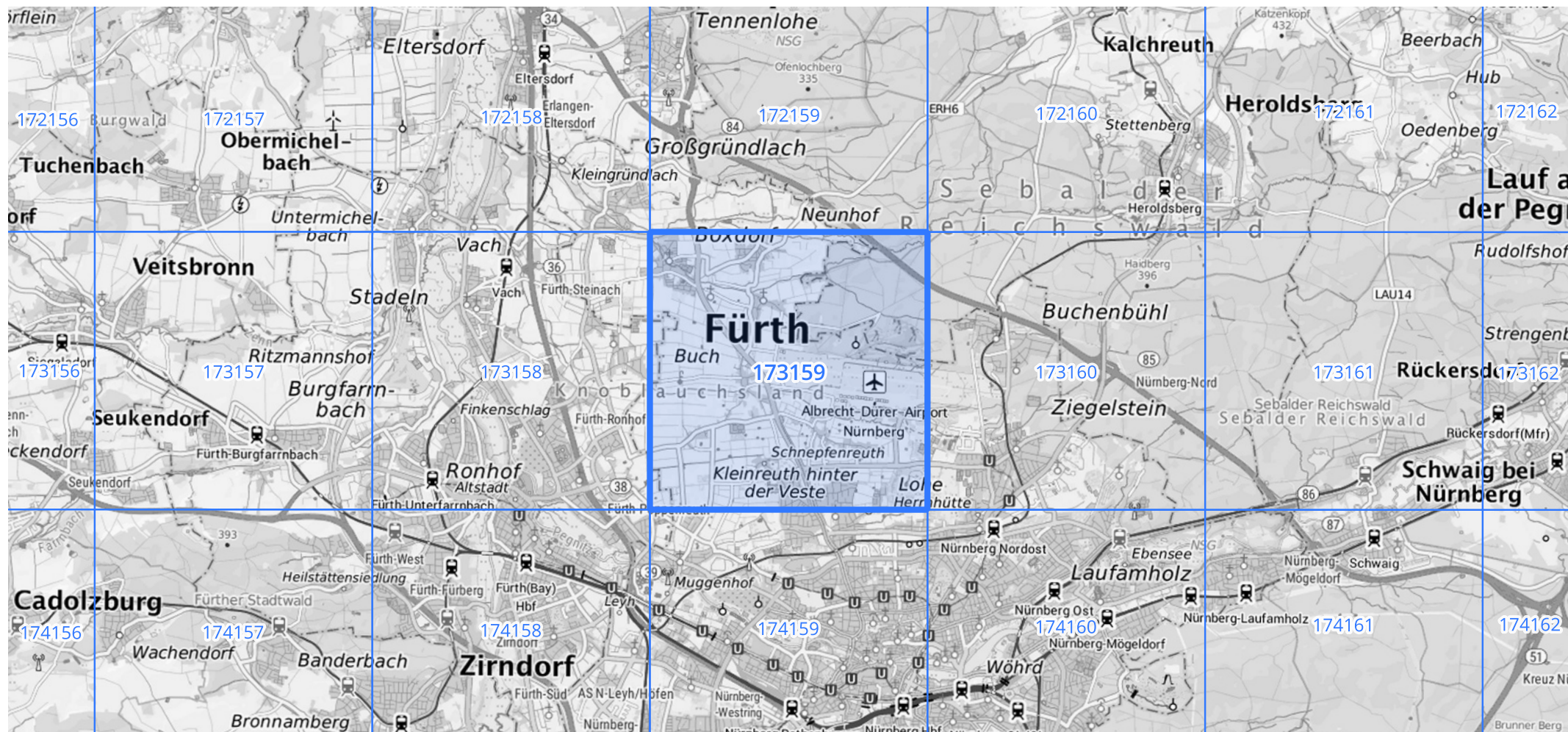
Siehe auch Anwendungshilfe zu KOSTRA-DWD-2020 des Deutschen Wetterdienstes.

# Starkniederschlagshöhen und -spenden gemäß KOSTRA-DWD-2020

## Rasterfeld 173159

(Zeile 173, Spalte 159)

### Übersichtskarte des Rasterfeldes 173159, M 1 : 100 000



Quelle Rasterdaten: KOSTRA-DWD-2020 des Deutschen Wetterdienstes, Stand 12/2022.

Seite 3 von 3

Kartendarstellung: © Bundesamt für Kartographie und Geodäsie (2023), Datenquellen: [https://sgx.geodatenzentrum.de/web\\_public/gdz/datenquellen/Datenquellen\\_TopPlusOpen.html](https://sgx.geodatenzentrum.de/web_public/gdz/datenquellen/Datenquellen_TopPlusOpen.html)

Für die Richtigkeit und Aktualität der Angaben wird keine Gewähr übernommen. Erstellt 01/2023.