

# Starkniederschlagshöhen und -spenden gemäß KOSTRA-DWD-2020

## Rasterfeld 173126

(Zeile 173, Spalte 126)

### Regenspende und Bemessungsniederschlagswerte in Abhängigkeit von Wiederkehrzeit T und Dauerstufe D

Dauerstufe D		Wiederkehrzeit T																	
		1 a		2 a		3 a		5 a		10 a		20 a		30 a		50 a		100 a	
min	Std	mm	l / (s ha)	mm	l / (s ha)	mm	l / (s ha)	mm	l / (s ha)	mm	l / (s ha)	mm	l / (s ha)	mm	l / (s ha)	mm	l / (s ha)	mm	l / (s ha)
5		7,3	243,3	9,0	300,0	10,0	333,3	11,4	380,0	13,3	443,3	15,4	513,3	16,7	556,7	18,4	613,3	20,9	696,7
10		9,4	156,7	11,6	193,3	12,9	215,0	14,6	243,3	17,2	286,7	19,8	330,0	21,5	358,3	23,7	395,0	26,9	448,3
15		10,8	120,0	13,2	146,7	14,7	163,3	16,7	185,6	19,6	217,8	22,6	251,1	24,5	272,2	27,1	301,1	30,7	341,1
20		11,8	98,3	14,5	120,8	16,1	134,2	18,3	152,5	21,5	179,2	24,7	205,8	26,9	224,2	29,7	247,5	33,7	280,8
30		13,3	73,9	16,4	91,1	18,3	101,7	20,7	115,0	24,3	135,0	28,0	155,6	30,4	168,9	33,6	186,7	38,1	211,7
45		15,0	55,6	18,5	68,5	20,6	76,3	23,4	86,7	27,4	101,5	31,6	117,0	34,3	127,0	37,9	140,4	43,0	159,3
60	1	16,4	45,6	20,1	55,8	22,4	62,2	25,5	70,8	29,9	83,1	34,4	95,6	37,3	103,6	41,2	114,4	46,8	130,0
90	1,5	18,4	34,1	22,6	41,9	25,2	46,7	28,6	53,0	33,6	62,2	38,6	71,5	42,0	77,8	46,3	85,7	52,6	97,4
120	2	20,0	27,8	24,6	34,2	27,4	38,1	31,1	43,2	36,5	50,7	42,0	58,3	45,6	63,3	50,3	69,9	57,1	79,3
180	3	22,4	20,7	27,6	25,6	30,7	28,4	34,9	32,3	40,9	37,9	47,1	43,6	51,2	47,4	56,5	52,3	64,1	59,4
240	4	24,3	16,9	29,9	20,8	33,3	23,1	37,9	26,3	44,4	30,8	51,1	35,5	55,5	38,5	61,3	42,6	69,5	48,3
360	6	27,3	12,6	33,5	15,5	37,4	17,3	42,5	19,7	49,8	23,1	57,3	26,5	62,3	28,8	68,7	31,8	78,0	36,1
540	9	30,6	9,4	37,6	11,6	41,9	12,9	47,6	14,7	55,8	17,2	64,3	19,8	69,8	21,5	77,0	23,8	87,4	27,0
720	12	33,2	7,7	40,8	9,4	45,5	10,5	51,6	11,9	60,5	14,0	69,7	16,1	75,7	17,5	83,5	19,3	94,8	21,9
1080	18	37,2	5,7	45,7	7,1	51,0	7,9	57,9	8,9	67,8	10,5	78,1	12,1	84,8	13,1	93,6	14,4	106,3	16,4
1440	24	40,3	4,7	49,5	5,7	55,2	6,4	62,7	7,3	73,5	8,5	84,7	9,8	92,0	10,6	101,5	11,7	115,2	13,3
2880	48	49,0	2,8	60,2	3,5	67,1	3,9	76,2	4,4	89,3	5,2	102,9	6,0	111,7	6,5	123,3	7,1	139,9	8,1
4320	72	54,9	2,1	67,4	2,6	75,2	2,9	85,4	3,3	100,1	3,9	115,2	4,4	125,2	4,8	138,2	5,3	156,8	6,0
5760	96	59,5	1,7	73,1	2,1	81,5	2,4	92,6	2,7	108,5	3,1	124,9	3,6	135,7	3,9	149,8	4,3	170,0	4,9
7200	120	63,3	1,5	77,8	1,8	86,8	2,0	98,6	2,3	115,5	2,7	133,0	3,1	144,5	3,3	159,5	3,7	181,0	4,2
8640	144	66,7	1,3	81,9	1,6	91,3	1,8	103,7	2,0	121,6	2,3	140,0	2,7	152,0	2,9	167,8	3,2	190,5	3,7
10080	168	69,6	1,2	85,5	1,4	95,4	1,6	108,3	1,8	126,9	2,1	146,2	2,4	158,8	2,6	175,2	2,9	198,9	3,3

# Starkniederschlagshöhen und -spenden gemäß KOSTRA-DWD-2020

## Rasterfeld 173126

(Zeile 173, Spalte 126)

### Örtliche Unsicherheiten in Abhängigkeit von Wiederkehrzeit T und Dauerstufe D

Dauerstufe D		Wiederkehrzeit T								
		1 a	2 a	3 a	5 a	10 a	20 a	30 a	50 a	100 a
min	Std	± %	± %	± %	± %	± %	± %	± %	± %	± %
5		12	14	14	15	16	16	17	17	18
10		16	18	19	19	20	21	21	22	22
15		18	20	20	21	22	23	23	24	24
20		19	21	21	22	23	24	24	25	25
30		19	21	22	23	24	25	25	26	26
45		19	21	22	23	24	25	25	26	26
60	1	19	21	22	23	24	25	25	26	26
90	1,5	18	20	21	22	23	24	24	25	25
120	2	18	20	20	21	22	23	24	24	25
180	3	17	18	19	20	21	22	23	23	24
240	4	16	18	18	19	20	21	22	22	23
360	6	15	16	17	18	19	20	20	21	21
540	9	14	15	16	17	18	19	19	20	20
720	12	13	14	15	16	17	18	18	19	19
1080	18	12	13	14	15	16	17	17	17	18
1440	24	11	13	13	14	15	16	16	17	17
2880	48	11	12	12	13	14	14	15	15	15
4320	72	11	11	12	12	13	14	14	14	15
5760	96	11	11	12	12	13	13	14	14	14
7200	120	12	12	12	12	13	13	13	14	14
8640	144	12	12	12	12	13	13	13	13	14
10080	168	12	12	12	12	13	13	13	13	14

### Parameter für abweichende T und D

#### Lokationsparameter $\xi$ (Xi)

16,55901346

#### Skalenparameter $\alpha$ (Alpha)

5,25846988

#### Formparameter $\kappa$ (Kappa)

-0,1

#### 1. Koutsoyiannis-Parameter $\theta$ (Theta)

0,01507693

#### 2. Koutsoyiannis-Parameter $\eta$ (Eta)

0,71959761

Parameter für dauerstufenübergreifende Extremwertschätzung nach KOUTSOYIANNIS et al. 1998.

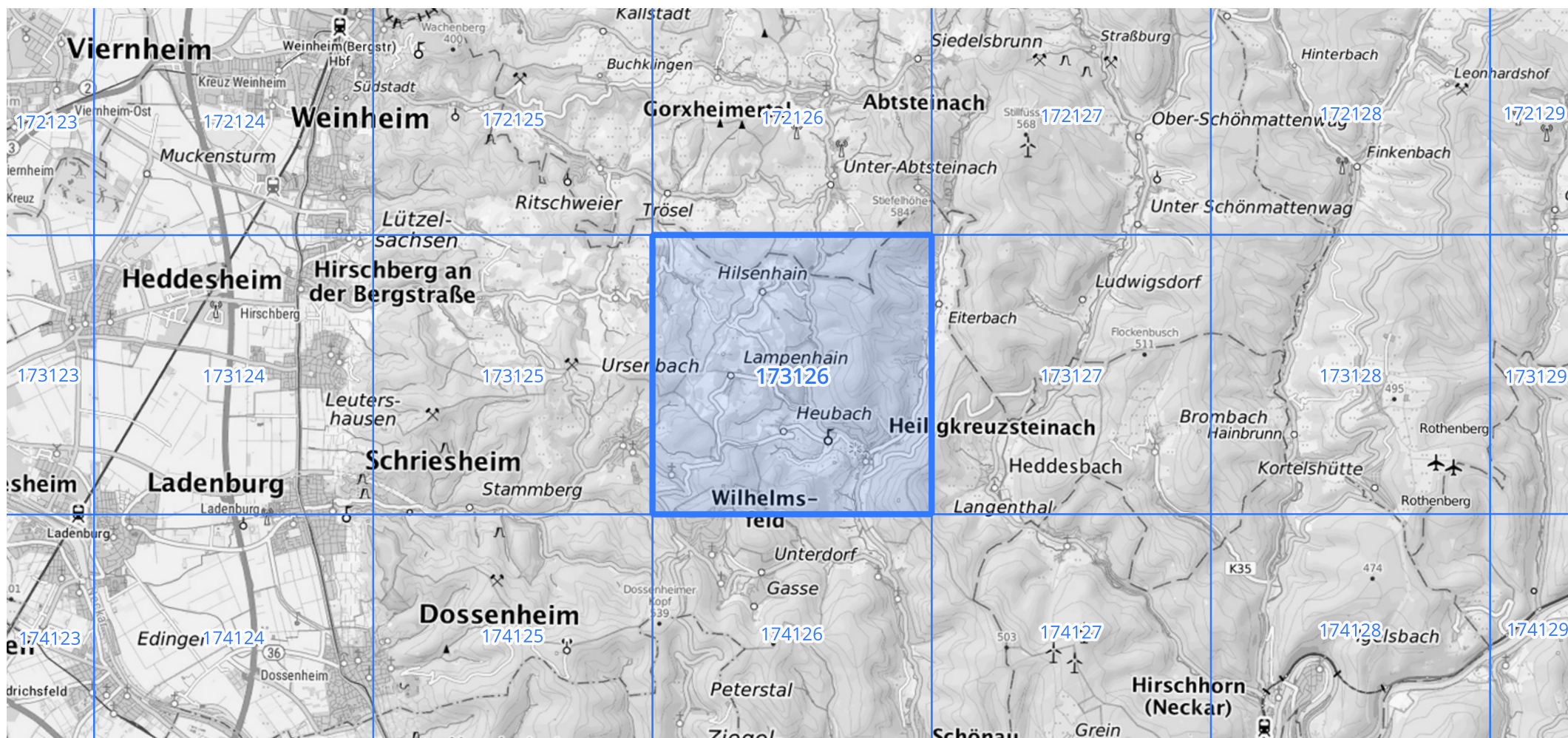
Siehe auch Anwendungshilfe zu KOSTRA-DWD-2020 des Deutschen Wetterdienstes.

## Starkniederschlagshöhen und -spenden gemäß KOSTRA-DWD-2020

## Rasterfeld 173126

(Zeile 173, Spalte 126)

Übersichtskarte des Rasterfeldes 173126, M 1 : 100 000



Quelle Rasterdaten: KOSTRA-DWD-2020 des Deutschen Wetterdienstes, Stand 12/2022.

Seite 3 von 3

Kartendarstellung: © Bundesamt für Kartographie und Geodäsie (2023), Datenquellen: [https://sgx.geodatenzentrum.de/web\\_public/gdz/datenquellen/Datenquellen\\_TopPlusOpen.html](https://sgx.geodatenzentrum.de/web_public/gdz/datenquellen/Datenquellen_TopPlusOpen.html)

Für die Richtigkeit und Aktualität der Angaben wird keine Gewähr übernommen. Erstellt 01/2023.