

# Starkniederschlagshöhen und -spenden gemäß KOSTRA-DWD-2020

## Rasterfeld 173117

(Zeile 173, Spalte 117)

### Regenspende und Bemessungsniederschlagswerte in Abhängigkeit von Wiederkehrzeit T und Dauerstufe D

Dauerstufe D		Wiederkehrzeit T																	
		1 a		2 a		3 a		5 a		10 a		20 a		30 a		50 a		100 a	
min	Std	mm	l / (s ha)	mm	l / (s ha)	mm	l / (s ha)	mm	l / (s ha)	mm	l / (s ha)	mm	l / (s ha)	mm	l / (s ha)	mm	l / (s ha)	mm	l / (s ha)
5		7,9	263,3	9,8	326,7	10,9	363,3	12,4	413,3	14,6	486,7	16,8	560,0	18,3	610,0	20,2	673,3	22,9	763,3
10		9,9	165,0	12,2	203,3	13,6	226,7	15,4	256,7	18,1	301,7	20,9	348,3	22,7	378,3	25,1	418,3	28,5	475,0
15		11,0	122,2	13,6	151,1	15,2	168,9	17,2	191,1	20,2	224,4	23,3	258,9	25,4	282,2	28,0	311,1	31,8	353,3
20		11,9	99,2	14,6	121,7	16,3	135,8	18,6	155,0	21,8	181,7	25,1	209,2	27,3	227,5	30,2	251,7	34,2	285,0
30		13,1	72,8	16,1	89,4	18,0	100,0	20,5	113,9	24,1	133,9	27,7	153,9	30,1	167,2	33,3	185,0	37,8	210,0
45		14,4	53,3	17,7	65,6	19,8	73,3	22,5	83,3	26,4	97,8	30,5	113,0	33,1	122,6	36,6	135,6	41,5	153,7
60	1	15,4	42,8	18,9	52,5	21,1	58,6	24,0	66,7	28,2	78,3	32,5	90,3	35,3	98,1	39,0	108,3	44,3	123,1
90	1,5	16,8	31,1	20,7	38,3	23,1	42,8	26,3	48,7	30,9	57,2	35,6	65,9	38,7	71,7	42,7	79,1	48,5	89,8
120	2	17,9	24,9	22,0	30,6	24,6	34,2	28,0	38,9	32,9	45,7	37,9	52,6	41,2	57,2	45,5	63,2	51,6	71,7
180	3	19,5	18,1	24,1	22,3	26,9	24,9	30,6	28,3	35,9	33,2	41,3	38,2	44,9	41,6	49,6	45,9	56,4	52,2
240	4	20,8	14,4	25,6	17,8	28,6	19,9	32,5	22,6	38,2	26,5	44,0	30,6	47,8	33,2	52,8	36,7	60,0	41,7
360	6	22,6	10,5	27,9	12,9	31,2	14,4	35,4	16,4	41,6	19,3	48,0	22,2	52,1	24,1	57,6	26,7	65,4	30,3
540	9	24,7	7,6	30,4	9,4	34,0	10,5	38,6	11,9	45,3	14,0	52,3	16,1	56,8	17,5	62,7	19,4	71,3	22,0
720	12	26,2	6,1	32,3	7,5	36,1	8,4	41,1	9,5	48,2	11,2	55,5	12,8	60,4	14,0	66,7	15,4	75,7	17,5
1080	18	28,6	4,4	35,2	5,4	39,3	6,1	44,7	6,9	52,5	8,1	60,5	9,3	65,8	10,2	72,6	11,2	82,5	12,7
1440	24	30,4	3,5	37,4	4,3	41,8	4,8	47,5	5,5	55,8	6,5	64,3	7,4	69,9	8,1	77,2	8,9	87,7	10,2
2880	48	35,2	2,0	43,3	2,5	48,4	2,8	55,0	3,2	64,6	3,7	74,4	4,3	80,9	4,7	89,4	5,2	101,5	5,9
4320	72	38,3	1,5	47,2	1,8	52,7	2,0	59,9	2,3	70,3	2,7	81,1	3,1	88,1	3,4	97,3	3,8	110,5	4,3
5760	96	40,7	1,2	50,1	1,4	56,0	1,6	63,7	1,8	74,7	2,2	86,1	2,5	93,6	2,7	103,4	3,0	117,4	3,4
7200	120	42,6	1,0	52,5	1,2	58,7	1,4	66,7	1,5	78,3	1,8	90,3	2,1	98,1	2,3	108,4	2,5	123,1	2,8
8640	144	44,3	0,9	54,6	1,1	61,0	1,2	69,3	1,3	81,4	1,6	93,8	1,8	102,0	2,0	112,6	2,2	127,9	2,5
10080	168	45,8	0,8	56,4	0,9	63,0	1,0	71,6	1,2	84,1	1,4	96,9	1,6	105,3	1,7	116,3	1,9	132,1	2,2

# Starkniederschlagshöhen und -spenden gemäß KOSTRA-DWD-2020

## Rasterfeld 173117

(Zeile 173, Spalte 117)

### Örtliche Unsicherheiten in Abhängigkeit von Wiederkehrzeit T und Dauerstufe D

Dauerstufe D		Wiederkehrzeit T								
		1 a	2 a	3 a	5 a	10 a	20 a	30 a	50 a	100 a
min	Std	± %	± %	± %	± %	± %	± %	± %	± %	± %
5		11	12	12	13	13	14	14	15	15
10		13	15	16	17	18	18	19	19	20
15		15	17	18	19	20	21	21	22	22
20		16	18	19	20	21	22	23	23	24
30		17	19	20	21	22	23	24	24	25
45		18	20	21	22	23	24	24	25	25
60	1	18	20	21	22	23	24	24	25	25
90	1,5	17	19	20	21	22	23	24	24	25
120	2	17	19	20	21	22	23	23	24	25
180	3	16	18	19	20	21	22	23	23	24
240	4	15	17	18	19	21	21	22	22	23
360	6	15	17	17	18	20	20	21	21	22
540	9	14	16	16	18	19	19	20	20	21
720	12	13	15	16	17	18	19	19	20	20
1080	18	13	14	15	16	17	18	18	19	19
1440	24	13	14	15	16	17	17	18	18	19
2880	48	12	13	14	15	16	16	17	17	17
4320	72	13	13	14	14	15	16	16	16	17
5760	96	13	13	14	14	15	16	16	16	17
7200	120	13	14	14	14	15	15	16	16	17
8640	144	14	14	14	14	15	15	16	16	16
10080	168	14	14	14	15	15	15	16	16	16

### Parameter für abweichende T und D

#### Lokationsparameter $\xi$ (Xi)

15,57766983

#### Skalenparameter $\alpha$ (Alpha)

5,02584106

#### Formparameter $\kappa$ (Kappa)

-0,1

#### 1. Koutsoyiannis-Parameter $\theta$ (Theta)

0,01743384

#### 2. Koutsoyiannis-Parameter $\eta$ (Eta)

0,78948116

Parameter für dauerstufenübergreifende Extremwertschätzung nach KOUTSOYIANNIS et al. 1998.

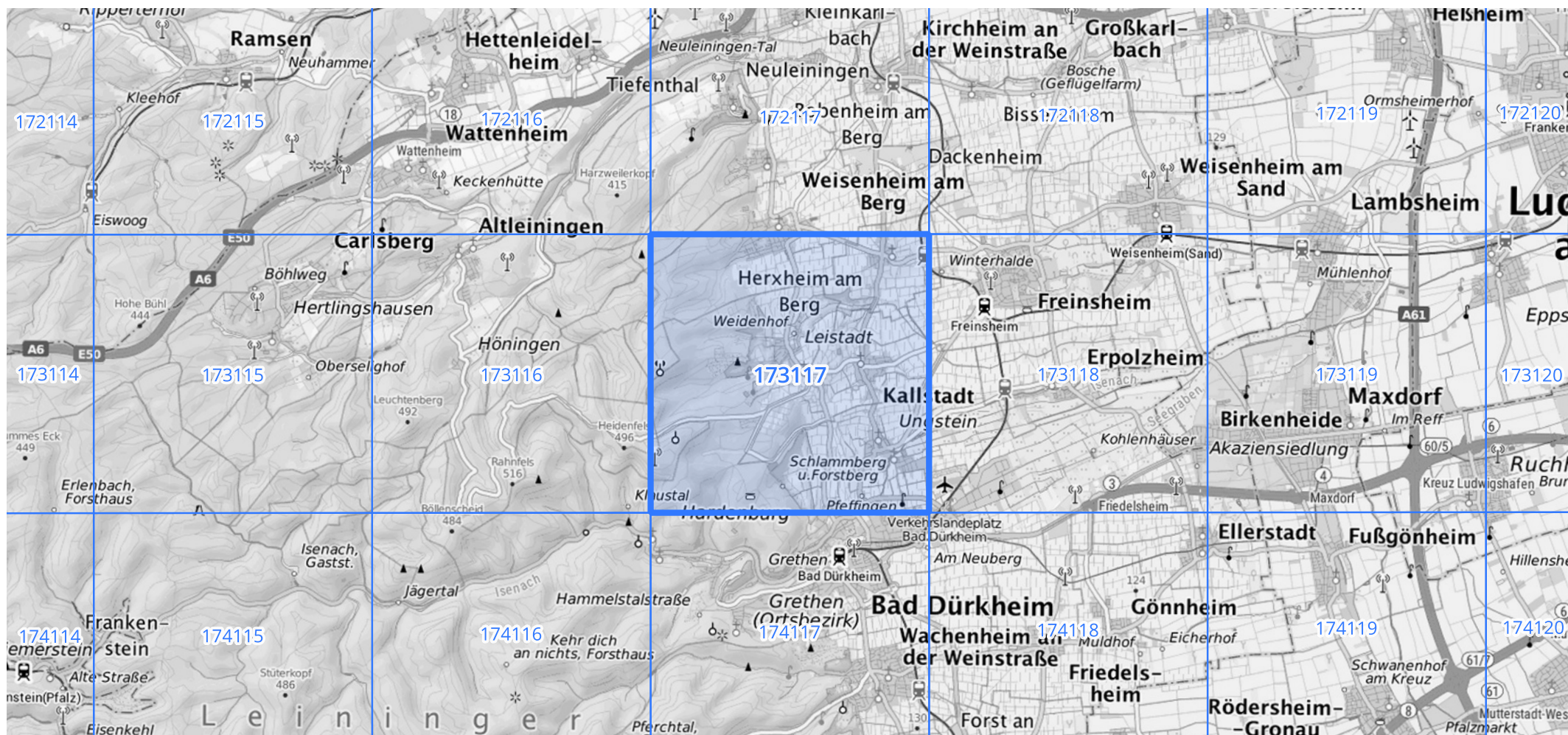
Siehe auch Anwendungshilfe zu KOSTRA-DWD-2020 des Deutschen Wetterdienstes.

# Starkniederschlagshöhen und -spenden gemäß KOSTRA-DWD-2020

## Rasterfeld 173117

(Zeile 173, Spalte 117)

Übersichtskarte des Rasterfeldes 173117, M 1 : 100 000



Quelle Rasterdaten: KOSTRA-DWD-2020 des Deutschen Wetterdienstes, Stand 12/2022.

Seite 3 von 3

Kartendarstellung: © Bundesamt für Kartographie und Geodäsie (2023), Datenquellen: [https://sgx.geodatenzentrum.de/web\\_public/gdz/datenquellen/Datenquellen\\_TopPlusOpen.html](https://sgx.geodatenzentrum.de/web_public/gdz/datenquellen/Datenquellen_TopPlusOpen.html)

Für die Richtigkeit und Aktualität der Angaben wird keine Gewähr übernommen. Erstellt 01/2023.