

Starkniederschlagshöhen und -spenden gemäß KOSTRA-DWD-2020

Rasterfeld 173109

(Zeile 173, Spalte 109)

Regenspende und Bemessungsniederschlagswerte in Abhängigkeit von Wiederkehrzeit T und Dauerstufe D

Dauerstufe D		Wiederkehrzeit T																	
		1 a		2 a		3 a		5 a		10 a		20 a		30 a		50 a		100 a	
min	Std	mm	l / (s ha)	mm	l / (s ha)	mm	l / (s ha)	mm	l / (s ha)	mm	l / (s ha)	mm	l / (s ha)	mm	l / (s ha)	mm	l / (s ha)	mm	l / (s ha)
5		7,3	243,3	8,9	296,7	9,9	330,0	11,3	376,7	13,2	440,0	15,2	506,7	16,5	550,0	18,1	603,3	20,6	686,7
10		9,0	150,0	11,1	185,0	12,3	205,0	14,0	233,3	16,3	271,7	18,8	313,3	20,4	340,0	22,5	375,0	25,5	425,0
15		10,2	113,3	12,5	138,9	13,9	154,4	15,8	175,6	18,4	204,4	21,2	235,6	23,0	255,6	25,4	282,2	28,8	320,0
20		11,1	92,5	13,6	113,3	15,1	125,8	17,1	142,5	20,0	166,7	23,1	192,5	25,0	208,3	27,6	230,0	31,3	260,8
30		12,4	68,9	15,2	84,4	17,0	94,4	19,2	106,7	22,5	125,0	25,9	143,9	28,1	156,1	31,0	172,2	35,2	195,6
45		13,9	51,5	17,1	63,3	19,0	70,4	21,6	80,0	25,3	93,7	29,1	107,8	31,5	116,7	34,8	128,9	39,5	146,3
60	1	15,1	41,9	18,5	51,4	20,6	57,2	23,4	65,0	27,4	76,1	31,5	87,5	34,2	95,0	37,7	104,7	42,8	118,9
90	1,5	16,9	31,3	20,8	38,5	23,1	42,8	26,2	48,5	30,7	56,9	35,3	65,4	38,3	70,9	42,3	78,3	47,9	88,7
120	2	18,4	25,6	22,5	31,3	25,0	34,7	28,4	39,4	33,3	46,3	38,2	53,1	41,5	57,6	45,8	63,6	51,9	72,1
180	3	20,6	19,1	25,2	23,3	28,0	25,9	31,8	29,4	37,2	34,4	42,8	39,6	46,5	43,1	51,3	47,5	58,1	53,8
240	4	22,3	15,5	27,3	19,0	30,4	21,1	34,5	24,0	40,3	28,0	46,4	32,2	50,3	34,9	55,5	38,5	63,0	43,8
360	6	24,9	11,5	30,5	14,1	34,0	15,7	38,6	17,9	45,1	20,9	51,9	24,0	56,3	26,1	62,2	28,8	70,5	32,6
540	9	27,9	8,6	34,2	10,6	38,0	11,7	43,1	13,3	50,5	15,6	58,1	17,9	63,0	19,4	69,6	21,5	78,9	24,4
720	12	30,2	7,0	37,0	8,6	41,2	9,5	46,7	10,8	54,7	12,7	62,9	14,6	68,3	15,8	75,3	17,4	85,4	19,8
1080	18	33,8	5,2	41,4	6,4	46,1	7,1	52,3	8,1	61,2	9,4	70,4	10,9	76,4	11,8	84,3	13,0	95,6	14,8
1440	24	36,6	4,2	44,8	5,2	49,9	5,8	56,6	6,6	66,3	7,7	76,2	8,8	82,7	9,6	91,3	10,6	103,5	12,0
2880	48	44,3	2,6	54,3	3,1	60,5	3,5	68,6	4,0	80,3	4,6	92,3	5,3	100,2	5,8	110,6	6,4	125,4	7,3
4320	72	49,6	1,9	60,8	2,3	67,7	2,6	76,7	3,0	89,8	3,5	103,3	4,0	112,2	4,3	123,7	4,8	140,3	5,4
5760	96	53,7	1,6	65,8	1,9	73,3	2,1	83,1	2,4	97,3	2,8	111,9	3,2	121,4	3,5	134,0	3,9	151,9	4,4
7200	120	57,1	1,3	70,0	1,6	77,9	1,8	88,4	2,0	103,5	2,4	119,0	2,8	129,2	3,0	142,5	3,3	161,6	3,7
8640	144	60,1	1,2	73,6	1,4	82,0	1,6	93,0	1,8	108,8	2,1	125,2	2,4	135,9	2,6	149,9	2,9	170,0	3,3
10080	168	62,7	1,0	76,8	1,3	85,6	1,4	97,0	1,6	113,6	1,9	130,6	2,2	141,8	2,3	156,4	2,6	177,4	2,9

Starkniederschlagshöhen und -spenden gemäß KOSTRA-DWD-2020

Rasterfeld 173109

(Zeile 173, Spalte 109)

Örtliche Unsicherheiten in Abhängigkeit von Wiederkehrzeit T und Dauerstufe D

Dauerstufe D		Wiederkehrzeit T								
		1 a	2 a	3 a	5 a	10 a	20 a	30 a	50 a	100 a
min	Std	± %	± %	± %	± %	± %	± %	± %	± %	± %
5		16	18	19	19	20	21	22	22	22
10		19	21	21	22	23	24	25	25	26
15		20	22	23	24	25	26	26	27	27
20		20	22	23	24	25	26	27	27	28
30		20	22	23	24	25	26	27	27	28
45		19	21	22	23	25	25	26	27	27
60	1	19	21	22	23	24	25	25	26	27
90	1,5	17	19	20	22	23	24	24	25	25
120	2	16	18	19	21	22	23	23	24	24
180	3	15	17	18	19	20	21	22	22	23
240	4	14	16	17	18	19	20	21	21	22
360	6	13	15	16	17	18	19	19	20	21
540	9	12	14	15	16	17	18	18	19	19
720	12	12	13	14	15	16	17	17	18	18
1080	18	11	13	13	14	15	16	16	17	17
1440	24	11	12	13	14	15	15	16	16	17
2880	48	12	12	13	13	14	15	15	15	16
4320	72	13	13	13	14	14	15	15	15	16
5760	96	14	14	14	14	15	15	15	15	16
7200	120	15	15	15	15	15	15	15	16	16
8640	144	16	15	15	15	15	16	16	16	16
10080	168	17	16	16	16	16	16	16	16	16

Parameter für abweichende T und D

Lokationsparameter ξ (Xi)

15,19446114

Skalenparameter α (Alpha)

4,75340989

Formparameter κ (Kappa)

-0,1

1. Koutsoyiannis-Parameter θ (Theta)

0,00573584

2. Koutsoyiannis-Parameter η (Eta)

0,72323225

Parameter für dauerstufenübergreifende Extremwertschätzung nach KOUTSOYIANNIS et al. 1998.

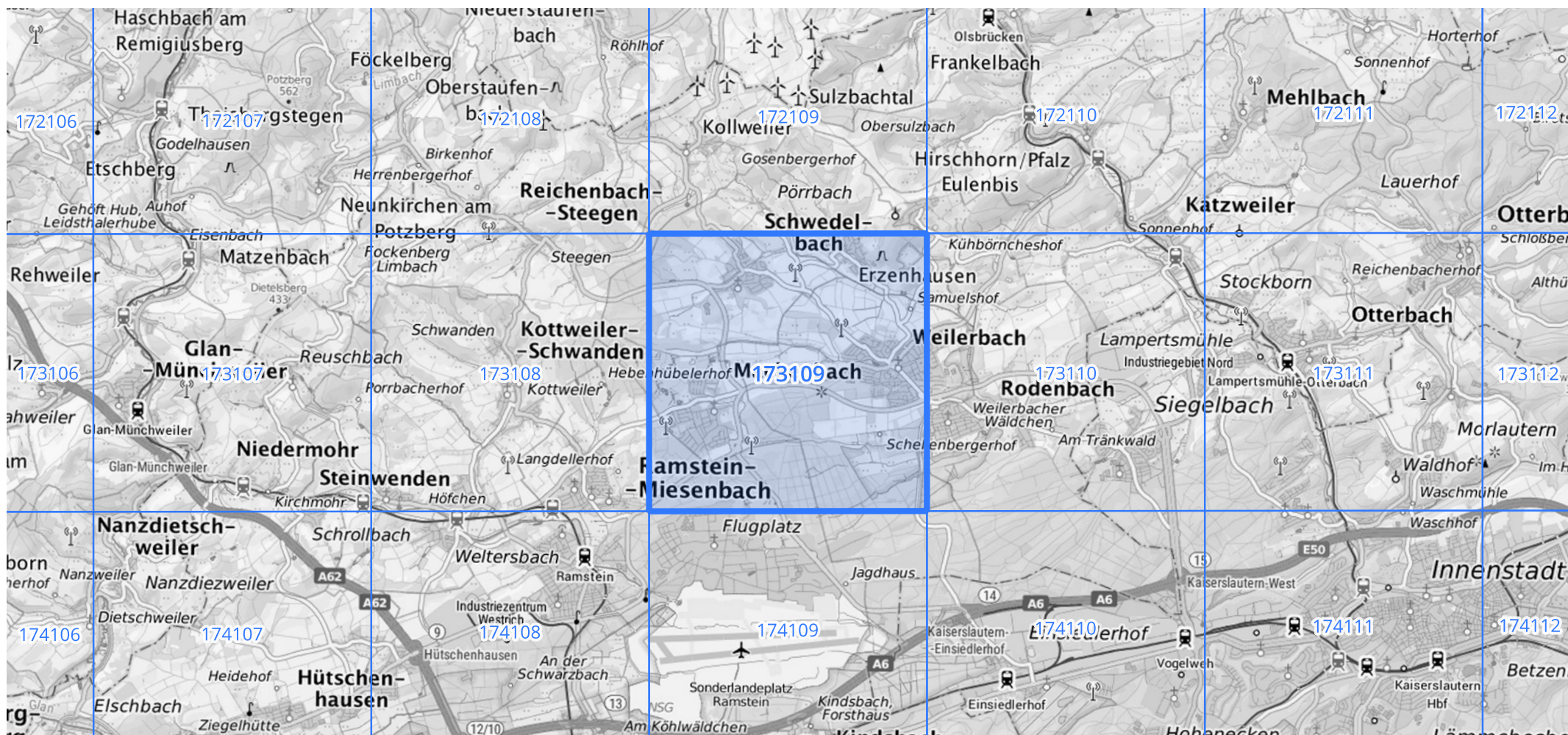
Siehe auch Anwendungshilfe zu KOSTRA-DWD-2020 des Deutschen Wetterdienstes.

Starkniederschlagshöhen und -spenden gemäß KOSTRA-DWD-2020

Rasterfeld 173109

(Zeile 173, Spalte 109)

Übersichtskarte des Rasterfeldes 173109, M 1 : 100 000



Quelle Rasterdaten: KOSTRA-DWD-2020 des Deutschen Wetterdienstes, Stand 12/2022.

Seite 3 von 3

Kartendarstellung: © Bundesamt für Kartographie und Geodäsie (2023), Datenquellen: https://sgx.geodatenzentrum.de/web_public/gdz/datenquellen/Datenquellen_TopPlusOpen.html

Für die Richtigkeit und Aktualität der Angaben wird keine Gewähr übernommen. Erstellt 01/2023.