

# Starkniederschlagshöhen und -spenden gemäß KOSTRA-DWD-2020

## Rasterfeld 173106

(Zeile 173, Spalte 106)

### Regenspende und Bemessungsniederschlagswerte in Abhängigkeit von Wiederkehrzeit T und Dauerstufe D

Dauerstufe D	Wiederkehrzeit T																		
	1 a	2 a	3 a	5 a	10 a	20 a	30 a	50 a	100 a	1 a	2 a	3 a	5 a	10 a	20 a	30 a	50 a	100 a	
min	Std	mm	l / (s ha)	mm	l / (s ha)	mm	l / (s ha)	mm	l / (s ha)	mm	l / (s ha)	mm	l / (s ha)	mm	l / (s ha)	mm	l / (s ha)	mm	l / (s ha)
5		7,3	243,3	8,9	296,7	9,9	330,0	11,2	373,3	13,1	436,7	15,0	500,0	16,3	543,3	18,0	600,0	20,4	680,0
10		9,0	150,0	11,0	183,3	12,2	203,3	13,8	230,0	16,1	268,3	18,6	310,0	20,1	335,0	22,2	370,0	25,2	420,0
15		10,1	112,2	12,3	136,7	13,7	152,2	15,6	173,3	18,2	202,2	20,9	232,2	22,7	252,2	25,0	277,8	28,4	315,6
20		11,0	91,7	13,4	111,7	14,9	124,2	16,9	140,8	19,8	165,0	22,7	189,2	24,7	205,8	27,2	226,7	30,8	256,7
30		12,3	68,3	15,1	83,9	16,8	93,3	19,0	105,6	22,2	123,3	25,6	142,2	27,7	153,9	30,6	170,0	34,7	192,8
45		13,9	51,5	16,9	62,6	18,9	70,0	21,4	79,3	25,0	92,6	28,7	106,3	31,2	115,6	34,4	127,4	38,9	144,1
60	1	15,1	41,9	18,4	51,1	20,5	56,9	23,2	64,4	27,1	75,3	31,2	86,7	33,8	93,9	37,3	103,6	42,3	117,5
90	1,5	16,9	31,3	20,7	38,3	23,0	42,6	26,0	48,1	30,4	56,3	35,0	64,8	38,0	70,4	41,9	77,6	47,5	88,0
120	2	18,3	25,4	22,4	31,1	24,9	34,6	28,3	39,3	33,0	45,8	38,0	52,8	41,2	57,2	45,4	63,1	51,5	71,5
180	3	20,6	19,1	25,2	23,3	28,0	25,9	31,7	29,4	37,1	34,4	42,6	39,4	46,2	42,8	51,0	47,2	57,8	53,5
240	4	22,3	15,5	27,3	19,0	30,4	21,1	34,4	23,9	40,2	27,9	46,2	32,1	50,2	34,9	55,3	38,4	62,7	43,5
360	6	25,0	11,6	30,6	14,2	34,1	15,8	38,6	17,9	45,1	20,9	51,9	24,0	56,3	26,1	62,1	28,8	70,3	32,5
540	9	28,1	8,7	34,3	10,6	38,2	11,8	43,3	13,4	50,6	15,6	58,2	18,0	63,1	19,5	69,6	21,5	78,9	24,4
720	12	30,5	7,1	37,3	8,6	41,5	9,6	47,0	10,9	54,9	12,7	63,1	14,6	68,5	15,9	75,5	17,5	85,6	19,8
1080	18	34,2	5,3	41,8	6,5	46,5	7,2	52,7	8,1	61,6	9,5	70,8	10,9	76,8	11,9	84,7	13,1	96,0	14,8
1440	24	37,1	4,3	45,4	5,3	50,5	5,8	57,2	6,6	66,9	7,7	76,8	8,9	83,4	9,7	91,9	10,6	104,2	12,1
2880	48	45,1	2,6	55,2	3,2	61,4	3,6	69,6	4,0	81,4	4,7	93,5	5,4	101,5	5,9	111,9	6,5	126,8	7,3
4320	72	50,6	2,0	61,9	2,4	68,9	2,7	78,0	3,0	91,3	3,5	104,9	4,0	113,8	4,4	125,5	4,8	142,2	5,5
5760	96	54,9	1,6	67,2	1,9	74,7	2,2	84,7	2,5	99,0	2,9	113,8	3,3	123,5	3,6	136,1	3,9	154,3	4,5
7200	120	58,5	1,4	71,5	1,7	79,6	1,8	90,2	2,1	105,5	2,4	121,2	2,8	131,5	3,0	145,0	3,4	164,4	3,8
8640	144	61,6	1,2	75,3	1,5	83,8	1,6	95,0	1,8	111,0	2,1	127,6	2,5	138,5	2,7	152,7	2,9	173,1	3,3
10080	168	64,4	1,1	78,7	1,3	87,6	1,4	99,2	1,6	116,0	1,9	133,3	2,2	144,7	2,4	159,5	2,6	180,8	3,0

# Starkniederschlagshöhen und -spenden gemäß KOSTRA-DWD-2020

## Rasterfeld 173106

(Zeile 173, Spalte 106)

### Örtliche Unsicherheiten in Abhängigkeit von Wiederkehrzeit T und Dauerstufe D

Dauerstufe D		Wiederkehrzeit T								
		1 a	2 a	3 a	5 a	10 a	20 a	30 a	50 a	100 a
min	Std	± %	± %	± %	± %	± %	± %	± %	± %	± %
5		16	18	19	20	20	21	22	22	23
10		19	21	22	22	23	24	25	25	26
15		20	22	23	23	25	25	26	26	27
20		20	22	23	24	25	26	26	27	27
30		20	22	23	24	25	26	26	27	27
45		19	21	22	23	24	25	26	26	27
60	1	18	21	22	23	24	25	25	26	26
90	1,5	17	19	20	21	23	23	24	24	25
120	2	16	18	19	20	22	22	23	23	24
180	3	15	17	18	19	20	21	21	22	23
240	4	14	16	17	18	19	20	20	21	22
360	6	12	14	15	16	18	18	19	19	20
540	9	11	13	14	15	16	17	17	18	19
720	12	11	12	13	14	15	16	17	17	18
1080	18	10	12	12	13	14	15	15	16	16
1440	24	10	11	12	13	13	14	15	15	16
2880	48	10	11	11	12	13	13	13	14	14
4320	72	11	11	12	12	13	13	13	14	14
5760	96	12	12	12	12	13	13	13	14	14
7200	120	13	13	13	13	13	13	14	14	14
8640	144	14	13	13	13	13	14	14	14	14
10080	168	14	14	14	14	14	14	14	14	14

### Parameter für abweichende T und D

#### Lokationsparameter $\xi$ (Xi)

15,0954452

#### Skalenparameter $\alpha$ (Alpha)

4,67008794

#### Formparameter $\kappa$ (Kappa)

-0,1

#### 1. Koutsoyiannis-Parameter $\theta$ (Theta)

0,00326278

#### 2. Koutsoyiannis-Parameter $\eta$ (Eta)

0,71685902

Parameter für dauerstufenübergreifende Extremwertschätzung nach KOUTSOYIANNIS et al. 1998.

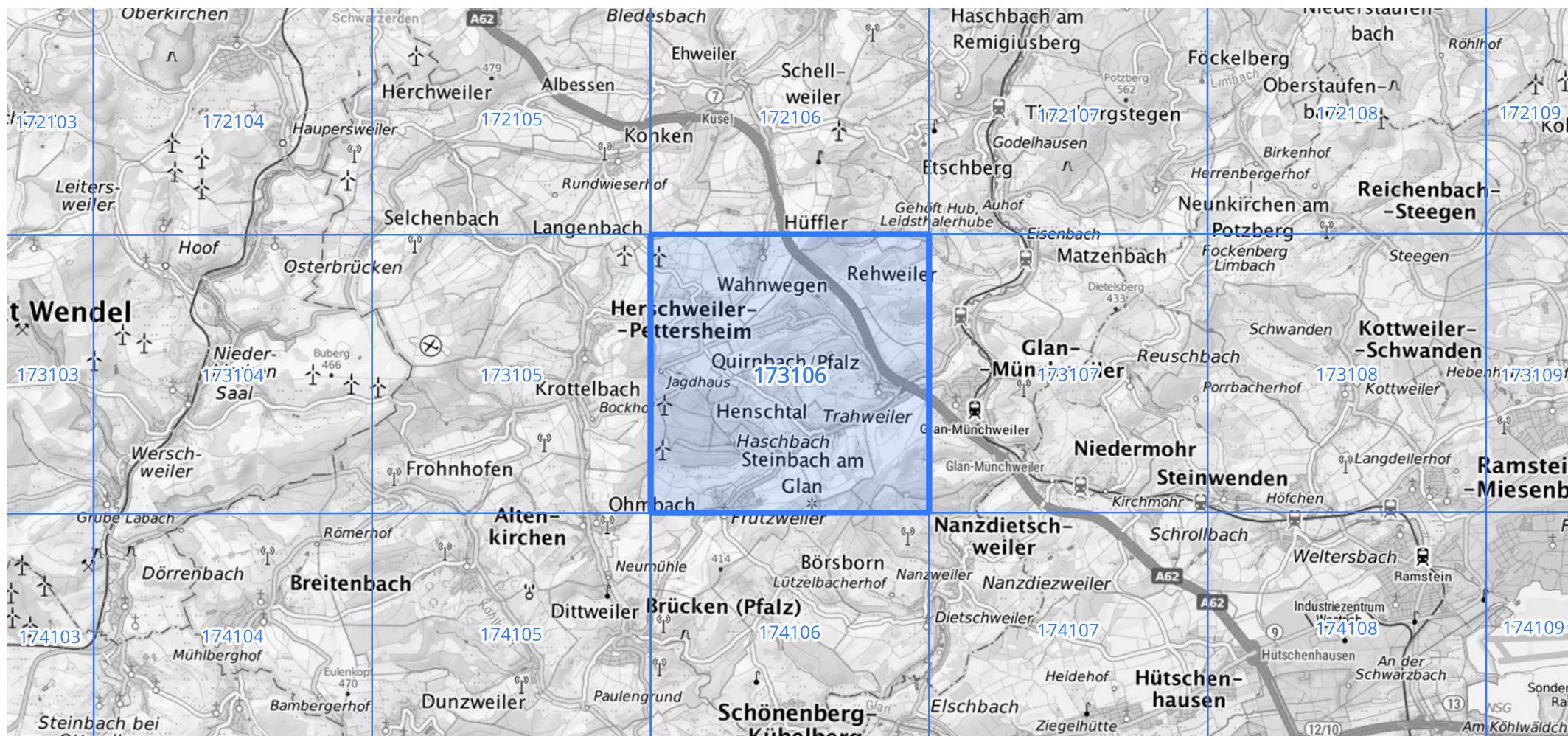
Siehe auch Anwendungshilfe zu KOSTRA-DWD-2020 des Deutschen Wetterdienstes.

# Starkniederschlagshöhen und -spenden gemäß KOSTRA-DWD-2020

## Rasterfeld 173106

(Zeile 173, Spalte 106)

### Übersichtskarte des Rasterfeldes 173106, M 1 : 100 000



Quelle Rasterdaten: KOSTRA-DWD-2020 des Deutschen Wetterdienstes, Stand 12/2022.

Seite 3 von 3

Kartendarstellung: © Bundesamt für Kartographie und Geodäsie (2023), Datenquellen: [https://sgx.geodatenzentrum.de/web\\_public/gdz/datenquellen/Datenquellen\\_TopPlusOpen.html](https://sgx.geodatenzentrum.de/web_public/gdz/datenquellen/Datenquellen_TopPlusOpen.html)

Für die Richtigkeit und Aktualität der Angaben wird keine Gewähr übernommen. Erstellt 01/2023.