

# Starkniederschlagshöhen und -spenden gemäß KOSTRA-DWD-2020

## Rasterfeld 173105

(Zeile 173, Spalte 105)

### Regenspende und Bemessungsniederschlagswerte in Abhängigkeit von Wiederkehrzeit T und Dauerstufe D

Dauerstufe D		Wiederkehrzeit T																	
		1 a		2 a		3 a		5 a		10 a		20 a		30 a		50 a		100 a	
min	Std	mm	l / (s ha)	mm	l / (s ha)	mm	l / (s ha)	mm	l / (s ha)	mm	l / (s ha)	mm	l / (s ha)	mm	l / (s ha)	mm	l / (s ha)	mm	l / (s ha)
5		7,0	233,3	8,5	283,3	9,5	316,7	10,7	356,7	12,5	416,7	14,4	480,0	15,6	520,0	17,2	573,3	19,5	650,0
10		8,7	145,0	10,6	176,7	11,8	196,7	13,4	223,3	15,6	260,0	17,9	298,3	19,4	323,3	21,4	356,7	24,2	403,3
15		9,9	110,0	12,0	133,3	13,4	148,9	15,2	168,9	17,7	196,7	20,3	225,6	22,0	244,4	24,3	270,0	27,5	305,6
20		10,8	90,0	13,2	110,0	14,6	121,7	16,5	137,5	19,3	160,8	22,2	185,0	24,1	200,8	26,5	220,8	30,0	250,0
30		12,2	67,8	14,9	82,8	16,6	92,2	18,7	103,9	21,9	121,7	25,1	139,4	27,2	151,1	30,0	166,7	34,0	188,9
45		13,8	51,1	16,8	62,2	18,7	69,3	21,2	78,5	24,7	91,5	28,4	105,2	30,8	114,1	33,9	125,6	38,4	142,2
60	1	15,1	41,9	18,4	51,1	20,4	56,7	23,1	64,2	27,0	75,0	31,0	86,1	33,6	93,3	37,0	102,8	41,9	116,4
90	1,5	17,0	31,5	20,8	38,5	23,1	42,8	26,1	48,3	30,5	56,5	35,0	64,8	38,0	70,4	41,8	77,4	47,4	87,8
120	2	18,6	25,8	22,7	31,5	25,2	35,0	28,5	39,6	33,3	46,3	38,2	53,1	41,4	57,5	45,6	63,3	51,7	71,8
180	3	21,0	19,4	25,6	23,7	28,4	26,3	32,2	29,8	37,6	34,8	43,2	40,0	46,8	43,3	51,6	47,8	58,4	54,1
240	4	22,9	15,9	27,9	19,4	31,0	21,5	35,1	24,4	41,0	28,5	47,1	32,7	51,0	35,4	56,2	39,0	63,7	44,2
360	6	25,9	12,0	31,5	14,6	35,0	16,2	39,7	18,4	46,3	21,4	53,2	24,6	57,7	26,7	63,5	29,4	72,0	33,3
540	9	29,2	9,0	35,6	11,0	39,6	12,2	44,8	13,8	52,3	16,1	60,1	18,5	65,1	20,1	71,8	22,2	81,3	25,1
720	12	31,9	7,4	38,8	9,0	43,2	10,0	48,9	11,3	57,0	13,2	65,5	15,2	71,0	16,4	78,3	18,1	88,6	20,5
1080	18	36,0	5,6	43,9	6,8	48,8	7,5	55,2	8,5	64,4	9,9	74,0	11,4	80,2	12,4	88,4	13,6	100,1	15,4
1440	24	39,2	4,5	47,8	5,5	53,2	6,2	60,2	7,0	70,3	8,1	80,7	9,3	87,5	10,1	96,4	11,2	109,2	12,6
2880	48	48,3	2,8	58,9	3,4	65,5	3,8	74,1	4,3	86,5	5,0	99,3	5,7	107,7	6,2	118,7	6,9	134,5	7,8
4320	72	54,6	2,1	66,6	2,6	74,0	2,9	83,7	3,2	97,7	3,8	112,2	4,3	121,7	4,7	134,1	5,2	151,9	5,9
5760	96	59,5	1,7	72,6	2,1	80,7	2,3	91,3	2,6	106,6	3,1	122,4	3,5	132,7	3,8	146,2	4,2	165,6	4,8
7200	120	63,6	1,5	77,6	1,8	86,3	2,0	97,6	2,3	114,0	2,6	130,8	3,0	141,9	3,3	156,4	3,6	177,1	4,1
8640	144	67,2	1,3	82,0	1,6	91,1	1,8	103,1	2,0	120,4	2,3	138,2	2,7	149,9	2,9	165,2	3,2	187,1	3,6
10080	168	70,4	1,2	85,9	1,4	95,4	1,6	108,0	1,8	126,1	2,1	144,8	2,4	157,0	2,6	173,0	2,9	196,0	3,2

# Starkniederschlagshöhen und -spenden gemäß KOSTRA-DWD-2020

## Rasterfeld 173105

(Zeile 173, Spalte 105)

### Örtliche Unsicherheiten in Abhängigkeit von Wiederkehrzeit T und Dauerstufe D

Dauerstufe D		Wiederkehrzeit T								
		1 a	2 a	3 a	5 a	10 a	20 a	30 a	50 a	100 a
min	Std	± %	± %	± %	± %	± %	± %	± %	± %	± %
5		17	19	20	20	21	22	22	23	23
10		19	21	22	23	24	25	25	26	26
15		20	22	23	24	25	26	26	27	27
20		20	22	23	24	25	26	26	27	27
30		20	22	23	24	25	26	26	27	27
45		19	21	22	23	24	25	26	26	27
60	1	18	20	21	22	23	24	25	25	26
90	1,5	17	19	20	21	22	23	23	24	25
120	2	16	18	19	20	21	22	22	23	24
180	3	14	16	17	18	20	20	21	21	22
240	4	13	15	16	17	18	19	20	20	21
360	6	12	14	15	16	17	18	18	19	19
540	9	11	12	13	14	15	16	17	17	18
720	12	10	12	12	13	14	15	16	16	17
1080	18	9	11	11	12	13	14	14	15	15
1440	24	9	10	11	12	13	13	14	14	15
2880	48	10	10	11	11	12	12	13	13	13
4320	72	11	11	11	11	12	12	12	13	13
5760	96	12	12	12	12	12	12	13	13	13
7200	120	13	13	12	12	13	13	13	13	13
8640	144	14	13	13	13	13	13	13	13	14
10080	168	15	14	14	13	13	14	14	14	14

### Parameter für abweichende T und D

#### Lokationsparameter $\xi$ (Xi)

15,10725278

#### Skalenparameter $\alpha$ (Alpha)

4,60579333

#### Formparameter $\kappa$ (Kappa)

-0,1

#### 1. Koutsoyiannis-Parameter $\theta$ (Theta)

0,00267608

#### 2. Koutsoyiannis-Parameter $\eta$ (Eta)

0,6994565

Parameter für dauerstufenübergreifende Extremwertschätzung nach KOUTSOYIANNIS et al. 1998.

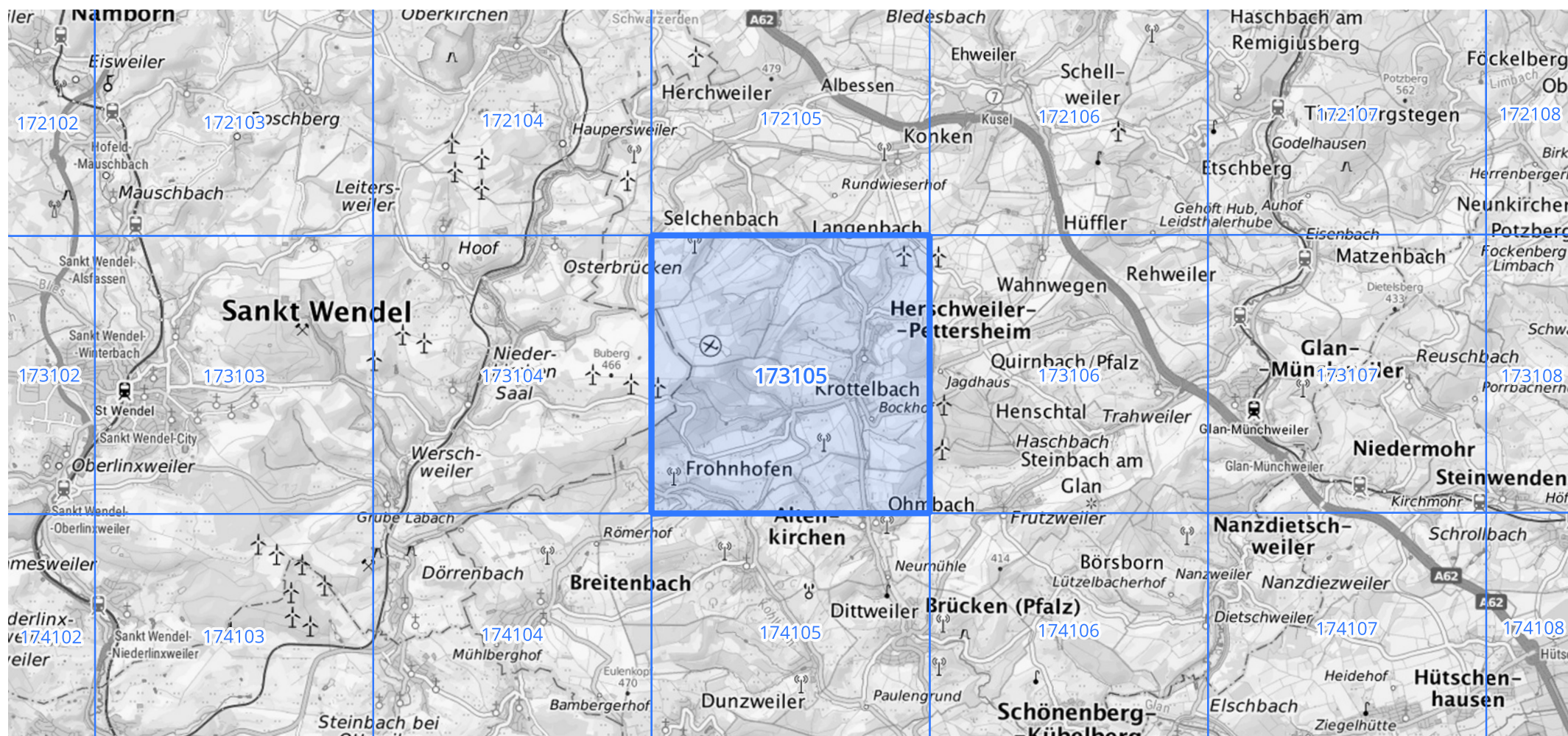
Siehe auch Anwendungshilfe zu KOSTRA-DWD-2020 des Deutschen Wetterdienstes.

# Starkniederschlagshöhen und -spenden gemäß KOSTRA-DWD-2020

## Rasterfeld 173105

(Zeile 173, Spalte 105)

Übersichtskarte des Rasterfeldes 173105, M 1 : 100 000



Quelle Rasterdaten: KOSTRA-DWD-2020 des Deutschen Wetterdienstes, Stand 12/2022.

Seite 3 von 3

Kartendarstellung: © Bundesamt für Kartographie und Geodäsie (2023), Datenquellen: [https://sgx.geodatenzentrum.de/web\\_public/gdz/datenquellen/Datenquellen\\_TopPlusOpen.html](https://sgx.geodatenzentrum.de/web_public/gdz/datenquellen/Datenquellen_TopPlusOpen.html)

Für die Richtigkeit und Aktualität der Angaben wird keine Gewähr übernommen. Erstellt 01/2023.