

# Starkniederschlagshöhen und -spenden gemäß KOSTRA-DWD-2020

## Rasterfeld 173101

(Zeile 173, Spalte 101)

### Regenspende und Bemessungsniederschlagswerte in Abhängigkeit von Wiederkehrzeit T und Dauerstufe D

Dauerstufe D		Wiederkehrzeit T																	
		1 a		2 a		3 a		5 a		10 a		20 a		30 a		50 a		100 a	
min	Std	mm	l / (s ha)	mm	l / (s ha)	mm	l / (s ha)	mm	l / (s ha)	mm	l / (s ha)	mm	l / (s ha)	mm	l / (s ha)	mm	l / (s ha)	mm	l / (s ha)
5		6,9	230,0	8,4	280,0	9,3	310,0	10,5	350,0	12,3	410,0	14,1	470,0	15,3	510,0	16,9	563,3	19,1	636,7
10		8,6	143,3	10,5	175,0	11,7	195,0	13,2	220,0	15,4	256,7	17,7	295,0	19,2	320,0	21,2	353,3	24,0	400,0
15		9,8	108,9	12,0	133,3	13,3	147,8	15,1	167,8	17,6	195,6	20,2	224,4	21,9	243,3	24,1	267,8	27,3	303,3
20		10,8	90,0	13,1	109,2	14,6	121,7	16,5	137,5	19,3	160,8	22,1	184,2	24,0	200,0	26,4	220,0	29,9	249,2
30		12,2	67,8	14,9	82,8	16,6	92,2	18,7	103,9	21,9	121,7	25,1	139,4	27,3	151,7	30,0	166,7	34,0	188,9
45		13,9	51,5	16,9	62,6	18,8	69,6	21,3	78,9	24,9	92,2	28,5	105,6	30,9	114,4	34,1	126,3	38,6	143,0
60	1	15,2	42,2	18,5	51,4	20,6	57,2	23,3	64,7	27,2	75,6	31,2	86,7	33,9	94,2	37,3	103,6	42,3	117,5
90	1,5	17,2	31,9	21,0	38,9	23,3	43,1	26,4	48,9	30,9	57,2	35,4	65,6	38,4	71,1	42,3	78,3	48,0	88,9
120	2	18,8	26,1	23,0	31,9	25,5	35,4	28,9	40,1	33,7	46,8	38,7	53,8	42,0	58,3	46,3	64,3	52,4	72,8
180	3	21,4	19,8	26,1	24,2	29,0	26,9	32,8	30,4	38,3	35,5	43,9	40,6	47,7	44,2	52,5	48,6	59,5	55,1
240	4	23,4	16,3	28,5	19,8	31,7	22,0	35,8	24,9	41,9	29,1	48,1	33,4	52,1	36,2	57,4	39,9	65,1	45,2
360	6	26,5	12,3	32,3	15,0	35,9	16,6	40,7	18,8	47,5	22,0	54,5	25,2	59,1	27,4	65,1	30,1	73,8	34,2
540	9	30,1	9,3	36,7	11,3	40,7	12,6	46,1	14,2	53,8	16,6	61,8	19,1	67,0	20,7	73,9	22,8	83,7	25,8
720	12	32,9	7,6	40,1	9,3	44,5	10,3	50,4	11,7	58,9	13,6	67,6	15,6	73,3	17,0	80,8	18,7	91,5	21,2
1080	18	37,3	5,8	45,4	7,0	50,5	7,8	57,2	8,8	66,8	10,3	76,6	11,8	83,1	12,8	91,6	14,1	103,7	16,0
1440	24	40,7	4,7	49,7	5,8	55,2	6,4	62,5	7,2	73,0	8,4	83,8	9,7	90,9	10,5	100,1	11,6	113,4	13,1
2880	48	50,5	2,9	61,6	3,6	68,5	4,0	77,5	4,5	90,5	5,2	103,9	6,0	112,7	6,5	124,2	7,2	140,6	8,1
4320	72	57,3	2,2	69,9	2,7	77,6	3,0	87,9	3,4	102,6	4,0	117,8	4,5	127,8	4,9	140,8	5,4	159,5	6,2
5760	96	62,6	1,8	76,4	2,2	84,9	2,5	96,1	2,8	112,2	3,2	128,8	3,7	139,7	4,0	153,9	4,5	174,4	5,0
7200	120	67,1	1,6	81,8	1,9	91,0	2,1	103,0	2,4	120,2	2,8	138,0	3,2	149,7	3,5	165,0	3,8	186,8	4,3
8640	144	71,0	1,4	86,6	1,7	96,3	1,9	108,9	2,1	127,2	2,5	146,1	2,8	158,4	3,1	174,5	3,4	197,7	3,8
10080	168	74,5	1,2	90,8	1,5	101,0	1,7	114,3	1,9	133,4	2,2	153,2	2,5	166,1	2,7	183,1	3,0	207,4	3,4

# Starkniederschlagshöhen und -spenden gemäß KOSTRA-DWD-2020

## Rasterfeld 173101

(Zeile 173, Spalte 101)

### Örtliche Unsicherheiten in Abhängigkeit von Wiederkehrzeit T und Dauerstufe D

Dauerstufe D		Wiederkehrzeit T								
		1 a	2 a	3 a	5 a	10 a	20 a	30 a	50 a	100 a
min	Std	± %	± %	± %	± %	± %	± %	± %	± %	± %
5		18	19	20	21	22	22	23	23	24
10		20	21	22	23	24	25	25	26	26
15		20	22	23	24	25	26	26	27	27
20		20	22	23	24	25	26	26	27	27
30		20	22	23	23	25	25	26	26	27
45		19	21	22	23	24	25	25	26	26
60	1	18	20	21	22	23	24	24	25	25
90	1,5	16	18	19	20	21	22	23	23	24
120	2	15	17	18	19	20	21	22	22	23
180	3	14	16	17	18	19	20	20	21	21
240	4	13	15	16	17	18	18	19	19	20
360	6	11	13	14	15	16	17	17	18	18
540	9	10	12	13	14	15	15	16	16	17
720	12	10	11	12	13	14	14	15	15	16
1080	18	9	10	11	12	13	13	14	14	15
1440	24	9	10	10	11	12	13	13	13	14
2880	48	10	10	10	11	11	12	12	12	13
4320	72	11	11	11	11	12	12	12	12	13
5760	96	13	12	12	12	12	12	13	13	13
7200	120	14	13	13	13	13	13	13	13	13
8640	144	14	14	13	13	13	13	13	14	14
10080	168	15	14	14	14	14	14	14	14	14

### Parameter für abweichende T und D

#### Lokationsparameter $\xi$ (Xi)

15,21961369

#### Skalenparameter $\alpha$ (Alpha)

4,64455792

#### Formparameter $\kappa$ (Kappa)

-0,1

#### 1. Koutsoyiannis-Parameter $\theta$ (Theta)

0,00304209

#### 2. Koutsoyiannis-Parameter $\eta$ (Eta)

0,68994626

Parameter für dauerstufenübergreifende Extremwertschätzung nach KOUTSOYIANNIS et al. 1998.

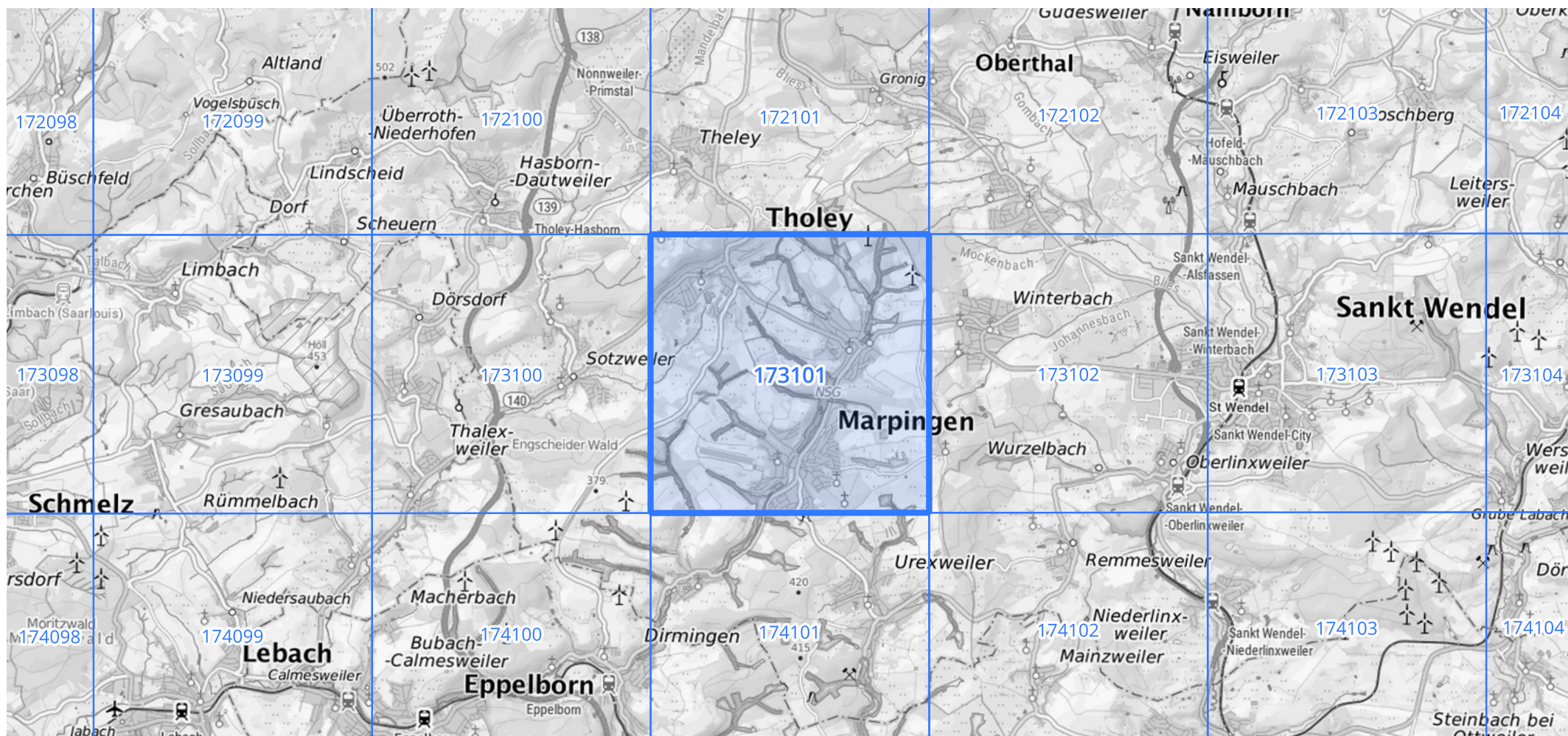
Siehe auch Anwendungshilfe zu KOSTRA-DWD-2020 des Deutschen Wetterdienstes.

## Starkniederschlagshöhen und -spenden gemäß KOSTRA-DWD-2020

## Rasterfeld 173101

(Zeile 173, Spalte 101)

## Übersichtskarte des Rasterfeldes 173101, M 1 : 100 000



Quelle Rasterdaten: KOSTRA-DWD-2020 des Deutschen Wetterdienstes, Stand 12/2022.

Seite 3 von 3

Kartendarstellung: © Bundesamt für Kartographie und Geodäsie (2023), Datenquellen: [https://sgx.geodatenzentrum.de/web\\_public/gdz/datenquellen/Datenquellen\\_TopPlusOpen.html](https://sgx.geodatenzentrum.de/web_public/gdz/datenquellen/Datenquellen_TopPlusOpen.html)

Für die Richtigkeit und Aktualität der Angaben wird keine Gewähr übernommen. Erstellt 01/2023.