

Starkniederschlagshöhen und -spenden gemäß KOSTRA-DWD-2020

Rasterfeld 173097

(Zeile 173, Spalte 97)

Regenspende und Bemessungsniederschlagswerte in Abhängigkeit von Wiederkehrzeit T und Dauerstufe D

Dauerstufe D		Wiederkehrzeit T																	
		1 a		2 a		3 a		5 a		10 a		20 a		30 a		50 a		100 a	
min	Std	mm	l / (s ha)	mm	l / (s ha)	mm	l / (s ha)	mm	l / (s ha)	mm	l / (s ha)	mm	l / (s ha)	mm	l / (s ha)	mm	l / (s ha)	mm	l / (s ha)
5		6,8	226,7	8,3	276,7	9,2	306,7	10,4	346,7	12,1	403,3	13,9	463,3	15,0	500,0	16,5	550,0	18,7	623,3
10		8,7	145,0	10,5	175,0	11,6	193,3	13,2	220,0	15,3	255,0	17,6	293,3	19,0	316,7	20,9	348,3	23,7	395,0
15		9,9	110,0	12,0	133,3	13,3	147,8	15,0	166,7	17,5	194,4	20,0	222,2	21,7	241,1	23,9	265,6	27,0	300,0
20		10,8	90,0	13,1	109,2	14,5	120,8	16,4	136,7	19,1	159,2	21,9	182,5	23,7	197,5	26,1	217,5	29,5	245,8
30		12,2	67,8	14,8	82,2	16,4	91,1	18,6	103,3	21,6	120,0	24,8	137,8	26,9	149,4	29,6	164,4	33,4	185,6
45		13,8	51,1	16,8	62,2	18,6	68,9	21,0	77,8	24,5	90,7	28,0	103,7	30,4	112,6	33,4	123,7	37,8	140,0
60	1	15,1	41,9	18,3	50,8	20,3	56,4	22,9	63,6	26,7	74,2	30,6	85,0	33,1	91,9	36,4	101,1	41,2	114,4
90	1,5	17,0	31,5	20,6	38,1	22,9	42,4	25,8	47,8	30,1	55,7	34,5	63,9	37,3	69,1	41,1	76,1	46,5	86,1
120	2	18,5	25,7	22,5	31,3	24,9	34,6	28,1	39,0	32,8	45,6	37,5	52,1	40,7	56,5	44,8	62,2	50,7	70,4
180	3	20,9	19,4	25,3	23,4	28,1	26,0	31,7	29,4	36,9	34,2	42,3	39,2	45,9	42,5	50,5	46,8	57,1	52,9
240	4	22,7	15,8	27,6	19,2	30,6	21,3	34,5	24,0	40,2	27,9	46,1	32,0	49,9	34,7	54,9	38,1	62,2	43,2
360	6	25,6	11,9	31,0	14,4	34,4	15,9	38,9	18,0	45,3	21,0	51,9	24,0	56,2	26,0	61,9	28,7	70,0	32,4
540	9	28,8	8,9	35,0	10,8	38,8	12,0	43,8	13,5	51,0	15,7	58,5	18,1	63,3	19,5	69,7	21,5	78,9	24,4
720	12	31,4	7,3	38,1	8,8	42,2	9,8	47,7	11,0	55,5	12,8	63,6	14,7	68,9	15,9	75,9	17,6	85,8	19,9
1080	18	35,3	5,4	42,9	6,6	47,5	7,3	53,7	8,3	62,5	9,6	71,7	11,1	77,6	12,0	85,5	13,2	96,7	14,9
1440	24	38,4	4,4	46,6	5,4	51,7	6,0	58,4	6,8	68,0	7,9	78,0	9,0	84,5	9,8	93,0	10,8	105,2	12,2
2880	48	47,1	2,7	57,1	3,3	63,4	3,7	71,6	4,1	83,4	4,8	95,5	5,5	103,5	6,0	113,9	6,6	128,9	7,5
4320	72	53,0	2,0	64,4	2,5	71,4	2,8	80,6	3,1	93,9	3,6	107,6	4,2	116,6	4,5	128,3	4,9	145,2	5,6
5760	96	57,7	1,7	70,0	2,0	77,7	2,2	87,7	2,5	102,1	3,0	117,0	3,4	126,8	3,7	139,6	4,0	157,9	4,6
7200	120	61,6	1,4	74,8	1,7	82,9	1,9	93,6	2,2	109,0	2,5	125,0	2,9	135,4	3,1	149,0	3,4	168,6	3,9
8640	144	65,0	1,3	78,9	1,5	87,5	1,7	98,8	1,9	115,0	2,2	131,8	2,5	142,8	2,8	157,2	3,0	177,8	3,4
10080	168	68,0	1,1	82,5	1,4	91,5	1,5	103,3	1,7	120,3	2,0	137,9	2,3	149,4	2,5	164,5	2,7	186,1	3,1

Starkniederschlagshöhen und -spenden gemäß KOSTRA-DWD-2020

Rasterfeld 173097

(Zeile 173, Spalte 97)

Örtliche Unsicherheiten in Abhängigkeit von Wiederkehrzeit T und Dauerstufe D

Dauerstufe D		Wiederkehrzeit T								
		1 a	2 a	3 a	5 a	10 a	20 a	30 a	50 a	100 a
min	Std	± %	± %	± %	± %	± %	± %	± %	± %	± %
5		15	17	17	18	19	20	20	21	21
10		18	20	21	22	23	24	24	25	25
15		20	21	22	23	24	25	26	26	27
20		20	22	23	24	25	26	26	27	27
30		20	22	23	24	25	26	26	27	28
45		19	21	22	23	25	25	26	26	27
60	1	19	21	22	23	24	25	25	26	26
90	1,5	17	20	21	22	23	24	24	25	25
120	2	16	18	19	20	22	23	23	24	24
180	3	15	17	18	19	20	21	21	22	23
240	4	14	16	17	18	19	20	20	21	21
360	6	12	14	15	16	17	18	19	19	20
540	9	11	13	14	15	16	17	17	18	18
720	12	11	12	13	14	15	16	16	17	17
1080	18	10	11	12	13	14	15	15	15	16
1440	24	10	11	12	12	13	14	14	15	15
2880	48	11	11	11	12	12	13	13	13	14
4320	72	12	12	12	12	12	13	13	13	13
5760	96	13	13	13	13	13	13	13	13	14
7200	120	14	13	13	13	13	13	13	14	14
8640	144	15	14	14	14	14	14	14	14	14
10080	168	16	15	14	14	14	14	14	14	14

Parameter für abweichende T und D

Lokationsparameter ξ (Xi)

15,15656836

Skalenparameter α (Alpha)

4,50449837

Formparameter κ (Kappa)

-0,1

1. Koutsoyiannis-Parameter θ (Theta)

0,00845283

2. Koutsoyiannis-Parameter η (Eta)

0,70702347

Parameter für dauerstufenübergreifende Extremwertschätzung nach KOUTSOYIANNIS et al. 1998.

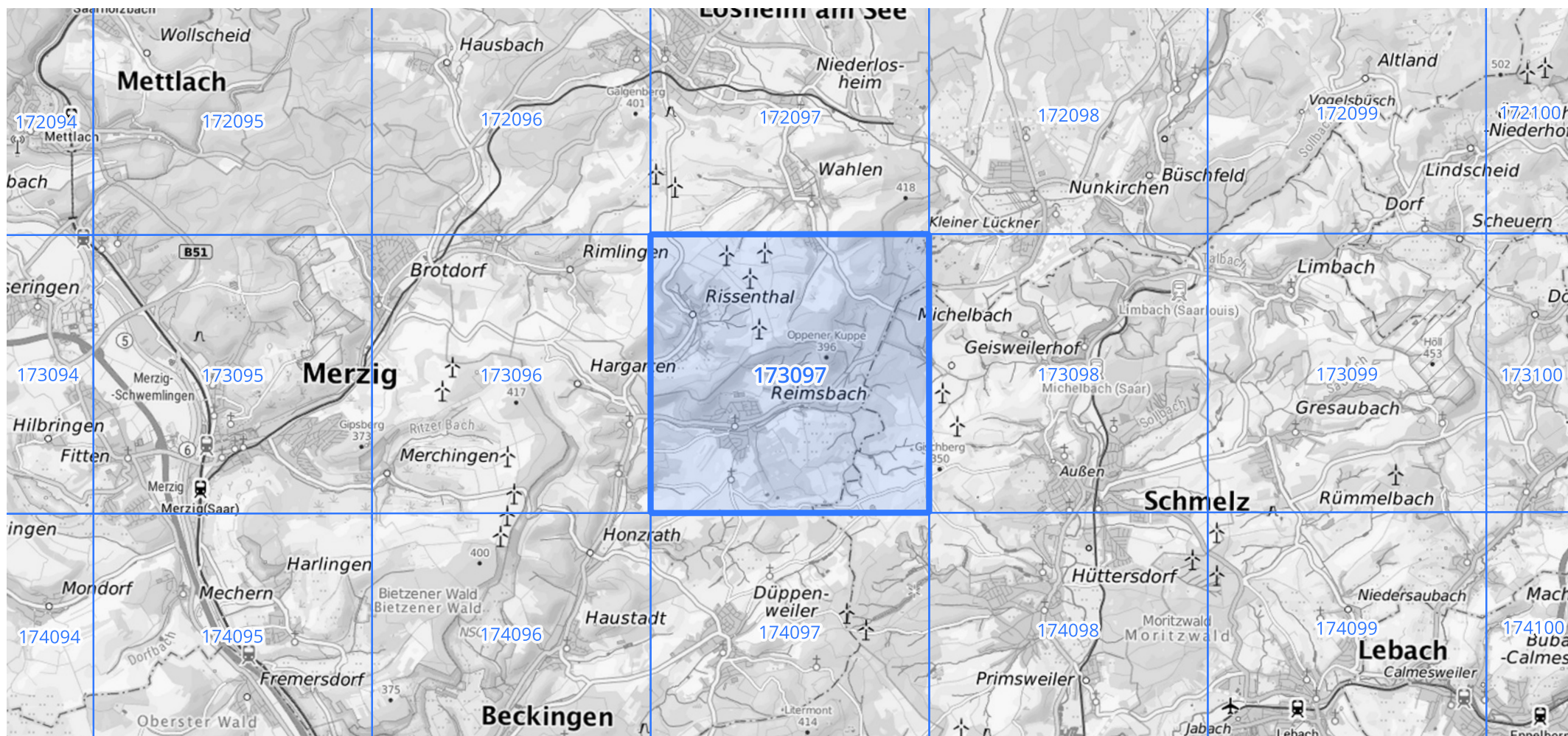
Siehe auch Anwendungshilfe zu KOSTRA-DWD-2020 des Deutschen Wetterdienstes.

Starkniederschlagshöhen und -spenden gemäß KOSTRA-DWD-2020

Rasterfeld 173097

(Zeile 173, Spalte 97)

Übersichtskarte des Rasterfeldes 173097, M 1 : 100 000



Quelle Rasterdaten: KOSTRA-DWD-2020 des Deutschen Wetterdienstes, Stand 12/2022.

Seite 3 von 3

Kartendarstellung: © Bundesamt für Kartographie und Geodäsie (2023), Datenquellen: https://sgx.geodatenzentrum.de/web_public/gdz/datenquellen/Datenquellen_TopPlusOpen.html

Für die Richtigkeit und Aktualität der Angaben wird keine Gewähr übernommen. Erstellt 01/2023.