

# Starkniederschlagshöhen und -spenden gemäß KOSTRA-DWD-2020

## Rasterfeld 173094

(Zeile 173, Spalte 94)

### Regenspende und Bemessungsniederschlagswerte in Abhängigkeit von Wiederkehrzeit T und Dauerstufe D

Dauerstufe D		Wiederkehrzeit T																	
		1 a		2 a		3 a		5 a		10 a		20 a		30 a		50 a		100 a	
min	Std	mm	l / (s ha)	mm	l / (s ha)	mm	l / (s ha)	mm	l / (s ha)	mm	l / (s ha)	mm	l / (s ha)	mm	l / (s ha)	mm	l / (s ha)	mm	l / (s ha)
5		6,6	220,0	8,0	266,7	8,8	293,3	9,9	330,0	11,6	386,7	13,2	440,0	14,3	476,7	15,7	523,3	17,8	593,3
10		8,5	141,7	10,2	170,0	11,3	188,3	12,8	213,3	14,8	246,7	17,0	283,3	18,4	306,7	20,2	336,7	22,8	380,0
15		9,7	107,8	11,7	130,0	13,0	144,4	14,6	162,2	17,0	188,9	19,4	215,6	21,0	233,3	23,1	256,7	26,1	290,0
20		10,7	89,2	12,9	107,5	14,3	119,2	16,1	134,2	18,7	155,8	21,3	177,5	23,1	192,5	25,4	211,7	28,7	239,2
30		12,1	67,2	14,6	81,1	16,2	90,0	18,2	101,1	21,2	117,8	24,2	134,4	26,2	145,6	28,9	160,6	32,6	181,1
45		13,7	50,7	16,6	61,5	18,4	68,1	20,7	76,7	24,0	88,9	27,5	101,9	29,7	110,0	32,7	121,1	36,9	136,7
60	1	15,0	41,7	18,1	50,3	20,0	55,6	22,6	62,8	26,2	72,8	30,0	83,3	32,5	90,3	35,7	99,2	40,3	111,9
90	1,5	16,9	31,3	20,5	38,0	22,7	42,0	25,5	47,2	29,7	55,0	33,9	62,8	36,7	68,0	40,4	74,8	45,6	84,4
120	2	18,5	25,7	22,3	31,0	24,7	34,3	27,8	38,6	32,3	44,9	37,0	51,4	40,0	55,6	44,0	61,1	49,7	69,0
180	3	20,9	19,4	25,2	23,3	27,9	25,8	31,4	29,1	36,5	33,8	41,7	38,6	45,2	41,9	49,7	46,0	56,1	51,9
240	4	22,7	15,8	27,4	19,0	30,4	21,1	34,2	23,8	39,7	27,6	45,5	31,6	49,2	34,2	54,1	37,6	61,1	42,4
360	6	25,6	11,9	31,0	14,4	34,3	15,9	38,6	17,9	44,8	20,7	51,3	23,8	55,5	25,7	61,0	28,2	68,9	31,9
540	9	28,9	8,9	34,9	10,8	38,6	11,9	43,5	13,4	50,6	15,6	57,8	17,8	62,6	19,3	68,8	21,2	77,7	24,0
720	12	31,5	7,3	38,0	8,8	42,1	9,7	47,4	11,0	55,1	12,8	63,0	14,6	68,1	15,8	74,9	17,3	84,6	19,6
1080	18	35,5	5,5	42,9	6,6	47,4	7,3	53,4	8,2	62,1	9,6	71,0	11,0	76,8	11,9	84,5	13,0	95,4	14,7
1440	24	38,6	4,5	46,7	5,4	51,6	6,0	58,2	6,7	67,6	7,8	77,3	8,9	83,6	9,7	92,0	10,6	103,9	12,0
2880	48	47,4	2,7	57,3	3,3	63,4	3,7	71,4	4,1	82,9	4,8	94,9	5,5	102,7	5,9	112,9	6,5	127,5	7,4
4320	72	53,4	2,1	64,5	2,5	71,4	2,8	80,5	3,1	93,5	3,6	106,9	4,1	115,7	4,5	127,2	4,9	143,7	5,5
5760	96	58,2	1,7	70,3	2,0	77,8	2,3	87,6	2,5	101,8	2,9	116,4	3,4	126,0	3,6	138,5	4,0	156,5	4,5
7200	120	62,1	1,4	75,1	1,7	83,1	1,9	93,6	2,2	108,7	2,5	124,3	2,9	134,6	3,1	147,9	3,4	167,1	3,9
8640	144	65,6	1,3	79,2	1,5	87,6	1,7	98,7	1,9	114,7	2,2	131,2	2,5	142,0	2,7	156,1	3,0	176,4	3,4
10080	168	68,6	1,1	82,9	1,4	91,7	1,5	103,3	1,7	120,1	2,0	137,3	2,3	148,6	2,5	163,4	2,7	184,6	3,1

# Starkniederschlagshöhen und -spenden gemäß KOSTRA-DWD-2020

## Rasterfeld 173094

(Zeile 173, Spalte 94)

### Örtliche Unsicherheiten in Abhängigkeit von Wiederkehrzeit T und Dauerstufe D

Dauerstufe D		Wiederkehrzeit T								
		1 a	2 a	3 a	5 a	10 a	20 a	30 a	50 a	100 a
min	Std	± %	± %	± %	± %	± %	± %	± %	± %	± %
5		14	16	17	17	18	19	19	20	20
10		17	19	20	21	22	23	23	24	24
15		19	21	21	22	24	24	25	25	26
20		19	21	22	23	24	25	26	26	27
30		19	21	22	23	24	25	26	26	27
45		19	21	22	23	24	25	25	26	27
60	1	18	20	21	22	23	24	25	25	26
90	1,5	17	19	20	21	22	23	23	24	25
120	2	16	18	19	20	21	22	22	23	24
180	3	14	16	17	18	20	20	21	21	22
240	4	13	15	16	17	18	19	20	20	21
360	6	12	14	15	16	17	18	18	19	19
540	9	11	13	14	14	15	16	17	17	18
720	12	11	12	13	14	15	15	16	16	17
1080	18	10	11	12	13	14	14	15	15	16
1440	24	11	11	12	12	13	14	14	14	15
2880	48	12	12	12	12	13	13	13	14	14
4320	72	14	13	13	13	13	13	14	14	14
5760	96	15	14	14	14	14	14	14	14	14
7200	120	16	15	15	15	15	15	15	15	15
8640	144	17	16	16	15	15	15	15	15	15
10080	168	18	17	16	16	16	16	16	16	16

### Parameter für abweichende T und D

#### Lokationsparameter $\xi$ (Xi)

15,12851879

#### Skalenparameter $\alpha$ (Alpha)

4,37376469

#### Formparameter $\kappa$ (Kappa)

-0,1

#### 1. Koutsoyiannis-Parameter $\theta$ (Theta)

0,01203271

#### 2. Koutsoyiannis-Parameter $\eta$ (Eta)

0,7047883

Parameter für dauerstufenübergreifende Extremwertschätzung nach KOUTSOYIANNIS et al. 1998.

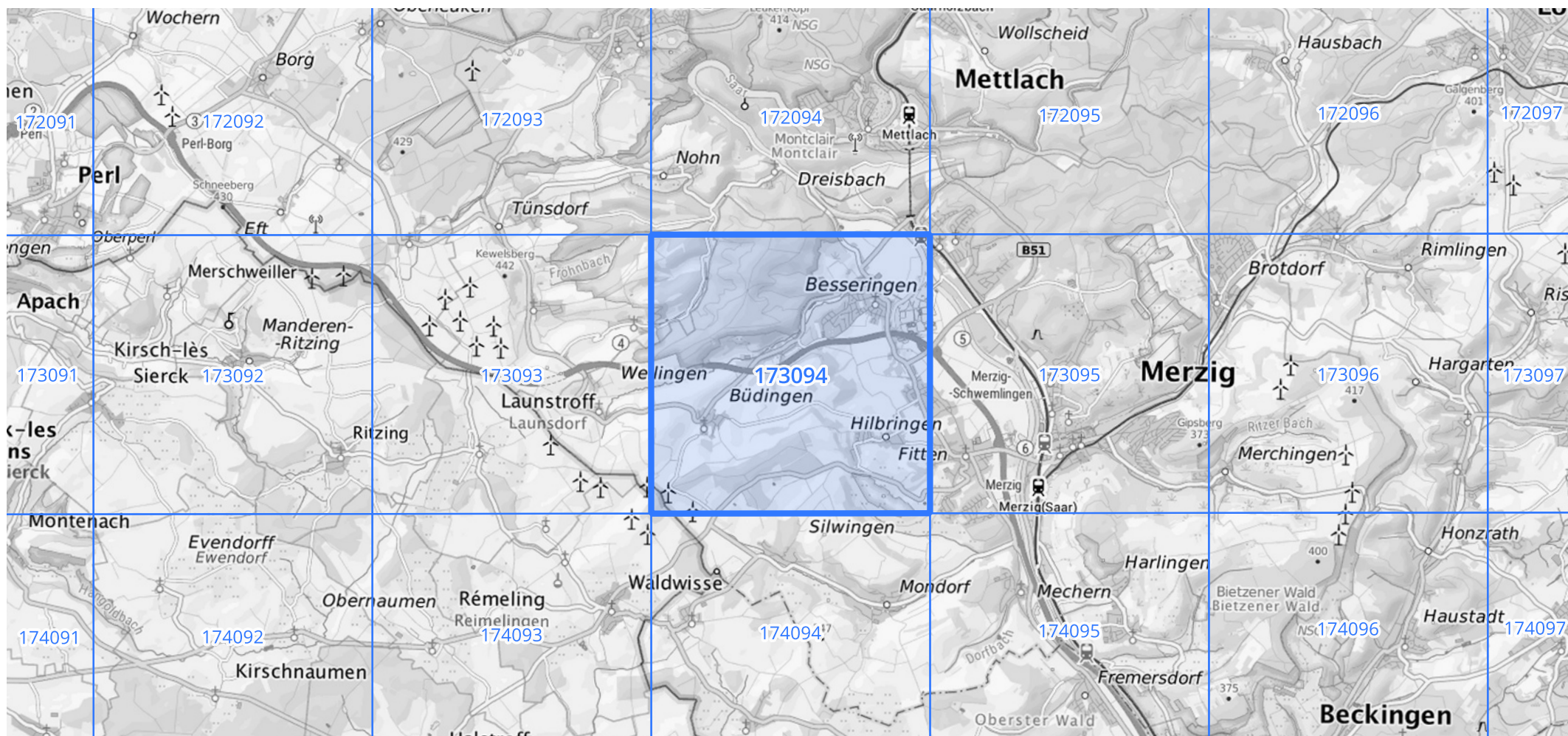
Siehe auch Anwendungshilfe zu KOSTRA-DWD-2020 des Deutschen Wetterdienstes.

# Starkniederschlagshöhen und -spenden gemäß KOSTRA-DWD-2020

## Rasterfeld 173094

(Zeile 173, Spalte 94)

Übersichtskarte des Rasterfeldes 173094, M 1 : 100 000



Quelle Rasterdaten: KOSTRA-DWD-2020 des Deutschen Wetterdienstes, Stand 12/2022.

Seite 3 von 3

Kartendarstellung: © Bundesamt für Kartographie und Geodäsie (2023), Datenquellen: [https://sgx.geodatenzentrum.de/web\\_public/gdz/datenquellen/Datenquellen\\_TopPlusOpen.html](https://sgx.geodatenzentrum.de/web_public/gdz/datenquellen/Datenquellen_TopPlusOpen.html)

Für die Richtigkeit und Aktualität der Angaben wird keine Gewähr übernommen. Erstellt 01/2023.