

# Starkniederschlagshöhen und -spenden gemäß KOSTRA-DWD-2020

## Rasterfeld 172166

(Zeile 172, Spalte 166)

### Regenspende und Bemessungsniederschlagswerte in Abhängigkeit von Wiederkehrzeit T und Dauerstufe D

Dauerstufe D		Wiederkehrzeit T																	
		1 a		2 a		3 a		5 a		10 a		20 a		30 a		50 a		100 a	
min	Std	mm	l / (s ha)	mm	l / (s ha)	mm	l / (s ha)	mm	l / (s ha)	mm	l / (s ha)	mm	l / (s ha)	mm	l / (s ha)	mm	l / (s ha)	mm	l / (s ha)
5		7,7	256,7	9,4	313,3	10,4	346,7	11,8	393,3	13,8	460,0	15,8	526,7	17,2	573,3	18,9	630,0	21,4	713,3
10		9,9	165,0	12,1	201,7	13,4	223,3	15,2	253,3	17,7	295,0	20,3	338,3	22,0	366,7	24,3	405,0	27,5	458,3
15		11,3	125,6	13,7	152,2	15,3	170,0	17,3	192,2	20,2	224,4	23,2	257,8	25,1	278,9	27,7	307,8	31,3	347,8
20		12,3	102,5	15,0	125,0	16,7	139,2	18,9	157,5	22,0	183,3	25,3	210,8	27,4	228,3	30,2	251,7	34,2	285,0
30		13,9	77,2	16,9	93,9	18,8	104,4	21,2	117,8	24,8	137,8	28,4	157,8	30,8	171,1	34,0	188,9	38,5	213,9
45		15,5	57,4	18,9	70,0	21,0	77,8	23,8	88,1	27,8	103,0	31,9	118,1	34,6	128,1	38,1	141,1	43,1	159,6
60	1	16,8	46,7	20,5	56,9	22,8	63,3	25,7	71,4	30,1	83,6	34,5	95,8	37,4	103,9	41,2	114,4	46,7	129,7
90	1,5	18,8	34,8	22,9	42,4	25,4	47,0	28,7	53,1	33,5	62,0	38,5	71,3	41,7	77,2	46,0	85,2	52,1	96,5
120	2	20,3	28,2	24,7	34,3	27,4	38,1	31,0	43,1	36,2	50,3	41,6	57,8	45,1	62,6	49,7	69,0	56,2	78,1
180	3	22,5	20,8	27,5	25,5	30,5	28,2	34,5	31,9	40,3	37,3	46,3	42,9	50,2	46,5	55,3	51,2	62,6	58,0
240	4	24,3	16,9	29,6	20,6	32,9	22,8	37,2	25,8	43,5	30,2	49,9	34,7	54,1	37,6	59,6	41,4	67,5	46,9
360	6	27,0	12,5	33,0	15,3	36,6	16,9	41,4	19,2	48,4	22,4	55,5	25,7	60,2	27,9	66,3	30,7	75,1	34,8
540	9	30,1	9,3	36,6	11,3	40,7	12,6	46,0	14,2	53,7	16,6	61,7	19,0	66,9	20,6	73,7	22,7	83,5	25,8
720	12	32,4	7,5	39,5	9,1	43,9	10,2	49,6	11,5	57,9	13,4	66,5	15,4	72,1	16,7	79,4	18,4	90,0	20,8
1080	18	36,0	5,6	43,9	6,8	48,7	7,5	55,1	8,5	64,4	9,9	73,9	11,4	80,1	12,4	88,3	13,6	100,0	15,4
1440	24	38,8	4,5	47,3	5,5	52,5	6,1	59,4	6,9	69,4	8,0	79,6	9,2	86,3	10,0	95,1	11,0	107,7	12,5
2880	48	46,4	2,7	56,6	3,3	62,9	3,6	71,1	4,1	83,0	4,8	95,3	5,5	103,3	6,0	113,9	6,6	128,9	7,5
4320	72	51,6	2,0	62,9	2,4	69,8	2,7	79,0	3,0	92,2	3,6	105,9	4,1	114,8	4,4	126,5	4,9	143,2	5,5
5760	96	55,6	1,6	67,7	2,0	75,3	2,2	85,1	2,5	99,4	2,9	114,1	3,3	123,7	3,6	136,3	3,9	154,3	4,5
7200	120	58,9	1,4	71,8	1,7	79,7	1,8	90,2	2,1	105,3	2,4	120,9	2,8	131,0	3,0	144,4	3,3	163,5	3,8
8640	144	61,7	1,2	75,2	1,5	83,6	1,6	94,6	1,8	110,4	2,1	126,7	2,4	137,4	2,7	151,4	2,9	171,4	3,3
10080	168	64,3	1,1	78,3	1,3	87,0	1,4	98,4	1,6	114,9	1,9	131,9	2,2	143,0	2,4	157,5	2,6	178,4	2,9

# Starkniederschlagshöhen und -spenden gemäß KOSTRA-DWD-2020

## Rasterfeld 172166

(Zeile 172, Spalte 166)

### Örtliche Unsicherheiten in Abhängigkeit von Wiederkehrzeit T und Dauerstufe D

Dauerstufe D		Wiederkehrzeit T								
		1 a	2 a	3 a	5 a	10 a	20 a	30 a	50 a	100 a
min	Std	± %	± %	± %	± %	± %	± %	± %	± %	± %
5		14	15	16	16	17	17	18	18	19
10		18	19	20	21	21	22	23	23	23
15		20	21	22	23	24	24	25	25	26
20		21	22	23	24	25	25	26	26	27
30		21	23	24	25	26	26	27	27	28
45		22	23	24	25	26	26	27	27	28
60	1	21	23	24	25	26	26	27	27	28
90	1,5	21	22	23	24	25	26	26	26	27
120	2	20	22	22	23	24	25	25	26	26
180	3	19	20	21	22	23	24	24	25	25
240	4	18	19	20	21	22	23	23	24	24
360	6	17	18	19	20	21	21	22	22	23
540	9	16	17	18	18	19	20	21	21	21
720	12	15	16	17	18	19	19	20	20	21
1080	18	14	15	16	17	18	18	19	19	19
1440	24	14	15	15	16	17	18	18	18	19
2880	48	13	14	14	15	16	16	17	17	17
4320	72	13	14	14	15	15	16	16	16	17
5760	96	14	14	14	15	15	16	16	16	17
7200	120	14	14	14	15	15	16	16	16	16
8640	144	15	14	15	15	15	16	16	16	16
10080	168	15	15	15	15	15	16	16	16	16

### Parameter für abweichende T und D

#### Lokationsparameter $\xi$ (Xi)

17,04932049

#### Skalenparameter $\alpha$ (Alpha)

5,18069422

#### Formparameter $\kappa$ (Kappa)

-0,1

#### 1. Koutsoyiannis-Parameter $\theta$ (Theta)

0,01855321

#### 2. Koutsoyiannis-Parameter $\eta$ (Eta)

0,7409302

Parameter für dauerstufenübergreifende Extremwertschätzung nach KOUTSOYIANNIS et al. 1998.

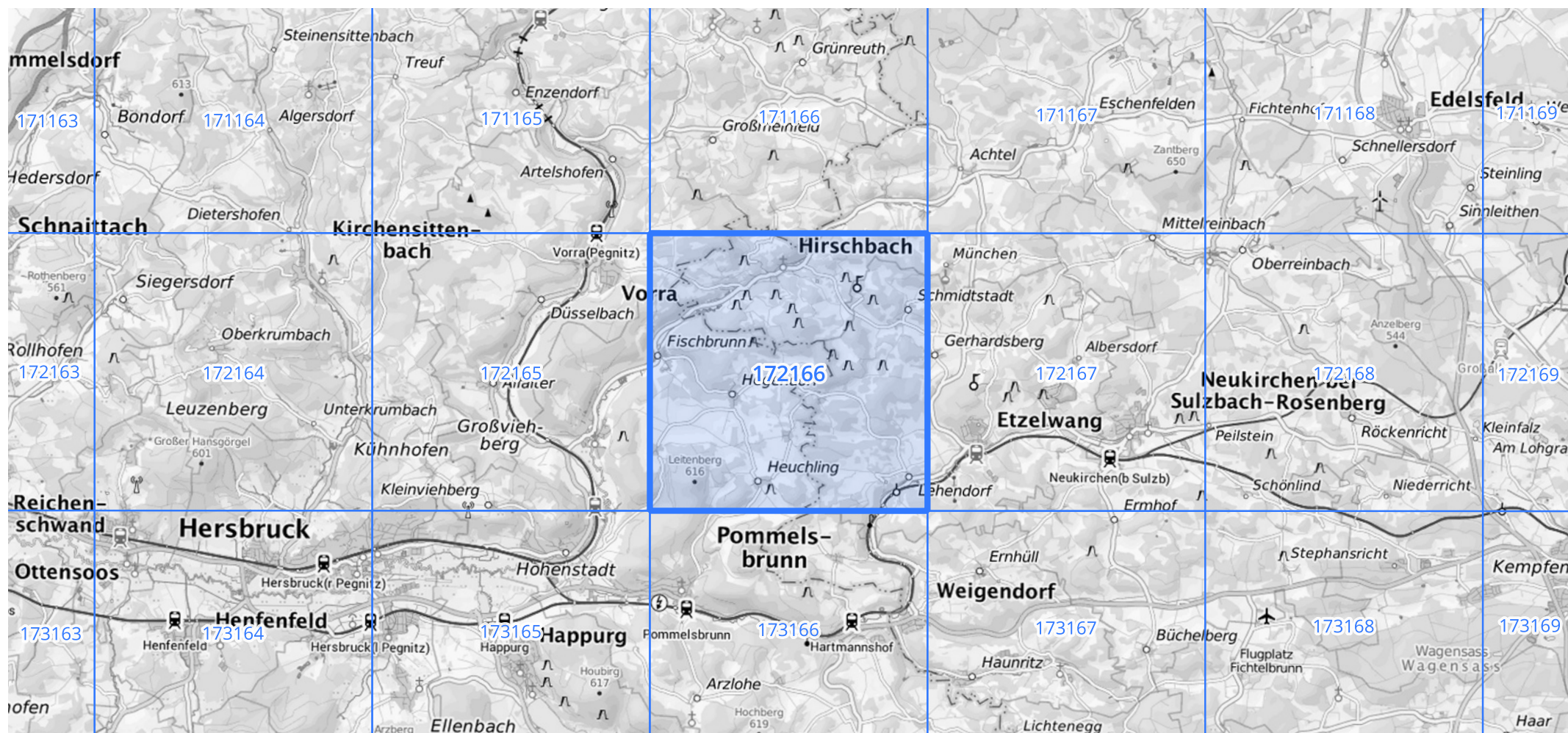
Siehe auch Anwendungshilfe zu KOSTRA-DWD-2020 des Deutschen Wetterdienstes.

# Starkniederschlagshöhen und -spenden gemäß KOSTRA-DWD-2020

## Rasterfeld 172166

(Zeile 172, Spalte 166)

Übersichtskarte des Rasterfeldes 172166, M 1 : 100 000



Quelle Rasterdaten: KOSTRA-DWD-2020 des Deutschen Wetterdienstes, Stand 12/2022.

Seite 3 von 3

Kartendarstellung: © Bundesamt für Kartographie und Geodäsie (2023), Datenquellen: [https://sgx.geodatenzentrum.de/web\\_public/gdz/datenquellen/Datenquellen\\_TopPlusOpen.html](https://sgx.geodatenzentrum.de/web_public/gdz/datenquellen/Datenquellen_TopPlusOpen.html)

Für die Richtigkeit und Aktualität der Angaben wird keine Gewähr übernommen. Erstellt 01/2023.